

生活だより

第1号
令和6年4月8・9日
開成中学校生徒指導部

令和6年度の学校生活がスタートしました。今年度も生徒たちの健全な成長を願い、保護者の皆様のご理解とご協力をいただきながら学校全体で支援や指導を行っていきたくと考えておりますので、どうぞよろしくお願いいたします。

★服装について

学校では、登下校時及び校内での服装について次のように決めています。保護者の方もご理解していただくようよろしくお願いいたします。



○生徒は制服で登下校します。

ただし、1校時に体育がある日、身体測定、学校行事の準備期間などは、ジャージなど適宜指示された服装で登下校します。

午後に体育の授業がある日は、その後の活動及び下校はジャージのままでよいこととします。ただし、集会などの行事で必要がある場合には制服に着替えることとします。

○ジャージの着用は基本的に体育の授業のみです。

体育の授業終了後は、制服に着替えます。体育の授業が1校時にある場合はジャージ登校となるため、制服をカバン等に入れて持参することになりますが、体育以外の教科は基本的に制服で授業を受けるという趣旨に基づいておりますのでご理解下さい。

○制服で登校すべき日に、汚してしまったりなどやむを得ずジャージで登校する時には、朝保護者が学級担任に電話やお手紙でお伝えください。

○暴風雨などで登校中に濡れることが予想される場合は着替え（制服、ジャージ、ソックスなど）をもって登校することは生徒各自、ご家庭の判断に委ねています。

①校内生活の約束！

★校内生活については、生徒オリエンテーションで詳しく確認していきます。

あたりまえのことをすばらしくできる生徒であってほしいと考えております。

時間……時間を意識して行動する。**5分前行動**を心がけましょう。

(10分休みは、休憩ではなく次の時間の準備です。

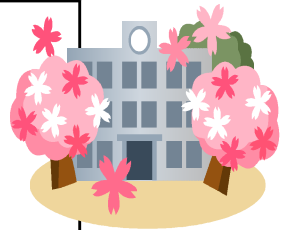
5分前には教室に入り3分前には着席しましょう。)

身だしなみ…制服・ジャージの改造、**頭髮の加工**は絶対にしないこと。

あいさつ……相手の目を見て、**気持ちの良いあいさつ**をお互いしましょう。

言葉づかい…目上の方に対する敬語、**場に応じた言葉づかい**を意識しましょう。

交通安全……**交通ルールやマナー**を守りましょう。



②不審者にご用心！

春を迎えて、例年市内でも小中学生に声をかけてくる不審者の情報が入ってくるようになります。特に女子生徒の皆さんは、下校時になるべく複数で歩く、大きな通りを通ることを心がけて下さい。万が一、そのような人物に会ってしまったら、迷わず近くの大人に助けを求めましょう。その後で必ず**110番通報**と学校への連絡をして下さい。

③校外生活について

市内統一の『児童・生徒生活のきまり』を配布しましたので、お家の方も一緒にご確認ください。特に**帰宅時間**(季節によって変動)、**遊技場への出入り**、**交通道徳**についてはくり返しにはなりますが、ご家庭でもご指導のほどお願いします。

★何かあったら、すぐに連絡を！！★

◇苦小牧警察署 35-0110 ◇木場交番 36-8295

◇開成中学校 32-8278

い	知らない人についていかない
の	知らない人の車にのらない
お	おおえをだす
す	すぐ逃げる
し	大人に知らせる