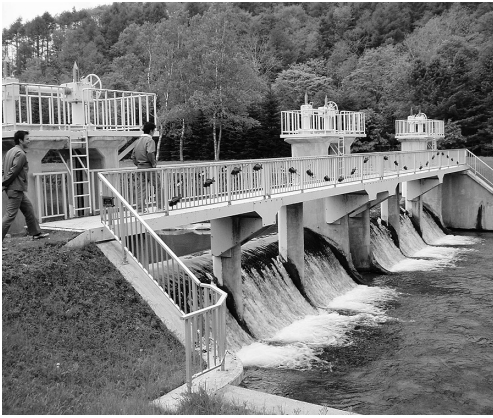


# あなたはどのくらい思いますか？

苦小牧市の水道水は、樽前山麓に降った雨や雪解け水が自然ろ過され、湧き出た水を源流とする河川から取水しており、「おいしい水のまち」として知られています。

最近では、苦小牧市の水道水を利用した地酒が造られ、世界的な食品品評会「モンドセレクション」で金賞を受賞するなど、広く水質の良さが評価されています。

そこで市民の方が苦小牧市の水道水の水質とおいしさについて、どのようになっているのか、水道に関する市民意識アンケートを実施しましたので、その結果をお知らせします。

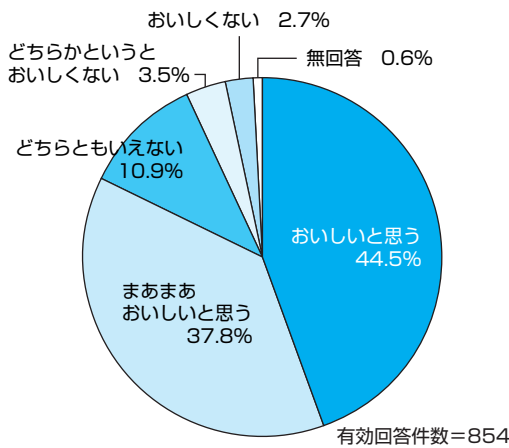


勇払川から取水する勇振取水場

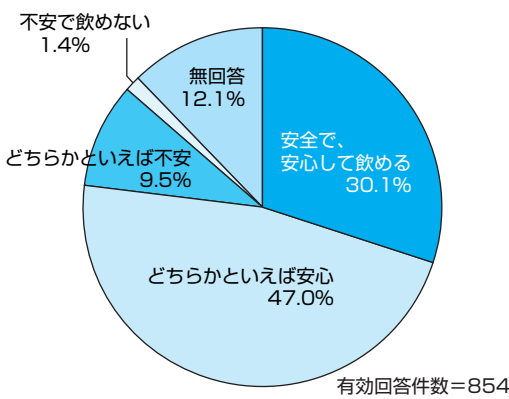
## アンケート結果について

水道水のおいしさについては、「おいしいと思う（まあまあおいしいとも含む）」と回答した人は全体の約82%と非常に高く、「おいしくない（どちらかというとおいしくないも含む）」と回答した人は約6%と低い結果になっています。

また、水質については、「安心して飲める（どちらかといえば安心も含む）」と回答した人は約77%、逆に「不安で飲めない（どちらかというとも含む）」と回答した人は約11%です。



水道水のおいしさについて



水道水の水質について

このアンケートは、「苦小牧市水道ビジョン」策定にあたり、市民の方から水道に関するご意見をうかがい、今後の事業運営に反映させることを目的としたもので平成18年度に市内2,000人（有効回答数854件）を対象としたものです。

上下水道部では、今後も一層安全で安心して飲める水を供給するため、水道法に基づき水質検査計画を立て、水源から給水栓（蛇口）まで水質検査を実施し、水質基準に適合していることを確認しています。

なお、「苦小牧市水道ビジョン」の詳細と水質検査計画・水質検査結果については、上下水道部のホームページで閲覧できます。

項目	単位	基準値	高丘浄水場	錦多峰浄水場	分類
一般細菌	個/ml	100以下	0	0	病原生物の指標
大腸菌	-	検出されないこと	不検出	不検出	
塩化物イオン	mg/ℓ	200以下	5.1	18.7	味覚
有機物(全有機炭素(TOC)の量)	mg/ℓ	0.5以下	0.3	0.2	
pH値	-	5.8~8.6	7.2	7.2	基礎的性状
味	-	異常でないこと	異常なし	異常なし	
臭気	-	異常でないこと	異常なし	異常なし	
色度	度	5以下	1未満	1未満	
濁度	度	2以下	0.1未満	0.1未満	
残留塩素	mg/ℓ	0.1以上	0.5	0.4	

※ 右表は平成19年度に両浄水場から配水された水道水の検査結果で、主な項目と年間平均値です。