

# 苫小牧市一般廃棄物処理基本計画 【改訂版】

～ 053 (ゼロごみ) のまち とまこまい ～

## 概 要 版 (案)

苫 小 牧 市





## 2

## ごみ処理基本計画

### ■基本理念

「053（ゼロごみ）のまち とまこまい」を基本理念とし、市民・事業者・行政の三者が協働し、ごみ発生抑制（Refuse；リフューズ）、ごみ排出抑制（Reduce；リデュース）、再利用（Reuse；リユース）、再生利用（Recycle；リサイクル）という4Rの推進を図り、さらなるごみの減量やリサイクルの推進に努める。

基本理念 053（ゼロごみ）のまち とまこまい

### ■基本方針

本計画の基本理念である「053（ゼロごみ）のまち とまこまい」の実現に向けて、基本方針を定め、各種施策を継続して推進していく。

#### 基本方針

1

#### 4Rの推進によるごみの減量

市民・事業者・行政が一体となり、リフューズ、リデュース、リユース、リサイクルの「4R」を推進し、ごみの減量に取り組んでいく。

#### 基本方針

2

#### 市民との情報共有と環境教育の推進

ごみの減量とリサイクルの推進に向けて、適切に情報提供し市民との情報の共有を進めるとともに、学童期からの環境教育を推進する。

#### 基本方針

3

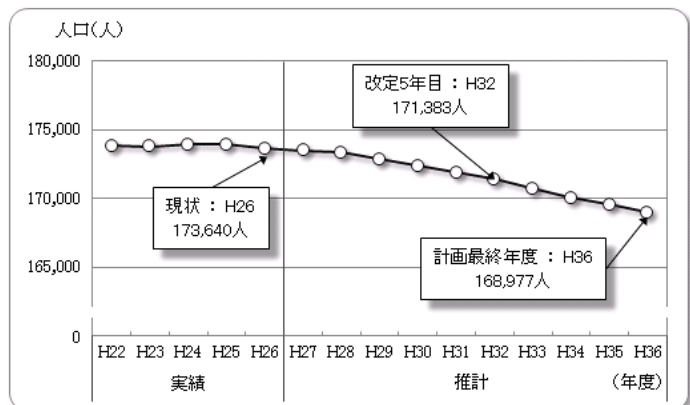
#### 環境負荷の軽減を目指す効率的なごみ処理事業の推進

循環型社会の構築に向け、ごみの減量やリサイクルの推進とともに、効率的な収集運搬体制や適正な規模の処理施設の確保に努める。

### ■人口推計

単位：人

年度	推計人口	年度	推計人口
H27	173,461	H32	171,383
H28	173,281	H33	170,706
H29	172,807	H34	170,031
H30	172,332	H35	169,504
H31	171,858	H36	168,977

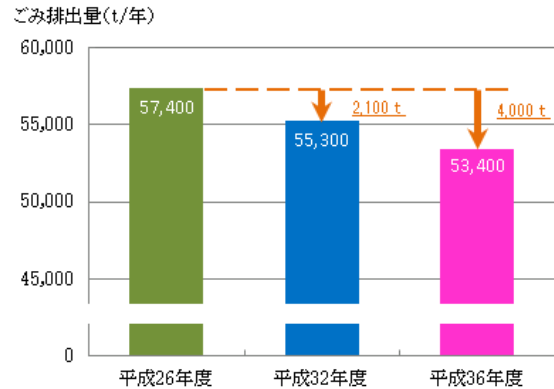


## ■ 数値目標

### ① ごみ排出量の目標

平成32年度：55,300 t/年  
(平成26年度から2,100 t/年削減)

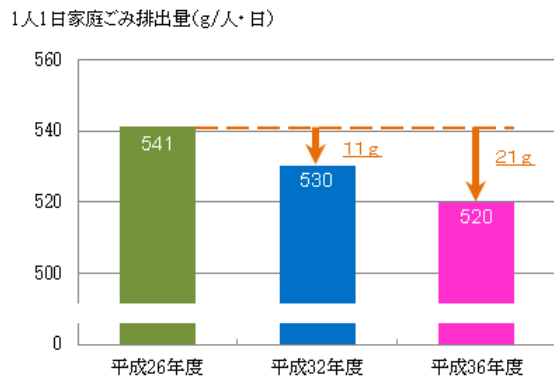
平成36年度：53,400 t/年  
(平成26年度から4,000 t/年削減)



### ② 家庭系ごみ排出量の目標

平成32年度：530 g/人・日  
(平成26年度から11 g/人・日削減)

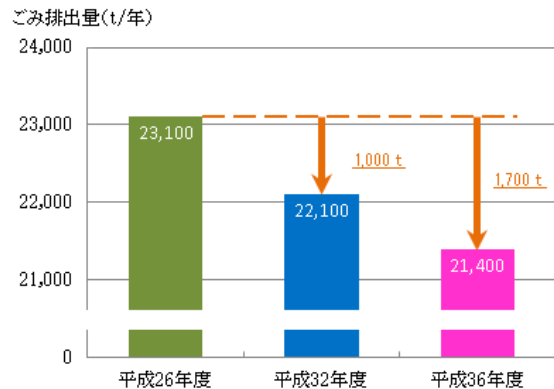
平成36年度：520 g/人・日  
(平成26年度から21 g/人・日削減)



### ③ 事業系ごみ排出量の目標

平成32年度：22,100 t/年  
(平成26年度から1,000 t/年削減)

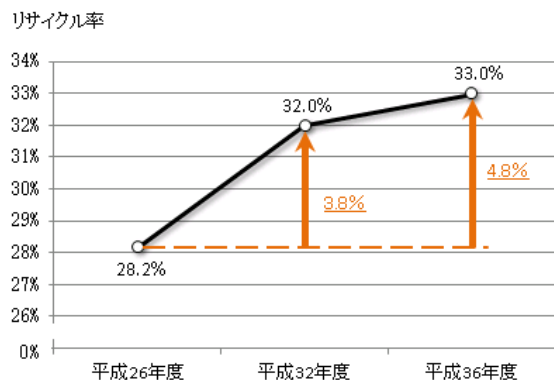
平成36年度：21,400 t/年  
(平成26年度から1,700 t/年削減)



### ④ リサイクル率の目標

平成32年度：32.0%  
(平成26年度から3.8%増加)

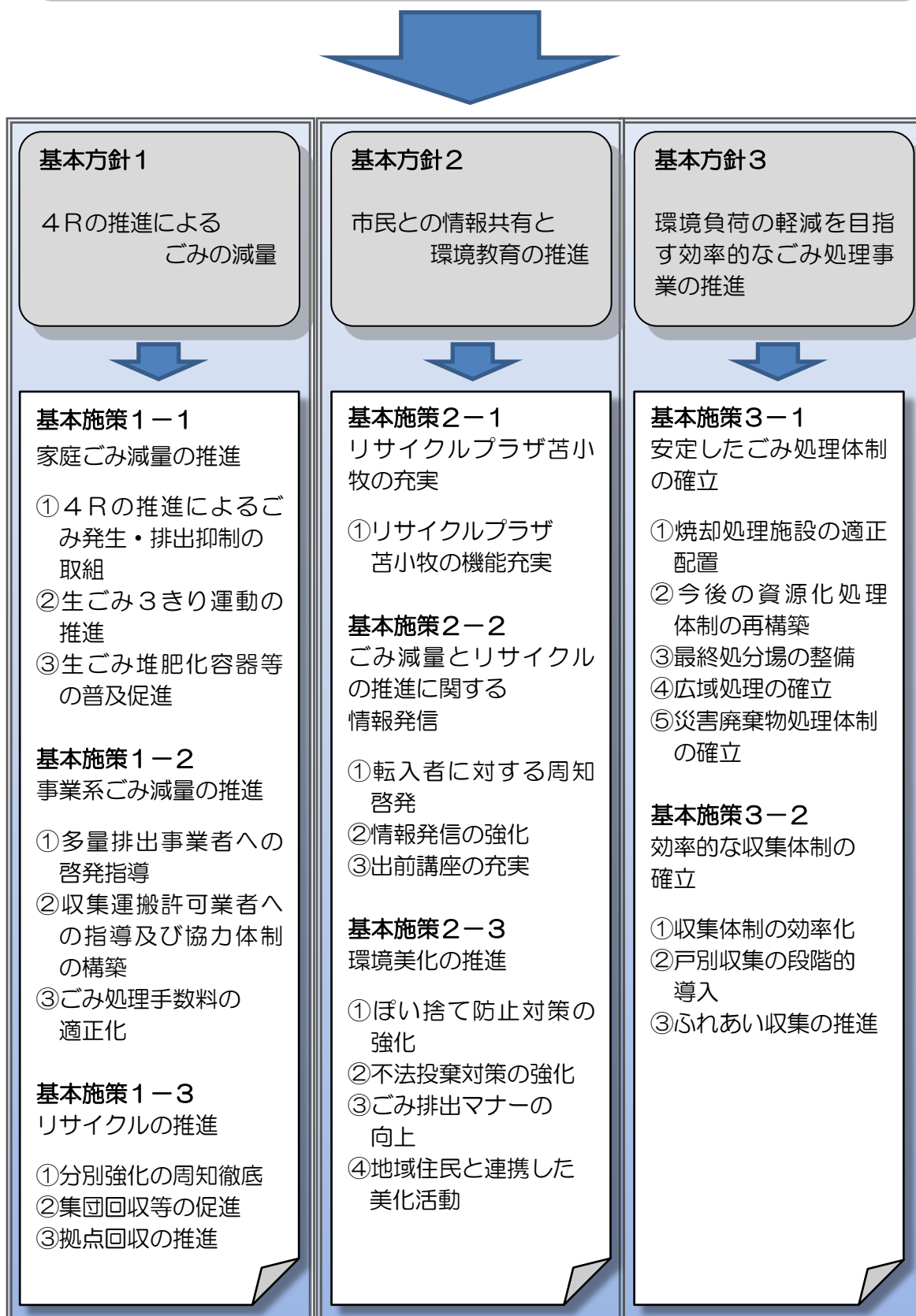
平成36年度：33.0%  
(平成26年度から4.8%増加)



## ■ 施策の体系

基本理念

053 (ゼロごみ) のまち とまこまい



### 3 生活排水処理基本計画

#### ■基本方針

本計画では2つの基本方針を掲げ、この基本方針に基づき各種施策を推進していく。

##### 基本方針 1

#### 生活排水処理施設の整備の推進

公共下水道の整備を進める一方、地域特性を考慮した上で、合併処理浄化槽の整備を進め、生活排水の適正処理を推進する。

##### 基本方針 2

#### 環境負荷の低減を目指した普及啓発事業の推進

生活排水による環境負荷を低減するため、普及啓発を推進する。

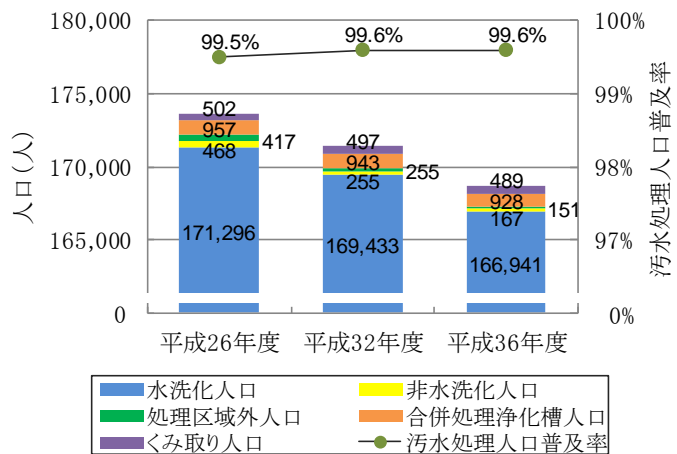
#### ■数値目標

#### 汚水処理人口普及率

**平成36年度：99.6%**

(平成26年度から0.1%増加)

※汚水処理人口普及率：行政区域人口に占める下水処理区域内人口と合併処理浄化槽人口をあわせた人口の割合



#### ●今後のスケジュール

平成28年1月18日～2月16日	市民意見募集（パブリックコメント）実施
平成28年2月	「基本計画改定版（案）」第5回定例会市議会へ提示
平成28年3月	「基本計画改訂版」発行
平成28年4月	廃棄物減量等推進審議会へ報告