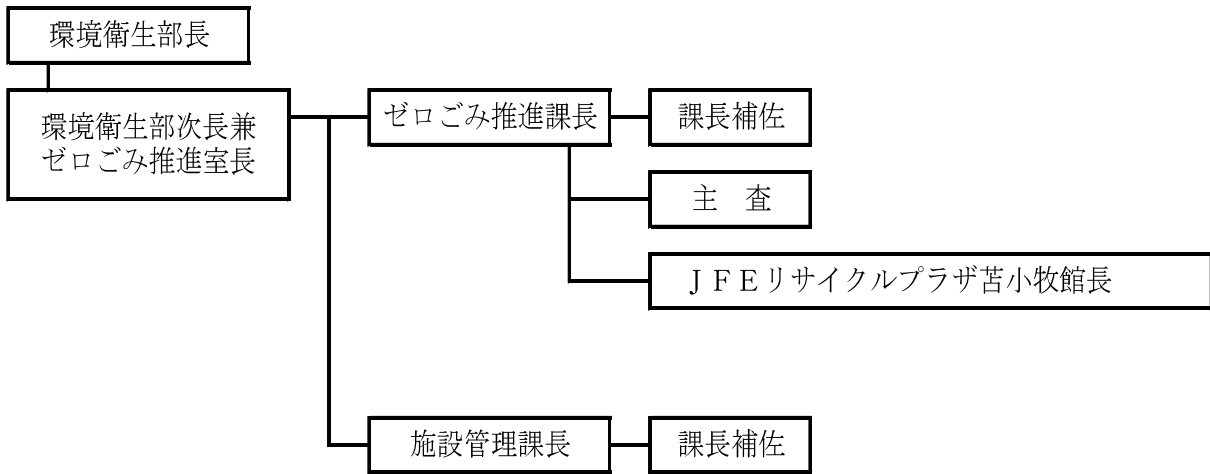


## II 機 構

### 1 組 織



(令和5年4月1日現在)

### 2 人 員 体 制

職 種	環境衛生部	ゼロごみ 推進課	施設管理課	JFEリサイクル プラザ苫小牧
部 長	1			
部 次 長 兼 室 長	1			
課 長		1	1	
課 長 補 佐		1	1	
館 長				1
主 査		10		
主 査 ( 再 )		1		1
専 任 主 事		8		
主 任 主 事		3		
主 任 主 事 ( 再 )		2		
主 任 技 師			3	
主 事		4	1	
主 事 ( 任 )				2
技 師			1	
計	2	30	7	4

(令和5年4月1日現在)

3 事務分掌

<p>ゼロごみ推進課</p>	<ul style="list-style-type: none"> <li>(1) 廃棄物、清掃及びリサイクルの計画に関する事。</li> <li>(2) 廃棄物の減量化に関する事。</li> <li>(3) リサイクルの推進に関する事。</li> <li>(4) JFEリサイクルプラザ苫小牧に関する事。</li> <li>(5) 廃棄物減量等推進審議会に関する事。</li> <li>(6) 清掃思想の普及に関する事。</li> <li>(7) し尿の処理に関する事。</li> <li>(8) 浄化槽の設置及び変更の届出の受理等に関する事。</li> <li>(9) 廃棄物の収集及び処分に関する事。</li> <li>(10) 不法投棄の取締り及び指導並びにぼい捨てによる空き缶等の散乱の防止に関する事。</li> <li>(11) 清掃方法の指導に関する事。</li> <li>(12) 環境美化に関する事。</li> <li>(13) 委託業者への指導に関する事。</li> <li>(14) 関係機関及び関係団体との連絡調整に関する事。</li> <li>(15) 主管に係る歳入に関する事。</li> <li>(16) その他主管に関する事。</li> <li>(17) 主管に係る調査に関する事。</li> </ul>
<p>JFEリサイクル プラザ苫小牧</p>	<ul style="list-style-type: none"> <li>(1) JFEリサイクルプラザ苫小牧の管理運営に関する事。</li> </ul>
<p>施設管理課</p>	<ul style="list-style-type: none"> <li>(1) 沼ノ端クリーンセンターの施設の維持及び管理に関する事。</li> <li>(2) 沼ノ端クリーンセンターにおける廃棄物の焼却及び焼却灰の処理に関する事。</li> <li>(3) 沼ノ端クリーンセンターにおける廃棄物の破碎後の不燃物処理に関する事。</li> <li>(4) 廃棄物埋立処分場に関する事。</li> <li>(5) その他主管に関する事。</li> </ul>