

●●●●●●●●●● 苫小牧市 ●●●●●●●●●●

救急医療情報キット



高齢者の方の安心・安全のために

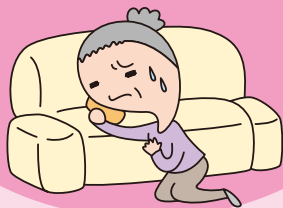
苫小牧市では、65歳以上のひとり暮らしの高齢者の安全で安心な生活を守るための取り組みとして、「救急医療情報キット」を無料で配布いたします。

かかりつけ医療機関や持病、緊急時の連絡先などの情報を「救急医療情報キット」に保管することで、救急隊による迅速な救急活動に活かすことができます。

どのように使われるの？

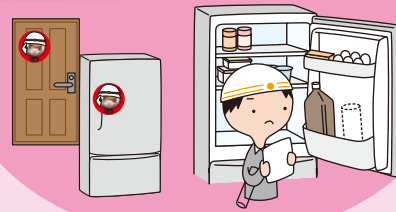
緊急時に必要な情報を専用の容器に入れて冷蔵庫に保管し、救急活動に役立てます。
※状況によっては、救急医療情報キットの情報が活用されない場合があります。

①119番通報



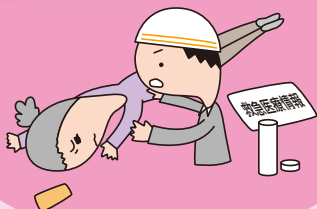
緊急時に救急車を呼びます

②到着・確認



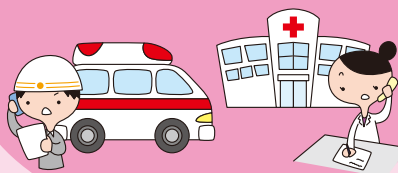
救急隊員がドアや冷蔵庫のステッカーから救急医療情報キットを確認します

③救急活動



救急活動を行います

④搬送



救急医療情報キットから得た情報を医療機関に提供し、適切な処置を行います

何を入れるの？

必ず入れてください

- 救急医療情報用紙
(かかりつけ医療機関や
緊急連絡先などを記入)

救急医療情報用紙			
ふりがな		性別	
氏名		血液型	
生年月日		電話番号	
住所			

入れておくと安心です

- 保険証の写し
- 診察券の写し
- お薬手帳の写しや
薬剤情報提供書の写し

保険証

コピー

診察券

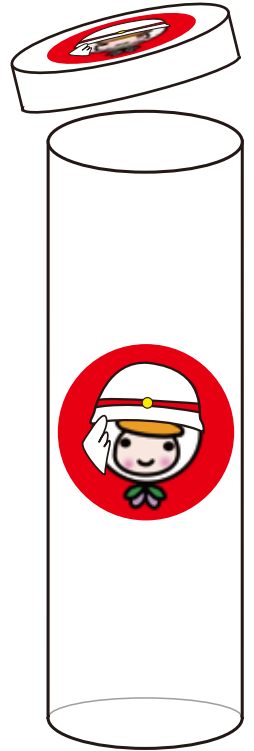
●●病院

氏名○○○○

コピー

お薬手帳

コピー



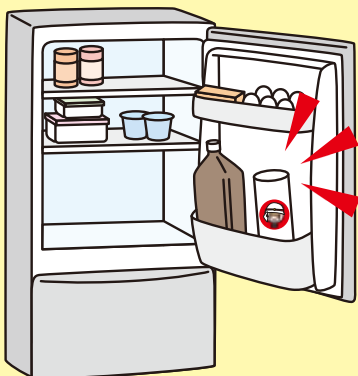
注意

②～④はコピーしたものを入れてください

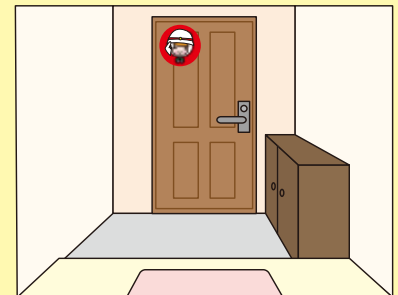
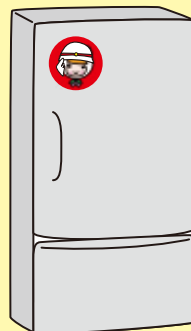
現金・印鑑・鍵など貴重品は入れないでください

どこに保管するの？

必要なものを入れた容器は冷蔵庫の扉の内側に保管します。



救急医療情報キットがあることを示すため、付属のマグネットを冷蔵庫に、シールを玄関ドアの内側に貼り付けて下さい。



詳しくは苦小牧市福祉部総合福祉課

☎ 32-6345 まで