

第 109 回 苫小牧市都市計画審議会

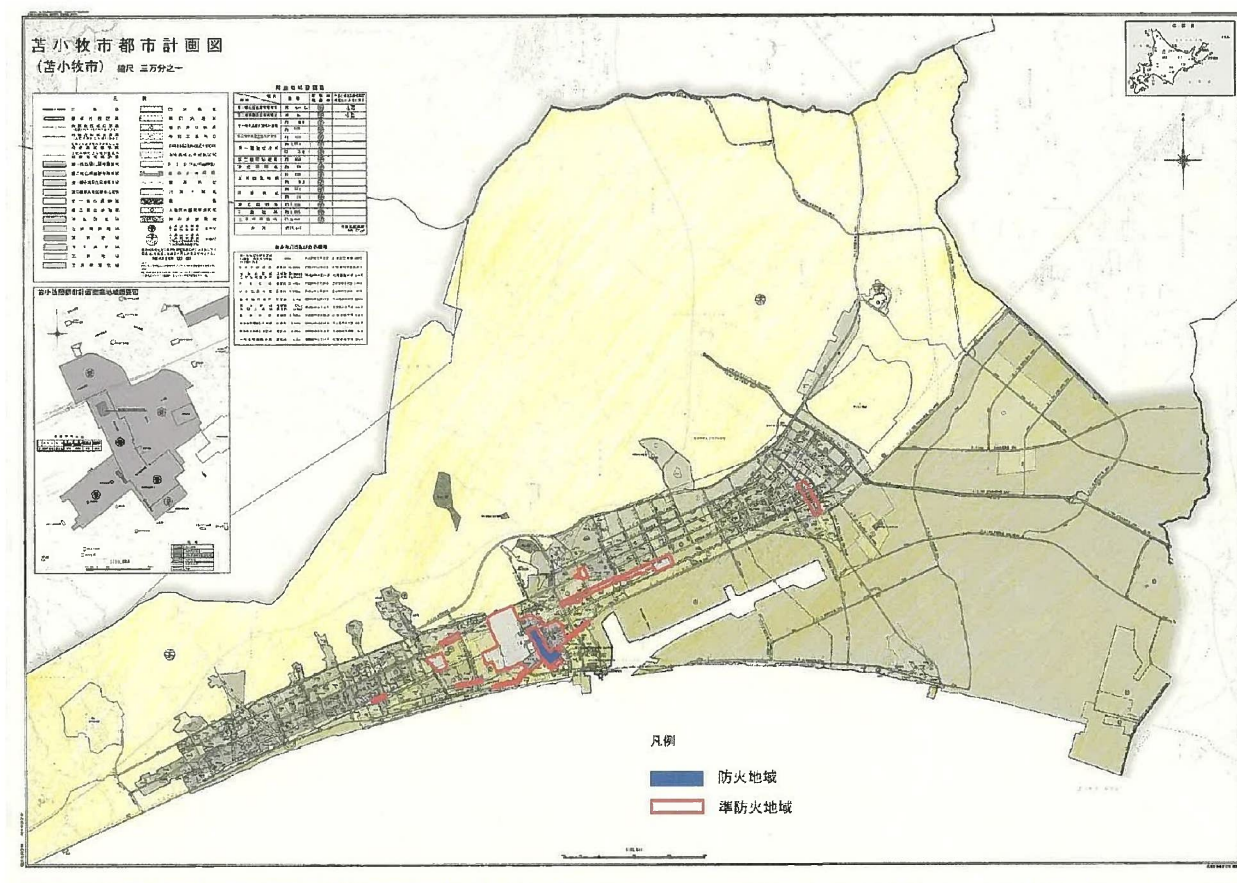
審議事項(4) 建築基準法第 22 条の規定による区域の指定について

1. 建築基準法第 22 条指定区域とは

○建築基準法第 22 条第 1 項の規定により指定した区域で、建築物の屋根や外壁に一定の防火性能を確保させ、市街地の建築物の火災による延焼等の防止を図る区域。

2. 指定の考え方

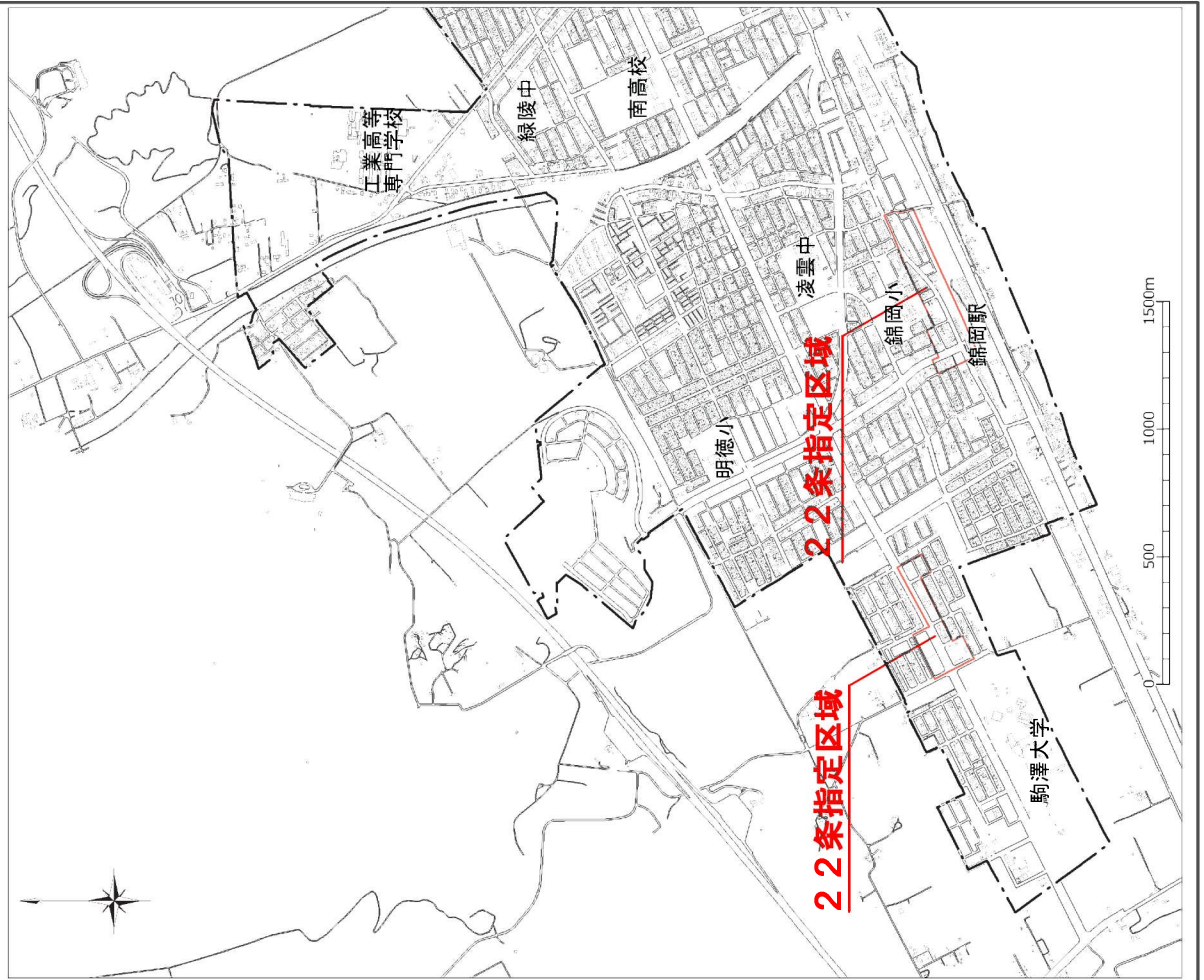
○本市では、防火地域及び準防火地域を除く都市計画区域（市街化区域+市街化調整区域）全域を指定しています。



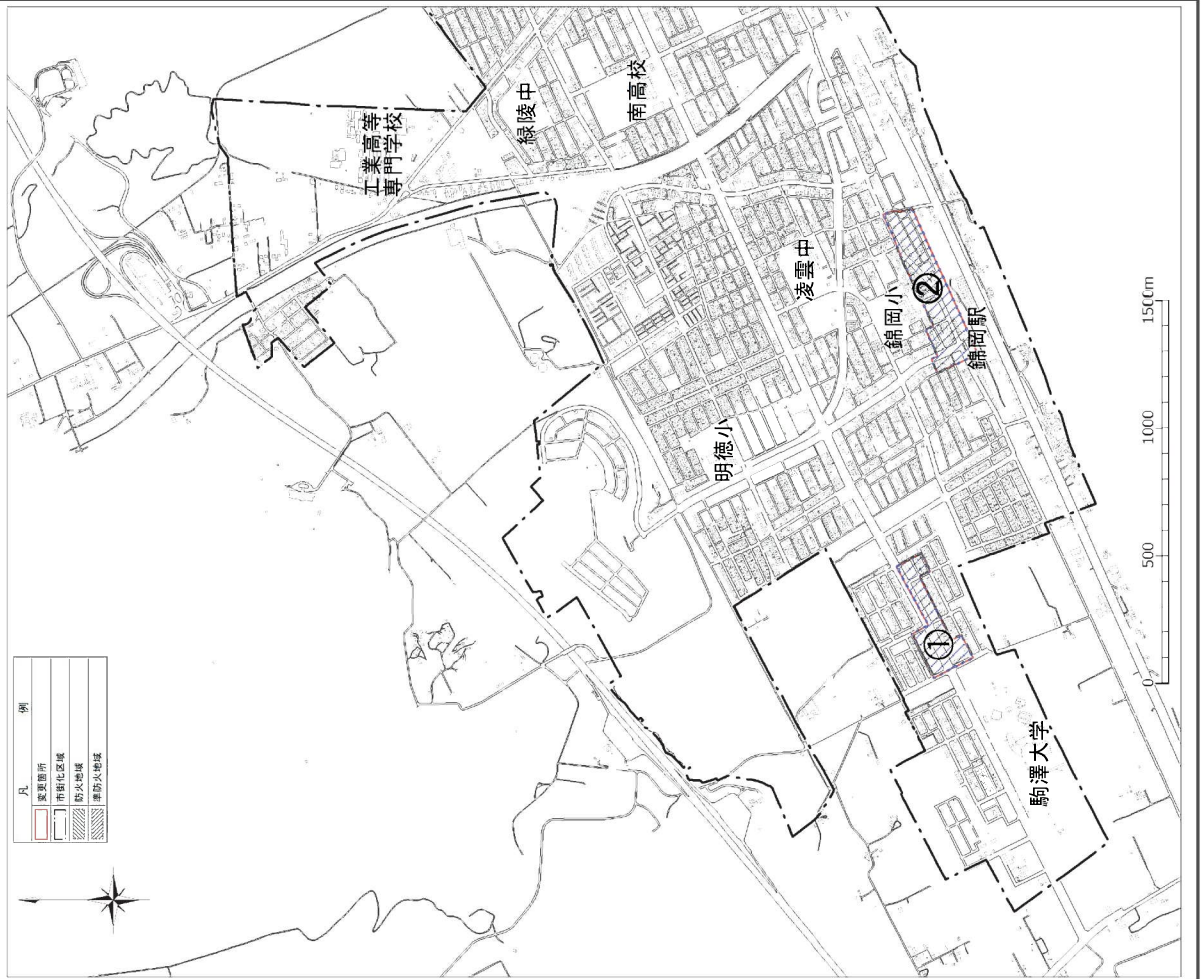
3. 変更理由

○苫小牧圏都市計画区域の整備、開発及び保全の方針の変更に伴う都市計画区域の変更や、用途地域の変更に伴う防火地域及び準防火地域の変更に伴い、建築基準法第 22 条指定区域を変更します。

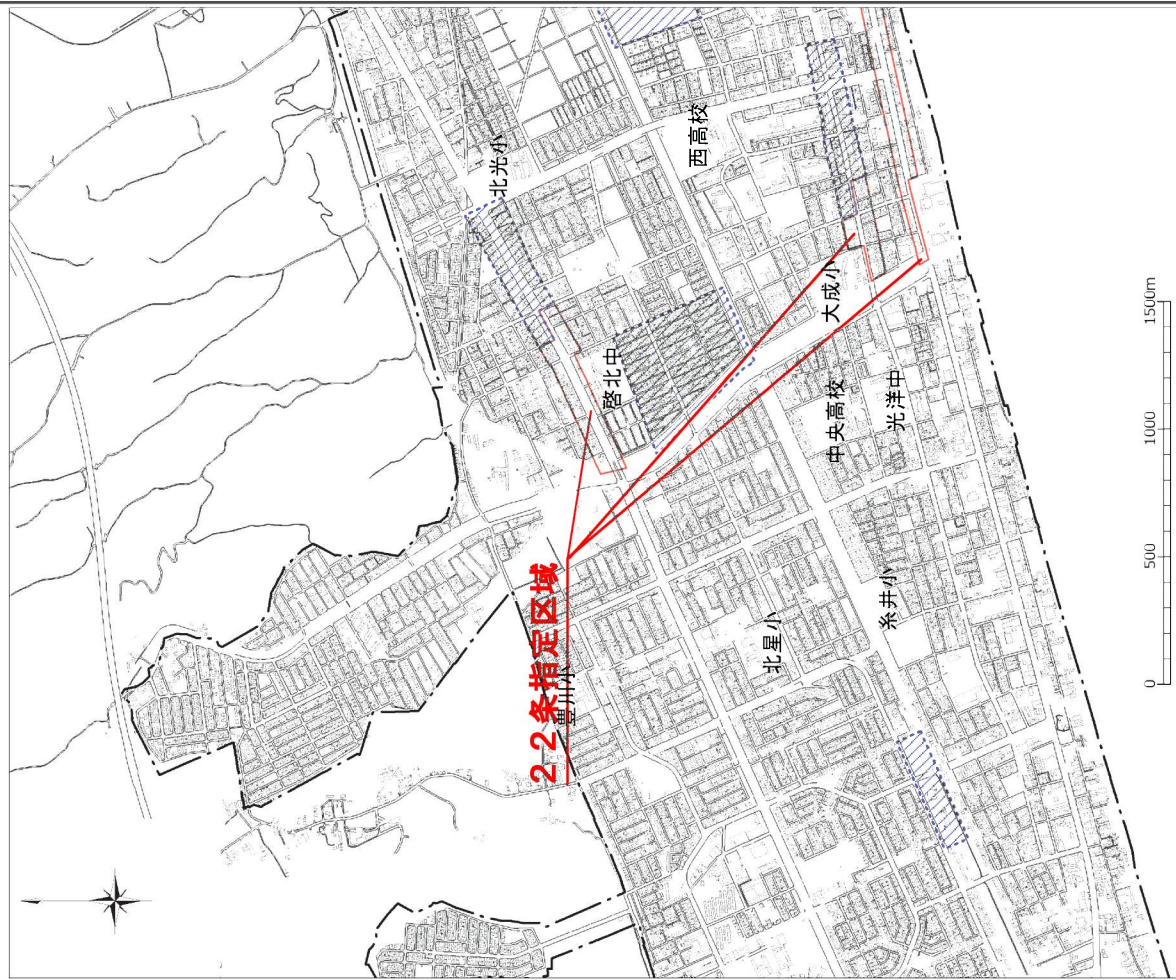
变更案



現行



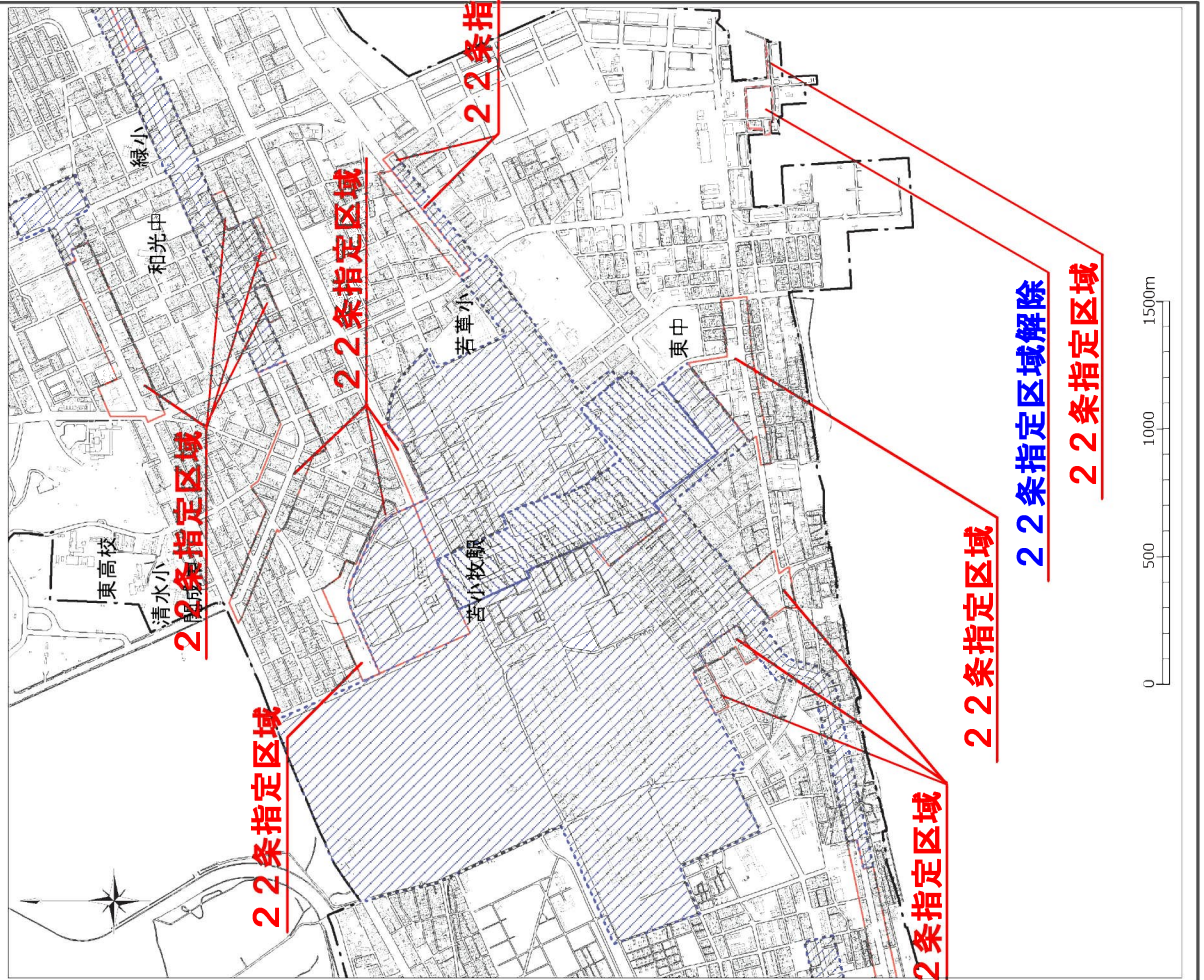
变更案



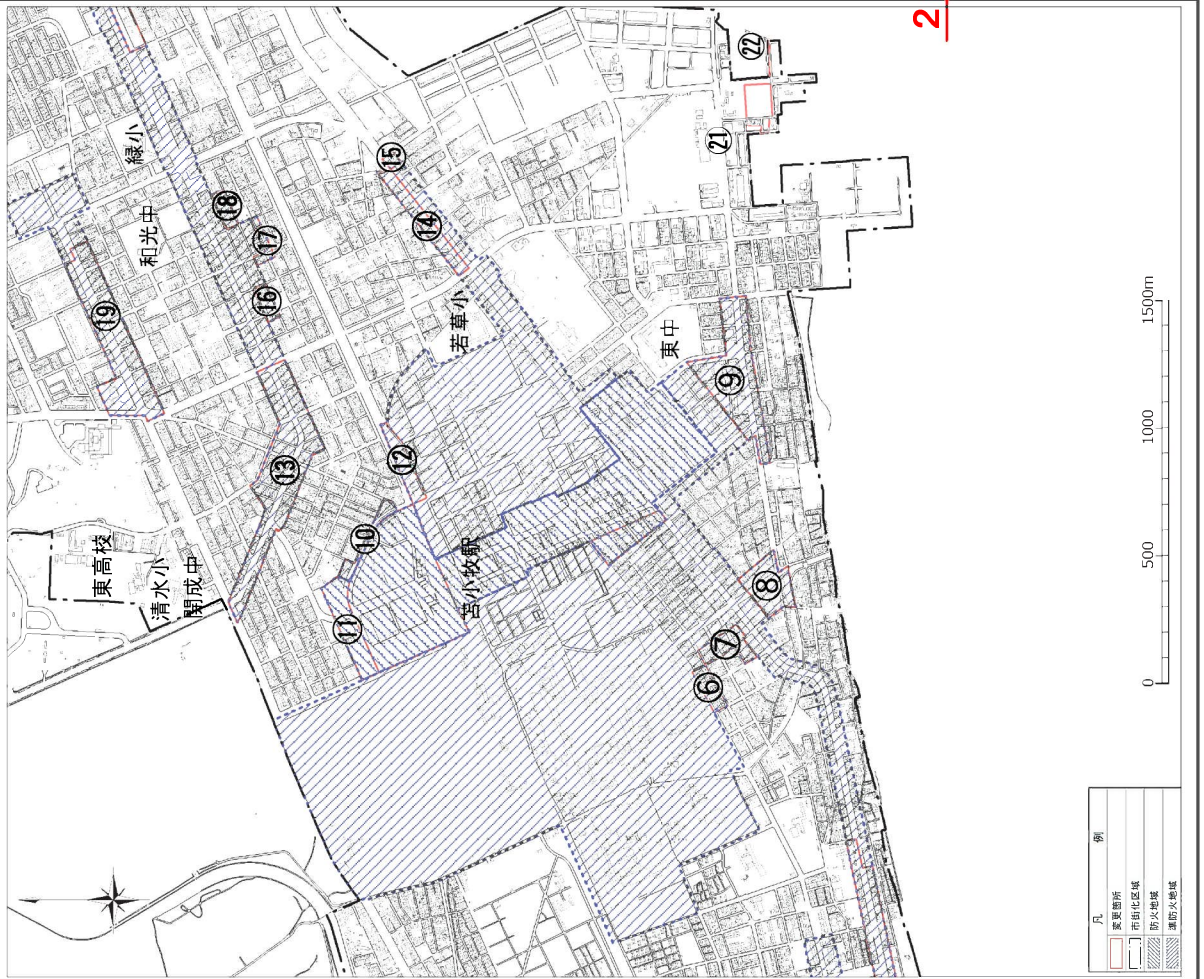
現行



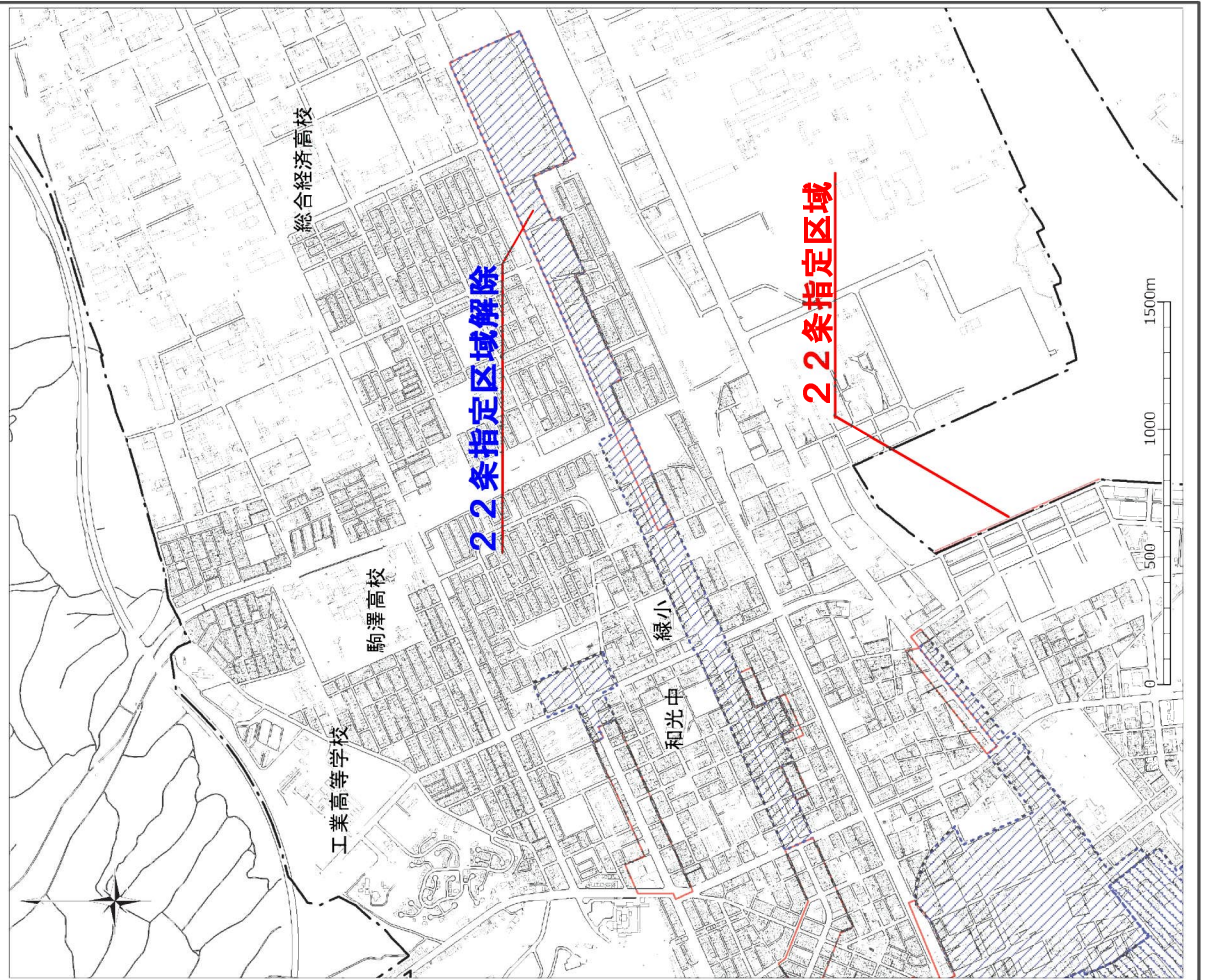
变更案



現行



变更案



現行



【建築基準法第22条指定区域変更リスト】

NO	防火地域及び準防火地域		建築基準法第22条指定区域	
	現行	変更後	変更内容	面積
1	準防火地域	—	新規指定	4.9
2	準防火地域	—	新規指定	8.1
3	準防火地域	—	新規指定	3.2
4	準防火地域	—	新規指定	8.4
5	準防火地域	—	新規指定	6.9
6	準防火地域	—	新規指定	1.1
7	準防火地域	—	新規指定	1.6
8	準防火地域	—	新規指定	3.2
9	準防火地域	—	新規指定	8.2
10	準防火地域	—	新規指定	1.0
11	防火地域	—	新規指定	3.1
12	準防火地域	—	新規指定	1.7
13	準防火地域	—	新規指定	11.8
14	準防火地域	—	新規指定	2.5
15	準防火地域	—	新規指定	0.3
16	準防火地域	—	新規指定	0.8
17	準防火地域	—	新規指定	0.7
18	準防火地域	—	新規指定	0.8
19	準防火地域	—	新規指定	9.5
20	—	準防火地域	指定解除	-31.0
21	区域区分変更に伴う変更		指定解除	-1.6
22	区域区分変更に伴う変更		新規指定	0.2
23	区域区分変更に伴う変更		新規指定	0.2