

測量法に基づく国土地理院長承認(使用)R2.JHs 66-GISMAP43987号

ハザードマップで危険箇所を確認

ハザードマップとは、浸水被害や土砂災害の発生する危険のある場所を示した地図のことです。日頃から地図やインターネットで危険箇所や自分の避難所を確認しておきましょう。

苦小牧市ホームページ 防災・緊急情報

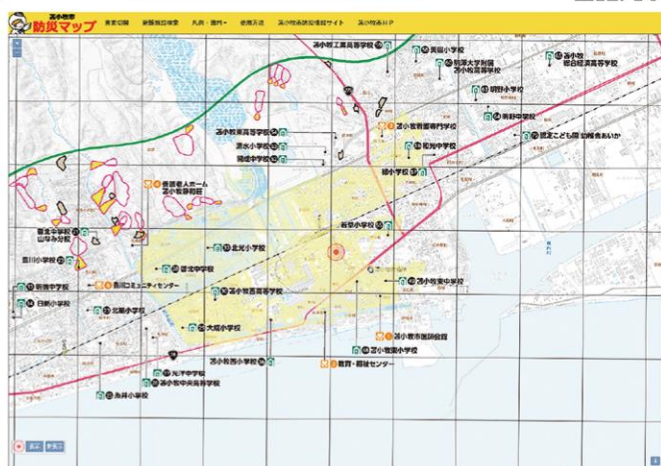
<https://www.city.tomakomai.hokkaido.jp/kurashi/bosai/jishin/>



苦小牧市防災マップ

パソコンやスマートフォンからWEB版がご覧いただけます
<https://www.city.tomakomai.hokkaido.jp/contents/bousaimap/>

苦小牧市防災マップ 検索



自分や家族の生命、財産を守るために日頃から自分達の住んでいる地域の状況を確認しましょう。

裏面のハザードマップは、北海道が公表した苦小牧川、勇払川・安平川の浸水予測図に基づき作成し、台風や大雨によって、河川の氾濫が発生した場合の浸水想定区域及び避難所を示した図です。河川によって前提となる雨量などの浸水想定データが異なります。また、地図に示した浸水区域外であっても、雨の降り方などにより浸水することがあります。このハザードマップを日ごろから手の届くところで保管していただき、いざという時のためにお役立てください。

| 項目 | 苦小牧川 | | 勇払川・安平川 | |
|---------|---|----------------|------------------|------------------|
| | 計画規模 | 想定最大規模 | 計画規模 | 想定最大規模 |
| 前提となる雨量 | 5時間雨量 183mm | 5時間雨量 386mm | 24時間総雨量 210mm | 24時間総雨量 439mm |
| 浸水深 | 4段階(0.5m未満の区域、0.5～3.0m未満の区域、3.0m～5.0m未満の区域、5.0m～10.0m未満の区域) | | | |