

◎ 苫小牧市 明野柳町内会 音羽町町内会 住吉泉町内会  
日の出三光町内会 双葉町町内会 版

# 津波ハザードマップ13

## Tsunami Hazard Map 13

### 津波ハザードマップの使い方

**STEP 1** 自宅の位置に印をつけましょう。

**STEP 2** 避難先に印をつけましょう。

**STEP 3** 危険箇所を避け、避難経路を設定しましょう。

**STEP 4** 避難経路を歩き、安全であるか確かめ、話し合しましょう。



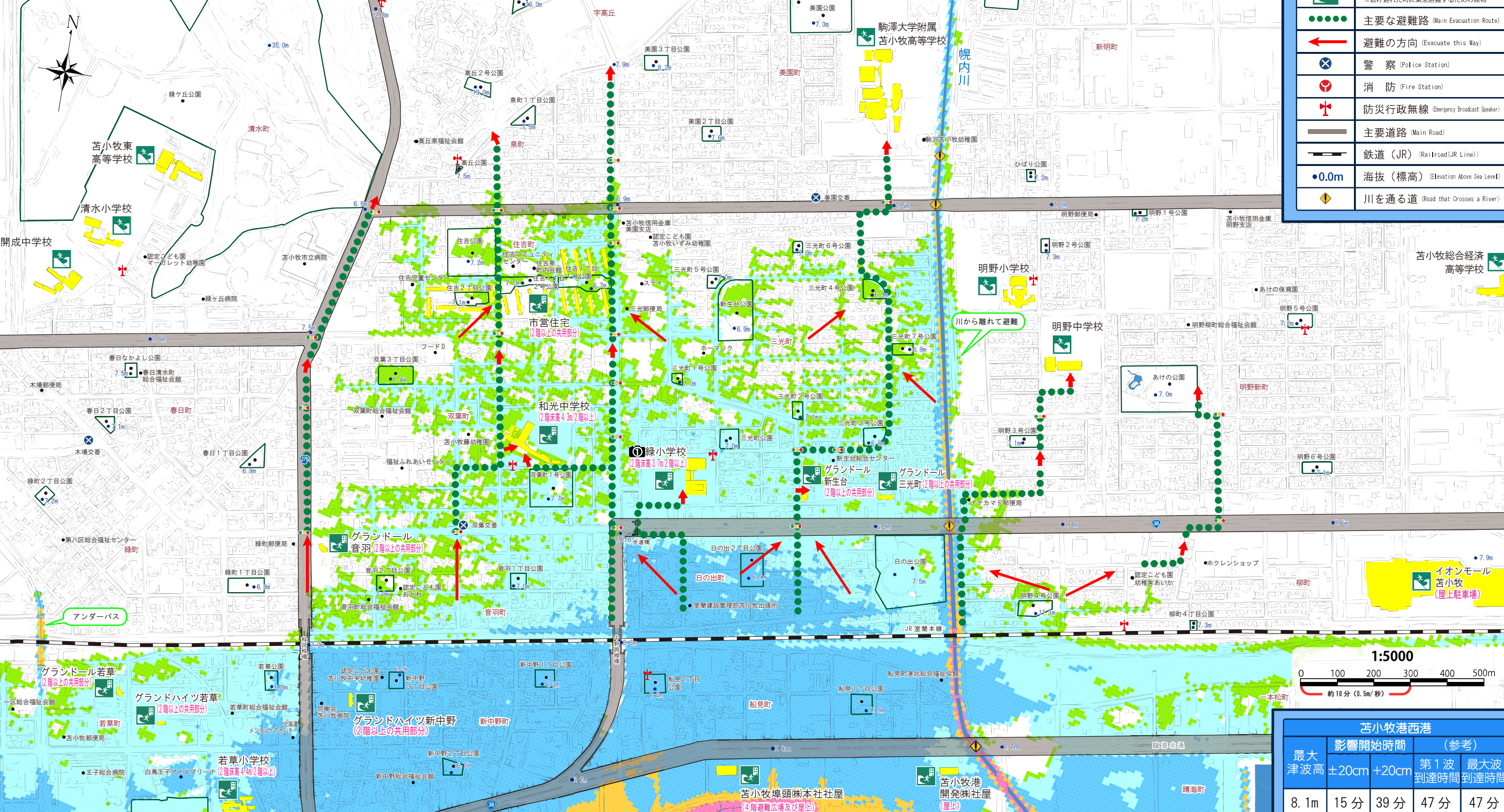
### 津波浸水の深さ (基準水位 (m)) (Tsunami Inundation Depth (Water Level(m)))

10.0m 以上	3階建ての建物が完全に浸水する
5.0m ~ 10.0m 未満	3階建ての建物が水没する
3.0m ~ 5.0m 未満	2階建ての建物が水没する
1.0m ~ 3.0m 未満	1階建ての建物に浸水する
0.3m ~ 1.0m 未満	浸水し、通行が困難になる
0.0m 未満	浸水しない

木造家屋には避難しない!

### 凡例 (Legend)

	緊急避難場所 (Evacuation Shelter) ※津波でも浸水しない安全な高台や建物
	津波避難ビル (Tsunami Evacuation Shelter) ※逃げ遅れた時に緊急避難するための建物
	主要な避難路 (Main Evacuation Route)
	避難の方向 (Evacuate this Way)
	警察 (Police Station)
	消防 (Fire Station)
	防災行政無線 (Emergency Broadcast Speaker)
	主要道路 (Main Road)
	鉄道 (JR) (Railroad (JR Line))
	●0.0m 海拔 (標高) (Elevation Above Sea Level)
	川を通る道 (Road that Crosses a River)



### 苫小牧港西港

最大津波高	影響開始時間	第1波		最大波
		到達時間	到達時間	
8.1m	15分	39分	47分	47分

(参考)