

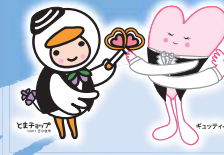
プロフィール



| | | | |
|--------|---------|-------|----------|
| 名 前 | | | |
| 誕生日 | 明 大 昭 平 | 年 月 日 | 血液型 型 |
| 住 所 | | | |
| 電話番号 | | | |
| 携帯番号 | | | |
| E-mail | | | |



相談支援



苫小牧市の

相談支援事業所について紹介しています。

障がいのある方やその家族の相談に応じるとともに、

関係機関と連携し、障がいのある方が

安心して生活できるようにお手伝いをしてくれます。

気になる相談支援事業所がありましたら、

お気軽にご相談ください。

●計画相談支援・地域移行支援・地域定着支援

とまこまい ちいき
**苦小牧地域
生活支援センター**

Tel 0144-75-2808
Fax 0144-75-2815



P80 MAPB

所在地 / 〒053-0803 苦小牧市矢代町3丁目3-3
アクセス / 苦小牧西小学校向かい、マックスバリュ弥生店そば
(市内路線バス)三条橋 徒歩5分

営業時間 / 月～金 9:00～19:00 土 9:00～17:00

Mail / care@oregano.ocn.ne.jp

ホームページ / http://www.therap.or.jp/tomakomai-center

退院から地域生活までを支え、気軽に相談でき、
ゆったり過ごせる憩いと交流の場

作業内容・対象者等

- ①様々な悩みや困り事に対する、電話(24時間対応)や面談、訪問、同行などによる相談支援の実施。
- ②障害福祉サービスの利用に必要なサービス等利用計画の作成及びサービスの調整等。
- ③精神科病院や入所施設からの地域移行の支援と安心して生活を送るための地域定着支援の提供。
- ④日中活動の場や食事・入浴サービスの提供、レクリエーション、カルチャークラブなどを行う地域活動支援センター事業の実施。
- ⑤精神科病院に長期入院する精神障がい者に対するピアサポーターを活用した退院促進活動の実施等。対象者の障がいの種別は問わない。



スタッフからのメッセージ

苦小牧地域生活支援センターは、生活を送る上でのさまざまな相談にのります。地域で自立した生活を送れるようにさまざまなお手伝いをします。ゆっくりお湯に浸かったり、おいしい夕食のひとつを過ごしてもらえます。楽しいレクリエーションやイベントも企画します。わたしたちは、みなさんが気軽に足を運べる相談先、安心して過ごせる憩いの場でありたいと考えています。

●計画相談支援・地域移行支援・地域定着支援

そうだん しえん
**相談支援事業所
サポート**

Tel 0144-36-2400
Fax 0144-36-2411



P82 MAPC

所在地 / 〒053-0045 苦小牧市双葉町3丁目22-8
アクセス / (市内路線バス)市立病院通 徒歩5分
支笏湖通 徒歩1分/緑町郵便局前 徒歩10分

営業時間 / 月～金 8:45～17:15

※土・日・祝、年末年始を除く

※不在時、及び受付時間外には、転送電話や留守番電話でのご対応となります。

Mail / support_tomakomai@ryokusei.or.jp

ホームページ / http://www.ryokusei.or.jp/

やさしく、ていねいに。おひとりおひとりをサポート!

作業内容・対象者等

身体、知的、精神、発達障がいなどの方を対象に、生活上の悩み、福祉サービスの利用、将来の生活のこと、家族の不安や悩みなど生活全般にわたり幅広く相談を受け付けています。

- 来所、訪問、電話、メールなどにより専門の職員が相談対応を行います。
- 個別の状況に合わせた支援を、利用者本人、ご家族といっしょに考えます。
- 各種福祉サービスの紹介、福祉事業所などの見学も行います。
- 必要に応じて、教育、高齢など、他の相談窓口と連絡調整を行います。



スタッフからのメッセージ

住み慣れた地域でその人らしい生活を送り続けていただくために。持てる力を最大限に発揮して、自分らしく幸せな生活を送ることが出来るように。心に寄り添い笑顔でサポートをモットーに、職員一同精一杯お手伝いさせていただきます。一人で悩まずに、いつでもどうぞお気軽にご相談ください。

●計画相談支援・地域移行支援・地域定着支援

POP
POPケアセンター 苫小牧Tel 0144-32-2790
Fax 0144-32-2778

P84 MAPD

所在地 / 〒053-0022
苫小牧市表町1丁目3-4 大東ビル3階
アクセス / (JR) 苫小牧駅 徒歩10分
営業時間 / 月～金 9:00～17:00
Mail / popcarecenter-tomakomai@popcare.co.jp「ひと」と「ひと」との
輪を大切に。

作業内容・対象者等

地域でより自立し充実した生活を送るために、障がい福祉サービスに関する相談に応じたり、サービス利用に必要なサービス利用計画を作成し、支援します。



スタッフからのメッセージ

小さなことでもお気軽にご相談下さい。
一緒に解決方法を探しましょう。

●計画相談支援・地域移行支援・地域定着支援

道央佐藤病院
相談支援センターTel 0144-34-2969
Fax 0144-34-2542

P84 MAPD

所在地 / 〒053-0021
苫小牧市若草町5丁目1-5
(北海道メンタルケアセンター内)
アクセス / (市内路線バス) 緑跨線橋前 徒歩1分
営業時間 / 月～金 9:00～17:00
ホームページ / <http://www.wakakusa-s.or.jp/soudanshien.html>どこに相談して良いかわからない時は、
まずお電話ください

作業内容・対象者等

障がいのある方の生活に関する困りごとの相談に応じます。
また福祉サービスの利用に関する相談に応じたり、サービス利用に必要なサービス等利用計画を作成します。

スタッフからのメッセージ

利用者様に寄り添いながら支援させていただきます。お気軽にお声がけください。

●計画相談支援・地域移行支援・地域定着支援

サポートセンター
すまいるTel 0144-84-3660
Fax 0144-84-6134

P78 MAPA

所在地 / 〒059-1264 苫小牧市宮前町3丁目2-11
アクセス / (JR)錦岡駅 徒歩2分
(市内路線バス)錦岡駅前 徒歩1分、
錦岡神社近く営業時間 / 月～金 8:00～17:00
(緊急時などは転送になり、24時間電話での相談ができます。)
Mail / sumairu261117@yahoo.co.jp

住み慣れた土地で生き生きと自分らしく

作業内容・対象者等

- 基本相談支援・・・障がい者やご家族からのご相談に応じ、必要な情報提供及び助言等の支援
- 計画相談支援・・・障害福祉サービスを利用する際に、サービス利用計画を作成し、一定期間ごとにモニタリングの支援
- 地域移行支援・・・入所施設や精神科病院等からの退所・退院にあたって支援を要する方に対し、関係機関と連携し、地域移行に向けた支援
- 地域定着支援・・・家族との同居から一人暮らしに移行した方、地域生活が不安定な方に対し、地域生活を継続していくための支援
- 対象者・・・身体障がい者・知的障がい者・精神障がい者・難病等の対象者



スタッフからのメッセージ

ご本人の意思を尊重し、生きがいをもって地域で安心して暮らしていけるようお手伝いします。ご本人やご家族の中で、困っていること、悩んでいることなどありましたら、解決に向けて一緒に考えていきましょう。お気軽にご相談ください。

●計画相談支援・地域移行支援・地域定着支援

相談支援事業所
とまっぷTel 0144-57-3322
Fax 0144-57-5959

P86 MAP E

所在地 / 〒053-0053 苫小牧市柳町4丁目12-20 柳町診療所内
アクセス / (市内路線バス)柳町4丁目 徒歩3分 柳町診療所巡回バス利用可
営業時間 / 月～金 9:00～17:00苫小牧で人生の地図(マップ)を
一緒に作りましょう

作業内容・対象者等

地域で充実した生活を送るために、障がい福祉サービス等を利用したいと希望する方々の意向や生活上の状況をうかがい、その思いを尊重しながら関連機関と連携を図ってサービス等利用計画の作成をさせていただきます。利用開始後は、モニタリングを行い、必要な場合には見直しを行っていきます。



スタッフからのメッセージ

「とまっぷ」という名称は、苫小牧とマップ(地図)を掛け合わせた造語です。苫小牧という地域(生活の場)で、その人らしい「人生の地図」を描くお手伝いをしたいという意味を込めています。地域での生活を今より生活しやすいものにするために、より充実したものにするために、一緒に考え、実現のためのお手伝いをさせていただきますと思っています。

●計画相談支援

そうだんしえん
相談支援センター
きぼう

Tel 0144-82-9988
Fax 0144-56-5561



P84 MAPD

所在地 / 〒053-0006
苫小牧市新中野町3丁目6-5
アクセス / (JR) 苫小牧駅 徒歩20分 みなかみ医院向かい
ほくでんのそば
(市内路線バス) 跨線橋 徒歩3分

営業時間 / 月～金 8:30～17:00
Mail / kyotaku@etude.ocn.ne.jp

一人ひとりの地域での生活を
サポート致します。

作業内容・対象者等

あなたの希望や困っていることを
解決するための方法を一緒に考えて、
あなたが暮らしやすくするためのお
手伝いを致します。



スタッフからのメッセージ

あなたが主役です。あなたが考えて決めてください。
あなたの応援団になります。

●計画相談支援

そうだんしえん
相談支援センター
とまるん

Tel 0144-56-5216
Fax 0144-56-5416



P82 MAPC

所在地 / 〒053-0045
苫小牧市双葉町3丁目7-7-104
(苫小牧市福祉ふれあいワークセンター敷地内旧住宅104号室)
アクセス / (JR) 苫小牧駅 徒歩20分 (市内路線バス) 市立病院通 徒歩5分
(苫小牧市福祉ふれあいセンター敷地内西側、オレンジの看板が目印です)

営業時間 / 月～金 9:00～17:00
※土・日・祝及び年末年始は携帯電話での対応となります(090-8635-5216)
Mail / tomarun@dofukuji.or.jp
ホームページ / <http://www.dofukuji.or.jp/facilities/tomarun/>

将来に向け「今、できること」
一緒に考えます。

作業内容・対象者等

障がいをお持ちの方や発達が気になるお子
さんを持つご家族を対象に、将来の希望を
伺ったり悩み・疑問について一緒に考えます。
また、サービス等利用計画の作成を通じて、日
常生活や将来の希望や思いによりそう福祉
サービスへつながるお手伝いをいたします。



スタッフからのメッセージ

総合的な相談支援を行い安心して生活できるお手伝いをします。「福祉サービスや制度について知りたい」、「どのようなサービスを利用したらよいかわからない」、などありましたらご相談ください。

●計画相談支援

そうだん しえん じぎょうしょ
**相談支援事業所
愛の里**

Tel **0144-84-3107**
Fax **0144-84-3108**



P78 MAPA 

所在地 / 〒059-1264
苫小牧市宮前町2丁目24-12
アクセス / (JR)錦岡駅 徒歩5分

営業時間 / 月～金 9:00～17:00 日曜祝日休み
Mail / t.narumi@ai-no-sato.com
ホームページ / <http://www.ai-no-sato.com>

困ったときには、お電話ください
一緒に考えましょう。

作業内容・対象者等

障がいのある方が自立した日常生活、社会生活を営むことができるよう障がい福祉サービスなどの利用計画の作成や地域生活への移行定着に向けた支援など障がいのある方の全般的な相談支援を行います。



スタッフからのメッセージ

どのようなことでもお気軽にご相談下さい。
いっぱいお話ししましょう！お待ちしております♪

Large lined area for notes, with a vertical line on the left and horizontal lines across the page.

