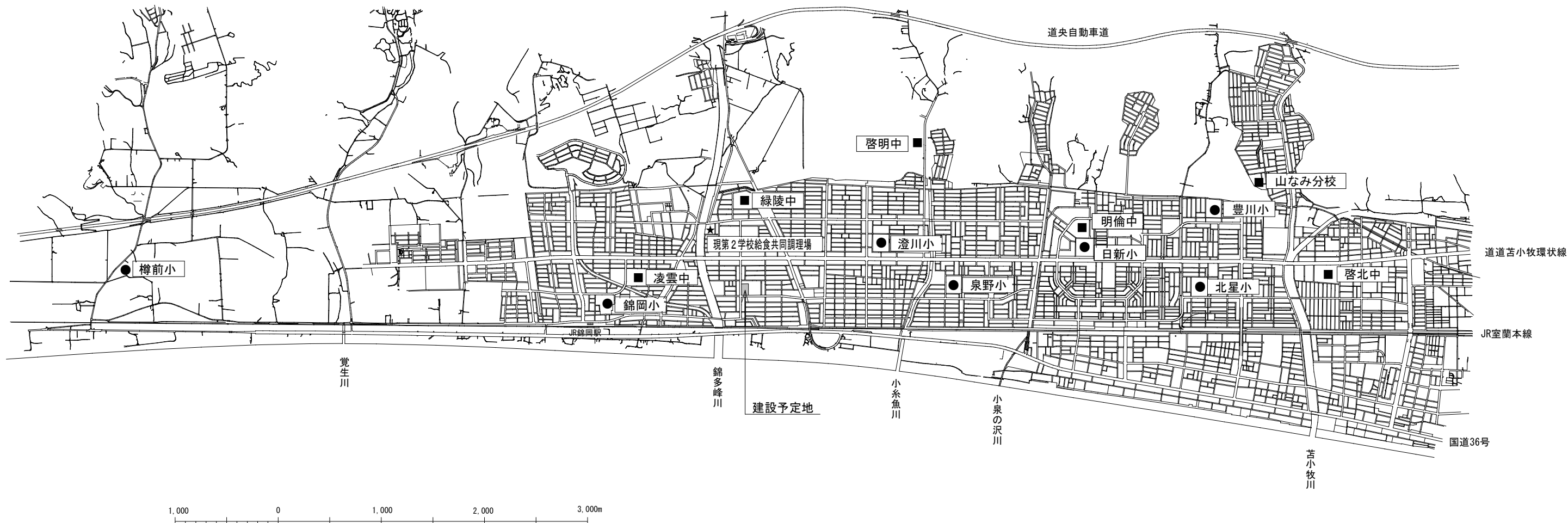
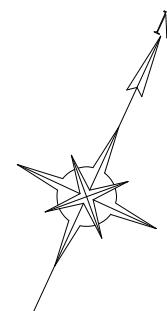


# 受配校配置図



## 受配校の所在地

### ● 小学校

日新小学校	苦小牧市日新町3丁目1番7号
北星小学校	苦小牧市桜木町3丁目8番6号
澄川小学校	苦小牧市澄川町2丁目4番6号
錦岡小学校	苦小牧市宮前町2丁目30番2号
泉野小学校	苦小牧市川沿町4丁目5番1号
樽前小学校	苦小牧市字樽前102
豊川小学校	苦小牧市豊川町4丁目7番14号

### ■ 中学校

明倫中学校	苦小牧市日新町3丁目5番13号
啓明中学校	苦小牧市はまなす町2丁目2番2号
凌雲中学校	苦小牧市青雲町2丁目15番3号
緑陵中学校	苦小牧市のぞみ町3丁目10番1号
啓北中学校	苦小牧市啓北町2丁目12番11号
山なみ分校	苦小牧市有珠の沢町3丁目9番7号

※供用開始時における予定校

図面名	受配校配置図		
縮尺	1 : 40,000	図面番号	資料-1
苦小牧市教育部第2学校給食共同調理場			

## 受配校の配送・回収計画

## 1 配送・回収用車両

配送・回収には、現在の第1学校給食共同調理場で使用している、コンテナを6台積載できる車両(パワーゲート装着)と同規格のものを3台使用するものとする。

## 2 供用開始時における受配校の見込み

学校名	所在地	児童・生徒・職員数	学級数 (給食提供区分)	コンテナ数
日新小学校	日新町3丁目1-7	427	15	3
北星小学校	桜木町3丁目8-6	360	14	3
泉野小学校	川沿町4丁目5-1	470	15	3
澄川小学校	澄川町2丁目4-6	525	17	3
錦岡小学校	宮前町2丁目30-2	637	20	4
樽前小学校	字樽前102	21	4	1
豊川小学校	豊川町4丁目7-14	346	14	3
明倫中学校	日新町3丁目5-13	402	13	3
啓明中学校	はまなす町2丁目2-2	330	11	2
緑陵中学校	のぞみ町3丁目10-1	301	12	2
凌雲中学校	青雲町2丁目15-3	262	10	2
啓北中学校	啓北町2丁目12-11	438	14	3
山なみ分校	有珠の沢町3丁目9-7	32	4	1
合計		4,551	163	33

## 3 現時点での配送・回収計画

各学校の配置及びコンテナ数等から、現時点での配送・回収計画は、下記のとおりと想定する。

	学校名(丸数字はコンテナ数)	
車両1	豊川小学校 ③ 北星小学校 ③	啓明中学校 ② 山なみ分校 ① 啓北中学校 ③
車両2	澄川小学校 ③ 泉野小学校 ③	緑陵中学校 ② 凌雲中学校 ②
車両3	日新小学校 ③ 明倫中学校 ③	錦岡小学校 ④ 樽前小学校 ①

## 食器・食缶等運営備品一覧

## 1 食器

- (1) 材質：PEN樹脂（ポリエチレンナフタレート）  
 (2) 種別及び規格

種別	規格	備考
飯碗	φ 164×64 mm	米飯・麺用
汁碗	φ 145×61 mm	汁物用、小学校1年生ご飯・麺用
仕切皿	210×170×28 mm	

## 2 食缶

- (1) 材質：ステンレス製  
 (2) 種別及び規格

種別	規格	備考
4ℓ	356×270×135 mm程度	副菜用、和え物用(蓄冷剤)
7ℓ	395×296×153 mm程度	副菜用
10ℓ	395×296×212 mm程度	温食用(小規模学級・職員等)
13ℓ	395×296×265 mm程度	温食用

- (3) 仕様：角型の断熱・耐熱能力に優れ、搬送中に中身がこぼれないもの

## 3 食器カゴ

- (1) 材質：ステンレス等の耐熱性及び衛生面に優れたもの  
 (2) 種別及び規格：食器の種類ごと、学級ごとに1カゴとする  
 (3) 仕様：学年、学級、人数等の表記ができるもの  
 異物防止のため、コーティング加工のないもの

## 4 小物カゴ

- (1) 材質：ステンレス等の耐熱性及び衛生面に優れたもの  
 (2) 規格：320×250×120 mm 程度  
 (3) 収納物：スプーン、おたま、フライバサミ、バットサーバー

## 5 アレルギー対応食用専用容器

- (1) 材質、種別及び規格

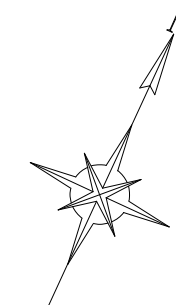
種別	規格	備考
温食容器	φ 95×115 mm、0.30程度、真空断熱	温食用(小学校)
	φ 95×155 mm、0.50程度、真空断熱	温食用(中学校)
小容量容器	395×296×212 mm程度	副菜用 ※品数増へ対応すること
収納カゴ	285×235×135 mm程度	個人提供用カゴ
コンテナ収容用箱	594×368×185 mm程度、アルミ製	学校配送用容器

## 6 コンテナ

- (1) 仕様及び規格

材質	ステンレス(SUS430等)、バンパー：耐熱ゴム
外寸	W1, 460×D920×H1, 660 mm程度
内寸	W1, 250×D810×H1, 290 mm程度
キャスター	φ 150 mm程度、ストッパー付
その他	扉：両面(4枚)、仕切棚：3段以上(調整可能)

- (2) コンテナへの搭載：1台あたり6クラス分程度  
 空きスペースを活用してコンテナ収容用箱を搭載  
 (3) 1クラス分搭載量：原則、食器(3種類)、食缶3個(温食・副菜2品)、小物類

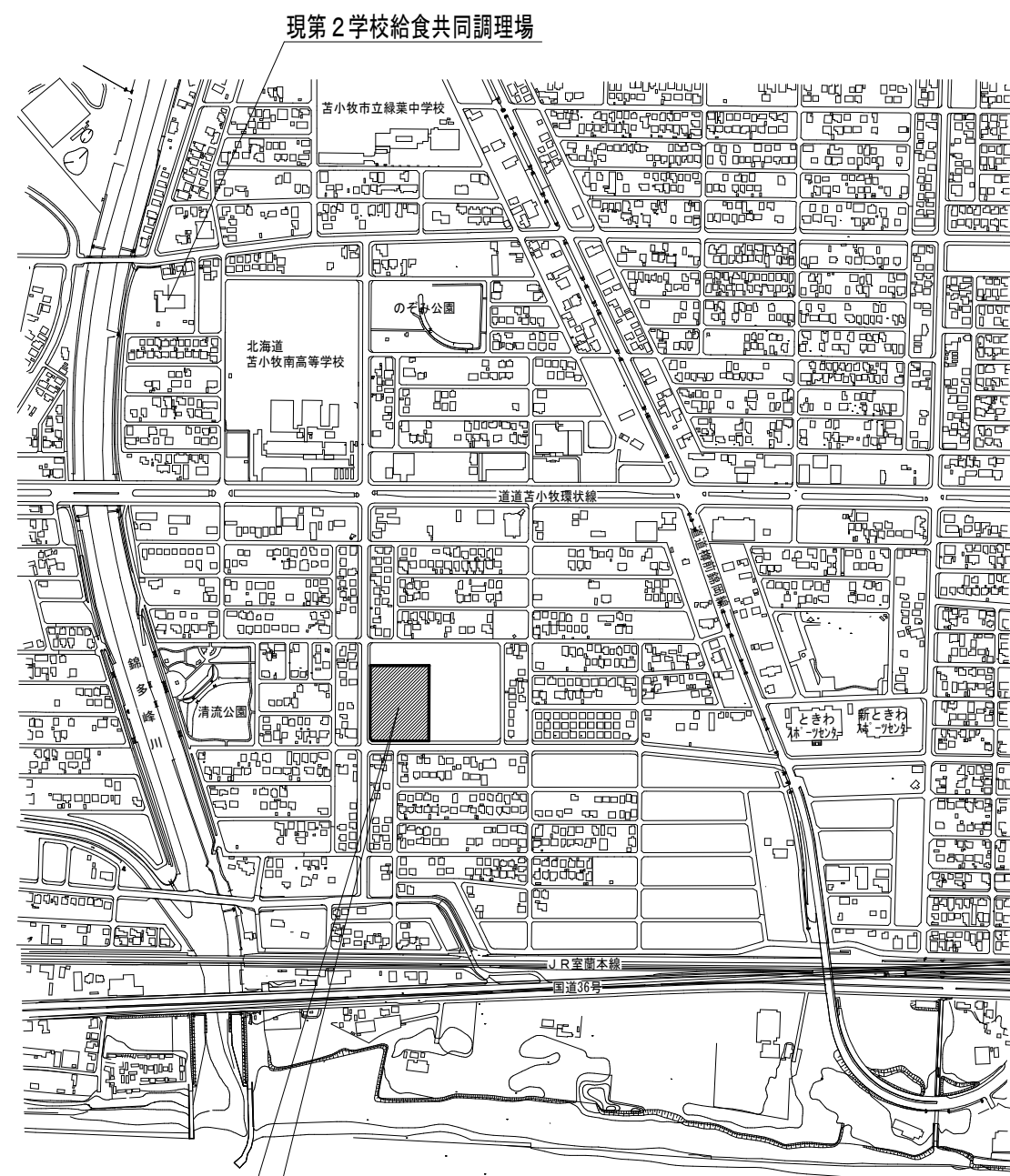


敷地 図

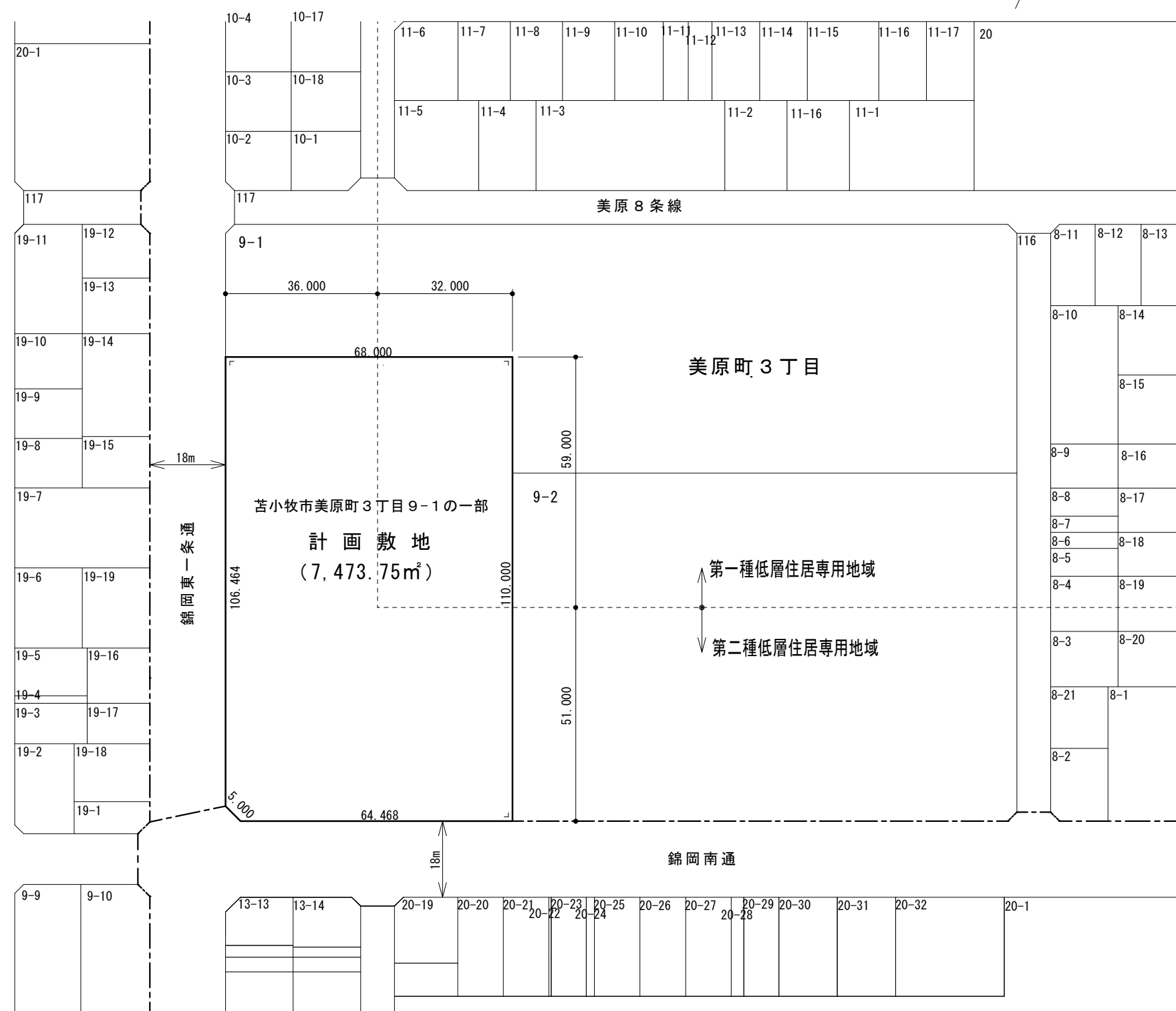
S=1/1,200

付近見取 図

S=1/10,000



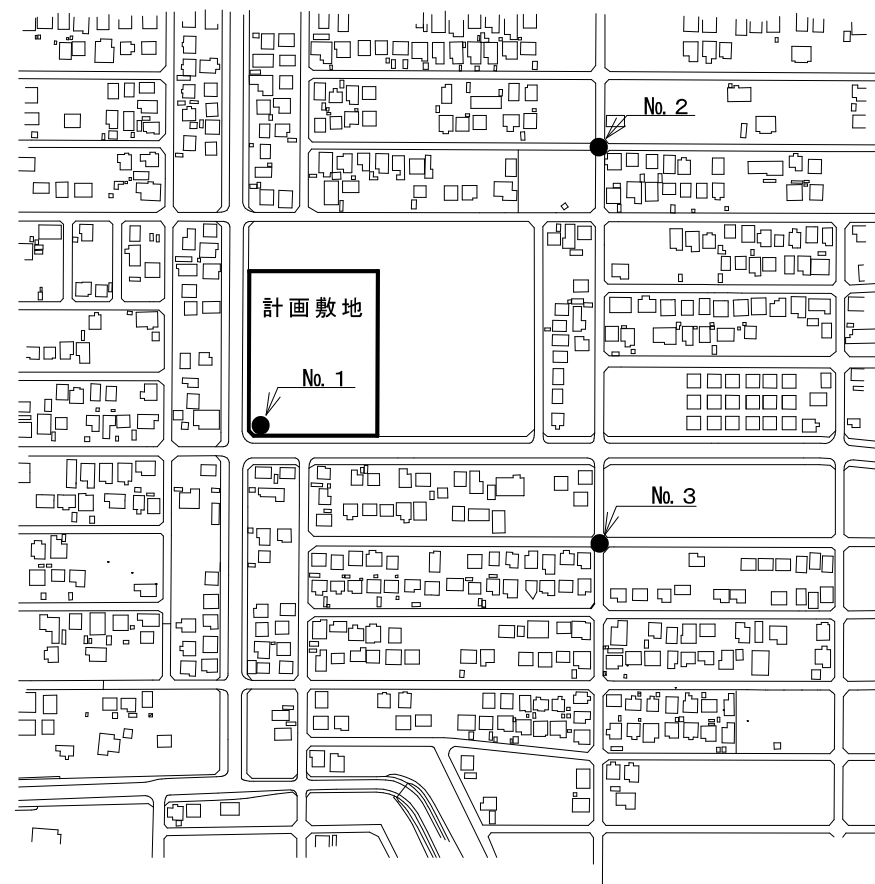
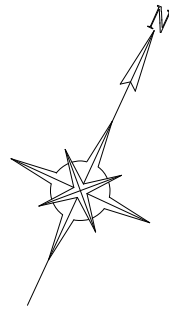
敷地の場所：吉小牧市美原町3丁目9-1の一部



図面名	付近見取図・敷地図		
縮尺	図示	図面番号	資料-4
吉小牧市教育部第2学校給食共同調理場			

# ボーリング箇所図

S=1/50,000



# No. 1 柱状図

## 土質柱状図

## 報告用紙

調査名・調査地点 昭和60年度地質調査業務その11 標高 4.89m 調査年月日 60年12月9日～60年12月10日

ボーリング孔: No. 1 孔内水位 GL-3.00m 調査担当者

標尺 m	標高 m	深さ m	層厚 m	現場観察記録			標準貫入試験					試料採取						
				土質記号	土質名	色調	深さ m	打撃回数 貫入量 回/cm	10cmごとの 打撃回数			N 値			試料番号	深さ m	採取方法	
									10	20	30	40	50	60				
	4.59	0.20	0.20	表土	黒褐色	火山灰質シルト主体。	0.50	2/35										
1	4.04	0.85	0.65	火山灰質シルト	茶褐色	細粒状。軽石少量混入。	1.00		1/25	1								
	3.94	0.95	0.10	火山灰質シルト	黒色	0.95～2.30m 中細砂	1.50											
2						2.30～2.90m 粗中砂	2.00	13/30	4	4	5							
3						2.90～3.00m 粗砂	2.80	15/30	4	5	6							
4						3.00～4.65m 粗中砂	3.00											
						4.65～4.85m 粗砂、礫点在	3.22	29/30	9	10	10							
5						4.85～5.85m 中細砂	4.00	15/30	4	5	6							
							4.50											
6	-0.96	5.85	4.90				5.00	23/30	6	6	11							
							5.50											
7	-2.11	7.00	1.15	礫混り中砂	暗灰色	円礫φ8～10%混入	6.50	25/30	9	8	8							
							7.00											

※現地ボーリング調査結果を優先交渉権者に提供する。

図面名	付近ボーリング柱状図		
縮尺	図示	図面番号	資料5-1
苫小牧市教育部第2学校給食共同調理場			

## No. 2 柱状図

## No. 3 柱状図

調査名: 地質調査業務 その2

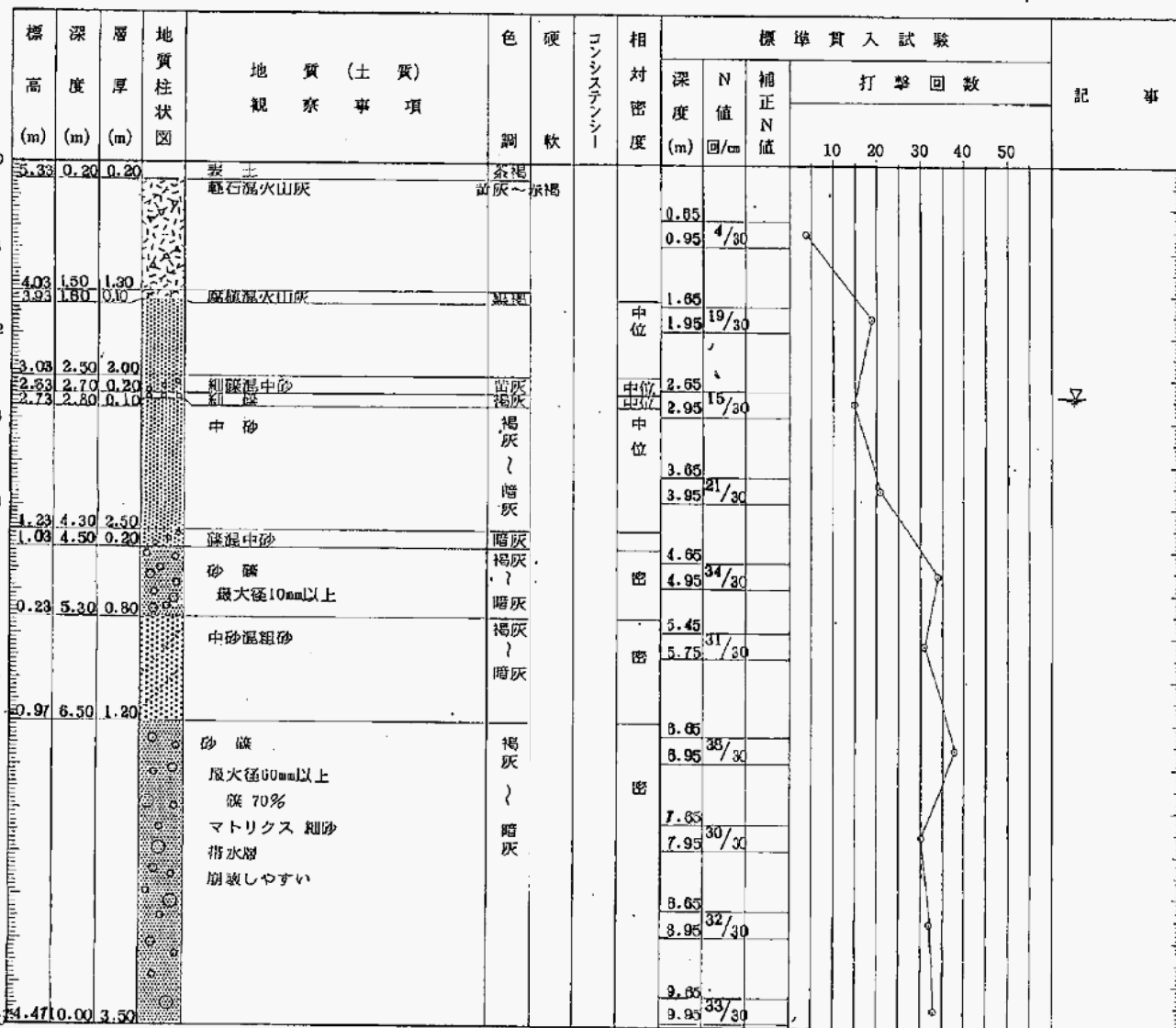
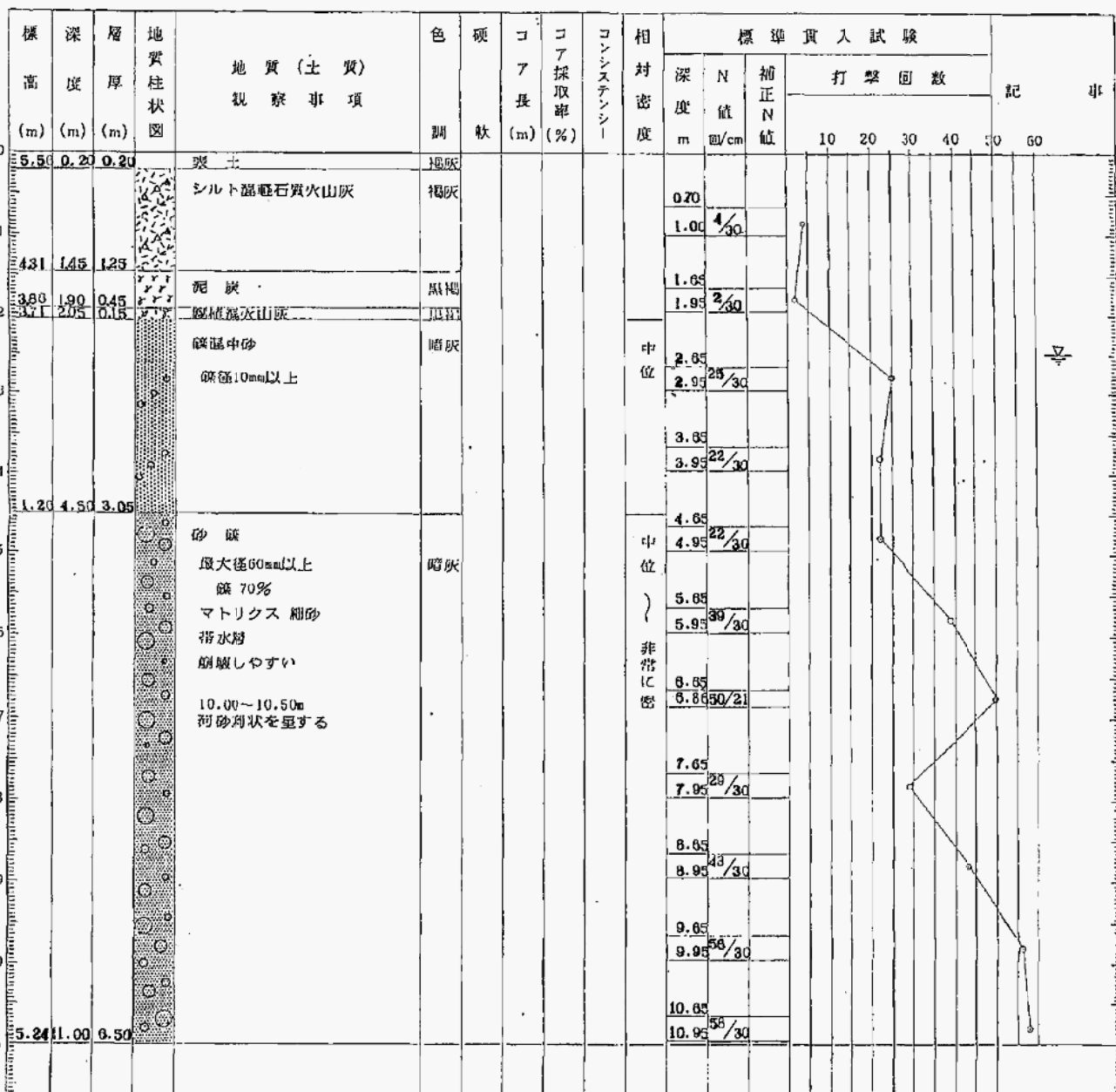
孔番号: No. 2

調査場所	苫小牧市澄川・ときわ				発注者	苫小牧市役所 下水道部下水道建設課	
地盤高	5.76 m	深 度	11.00 m	地下水位	2.50 m	施工者	
方向角度	鉛直	総コア長	11.00 m	送・排水	無水 2/min	ボーリング 担当者	
孔 径	φ86 mm	採取率	100 %	作業期間	昭和60年6月21日 昭和60年6月25日	地質担当者	

調査名: 地質調査業務 その2

孔番号: No. 3

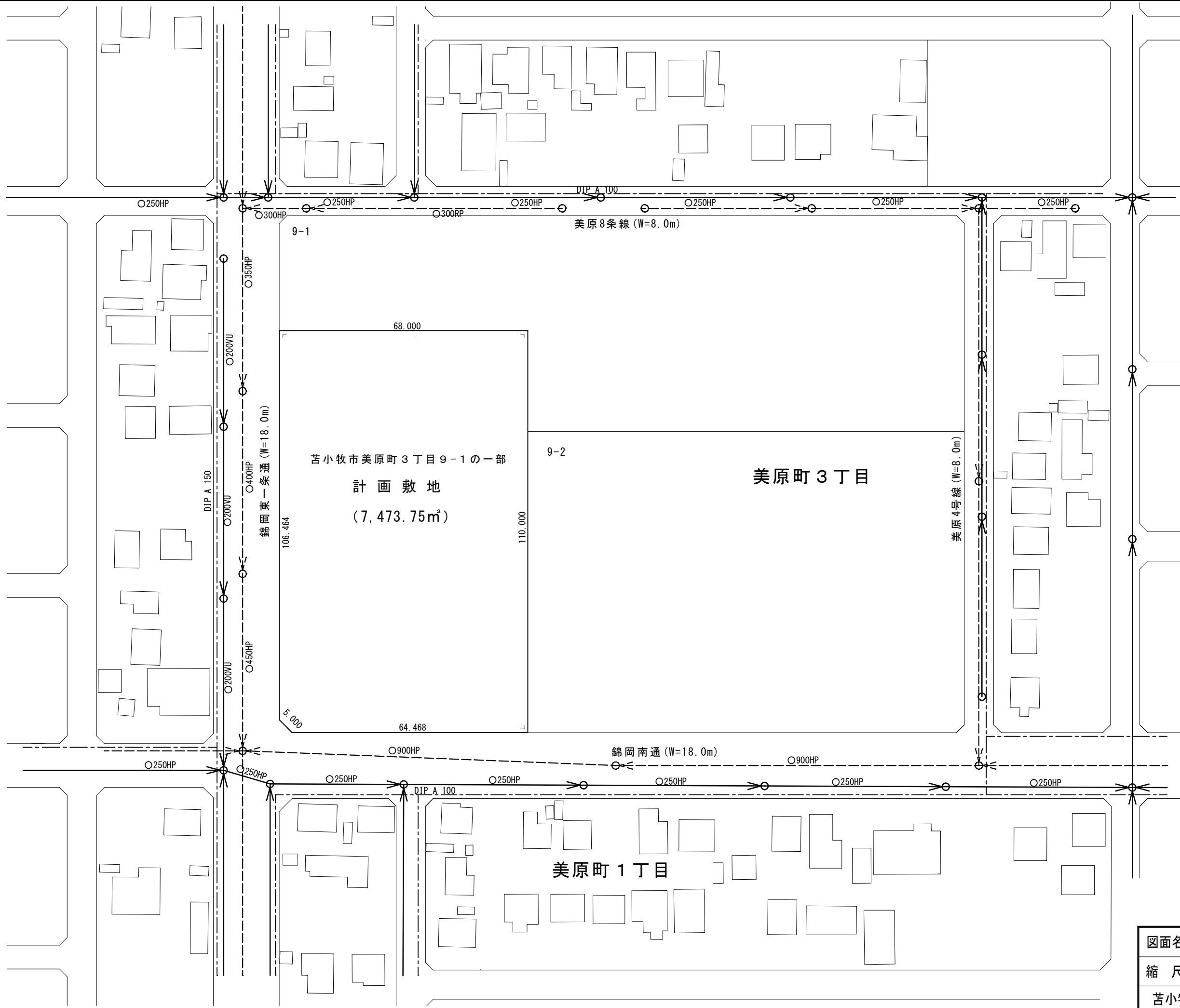
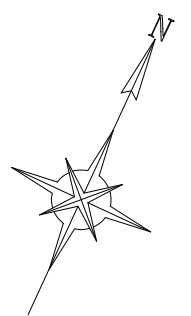
調査場所	苫小牧市澄川・ときわ				発注者	苫小牧市役所 下水道部下水道建設課	
地盤高	5.53 m	深 度	10.00 m	地下水位	2.70 m	施工者	
方向角度	鉛直・傾斜( )	総コア長	10.00 m	送・排水	無水 2/min	ボーリング 担当者	
孔 径	φ66 mm	採取率	100 %	作業期間	昭和60年6月19日	地質担当者	



図面名 付近ボーリング柱状図

縮 尺 図 示 図面番号 資料5-2

苫小牧市教育部第2学校給食共同調理場



凡 例	
---	上水道
—	下水道 (污水管)
- - -	下水道 (雨水管)

図面名	インフラ関連図		
縮 尺	1 : 1,000	図面番号	資料-6
苫小牧市教育部第2学校給食共同調理場			