

3時~4時6分

1月31日(月)

算数 分数のわり算
~宿題でまちがえた問題~

① $\frac{5}{6}$ L の重さが $\frac{2}{3}$ kg の油があります。

① この油 1 kg のかさは何 L ?

(式) $\frac{5}{6} \div \frac{2}{3} = \frac{5 \times 3}{2 \times 6} = \frac{5}{4}$ 答え $(\frac{5}{4} \text{ L})$

② この油 1 L の重さは何 kg ?

(式) $\frac{2}{3} \div \frac{5}{6} = \frac{2 \times 6}{3 \times 5} = \frac{4}{5}$ 答え $(\frac{4}{5} \text{ kg})$

② 機械で 28α の畑を1時間20分で耕しました。1時間では何 α の畑を耕すことができますか。

(式) 1時間20分 = $\frac{80}{60}$

$28 \div \frac{80}{60} = \frac{28 \times 3}{1 \times 4} = 21$

答え (21 α)

授業のノートを自由に
アレンジしてわかやろくは、
この気持ちの伝わる
ノートが！

ココがポイント! 線対称と点対称
→ できあがりのイメージをもつ。

線対称 ⇒ 線をなんとなくかく。

点対称 ⇒ 書く形を180°回転させてみる。

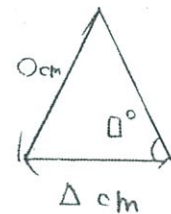
あとは点をしっかりつなぐ!

ココがポイント! 拡大図と縮図



3つの辺の長さが分かる

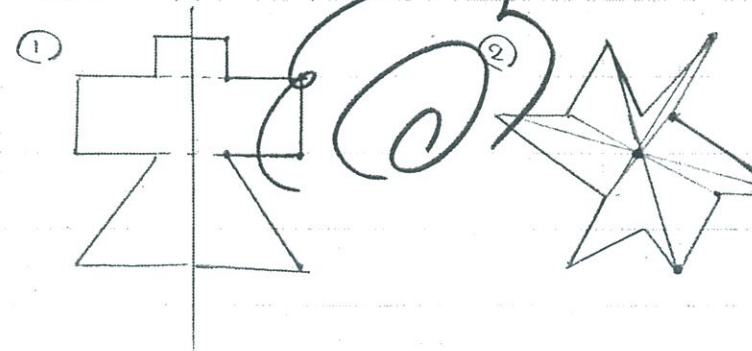
⇒ コンパス・ものさし



1つでも角度が交ざってる

⇒ 分度器・ものさし

線対称・点対称問題



OK 2P
大きなポイント
自分で
納得して
基礎を固めよう!
この
ポイントを
理解して
やろう!