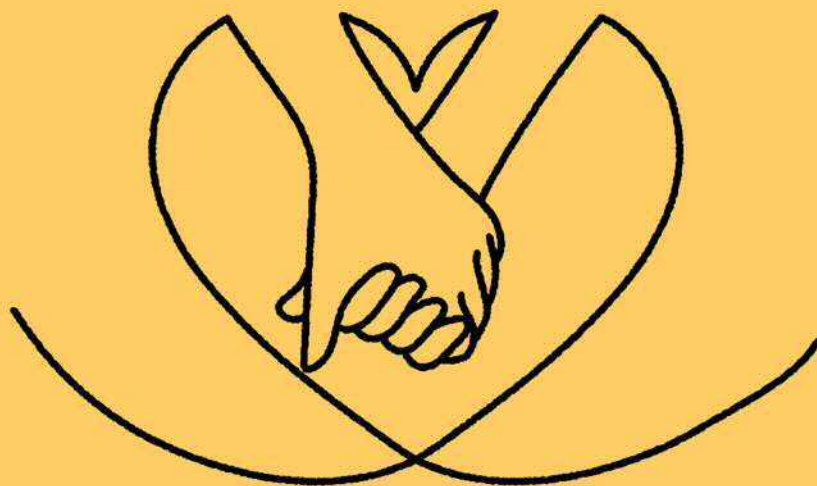


苫小牧市 高齢者保健福祉計画 第9期介護保険事業計画

令和6年度～令和8年度



令和6年3月

苫小牧市

はじめに



本市では、令和3年3月に策定した苦小牧市高齢者保健福祉計画・第8期介護保険事業計画において、介護予防・健康づくりに関する早期支援、安定的・持続的な介護サービス提供体制の確保、地域における包括的支援体制づくり、高齢者の住まい等の生活環境の整備の4つの基本目標を掲げ、地域包括ケアシステムの推進に努めてまいりました。

本計画期間中に、「団塊の世代」が75歳以上となる令和7年（2025年）を迎えますが、市内の高齢者人口は引き続き増加傾向にあり、「団塊ジュニア世代」が65歳以上の高齢者となる令和22年（2040年）には高齢者人口がピークを迎えることが見込まれています。

このような状況においても、高齢者の様々なニーズを支えていくため、介護・医療・住まい・社会参加など包括的な視点で地域を捉え、地域社会の様々な変化に安定的に対応し、これを維持できる社会を目指していくことが重要となります。

この度策定した苦小牧市高齢者保健福祉計画・第9期介護保険事業計画では、「いつまでも健康で生きがいを持ちながら安心して暮らし続けられるための地域共生社会の実現」を新たな基本理念として掲げています。

高齢者一人ひとりが地域に参画し、共に支え合いながら暮らし続けられるような社会を目指すという考えから、新たに4つの基本目標を掲げ、積極的な取組を展開することとしています。

地域共生社会の実現に向けて、今後も地域包括ケアシステムの推進を継続し、高齢者が住み慣れた地域で自立して暮らし続けることができるまちづくりを目指してまいります。

最後に、本計画の策定に当たり、熱心な御協議を賜りました苦小牧市介護保険事業等運営委員会の委員各位、各種アンケートに御協力いただいた市民の皆様、パブリックコメントにより貴重な御意見をいただいた市民の皆様に心から御礼を申し上げます。

令和6年3月

苦小牧市長 岩倉博文

目 次

第1章 計画の策定に当たって	1
1 高齢者保健福祉計画・介護保険事業計画の目的等	1
2 計画の根拠と位置付け	2
（1）法的な位置付け	2
（2）計画の位置付け	2
3 計画期間	2
4 計画策定の方法	3
（1）策定の方法	3
（2）意向の把握	3
（3）パブリックコメント（意見募集）の実施	3
第2章 苫小牧市の状況	4
1 統計データ等分析の概要	4
（1）総人口、高齢者数の推移	4
（2）第1号被保険者、要支援・要介護認定率の推移・比較	5
（3）日常生活圏域別の状況（令和4年9月末）	7
2 アンケート調査結果の集計・分析の概要	17
（1）調査の概要	17
（2）アンケート調査結果の傾向分析について	17
3 第8期計画の事業実績・施策評価の総括	38
【基本目標1】自立支援・介護予防等による健康な暮らしの実現	38
【基本目標2】安心と信頼の介護保険制度の推進	39
【基本目標3】地域における包括的支援体制づくり	40
【基本目標4】安心して暮らせる生活環境の整備	41
4 介護給付等実績の検証	42
（1）サービス利用者数	42
（2）給付費	44
第3章 高齢者施策の将来ビジョン	46
1 高齢者等の将来見込み	46
（1）総人口、高齢者数等	46
（2）第1号被保険者数	48
（3）要支援・要介護認定者数	48
2 第9期計画における将来ビジョン	49
（1）第9期計画に向けて	49
（2）施策体系図	51
（3）重点取組事項	52
（4）具体的な施策等一覧	53
第4章 高齢者保健福祉施策の推進	54
【基本目標1】自ら健康づくり、介護予防に取り組む暮らしの実現	54

【基本目標 2】住民や多様な主体による地域の支え合い体制の促進	59
【基本目標 3】介護保険事業の適正な運用・体制の整備	65
【基本目標 4】いつまでも地域で安心して暮らし続けられる生活環境の整備	68
第5章 介護保険事業の推進	71
1 3年間の介護サービス見込み量の考え方	71
2 施設整備の見込み	72
3 介護サービス見込み量及び給付費	73
(1) 介護予防サービス（要支援認定者対象サービス）	73
(2) 介護サービス（要介護認定者対象サービス）	74
4 地域支援事業費の見込み	75
5 介護保険事業費の見込みと財源構成	76
6 介護保険事業の財政収支	77
(1) 第8期介護保険事業計画における財政収支実績	77
(2) 第8期介護保険事業計画における介護給付費準備基金残高	77
(3) 第9期介護保険事業計画における財政収支見込み	78
(4) 第9期介護保険事業計画における介護給付費準備基金残高	78
(5) 介護給付費準備基金に関する考え方	78
第6章 介護保険料の設定	79
1 被保険者介護保険料	79
(1) 第1号被保険者保険料基準月額算定手順	79
(2) 第1号被保険者の介護保険料基準額の算出	80
(3) 所得段階別の保険料の段階区分	81
(4) 低所得者減免の設定	83
(5) 第2号被保険者の保険料	83
第7章 計画推進のために	84
1 計画の推進体制	84
(1) 庁内関係部署の連携	84
(2) 保健・医療・福祉の連携強化	84
(3) 地域関係機関等との連携	84
(4) 市民との協働	84
2 計画の進行管理	84
(1) 介護保険事業等運営委員会	84
(2) 地域包括支援センター運営協議会	84
第8章 資料編	85
1 取組事例紹介	85
(1) シルバーリハビリ体操指導士の養成	85
(2) 苫小牧市社会福祉協議会「だけボラ」	86
(3) 認知症カフェ（ほっとカフェ）	88
(4) 認知症サポーター養成講座	89
2 苫小牧市介護保険事業等運営委員会設置要綱	90

3	苫小牧市介護保険事業等運営委員会委員名簿.....	92
4	苫小牧市介護保険事業等運営委員会 開催経過.....	92
5	持続可能な開発目標（SDGs エス・ディー・ジーズ）.....	93
6	用語集.....	94