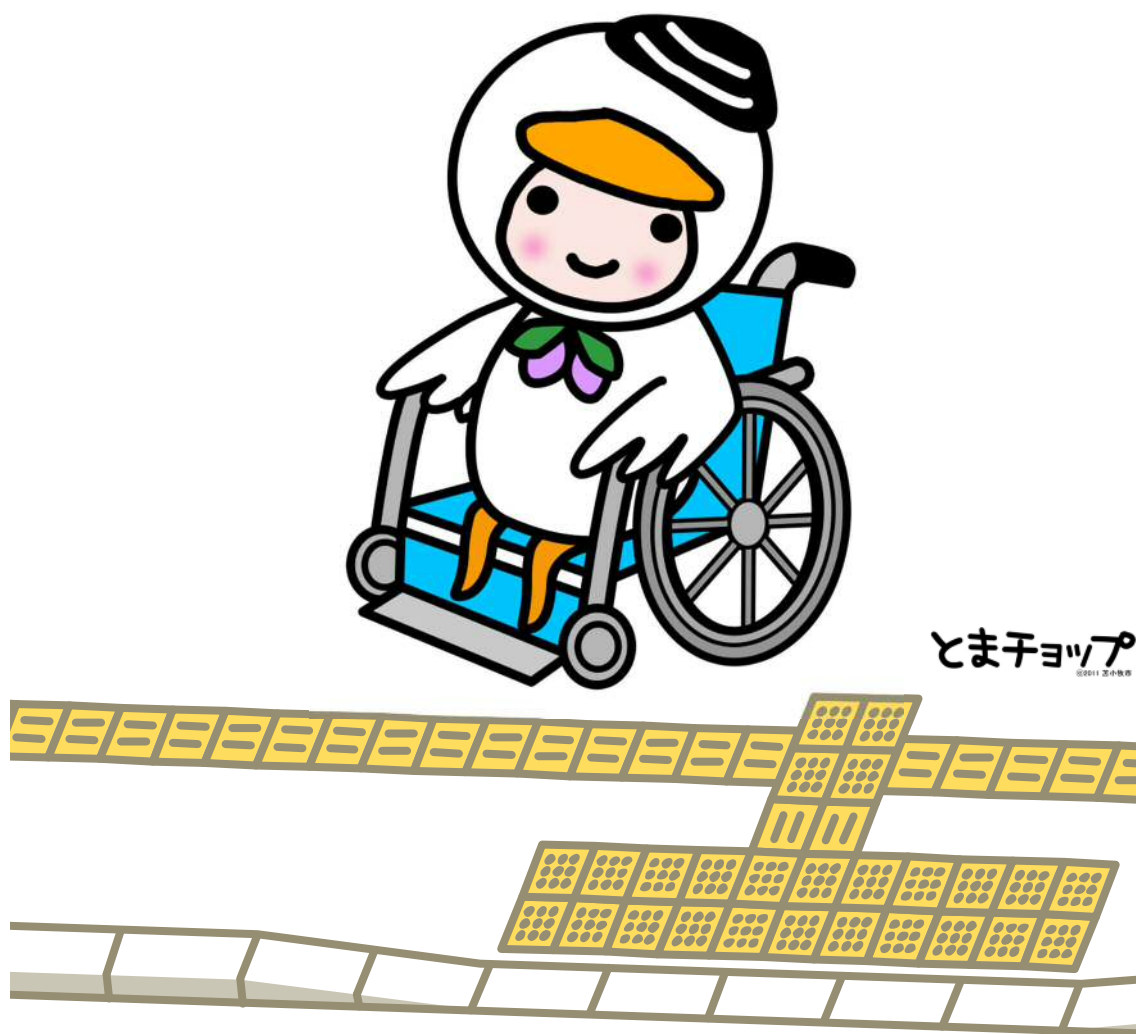


苫小牧市バリアフリー特定事業計画報告書

【令和 3 年度（2021年度）】



苫小牧市

目 次

1.	道路特定事業	-----	1
2.	都市公園特定事業	-----	3
3.	建築物特定事業	-----	4
4.	令和4（2022）年度の主な予定事業	-----	5

1. 道路特定事業

(1) 北海道開発局

■事業箇所

- ・ 国道36号（国道276号～市道駅前本通線）
- ・ 国道36号（市道駅前本通線～市道新川通）

■事業内容

○国道276号～市道駅前本通線

- ・ 安全を維持するための定期巡回

○市道駅前本通線～市道新川通

- ・ 歩道の平坦性の確保
- ・ 歩道の段差、勾配の改善
- ・ 障害物の移設、撤去、形状変更
- ・ 安全を維持するための定期巡回

■実施状況

○国道276号～市道駅前本通線

- ・ 安全を維持するための定期巡回を実施

○市道駅前本通線～市道新川通

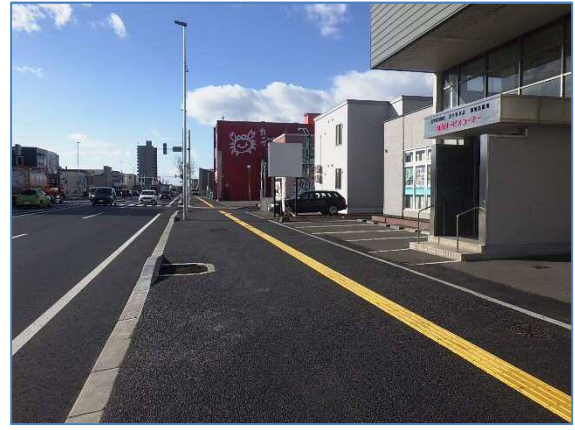
- ・ 無電柱化の実施により障害物を撤去
- ・ 歩道改良の実施により歩道舗装の平坦性を確保
- ・ 歩道改良の実施により段差、勾配を改善
- ・ 安全を維持するための定期巡回を実施

■特記事項

- ・ 本年度で、無電柱化事業に伴うバリアフリー化事業完了



着工前



完成

(2) 北海道

■事業箇所

- ・ 道道苫小牧停車場線

■事業内容

- ・ 安全を維持するための定期巡回
- ・ 歩道の段差及び縁石の修繕

■実施状況

- ・ 安全を維持するための定期巡回
- ・ 歩道の段差及び縁石の修繕



着工前



完了

(3) 苫小牧市

■事業箇所

- ・ 市道旭大通（旭町2条通線～旭中央通線、L＝79m）

■事業内容

- ・ 段差、勾配の改善
- ・ 誘導ブロックの設置
- ・ 舗装材の改良

■実施状況

- ・ 交差点巻込み部の縁石布設替えし、段差、勾配を改善
- ・ 勾配の改善に伴い、排水性舗装材を使用
- ・ 公共施設への接続も行い、全線に渡り誘導ブロックを設置

■特記事項

- ・ 本年度で、旭大通の道路特定事業完了



着工前



完成

2. 都市公園特定事業

(1) 苫小牧市

■事業箇所

- ・ 中央公園
- ・ 市民文化公園（出光カルチャーパーク）
- ・ 新生公園

■事業内容

- ・ 交付金要望（市民文化公園（出光カルチャーパーク））
- ・ 事業実施に向けた各種検討（中央公園、新生公園）

■実施状況

- ・ 令和4年度の事業実施に向けた交付金の要望
- ・ 事業実施に向けた各種検討

3. 建築物特定事業

（1）苫小牧市役所

■事業箇所

- ・ 苫小牧市役所本庁舎及び第2庁舎

■事業内容

- ・ 庁舎内トイレに手すりの設置と洋式トイレの増設

■実施状況

- ・ 南庁舎4階女子トイレに手すり設置、和式トイレ1箇所を洋式化

（2）苫小牧市美術博物館

■事業箇所

- ・ 苫小牧市美術博物館

■事業内容

- ・ 身障者対応エレベータの適正な維持・管理
- ・ 多目的トイレ（オストメイト対応）の適正な維持・管理

■実施状況

- ・ 身障者対応エレベータ及び多目的トイレ（オストメイト対応）について、常に良好な状態を保ち、安全に安心して使用できるよう適切な維持・管理を実施



身障者対応エレベータ



多目的トイレ
(オストメイト対応)

5. 令和4（2022）年度の主な予定事業

（1）道路特定事業

- 国道36号（国道276号～新川通）安全を維持するための定期巡回
- 道道苦小牧停車場線 安全を維持するための定期巡回、歩道の修繕

（2）都市公園特定事業

- 市民文化公園（出光カルチャーパーク） 園路及び水飲み場の改修
- 新生公園 園路及び水飲み場の改修

（3）建築物特定事業

- 市役所本庁舎 トイレに手すりの設置と洋式トイレの増設
- 苦小牧市美術博物館 身障者対応のエレベータ及び多目的トイレ（オストメイト対応）の適正な維持・管理

※ 交付金の交付決定状況など、予算状況により変更となる場合があります。



苫小牧市バリアフリー特定事業計画報告書

【令和 3 年度（2021年度）】

事務局：苫小牧市 総合政策部 まちづくり推進室 まちづくり推進課

郵便番号：053-8722 北海道苫小牧市旭町4丁目5番6号

電話番号：0144-32-6111（代表）

U R L：<http://www.city.tomakomai.hokkaido.jp>