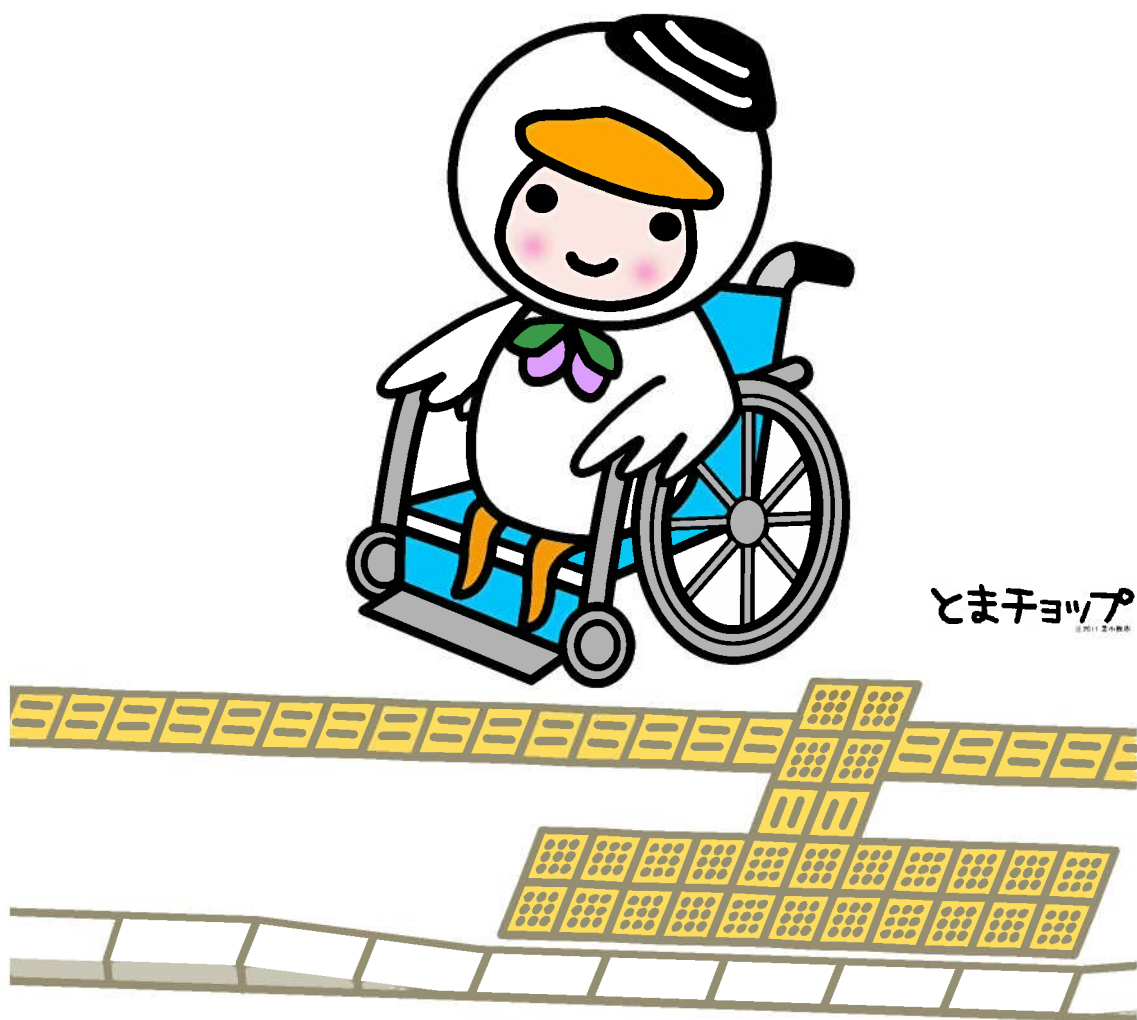


# 苫小牧市バリアフリー特定事業計画

(後期スケジュール追加版)



平成29年(2017年)3月

(令和3年(2021年)3月 追記)

苫小牧市

## 目 次

1. 苫小牧市バリアフリー基本構想について -----	1
2. 苫小牧市バリアフリー特定事業計画について -----	1
3. 重点整備地区の概要 -----	2
4. 公共交通特定事業計画 -----	5
5. 道路特定事業計画 -----	9
6. 都市公園特定事業計画 -----	21
7. 建築物特定事業計画 -----	27
8. 交通安全特定事業計画 -----	47
9. その他 -----	53
10. 特定事業計画の推進に向けて -----	57

## 1. 苫小牧市バリアフリー基本構想について

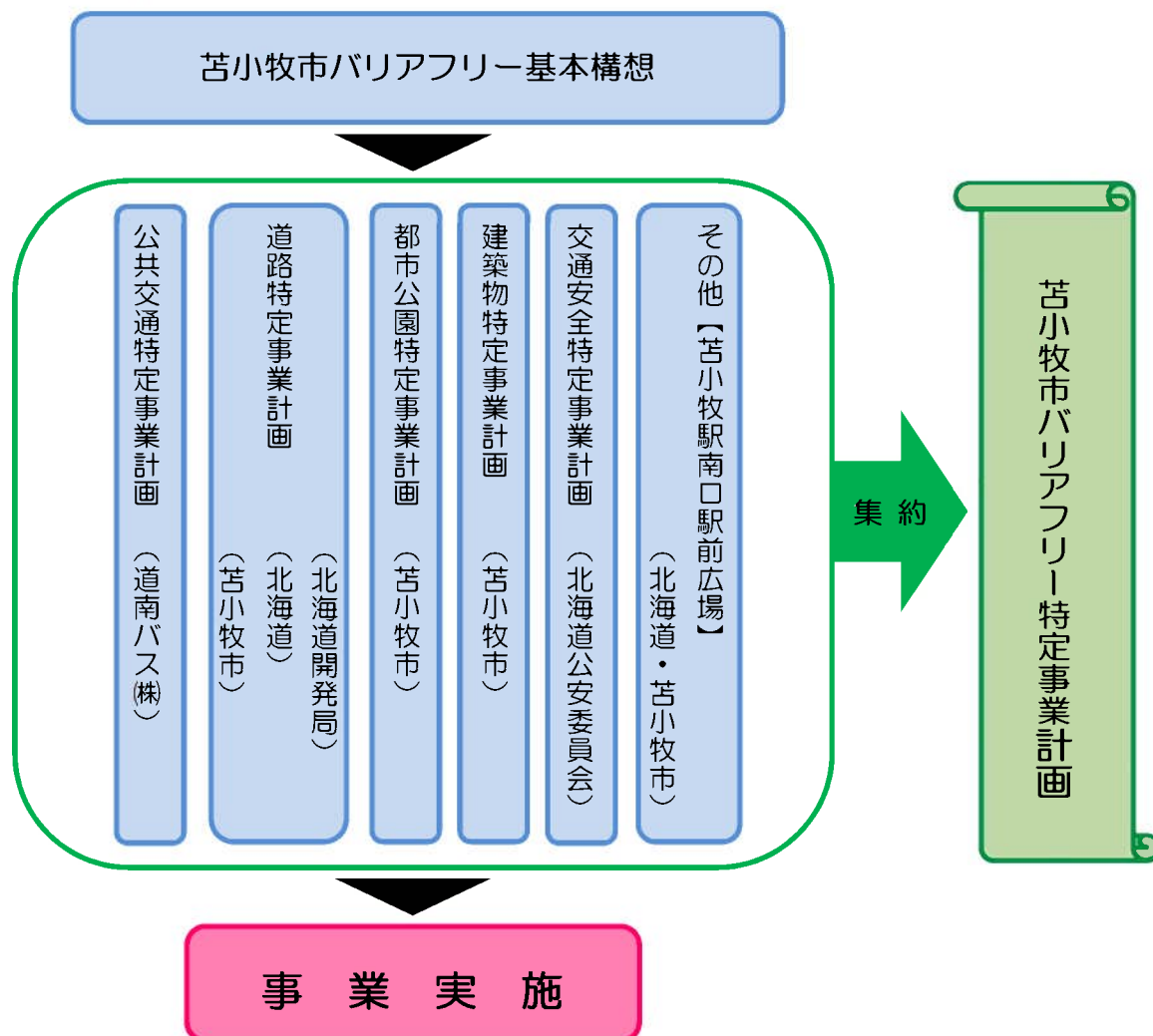
苫小牧市では、「高齢者、障害者等の移動等の円滑化の促進に関する法律（以下「バリアフリー新法」という。）」に基づき、特定旅客施設であるJR苫小牧駅を中心とした区域を重点整備地区に設定し、重点整備地区内の高齢者や障がいのある方が日常生活等において利用する施設（生活関連施設）や、主要な道路・バス路線であるなど幹線性の高い道路（生活関連経路）のバリアフリー化を重点的かつ一体的に進めることが出来るよう、平成28年3月に「苫小牧市バリアフリー基本構想」を策定しました。

## 2. 苫小牧市バリアフリー特定事業計画について

「苫小牧市バリアフリー基本構想」を実現するために、各事業者がそれぞれ特定事業計画を策定し、これに基づき事業を実施することになっていますが、各事業者が相互に連携しながら計画的に事業を実施するため、それぞれの特定事業計画を取りまとめた「苫小牧市バリアフリー特定事業計画」を策定しました。

この特定事業計画は、平成29年3月に策定したものであり、当初、令和2年度までのスケジュールを明示していましたが、今回、基本構想の事業期間である令和8年度までについて、「後期スケジュール追加版」としてお示しするものです。

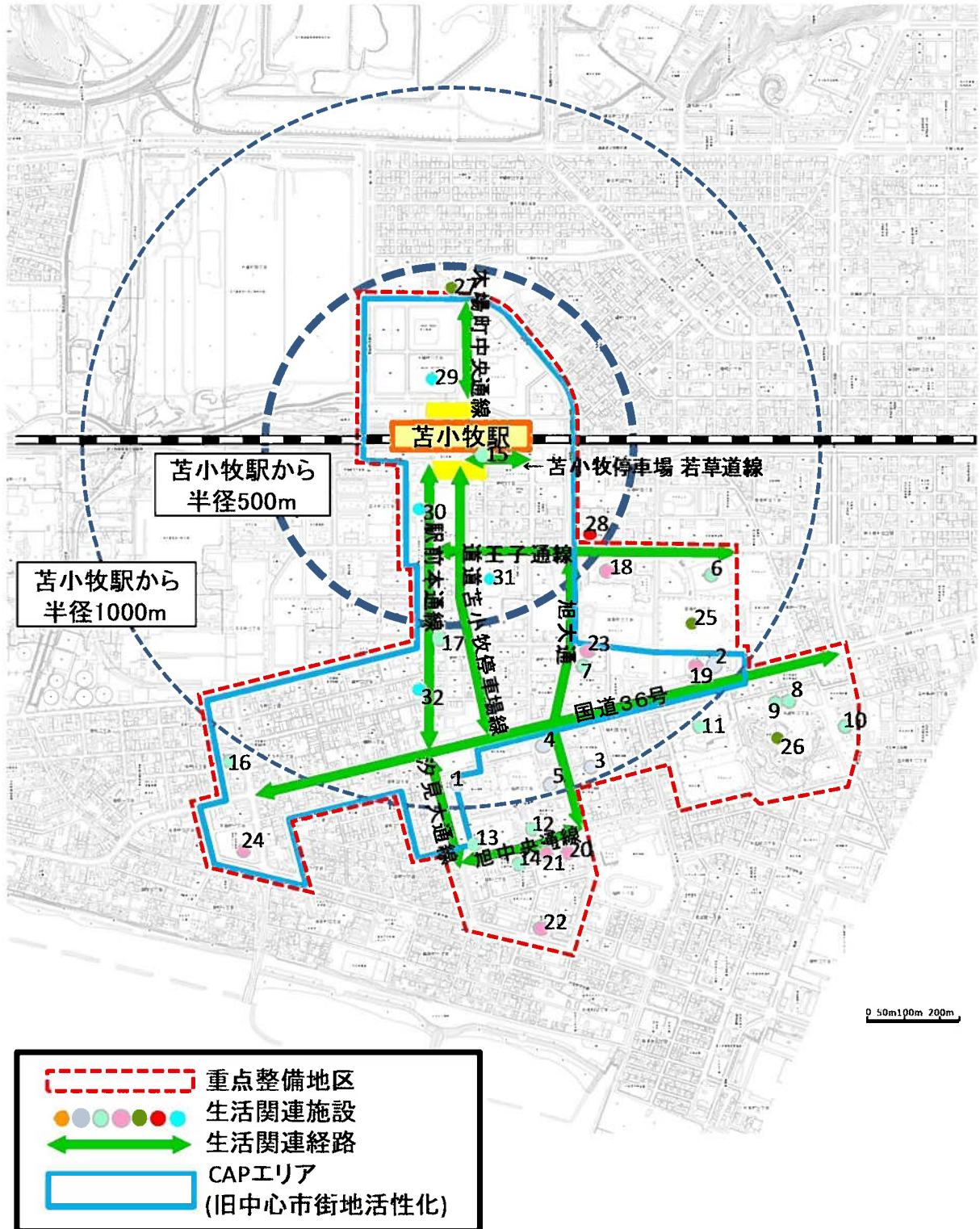
苫小牧市バリアフリー特定事業計画策定のイメージ



### 3. 重点整備地区の概要

重点整備地区は、重点的かつ一体的にバリアフリー化を目指す地区であり、下図に示した区域を設定します。

#### 重点整備地区の概要



※重点整備地区面積：約140ha

生活関連経路延長：約6km

生活関連施設数：33箇所（苦小牧駅含む）

※基本構想策定時の

平成27年（2015年）12月現在

凡例	
生活関連施設	主な施設名称
● 旅客施設	◎苫小牧駅
○ 官公署	1.苫小牧法務総合庁舎（法務局・検察庁） 2.苫小牧年金事務所 <u>3.苫小牧市役所</u> 4.苫小牧警察署 5.苫小牧税務署
● 文化 ・運動施設	<u>6.白鳥王子アイスアリーナ</u> <u>7.苫小牧市民活動センター</u> <u>8.苫小牧市立中央図書館</u> 9.苫小牧市サンガーデン <u>10.苫小牧市美術博物館</u> <u>11.苫小牧市総合体育館</u> 12.苫小牧市科学センター 13.苫小牧市民会館 14.苫小牧市文化会館 15.ふれんどビル（COCOTOMA） <u>16.苫小牧市文化交流センター（アイビー・プラザ）</u> 17.まちなか交流館（苫小牧信用金庫本店）
● 医療 ・福祉施設	18.王子総合病院 19.北海道苫小牧保健所 <u>20.苫小牧市夜間・休日急病センター</u> <u>21.苫小牧市保健センター</u> 22.苫小牧市中心身障害者福祉センター 23.苫小牧市社会福祉協議会 <u>24.苫小牧市教育福祉センター</u>
● 都市公園	<u>25.中央公園</u> <u>26.市民文化公園</u> <u>27.新生公園</u>
● 郵便局	28.苫小牧郵便局
● 商業 ・宿泊施設	29.MEGAドン・キホーテ 苫小牧店 30.東横INN苫小牧駅前 31.グランドホテルニュー王子 32.ドーミーイン苫小牧

※名称：生活関連施設のうち特定事業計画対象施設



#### 4. 公共交通特定事業計画

---

特定事業者：道南バス株式会社

- 施設名：市役所前バス停（室蘭方向）
- 施設箇所：苫小牧市旭町4丁目30番1地先



■現状・課題

- ・利用客の多いバス停であるが待合所が設置されていない。
- ・時刻表の文字が小さい。



■対策【事業内容】

- ・屋根付きの待合所の設置
- ・わかりやすい停留所標識時刻表の設置

事業実施予定期間						
前期	H28	H29	H30	H31	R2	—
後期	R3	R4	R5	R6	R7	R8
		【※実施済】				



■公共交通特定事業概要一覧

No.	事業者	名称	事業箇所	事業内容	事業期間(当初)										備考		
					H28	H29	H30	R1	R2	R3	R4	R5	R6	R7		R8	
1	運南バス	バス停留所	旭町4丁目	<ul style="list-style-type: none"> <li>屋根付きバス待合所の設置</li> </ul>													<ul style="list-style-type: none"> <li>利用者数の多い市役所前バス停に屋根付きのバス待合所を設置する。 &lt;実施済&gt;</li> <li>バス停留所標識時刻表の文字を拡大する。 &lt;実施済&gt;</li> </ul>
2			重点整備地区内	<ul style="list-style-type: none"> <li>わかりやすいバス停留所標識時刻表の設置</li> </ul>													



## 5. 道路特定事業計画

特定事業者：国土交通省北海道開発局・北海道・苫小牧市

- 施設名：国道36号
- 施設箇所：国道276号～新川通



■現状・課題

- ・歩道の段差や歩道の横断勾配や縦断勾配が急なところがある。
- ・誘導ブロックは、交差点部のみ敷設されており、直線部には敷設されていない。



■対策【事業内容】

- ・歩道の平坦性の確保
- ・歩道の段差、勾配の改善  
【※勾配の改善：実施済】
- ・誘導ブロックの設置、改善
- ・無電柱化の実施 【※実施済】

事業実施予定期間						
前期	H28	H29	H30	H31	R2	—
後期	R3	R4	R5	R6	R7	R8

■施設名：苫小牧停車場線

■施設箇所：苫小牧市表町5丁目～苫小牧市表町1丁目



■現状・課題

- ・セミフラット歩道により、概ねバリアフリーに対応しているが、一部施設等への出入り口に段差があることにより、歩行者等の歩行に支障となっている。



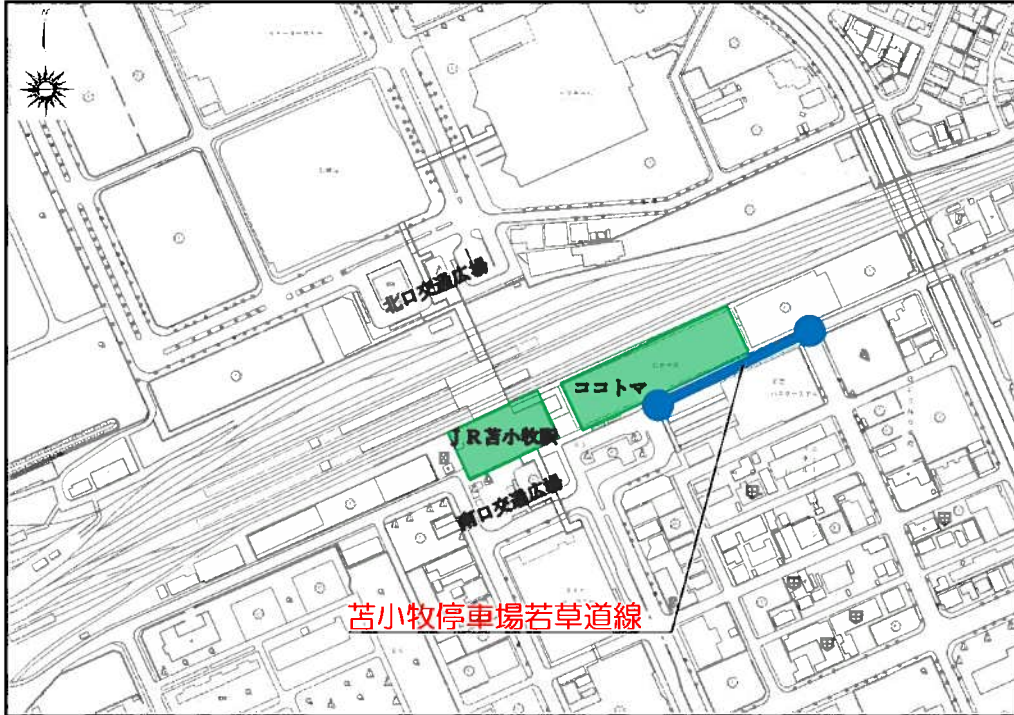
■対策【事業内容】

- ・歩車道境界部分の縁石の交換
- ・歩道上の柵等との段差解消

※定期巡回により発見した破損及び段差等を修繕する。

事業実施予定期間						
前期	H28	H29	H30	H31	R2	—
後期	R3	R4	R5	R6	R7	R8

- 路線名：苫小牧停車場若草道線
- 事業区間：(起点) 表町6丁目3番 ～ (終点) 表町5丁目10番
- 事業量：延長L=114m 歩道幅員W=3.0m (片側)



■現状・課題

- ・歩道の段差及び勾配について、道路移動等円滑化基準と整合を図る必要がある。
- ・誘導ブロックは、全線にわたり敷設されていない。



■対策【事業内容】

- ・段差、勾配の改善
- ・誘導ブロックの設置
- ・舗装材の改良

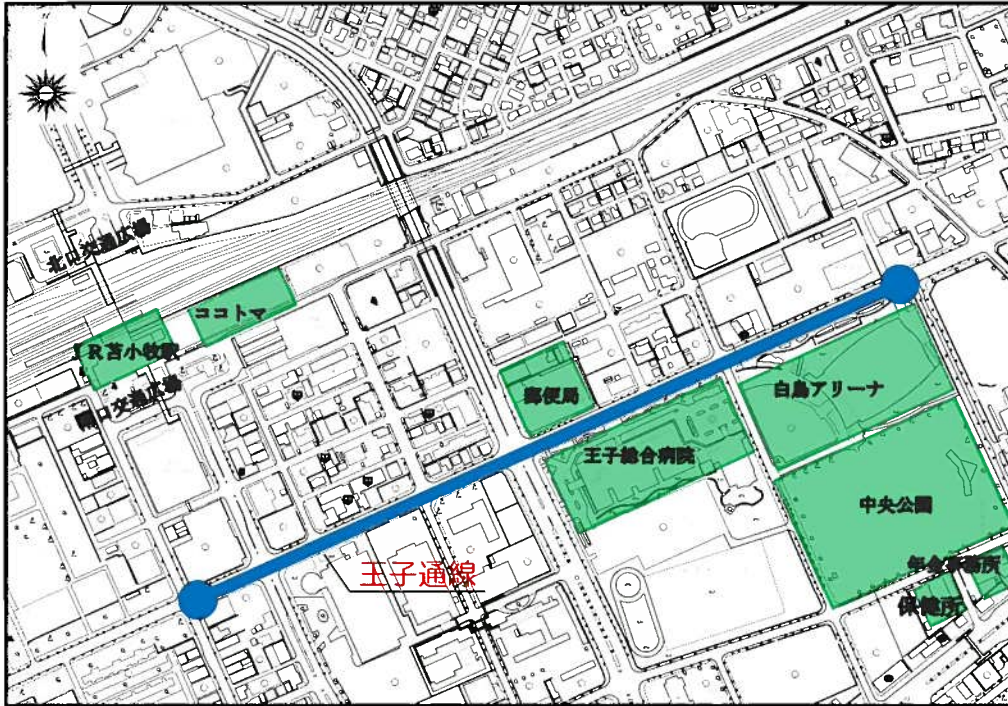
※事業実施については、関連する計画等の進捗に併せて継続検討とする。

		事業実施予定期間					
前期	H28	H29	H30	H31	R2	—	
後期	R3	R4	R5	R6	R7	R8	

■路線名：王子通線

■事業区間：(起点) 表町6丁目1番 ～ (終点) 若草町2丁目4番

■事業量：延長L=829m 歩道幅員W=3.5m



■現状・課題

- ・道路移動等円滑化基準のとおり、歩道の構造は整備されている。
- ・誘導ブロックは、全線にわたり敷設済みである。



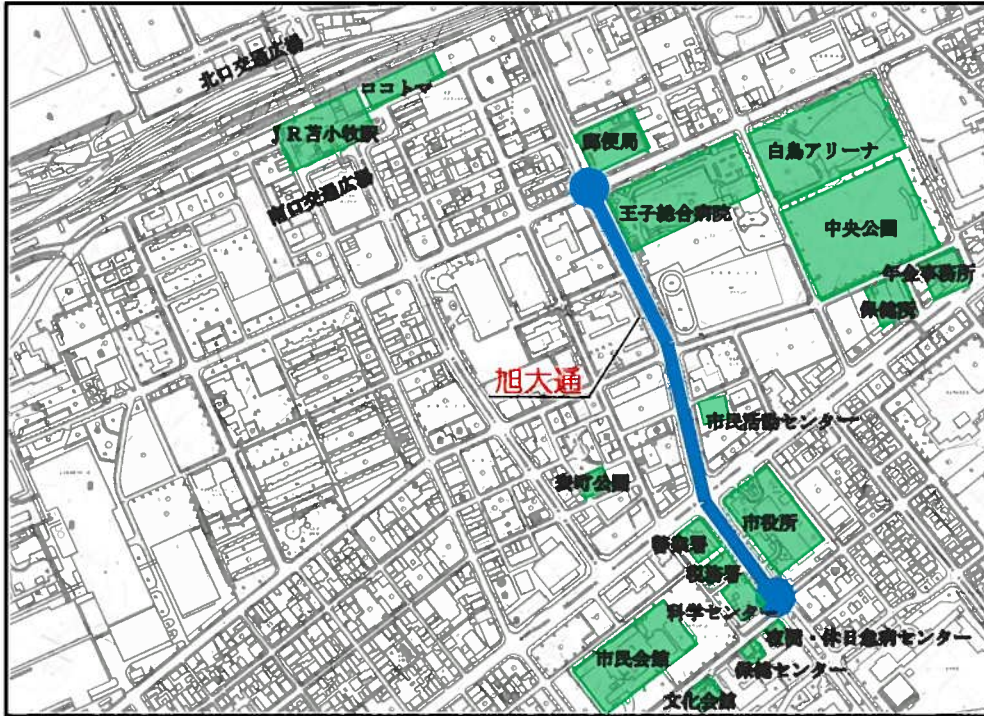
■対策【事業内容】

- ・整備済みのため、修繕及び附帯施設を段階的に検討する

※継続検討

		事業実施予定期間					
前期	H28	H29	H30	H31	R2	—	
後期	R3	R4	R5	R6	R7	R8	

- 路線名：旭大通
- 事業区間：(起点) 旭町3丁目4番 ～ (終点) 旭町3丁目1番
- 事業量：延長L=748m 歩道幅員W=5.0m



■現状・課題

- ・歩道の段差及び勾配について、道路移動等円滑化基準と整合を図る必要がある。
- ・誘導ブロックは、交差点部のみ敷設されており、直線部には敷設されていない。



■対策【事業内容】

- ・段差、勾配の改善
- ・誘導ブロックの設置
- ・舗装材の改良

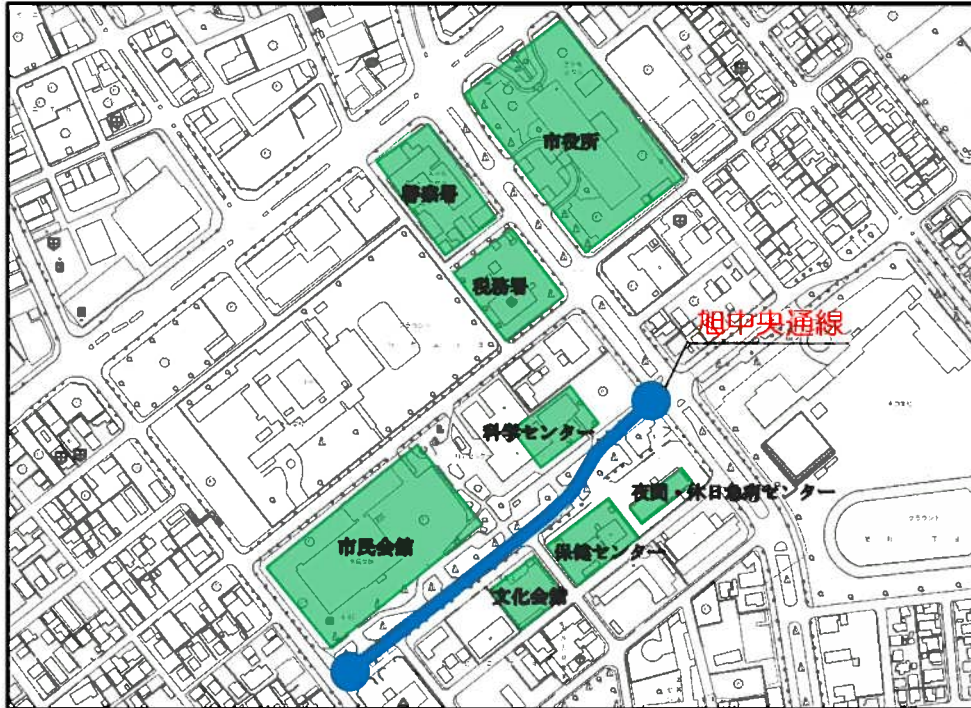
事業実施予定期間						
前期	H28	H29	H30	H31	R2	—
後期	R3	R4	R5	R6	R7	R8



■路線名：旭中央通線

■事業区間：(起点) 旭町3丁目2番 ～ (終点) 旭町2丁目9番

■事業量：延長L=326m 歩道幅員W=5.0m



■現状・課題

- ・道路移動等円滑化基準のとおり、歩道の構造は整備されている。
- ・誘導ブロックは、全線にわたり敷設済みであるが、視認しにくい配色となっている。
- ・経年劣化で舗装面に段差が生じ、平坦性を確保できていない箇所がある。



■対策【事業内容】

- ・段差の改善
- ・誘導ブロックの改善

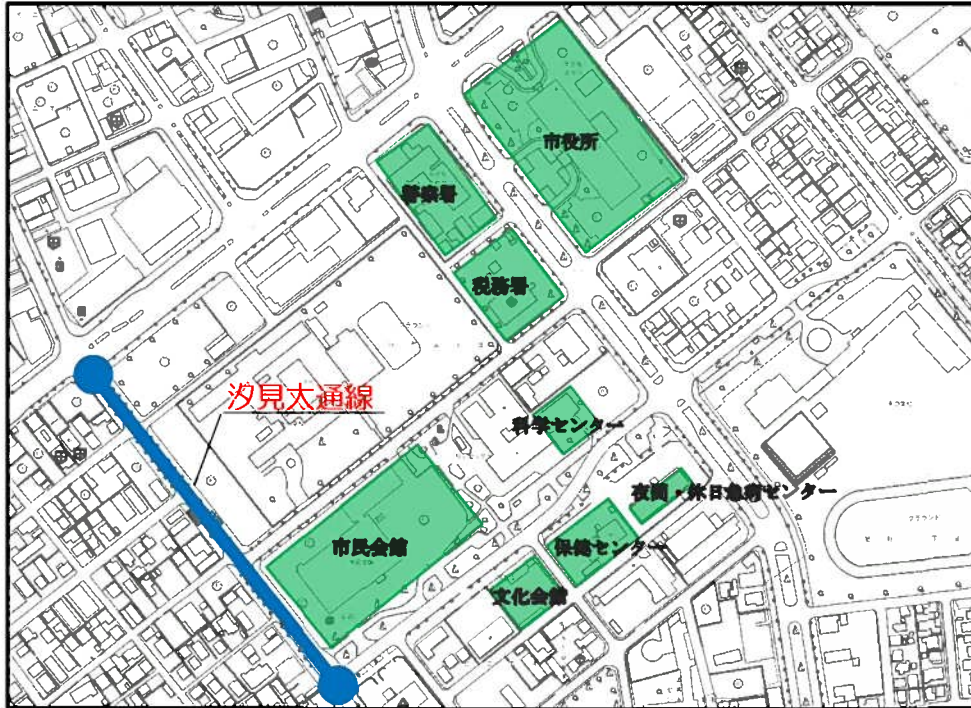
※過年度整備済みのため、段階的に検討を進める。

事業実施予定期間						
前期	H28	H29	H30	H31	R2	—
後期	R3	R4	R5	R6	R7	R8

■路線名：汐見大通線

■事業区間：(起点) 旭町3丁目7番 ～ (終点) 栄町2丁目1番

■事業量：延長L=295m 歩道幅員W=5.5m



■現状・課題

- ・道路移動等円滑化基準のとおり、歩道の構造は整備されている。
- ・誘導ブロックは、全線にわたり敷設済みであるが、視認しにくい配色となっている。
- ・経年劣化で舗装面に段差が生じ、平坦性を確保できていない箇所がある。



■対策【事業内容】

- ・段差の改善
- ・誘導ブロックの改善

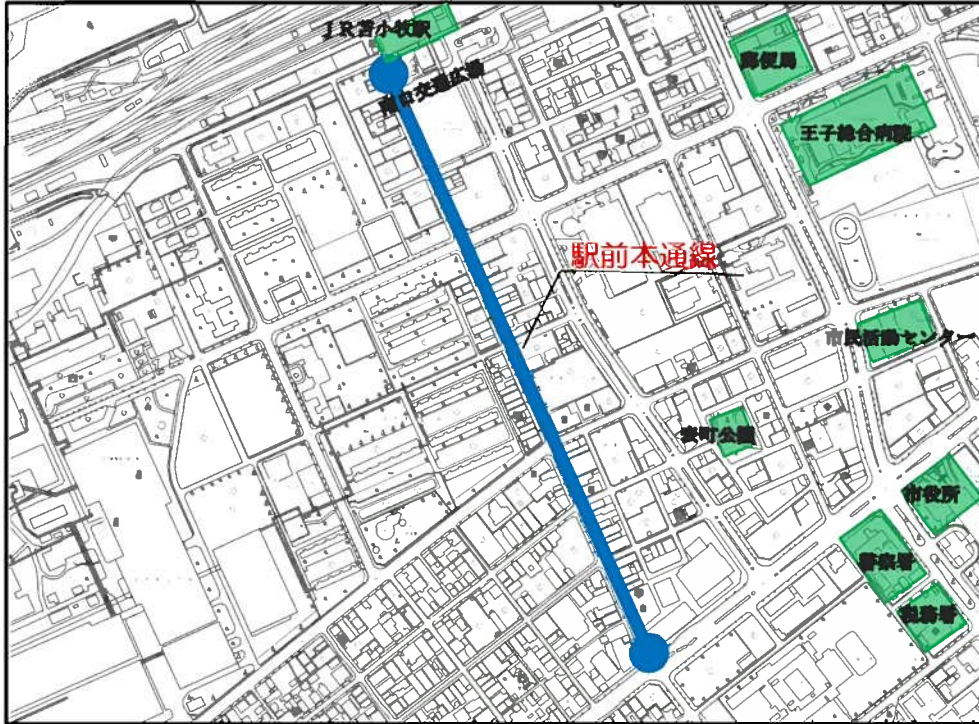
※過年度整備済みのため、段階的に検討を進める。

		事業実施予定期間					
前期	H28	H29	H30	H31	R2	—	
後期	R3	R4	R5	R6	R7	R8	

■路線名：駅前本通線

■事業区間：(起点) 表町6丁目3番 ～ (終点) 錦町1丁目1番

■事業量：延長L=758m 歩道幅員W=4.5m



■現状・課題

- ・舗装材は平板ブロックで、ガタツキや段差などが発生している。
- ・誘導ブロックは、交差点部のみ敷設されているが、形状が小さく、視認しにくい配色となっている。



■対策【事業内容】

- ・段差、勾配の改善
- ・誘導ブロックの改善
- ・舗装材の改善

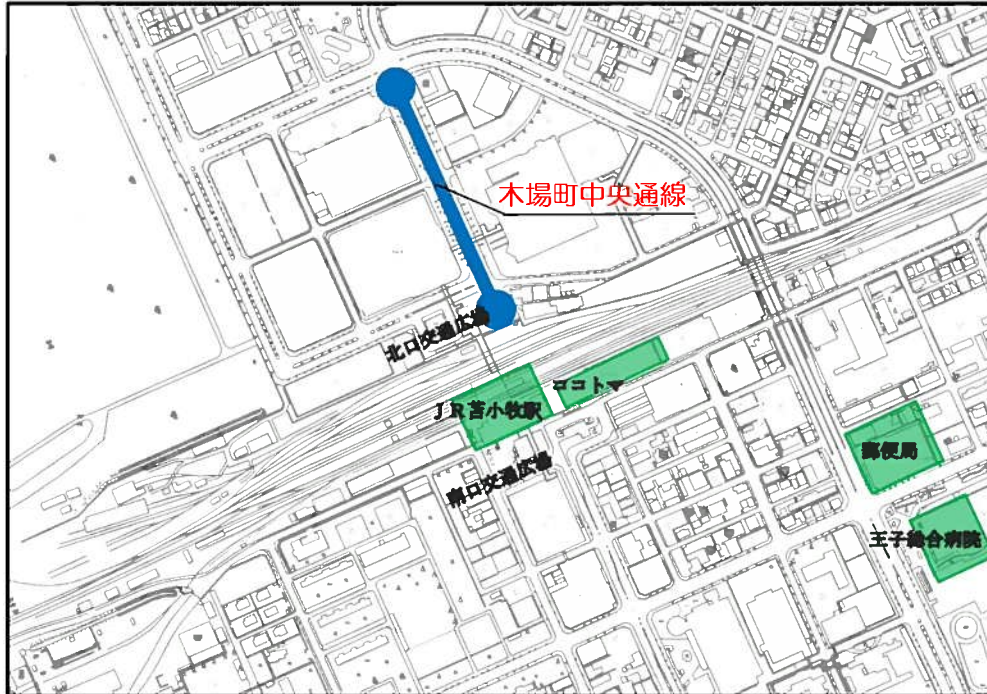
※事業実施については、関連する計画等の進捗に併せて継続検討とする。

事業実施予定期間						
前	H28	H29	H30	H31	R2	—
後	R3	R4	R5	R6	R7	R8

■路線名：木場町中央通線

■事業区間：(起点) 木場町1丁目5番 ～ (終点) 木場町1丁目10番

■事業量：延長L=250m 歩道幅員W=10.0m



■現状・課題

- ・木場町中央通線は道路移動等円滑化基準のとおり整備されている。
- ・駅北口交通広場の段差及び勾配について、道路移動等円滑化基準と整合を図る必要がある。
- ・駅北口交通広場の誘導ブロックは、全線にわたり敷設済みであるが、一部旧基準の規格であり、経年劣化している。



■対策【事業内容】

- ・段差、勾配の改善
- ・誘導ブロックの改善
- ・舗装材の改良

※過年度整備済みのため、段階的に検討を進める。

		事業実施予定期間					
前期	H28	H29	H30	H31	R2	—	
後期	R3	R4	R5	R6	R7	R8	

■道路特定事業概要一覧

No	事業者	名称	事業箇所	事業内容	事業期間(当初)								事業期間(後期予定)								備考		
					H28	H29	H30	R1	R2	R3	R4	R5	R6	R7	R8								
1	北海道 釧路局	国道36号	市迎駅前本通線～ 新川通	<ul style="list-style-type: none"> <li>歩道の平坦性の確保</li> <li>歩道の段差、勾配の改善</li> <li>誘導ブロックの設置、改善</li> <li>障害物の移設、撤去、形状変更</li> <li>安全を維持するための巡回</li> <li>安全を維持するための巡回</li> </ul>															<ul style="list-style-type: none"> <li>歩道舗装打岱を実施し改善する。</li> <li>横断勾配・縦断勾配の緩和・セミフラット構造を採用し、歩道の段差等、勾配を改善する。&lt;勾配の改善：実施済&gt;</li> <li>歩道舗装の打岱に合わせて、誘導ブロックを設置する。</li> <li>無柱柱化の実施-&lt;実施済&gt;</li> <li>安全を維持するための巡回を実施する。</li> <li>安全を維持するための巡回を実施する。</li> </ul>				
2	北海道	道通吾小牧停車場線	国道36号～ 吾小牧駅前口駅前広場	安全を維持するための定期巡回															安全を維持するための定期巡回を実施する。				
			国道36号～ 吾小牧駅前口駅前広場	<ul style="list-style-type: none"> <li>歩道の段差、勾配の改善</li> <li>段差、勾配の改善</li> <li>誘導ブロックの設置</li> <li>舗装材の改良</li> </ul>															<ul style="list-style-type: none"> <li>歩道境界部分の縁石を変更する。</li> <li>歩道上の樹等との段差を解消する。</li> <li>定期巡回により発見した段差及び段差等を修繕する。</li> </ul>				
3		吾小牧停車場若草通線	起点 表町6丁目3番 終点 表町5丁目10番	<ul style="list-style-type: none"> <li>段差、勾配の改善</li> <li>誘導ブロックの設置</li> <li>舗装材の改良</li> </ul>															<ul style="list-style-type: none"> <li>事業実施については、関連する計画等の進捗に併せて継続検討とする。</li> </ul>				
			起点 表町6丁目1番 終点 若草町2丁目4番	付帯施設設置の検討																<ul style="list-style-type: none"> <li>過年度整備済みのため、段階的に検討を進める。</li> </ul>			
4		王子通線	起点 表町3丁目4番 終点 旭町3丁目1番	<ul style="list-style-type: none"> <li>段差、勾配の改善</li> <li>誘導ブロックの設置</li> <li>舗装材の改良</li> </ul>																			
			起点 旭町3丁目2番 終点 旭町2丁目9番	<ul style="list-style-type: none"> <li>段差の改善</li> <li>誘導ブロックの改善</li> </ul>																<ul style="list-style-type: none"> <li>過年度整備済みのため、段階的に検討を進める。</li> </ul>			
5		旭大道	起点 表町3丁目7番 終点 栄町2丁目1番	<ul style="list-style-type: none"> <li>段差の改善</li> <li>誘導ブロックの改善</li> </ul>																			
			起点 表町6丁目3番 終点 錦町1丁目1番	<ul style="list-style-type: none"> <li>段差、勾配の改善</li> <li>誘導ブロックの改善</li> <li>舗装材の改良</li> </ul>																<ul style="list-style-type: none"> <li>過年度整備済みのため、舗装材の改良は検討が必要。- 事業実施については、関連する計画等の進捗に併せて継続検討とする。</li> </ul>			
6	吾小牧市	旭中央通線	起点 木場町1丁目5番 終点 木場町1丁目10番	<ul style="list-style-type: none"> <li>段差、勾配の改善</li> <li>誘導ブロックの改善</li> <li>舗装材の改良</li> </ul>															<ul style="list-style-type: none"> <li>過年度整備済みのため、舗装材も含め、段階的に検討を進める。</li> </ul>				
			起点 旭町3丁目7番 終点 栄町2丁目1番	<ul style="list-style-type: none"> <li>段差の改善</li> <li>誘導ブロックの改善</li> </ul>																			
7		汐見大通線	起点 表町6丁目1番 終点 若草町2丁目4番	<ul style="list-style-type: none"> <li>段差、勾配の改善</li> <li>誘導ブロックの設置</li> <li>舗装材の改良</li> </ul>																			
			起点 旭町3丁目2番 終点 旭町2丁目9番	<ul style="list-style-type: none"> <li>段差の改善</li> <li>誘導ブロックの改善</li> </ul>																<ul style="list-style-type: none"> <li>過年度整備済みのため、段階的に検討を進める。</li> </ul>			
8		駅前本通線	起点 表町6丁目3番 終点 錦町1丁目1番	<ul style="list-style-type: none"> <li>段差、勾配の改善</li> <li>誘導ブロックの改善</li> <li>舗装材の改良</li> </ul>															<ul style="list-style-type: none"> <li>過年度整備済みのため、舗装材の改良は検討が必要。- 事業実施については、関連する計画等の進捗に併せて継続検討とする。</li> </ul>				
			起点 木場町1丁目5番 終点 木場町1丁目10番	<ul style="list-style-type: none"> <li>段差、勾配の改善</li> <li>誘導ブロックの改善</li> <li>舗装材の改良</li> </ul>																<ul style="list-style-type: none"> <li>過年度整備済みのため、舗装材も含め、段階的に検討を進める。</li> </ul>			
9		木場町中央通線	起点 表町6丁目3番 終点 錦町1丁目1番	<ul style="list-style-type: none"> <li>段差、勾配の改善</li> <li>誘導ブロックの改善</li> <li>舗装材の改良</li> </ul>															<ul style="list-style-type: none"> <li>過年度整備済みのため、舗装材も含め、段階的に検討を進める。</li> </ul>				
			起点 木場町1丁目5番 終点 木場町1丁目10番	<ul style="list-style-type: none"> <li>段差、勾配の改善</li> <li>誘導ブロックの改善</li> <li>舗装材の改良</li> </ul>																<ul style="list-style-type: none"> <li>過年度整備済みのため、舗装材も含め、段階的に検討を進める。</li> </ul>			
10		対象市通全線	起点 表町6丁目3番 終点 錦町1丁目1番	<ul style="list-style-type: none"> <li>段差、勾配の改善</li> <li>誘導ブロックの改善</li> <li>舗装材の改良</li> </ul>															<ul style="list-style-type: none"> <li>安全を維持するための定期巡回を実施する。</li> </ul>				
			起点 木場町1丁目5番 終点 木場町1丁目10番	<ul style="list-style-type: none"> <li>段差、勾配の改善</li> <li>誘導ブロックの改善</li> <li>舗装材の改良</li> </ul>																<ul style="list-style-type: none"> <li>安全を維持するための定期巡回を実施する。</li> </ul>			



## 6. 都市公園特定事業計画

---

特定事業者：苫小牧市

■施設名：中央公園

■施設箇所：苫小牧市若草町2丁目3番



■現状・課題

- ・バリアフリー未対応の出入り口、トイレ、水飲み場、園路 (写真①・③・④)
- ・バリアフリー未対応の出入り口、ステージ体トイレ(裏側)及び園路 (写真②・⑤・⑥)



■対策【事業内容】

- ・出入り口、園路の改修
- ・トイレの改修、修繕
- ・水飲み場の改修

【※公園西側の①③④は実施済】

事業実施予定期間						
前期	H28	H29	H30	H31	R2	—
後期	R3	R4	R5	R6	R7	R8



■施設名：市民文化公園（出光カルチャーパーク）

■施設箇所：苫小牧市末広町3丁目1番



■現状・課題

- ・バリアフリー未対応の出入り口、駐車場、水飲み場、園路



■対策【事業内容】

- ・出入り口、園路の改修  
【※出入り口の改修：実施済】
- ・トイレの改修 【※実施済】
- ・水飲み場の改修

事業実施予定期間						
前期	H28	H29	H30	H31	R2	—
後期	R3	R4	R5	R6	R7	R8

■施設名：新生公園

■施設箇所：苫小牧市木場町2丁目1番



■現状・課題

- ・バリアフリー未対応の出入り口
- ・バリアフリー対応済みのトイレ及び水飲み場だが、経年劣化による修繕が必要



■対策【事業内容】

- ・出入り口の改修
- ・トイレの修繕
- ・水飲み場の改修

事業実施予定期間						
前期	H28	H29	H30	H31	R2	—
後期	R3	R4	R5	R6	R7	R8

■都市公園特定事業概要一覧

No.	事業者	名称	事業箇所	事業内容	事業期間(当初)						事業期間(後期予定)						備考
					H28	H29	H30	R1	R2	R3	R4	R5	R6	R7	R8		
1	苫小牧市	中央公園	若草町2丁目3番	<ul style="list-style-type: none"> <li>・出入り口、園路の改修</li> <li>・トイレの改修、修繕</li> <li>・水飲み場の改修</li> </ul>													<ul style="list-style-type: none"> <li>・2区あるトイレのうち、改修1区、修繕1区とする。</li> <li>・公園西側の改修は実施済（平成30年度）</li> <li>・公園東側の改修は野火ステーションの更新と合わせて実施する予定であるが、それまでの間は修繕で対応する。</li> </ul>
2	苫小牧市	市民文化公園 (出光カルチャーパーク)	末広町3丁目1番	<ul style="list-style-type: none"> <li>・出入り口、園路の改修</li> <li>・トイレの改修</li> <li>・水飲み場の改修</li> </ul>													<ul style="list-style-type: none"> <li>・3区あるトイレのうち、改修1区、修繕1区、遊具維持管理2区とする。</li> <li>・身障者駐車場の設置及び遊具解消含む。</li> <li>・公園西側のトイレの改修は実施済（平成30年度）</li> <li>・身障者駐車場の段差及び勾配解消は実施済（令和元年度）</li> <li>・公園南側のトイレ周辺の園路を改修する。</li> <li>・水飲み場を改修する。</li> </ul>
3	苫小牧市	新生公園	木場町2丁目1番	<ul style="list-style-type: none"> <li>・出入り口の改修</li> <li>・トイレの修繕</li> <li>・水飲み場の改修</li> </ul>													<ul style="list-style-type: none"> <li>・園路については、実施年度に経年劣化及び利用状況、定期ハトロールなどで異常と認められた場合に修繕する。</li> <li>・出入り口は定期ハトロール等で異常が異なられた場合に改修する。</li> <li>・トイレは必要に応じて修繕する。</li> <li>・水飲み場を改修する。</li> </ul>



## 7. 建築物特定事業計画

---

特定事業者：苫小牧市

■施設名：苫小牧市役所

■施設箇所：苫小牧市旭町4丁目5番6号

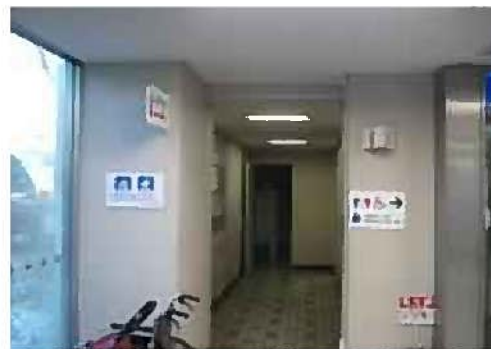


■現状・課題

・来庁者が多い1階には総合案内や身障者用トイレが整備されているが、場所がわかりにくい。エレベーターの場所もわかりにくい。



北側入口のフロアガイド



北側トイレ前

北側入口や、東側入口から入るとエレベーターの場所や身障者用トイレの場所が一目ではわかりにくい。



東側入口から見た様子

・HP 上のフロアガイドにエレベーターや身障者用トイレ等の位置が記載されていない。



■対策【事業内容】

- ・施設内外での情報提供の充実

事業実施予定期間						
前期	H28	H29	H30	H31	R2	—
後期	R3	R4	R5	R6	R7	R8
		【※実施済】				

■施設名：苫小牧市役所

■施設箇所：苫小牧市旭町4丁目5番6号



■現状・課題

- ・庁舎内トイレには洋式便器の割合はまだまだ低いが、来庁者からの要望もあり既存の便器を暖房・温水洗浄機能がある便座に変更していく必要がある。

■対策【事業内容】

- ・平成26年度より暖房・温水洗浄便座への変更を順次行っている。計画では令和2年度までに本庁舎及び第2庁舎の洋式トイレを変更する予定。



事業実施予定期間						
前期	H28	H29	H30	H31	R2	—
後期	R3	R4	R5	R6	R7	R8
			【※実施済】			



■施設名：苫小牧市役所

■施設箇所：苫小牧市旭町4丁目5番6号



■現状・課題

- ・来庁者が多い1階では、洋式便器を利用するために和式便器が空いていても待っている人がいる状況。
- ・トイレに手すりが設置されていない。



北庁舎1階女子トイレは4カ所中  
洋式トイレが1カ所しかない



トイレ内には手すりが設置されていない

■対策【事業内容】

- ・庁舎内洋式トイレの増設。
- ・来庁者の多い1階及び2階トイレには手すりを設置していく。

事業実施予定期間						
前期	H28	H29	H30	H31	R2	—
後期	R3	R4	R5	R6	R7	R8

■施設名：苫小牧市役所

■施設箇所：苫小牧市旭町4丁目5番6号



■現状・課題

- ・庁舎内のエレベーターは車いす利用者対応となっている。中央の3基については、視覚障害者対応にもなっている。
- また、すべてのエレベーター内には非常時用のトイレを兼ねた椅子を設置した。



エレベーター内ボタン



エレベーター内の椅子

■対策【事業内容】

- ・車いす及び視覚障害者対応のエレベーターの設置

事業実施予定期間						
前期	H28	H29	H30	H31	R2	—
後期	R3	R4	R5	R6	R7	R8
			【※実施済】			

■施設名：苫小牧市役所

■施設箇所：苫小牧市旭町4丁目5番6号



■現状・課題

・庁舎出入り口に車いす・ベビーカーを設置している。H27年度からはシルバーカーも設置している。平成28年度は車いす3台寄贈により増設した。



正面玄関前車いす

■対策【事業内容】

平成27年度利用状況

車いす	483件
ベビーカー	771件
シルバーカー	58件



ベビーカー・シルバーカー

事業実施予定期間						
前期	H28	H29	H30	H31	R2	—
後期	R3	R4	R5	R6	R7	R8
【※実施済】						

■施設名：苫小牧市役所

■施設箇所：苫小牧市旭町4丁目5番6号



■現状・課題

- ・庁舎内各窓口においては杖置きをカウンターに設置しているが、トイレ内や総合案内カウンターには設置が無い。



1階トイレ個室



トイレ手洗い場



総合案内カウンター

■対策【事業内容】

- ・ふくし大作戦で作成された杖置きを1階トイレ個室と、手洗い場に設置。
- また、総合案内において書類を荷物から出す際、杖の置き場所に困る状況だったため、カウンターにも設置。

事業実施予定期間						
前期	H28	H29	H30	H31	R2	—
後期	R3	R4	R5	R6	R7	R8
		【※実施済】				

- 施設名：苫小牧市白鳥アリーナ（苫小牧市白鳥王子アイスアリーナ）
- 施設箇所：苫小牧市若草町2丁目4番1号



■現状・課題

- ・施設正面に総合案内を配置している。
- ・トイレの和式便器の割合が高く、また洋式便器は、温水洗浄便座ではない。
- ・観覧席に車いす専用席がない。



■対策【事業内容】

- ・バリアフリー対応施設への改善
- ・施設内外での情報提供の充実
- ・施設関係者による手助けや介助

事業実施予定期間						
前期	H28	H29	H30	H31	R2	—
後期	R3	R4	R5	R6	R7	R8
		【※実施済】				

- 施設名：苫小牧市民活動センター
- 施設箇所：苫小牧市若草町3丁目3番8号



■現状・課題

- ・1階には総合案内や身障者用トイレが整備されているが、正面入口から入ると案内看板がなく、分かりにくい。
- ・HP上のフロアガイドでは、身障者用トイレ等の位置を記載している。



■対策【事業内容】

- ・利用者が分かりやすい案内看板等の設置

		事業実施予定期間					
前 期	H28	H29	H30	H31	R2	—	
後 期	R3	R4	R5	R6	R7	R8	
			【※実施済】				

- 施設名：苫小牧市立中央図書館
- 施設箇所：苫小牧市末広町3丁目1番15号



■現状・課題

- ・建物入口から総合案内までは誘導ブロックで誘導しているが、輝度比が低く、エレベーター前及び階段上端部の誘導ブロックが敷設されていない。
- ・車いす対応駐車場の看板が見えにくい位置にある。
- ・HP 施設案内に駐車場位置は表示されているが、図書館利用者専用の車いす対応駐車場の位置が表示されていない。

車いす対応駐車場看板が見えにくい

誘導ブロックが敷設されていない



誘導ブロックの輝度比が低い



幅が 260cm しか確保されていない  
(国交省で示している設計標準値は 350cm 以上)



■対策【事業内容】

- ・誘導ブロックの改善
- ・情報提供の充実（HPに身障者用駐車場位置、公共交通機関の乗降場所案内）の表示）
- ・身障者用駐車場の増設およびスペースの拡充

		事業実施予定期間					
前 期	H28	H29	H30	H31	R2	—	
後 期	R3	R4	R5	R6	R7	R8	

- 施設名：苫小牧市美術博物館
- 施設箇所：苫小牧市末広町3丁目9番7号



■現状・課題

- ・正面玄関前の階段が雨天時及び冬場の積雪時にすべりやすい。
- ・館内案内板を設置しているが、小さいため、わかりにくい。
- ・正面玄関から受付までの誘導ブロックのサイズが小さいため、目地が多くなっている。



■対策【事業内容】

- ・対策用のマット等の設置及び注意看板の設置 **【※実施済】**
- ・ユニバーサル化を視野に入れた案内板の設置 **【※実施済】**
- ・目地の少ない歩行誘導マットの設置
- ・身障者対応エレベータの適正な維持・管理
- ・多目的トイレ（オストメイト対応）の適正な維持・管理

		事業実施予定期間					
前	後	H28	H29	H30	H31	R2	—
		R3	R4	R5	R6	R7	R8



- 施設名：苫小牧市総合体育館
- 施設箇所：苫小牧市末広町3丁目2番16号



■現状・課題

- ・2階観客席は、階段以外の移動手段が無い。
- ・苫小牧市公共施設適正配置基本計画により大規模改修を予定している。  
 (※本計画策定時は改修等による現体育館継続利用の考えであったが、現在は別位置での建替に向け検討中)
- ・観覧席に車いす専用席がない。



■対策【事業内容】

- ・昇降設備の設置、改善  
 (大規模改修時)
- ・身障者観客席スペースの確保

※建替予定のため、現在の施設では整備しない。

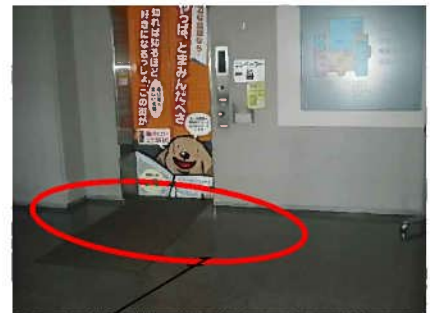
		事業実施予定期間					
前期	H28	H29	H30	H31	R2	—	
後期	R3	R4	R5	R6	R7	R8	

- 施設名：苫小牧市文化交流センター
- 施設箇所：苫小牧市本町1丁目6番1号



■現状・課題

- ・建物入口から総合案内までは誘導ブロックで誘導しているが、輝度比が低く、エレベーター前及び階段上端部の誘導ブロックが敷設されていない。
- ・HP 施設案内に駐車場位置及び身障者用駐車場の位置が表示されていない。



- ・誘導用のブロックではない
- ・輝度比が低い

誘導ブロックが敷設されていない

■対策【事業内容】

- ・誘導ブロックの改善（大規模改修時）
  - ・情報提供の充実（HPに駐車場位置、公共交通機関の乗降場所案内の表示）
- 【※実施済】

事業実施予定期間						
前期	H28	H29	H30	H31	R2	—
後期	R3	R4	R5	R6	R7	R8

■施設名：苫小牧市保健センター

■施設箇所：苫小牧市旭町2丁目9番7号



■現状・課題

- ・身障者用駐車場を玄関正面に1台確保している。
- ・市民が利用する1～3階それぞれに身障者用トイレが整備されている。
- ・寝台用エレベーターが玄関からすぐの位置に設置されている。
- ・要所要所に手すりや案内表示が設置されている。
- ・ホームページやパンフレットにフロアマップを掲載し、身障者用（多目的）トイレを車椅子のピクトサインと色分けにより、分かりやすく表示している。
- ・平成27年に開設されたばかりのため、バリアフリー設備の劣化がない。



柱に案内表示や車いす目線の位置に注意書きを掲示

身障者用トイレへの誘導はどの導線からも分かる

寝台用のエレベーター

■対策【事業内容】

- ・バリアフリー設備の維持管理

【※今後も継続】

事業実施予定期間						
前期	H28	H29	H30	H31	R2	—
後期	R3	R4	R5	R6	R7	R8

- 施設名：苫小牧市教育福祉センター
- 施設箇所：苫小牧市本幸町1丁目2番21号
- 現状・課題

- ・身障者用トイレが1階に設置されているが、照明の点灯についての説明表示が小さく、貼付け位置も高いため、車いすを利用する方の目線からは、見えにくい位置にある。



- 対策【事業内容】
- ・文字を大きくし、貼付位置を利用者の目線にくるよう改善

事業実施予定期間						
前期	H28	H29	H30	H31	R2	—
後期	R3	R4	R5	R6	R7	R8
		【※実施済】				

■施設名：苫小牧市夜間・休日急病センター

■施設箇所：苫小牧市旭町2丁目9番2号



■現状・課題

- ・身障者駐車場が2台確保されている。
- ・身障者用（多目的）トイレが整備されている。
- ・受付近くにフロアガイドを掲示している。
- ・HP上にフロアガイドが掲載されておらず、事前の確認ができない。



受付近くにフロアガイドの掲示と貸出用車いす



車いす目線の位置に注意書きの掲示



身障者用トイレは手をかざすと開く自動ドア

■対策【事業内容】

- ・施設内外での情報提供の充実

		事業実施予定期間					
前期	H28	H29	H30	H31	R2	—	
後期	R3	R4	R5	R6	R7	R8	
			【※実施済】				

■) 建築物特定事業概要一覧

No.	事業者	名称	事業箇所	事業内容	事業期間(当初)								事業期間(後期予定)								備考
					H28	H29	H30	R1	R2	R3	R4	R5	R6	R7	R8						
1	苫小牧市	苫小牧市役所	旭町4丁目5番6号	<ul style="list-style-type: none"> <li>施設内外での情報提供の充実 (EV・多目的トイレ、総合案内の場所の表示)</li> <li>庁舎内洋式トイレを暖房・温水洗浄便座に変更</li> <li>庁舎内トイレに手すりの設置と洋式トイレの増設</li> <li>車いす及び視覚障害者対応のエレベーターの設置。エレベーター内に非常時のトイレを兼ねた椅子を設置。</li> <li>庁舎出入口にベビーカー、シルハーカー、車いすを設置している。</li> <li>庁舎内トイレに杖置きを設置</li> </ul>																<ul style="list-style-type: none"> <li>H28において身障者用トイレは車椅子の固定を記述する。1階フロアの案内板や看板を整備し、わかりやすい表示にする。&lt;実施済&gt;</li> <li>平成26年度より暖房・温水洗浄便座への変更を順次行っている。計画では令和2年度までに本庁舎及び庁舎の洋式トイレを変更する。&lt;実施済&gt;</li> <li>来庁者の多い1階から、庁舎の他の改修計画を見据えて手すりを設置し、洋式トイレを増設していく。</li> <li>H27年度に中央エレベーター(3基)とH28年度に南エレベーター(1基)を改修。改修時にエレベーター内の椅子を設置した。&lt;実施済&gt;</li> <li>H28年度は車いす3台増設。&lt;実施済&gt;</li> <li>ふくしま作戦により作成された杖置きを1階トイレの個室内で、手洗い場と隣接。来庁者の多い箇所から増設していく。&lt;実施済&gt;</li> <li>洋式便器の割合を上げ、温水洗浄便座を取り入れる。また、一部には手すりを設置する。&lt;実施済&gt;</li> <li>視覚席の車いす専用スペースを設ける。&lt;実施済&gt;</li> <li>総合案内を活かし、今後も質の高いサービスを提供する。&lt;実施済&gt;</li> <li>施設内に、身障者用トイレの案内看板を設置する。&lt;実施済(平成30年度)&gt;</li> <li>H28に車いす対応駐車場位置及び公共交通機関の乗降場所を記載する。&lt;実施済(平成29年度)&gt;</li> <li>車いす対応駐車場を増設し、見やすい標示にする。</li> <li>誘導ブロックが設置されていない箇所(エレベーター、階段)に設置し、既設ブロックの縦横比を改善する。</li> </ul>	
2	苫小牧市	苫小牧市白鳥アリーナ (苫小牧市白鳥王子アイスアリーナ)	若草町2丁目4番1号	<ul style="list-style-type: none"> <li>バリアフリー対応施設への改善</li> <li>バリアフリー対応施設への改善</li> <li>施設内外における情報提供の充実</li> <li>施設関係者による手助けや介助</li> </ul>																	
3	苫小牧市	苫小牧市民活動センター	若草町3丁目3番8号	<ul style="list-style-type: none"> <li>施設内外での情報提供の充実</li> </ul>																	
4	苫小牧市	苫小牧市立中央図書館	末広町3丁目1番15号	<ul style="list-style-type: none"> <li>バリアフリー対応施設への改善</li> <li>バリアフリー対応施設への改善</li> </ul>																	

No	事業者	名称	事業箇所	事業内容	事業期間(当初)							事業期間(後期予定)							備考
					H28	H29	H30	R1	R2	R3	R4	R5	R6	R7	R8				
				<ul style="list-style-type: none"> <li>正面玄関前階段にすべり止めのマット及び注意看板の設置</li> <li>館内案内板の設置</li> <li>目地の少ない歩行誘導マットの設置</li> <li>身障者対応エレベータの適正な維持・管理</li> <li>多目的トイレ（オストメイト対応）の適正な維持・管理</li> <li>昇降設備の設置・改善</li> <li>身障者用取替席のスペース確保</li> <li>施設内外での情報提供の充実</li> <li>バリアフリー対応施設への改善</li> <li>バリアフリー対応施設の維持管理</li> <li>1階身障者用トイレの照明点灯表示の改善</li> <li>施設内外での情報提供の充実</li> </ul>													<ul style="list-style-type: none"> <li>雨天時及び暴風時に滑りやすくなる場合があるので、対策用のマットの設置とは注意看板を設置する。＜実施済＞</li> <li>現在の案内板が小さく、わかりづらいため、ユニバーサル化を視野にいれた案内板を設置する。＜実施済＞</li> <li>現在設置している誘導ブロックはタイヤサイズで目地が多いため、目地の少ない大判のソフトな誘導マットを設置する。</li> <li>1階から2階までの常設展示を撤廃してもらったため、身障者対応エレベータを適正に維持・管理する。</li> <li>身体障害者及び高齢者多のための多目的トイレ（オストメイト対応）を適正に維持・管理する。</li> <li>2階取替席への昇降設備は大規模改修時に整備する。</li> <li>建替予定のため、現在の施設では整備しない。</li> <li>身障者用取替席のスペースについて、ステージをきめ、アリーナ内で確保するようソフト面で対応する。</li> <li>HPに重いつ対応は事務局担当を記載する。＜実施済＞</li> <li>HPに公共突進機内の乗降場所を記載する。＜実施済＞</li> <li>誘導ブロックが設置されていない箇所（エレベーター、階段）に設置し、既設ブロックの難度比を改善する。</li> <li>現在のバリアフリー化された施設を適正に維持管理する。</li> <li>トイレ入口横の表示をわかりやすく改善する。＜実施済（平成29年度）＞</li> <li>HPにおいてフロアガイドの掲載をする。＜実施済（平成30年度）＞</li> </ul>		
5	苫小牧市	苫小牧市美術館博物館	末広町3丁目9番7号																
6	苫小牧市	苫小牧市総合体育館	末広町3丁目2番16号																
7	苫小牧市	苫小牧市文化交流センター	本町1丁目6番1号																
8	苫小牧市	苫小牧市保健センター	旭町2丁目9番7号																
9	苫小牧市	苫小牧市教育福祉センター	本幸町1丁目2番21号																
10	苫小牧市	苫小牧市夜間・休日急病センター	旭町2丁目9番2号																





## 8. 交通安全特定事業計画

---

特定事業者：北海道公安委員会

■交通安全特定事業計画を実施する道路の区間

国道 36 号、道道苫小牧停車場線、市道、駅前本通線 王子通線 旭大通線 旭中央線 木場町中央線 苫小牧停車場若草通線、その他市道のうち、苫小牧市バリアフリー基本構想において重点整備地区に指定された区間。

■交通安全特定事業の内容

- ① 上記路線のうち、苫小牧市バリアフリー基本構想において指定された生活関連経路上に設置された、信号機における歩行者横断時間の確保。



■現状・課題

- ・ 高齢者・障害者が横断に必要な時間が確保されていない信号機が認められる。
- ・ 車道幅員の広い道路が多く、前後区間との整合性を検討する必要がある。
- ・ 横断歩道利用者等から整備に関する要望や、横断時間が不十分で中央分離帯で立ち止まるケースが認められる箇所において、道路管理者と中央分離帯の整備について協議する。

事業実施予定期間						
前期	H28	H29	H30	H31	R2	—
後期	R3	R4	R5	R6	R7	R8
			【※実施済】			

重点生活経路から、令和 2 年度整備を目指して順次整備を進めて行く。

整備に長期間を要するものは令和2年度以降も引き続き整備するものとする。

■対策【事業内容】

- ・ 歩行者横断時間の延長による時間確保
- ・ 必要かつ対策可能な箇所における  
視覚障害者用音響装置の整備・更新  
信号灯器のLED化の推進  
歩車分離信号機の整備  
経過時間表示付き歩行者信号機の整備

■② 交通安全特定事業計画を実施する道路の区間における標識標示の高輝度化。

■現状・課題

- ・ 高輝度化の整備は進んでおり、残された箇所について整備を行う。

事業実施予定期間						
前期	H28	H29	H30	H31	R2	—
後期	R3	R4	R5	R6	R7	R8
			【※実施済】			

■対策【事業内容】

- ・ 未整備の標識の更新を行う。

■その他交通安全特定事業の実施に際し配慮すべき事項

- ・ 利用者への情報提供  
整備状況等については苫小牧市を通じて利用者への情報提供に努める。
- ・ 関係機関との連携  
苫小牧市駅前広場再整備計画等策定協議会等において相互の事業の進捗状況確認のための意見交換を行うとともに、事業の検討及び点検を行う。
- ・ 駅前広場周辺の施設整備について  
苫小牧市・北海道と駅前の整備状況を確認しつつ推進する。

■ 交通安全特定事業概要一覧

No.	事業者	名称	事業内容	事業箇所	事業内容	事業期間(当初)						事業期間(後期予定)						備考	
						H28	H29	H30	R1	R2	R3	R4	R5	R6	R7	R8			
1	北海道 公安委員会	信号機	歩行者横断時間の確保	国道36号														苫小牧市本町1丁目1 <実施済(令和元年度)>	
2		信号機	歩行者横断時間の確保	国道36号															苫小牧市寿町2丁目6 <実施済(令和元年度)>
3		信号機	歩行者横断時間の確保	国道36号															苫小牧市寿町2丁目6 <実施済(令和元年度)>
4		信号機	歩行者横断時間の確保	国道36号															苫小牧市錦町1丁目3 <実施済(令和元年度)>
5		信号機	歩行者横断時間の確保	国道36号															苫小牧市錦町1丁目1 <実施済(令和元年度)>
6		信号機	歩行者横断時間の確保	国道36号															苫小牧市表町2丁目1 <実施済(令和元年度)>
7		信号機	歩行者横断時間の確保	国道36号															苫小牧市旭町3丁目5 <実施済(令和元年度)>
8		信号機	歩行者横断時間の確保	国道36号															苫小牧市末広3丁目5 <実施済(令和元年度)>
9		信号機	歩行者横断時間の確保	道迎苫小牧停車場線															苫小牧市表町5丁目5 <実施済(平成28年度)>
10		信号機	歩行者横断時間の確保	道迎苫小牧停車場線															苫小牧市表町6丁目1 <実施済(平成29年度)>
11		信号機	歩行者横断時間の確保	道迎苫小牧停車場線															苫小牧市表町6丁目1 <実施済(平成28年度)>
12		信号機	歩行者横断時間の確保	道迎苫小牧停車場線															苫小牧市表町4丁目2 <実施済(平成29年度)>
13		信号機	歩行者横断時間の確保	道迎苫小牧停車場線															苫小牧市表町2丁目3 <実施済(平成28年度)>
14		信号機	歩行者横断時間の確保	道迎苫小牧停車場線															苫小牧市表町1丁目3 <実施済(平成29年度)>
15		信号機	歩行者横断時間の確保	道迎苫小牧停車場線															苫小牧市表町1丁目2 <実施済(平成29年度)>
16		信号機	歩行者横断時間の確保	市迎駅前本道線															苫小牧市表町6丁目2 <実施済(平成28年度)>

No	事業者	名称	事業内容	事業箇所	事業内容	事業期間(当初)						事業期間(後期予定)						備考	
						H28	H29	H30	R1	R2	R3	R4	R5	R6	R7	R8			
17	北海道 公安委員会	信号機	歩行者横断時間の確保	市迎駅前本道線														苫小牧市表町3丁目2 <実施済(平成28年度)>	
18		信号機	歩行者横断時間の確保	市迎駅前本道線															苫小牧市表町3丁目1 <実施済(平成28年度)>
19		信号機	歩行者横断時間の確保	市迎駅前本道線															苫小牧市王子町1丁目1 <実施済(平成28年度)>
20		信号機	歩行者横断時間の確保	市迎駅前本道線															苫小牧市緑町2丁目1 <実施済(平成28年度)>
21		信号機	歩行者横断時間の確保	市迎駅前本道線															苫小牧市緑町1丁目6 <実施済(平成28年度)>
22		信号機	歩行者横断時間の確保	市迎王子道線															苫小牧市表町5丁目2 <実施済(平成28年度)>
23		信号機	歩行者横断時間の確保	市迎王子道線															苫小牧市表町5丁目1 <実施済(平成29年度)>
24		信号機	歩行者横断時間の確保	市迎王子道線															苫小牧市若草町4丁目1 <実施済(平成28年度)>
25		信号機	歩行者横断時間の確保	市迎旭大道線															苫小牧市表町4丁目1 <実施済(平成28年度)>
26		信号機	歩行者横断時間の確保	市迎旭大道線															苫小牧市表町1丁目5 <実施済(平成29年度)>
27		信号機	歩行者横断時間の確保	市迎旭大道線															苫小牧市表町1丁目21 <実施済(平成28年度)>
28		信号機	歩行者横断時間の確保	市迎旭大道線															苫小牧市旭町3丁目4 <実施済(平成28年度)>
29		信号機	歩行者横断時間の確保	市迎旭大道線															苫小牧市旭町1丁目7 <実施済(平成29年度)>
30		信号機	歩行者横断時間の確保	市迎旭中央線															苫小牧市旭町2丁目8 <実施済(平成28年度)>
31	信号機	歩行者横断時間の確保	市迎木場町中央線															苫小牧市木場町1丁目3 <実施済(平成29年度)>	
32	信号機	歩行者横断時間の確保	市迎木場町中央線															苫小牧市木場町1丁目9 <実施済(平成29年度)>	
33	信号機	歩行者横断時間の確保	市迎木場町中央線															苫小牧市緑町2丁目8 <実施済(平成29年度)>	
34	信号機	歩行者横断時間の確保	市迎苫小牧停車場 若草道線															苫小牧市表町5丁目10 <実施済(平成28年度)>	



## 9. その他（苫小牧駅南口駅前広場）

---

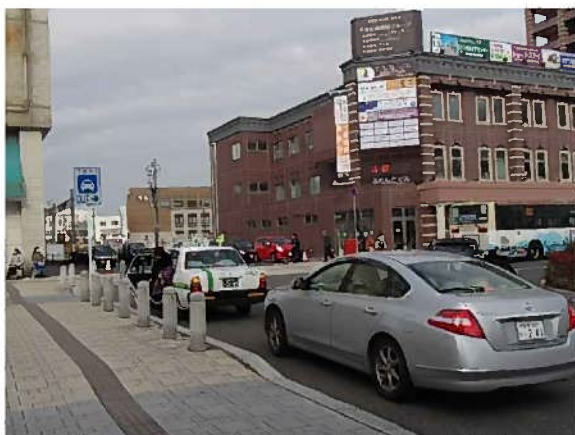
特定事業者：北海道・苫小牧市

- 施設名：苫小牧駅南口駅前広場
- 施設箇所：苫小牧市表町6丁目3番
- 施設面積：約8,100㎡



■現状・課題

- ・バスターミナル廃止による駅前広場でのバス・タクシー・自家用車等利用者の混在に対応し、安全な空間としての乗降所等の確保が必要となっている。
- ・視覚障がい者や車いす利用者の利便性を考慮した、路面、誘導ブロック等の改善や、適切な歩車道の段差、勾配の確保のほか、安全な歩行空間の確保が必要である。



バス・タクシー・自家用車等利用者の混在状況



輝度比が確保されていない誘導ブロック



■対策【事業内容】

- ・バス乗降場の設置、改善
- ・車いす利用者用駐車施設の設置、改善
- ・タクシー乗降場の設置、改善
- ・自家用車乗降場の設置
- ・駐車場の設置、改善
- ・歩道舗装の平坦性の確保
- ・歩道の段差、勾配の改善
- ・誘導ブロックの設置、改善
- ・障害物の移設、撤去、形状変更
- ・バリアフリー対応施設（上屋等の待合空間、掲示板、標識等）への改善

事業実施予定期間						
前 期	H28	H29	H30	H31	R2	—
後 期	R3	R4	R5	R6	R7	R8

※事業実施については、旧サンプラザビルなど周辺の土地利用状況の推移を見ながら、駅前広場再整備計画を策定して進めることとする。

■) その他(苫小牧駅南口駅前広場)

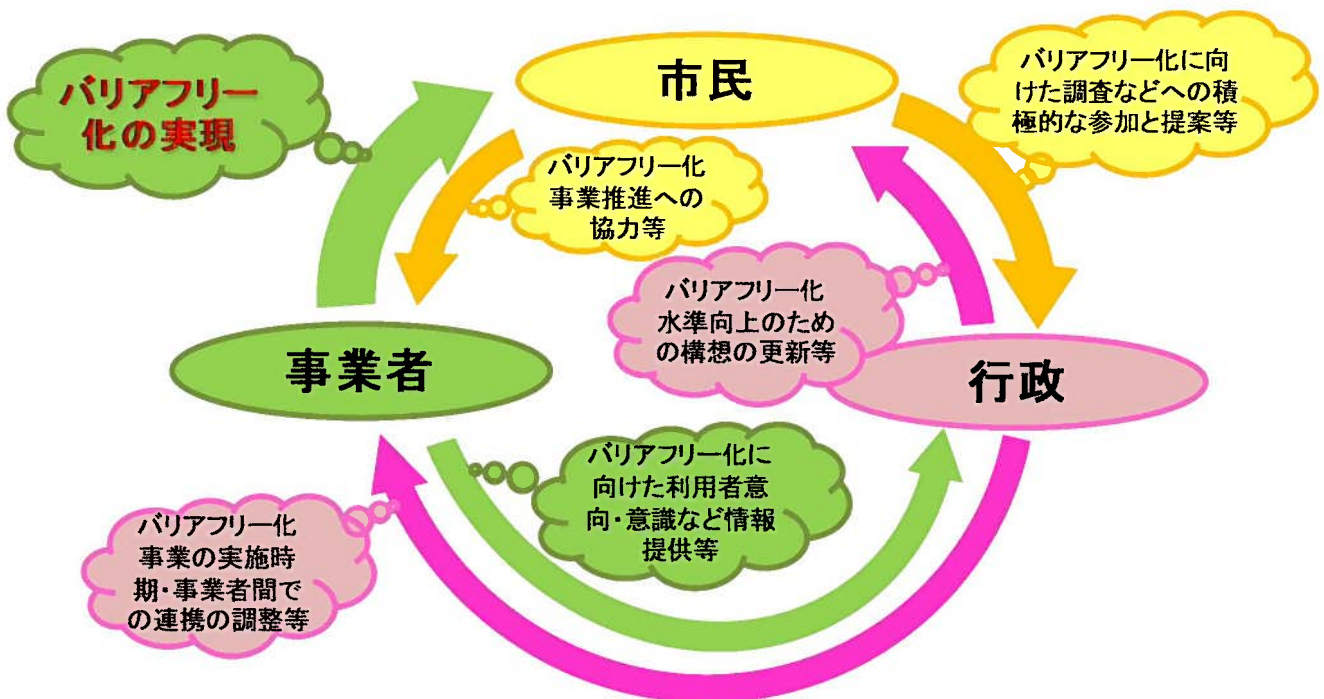
No	事業者	名称	事業箇所	事業内容	事業期間(当初)						事業期間(後期予定)						備考		
					H28	H29	H30	R1	R2	R3	R4	R5	R6	R7	R8				
1	北海道・苫小牧市	苫小牧駅南口駅前広場	表町6丁目3番	駅前広場周辺の整備、改善															<ul style="list-style-type: none"> <li>・年間を通して、駅前広場並びに周辺の利便性及び安全性の向上を図るほか、歩行空間の整備、改善を進める。</li> <li>・事業実施については、日サンブラザビルなど周辺の土地利用状況の推移を見ながら、駅前広場再整備計画を策定して進めることとする。</li> </ul>

## 10. 特定事業計画の推進に向けて

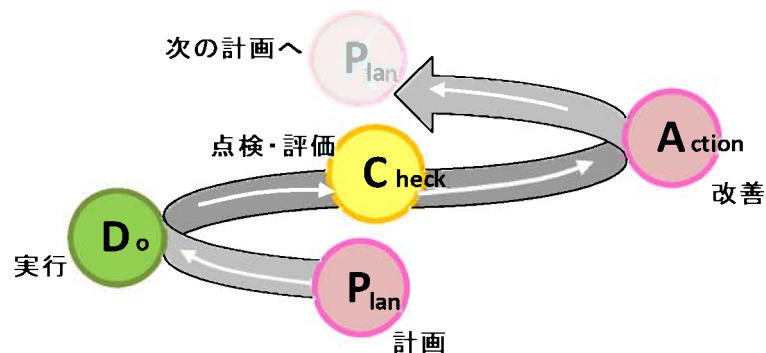
特定事業計画の実施については、市民、行政、事業者がそれぞれの役割を果たしながら、連携・協働して推進していくことが重要であるほか、実効性を高めるために、段階を経て、事業を推進するべきと考え、PDCAサイクル(Plan「計画」⇒Do「実行」⇒Check「点検・評価」⇒Action「改善」)の取り組みにより行っていくことになります。

なお、特定事業計画の進捗状況については、毎年度末に、各事業者から進捗状況を報告を受け、点検・評価を実施していきます。

【市民・行政・事業者の協働による取組み体制】



【PDCA サイクル】





## 苫小牧市バリアフリー特定事業計画

平成29年（2017年）3月 苫小牧市

（令和3年（2021年）3月 追記）

事務局：苫小牧市 総合政策部 まちづくり推進室 まちづくり推進課

郵便番号：053-8722 北海道苫小牧市旭町4丁目5番6号

電話番号：0144-32-6111（代表）

U R L：<http://www.city.tomakomai.hokkaido.jp>