

— 収蔵品展 —

鳥のいる風景

2021.10.9(土) ~ 12.12(日)

苫小牧市美術博物館 第3展示室

北海道苫小牧市末広町3丁目9番7号 (愛称あみゆー)

Tel 0144-35-2550 Fax 0144-34-0408

1. 能登正智《湿原・家族》1991年
2. 横山順一郎《鳥》1971年
3. 福井正治《鳥・帰巢》1980年代
4. 内瀬光尚《空に》1996年
5. 手島圭三郎《しまふくろう・とぶ》制作年不詳

収蔵品展 鳥のいる風景

当館の収蔵作品の中から、鳥たちの姿をテーマにした絵画作品を展示します。

- 会 期：2021年10月9日(土)～12月12日(日)
- 休館日：毎週月曜日
- 会 場：苫小牧市美術博物館 第3展示室
- 観覧料：一般/300(240)円、高大生/200(140)円、中学生以下無料
※()は10名以上の団体料金 ※11月3日(水・祝)は無料観覧日
※免除規定や年間観覧券については、HPをご覧ください。——→
※同チケットで企画展・常設展示もご覧いただけます。



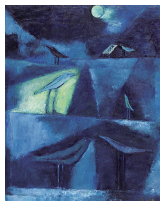
同時開催

〈企画展〉

ラムサール条約登録30年
ウトナイ湖・うつりゆく
自然とその未来



1



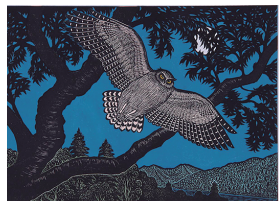
2



3



4



5