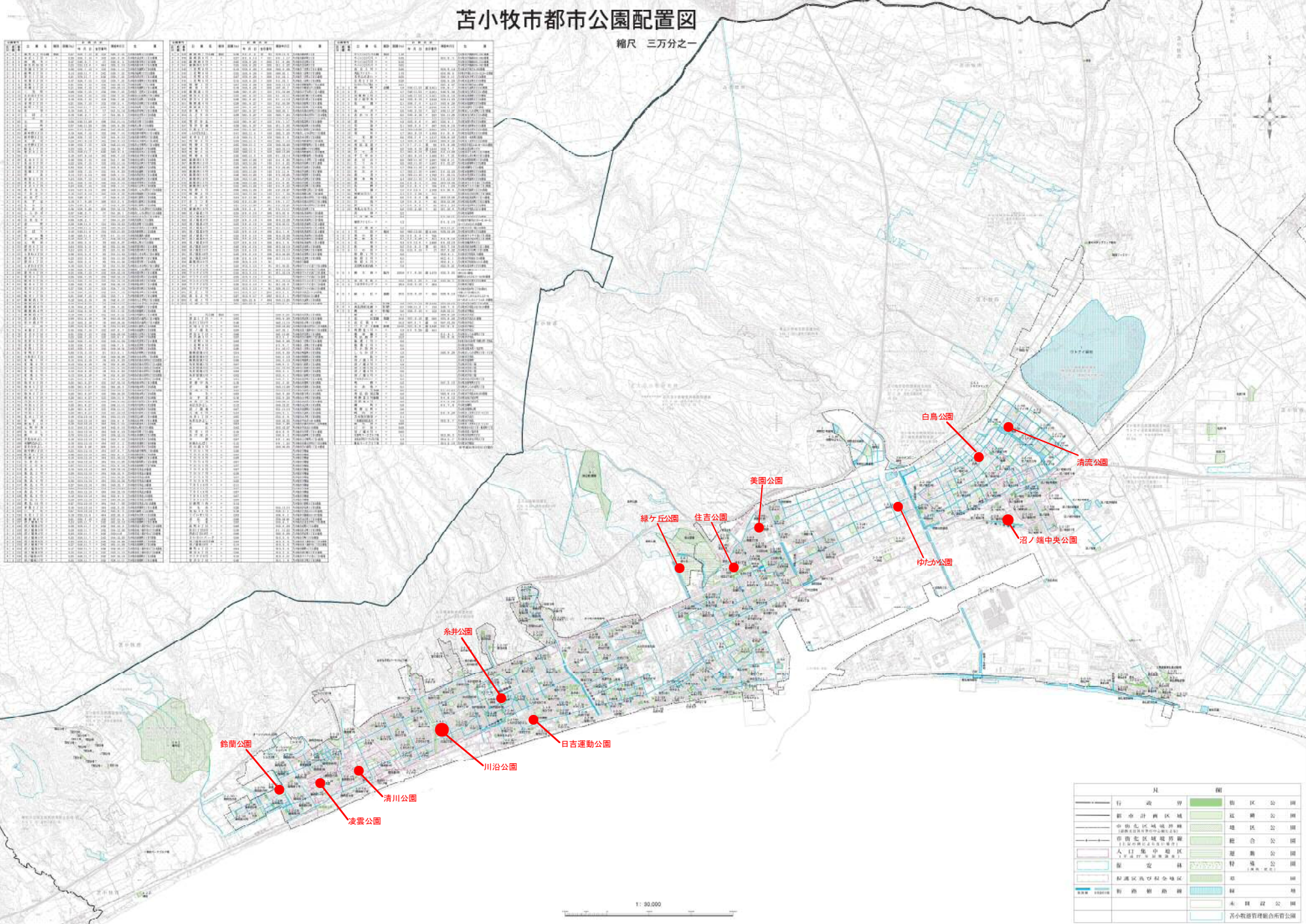


# 苫小牧市都市公園配置図

縮尺 三万分之一

公園名称	種別	面積(㎡)	所在地	備考
鈴蘭公園	地区公園	10,000	苫小牧市南東部	
清川公園	地区公園	8,000	苫小牧市南東部	
凌雲公園	地区公園	12,000	苫小牧市南東部	
川治公園	地区公園	15,000	苫小牧市南東部	
日吉運動公園	地区公園	20,000	苫小牧市南東部	
余井公園	地区公園	18,000	苫小牧市南東部	
緑ヶ丘公園	地区公園	10,000	苫小牧市南東部	
住吉公園	地区公園	12,000	苫小牧市南東部	
美園公園	地区公園	15,000	苫小牧市南東部	
ゆづり公園	地区公園	18,000	苫小牧市南東部	
白鳥公園	地区公園	20,000	苫小牧市南東部	
沼ノ瀬中央公園	地区公園	25,000	苫小牧市南東部	
清流公園	地区公園	30,000	苫小牧市南東部	



凡	図
行政界	地区公園
都市計画区域	広域公園
都市計画区域外	地区公園
市北区域(電線等)	総合公園
人口集中地区	遊樂公園
原安林	特殊公園
保護区(砂防地区)	池
河川	湖
道路	未詳公園
	苫小牧市管理所有公園

1:30,000