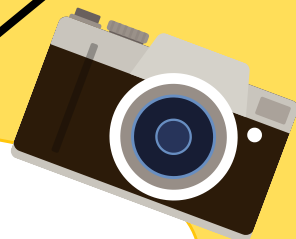


身近な男女平等参画

あんな
フォト

こんな
フォト

コンテスト



男女平等参画社会は **誰もが自分らしく生き生きと暮らせる社会** です。
世代や性別にかかわらず、心豊かに暮らす「男女平等参画が実現している」
日常のそんな1コマを切り取った写真をぜひお寄せください。

最優秀賞
賞金 **1** 万円
1名

優秀賞
賞金 **5** 千円
2名

入賞作品の発表は
7月中旬頃を予定

市長特別賞
賞金 **5** 千円
+ 苫小牧特産品
1名

■応募内容

A4判でプリントした写真または写真データ（10MB以内のJPEGデータ）

※ 応募は1人1作品まで。合成・加工は不可。応募者本人が撮影した写真（オリジナル作品かつ未発表）に限ります。他のフォトコンテストに応募中の作品や選考時に発表済となっている作品は無効となります。

■応募資格

苫小牧市に在住、在学、在勤の方

■応募期間

令和5年4月1日（土）～令和5年5月31日（水）

※ 郵送の場合は5月31日必着

■応募方法

応募用紙（チラシ裏面）・写真を下記まで郵送・持参
または右の二次元コードから応募

応募フォーム



【郵送・持参先】

〒053-8722 苫小牧市旭町4丁目5番6号

苫小牧市役所7階 協働・男女平等参画室あて

※注意※
入賞作品の選考は、選考委員の協議及び一般投票により決定します。
応募作品の著作権は撮影した方に帰属しますが、応募作品は苫小牧市の広報やSNSへの公開等を含む啓発活動に使用します。また、応募作品は返却しません。

身近な男女平等参画あんなフォトこんなフォトコンテスト応募用紙

(ふりがな) 氏名	
※ペンネーム (任意)	
住所	〒
年齢	
電話番号 またはメールアドレス	
作品タイトル	
作品のエピソードや コメント	

下記に同意し、応募したこととみなします。

- 応募は1人1作品まで。合成・加工は不可。応募者本人が撮影した写真（オリジナル作品かつ未発表）に限ります。他のフォトコンテストに応募中の作品や選考時に発表済となっている作品は無効となります。
- 必ず写る方に撮影と応募の承諾を得たうえで応募してください。撮影者の著作権、被撮影者の肖像権の権利侵害等、応募写真に関する何らかの責任問題が発生した場合、主催者はその責任を一切負いません。
- 応募作品の著作権は撮影した方に帰属しますが、入賞の有無に関わらず応募作品は苫小牧市の広報やSNSへの公開等を含む啓発活動に使用します。
- 応募作品は返却しません。
- 選考結果は7月中旬頃に苫小牧市ホームページにて公表します。また、選考結果は入賞者のみに通知します。