

企画展 苫小牧市美術博物館開館10周年記念

美術所蔵名品選

: 風景画 × 静物画 編

苫小牧市美術博物館 [第1・2・3展示室]

〒053-0011 北海道苫小牧市末広町3丁目9番7号 Tel: 0144-35-2550 / Fax: 0144-34-0408

開館時間 | 9:30 ~ 17:00 (最終入館 16:30 まで)

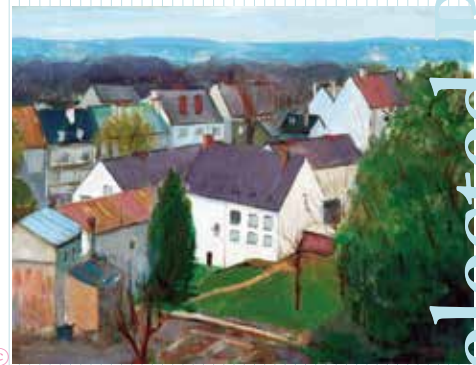
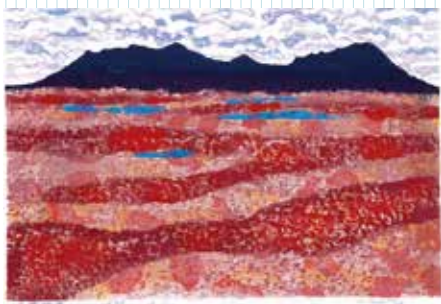
観覧料 | 一般 300 (240) 円 高大生 200 円 (140) 円 小中学生以下無料

※ () 内は10名以上の団体料金 ※年間観覧券による観覧可能 ※免除申請についてはお問い合わせください。
※併せて中庭展示、常設展示もご覧いただけます。

◎主催 | 苫小牧市美術博物館 ◎後援 | 苫小牧信用金庫、北海道新聞苫小牧支社、株式会社苫小牧民報社

4/29 Sat. 2023. → 6/25 Sun.

休館日 | 月曜日 (ただし、月曜祝日の場合、翌平日)



① 遠藤マン《花のまわりに》1990年 | ② 松田環《窓迎の花 薔薇》2017年 | ③ 伊藤仁《朝のシャルトル風景》1982年 | ④ 酒井信義《野の花》2000年 | ⑤ 笠井誠一《コンボートと果实》1993年頃 | ⑥ 砂田友治《勇払原野》制作年不詳 | ⑦ 福井正治《ハマナスのある風景》制作年不詳 | ⑧ 能登正智《湿原秋色》1990年 | ⑨ 二階堂昊《卓上のポット》1992年 | ⑩ 鹿毛正三《紅葉の北大演習林》1996年 ※すべて当館蔵

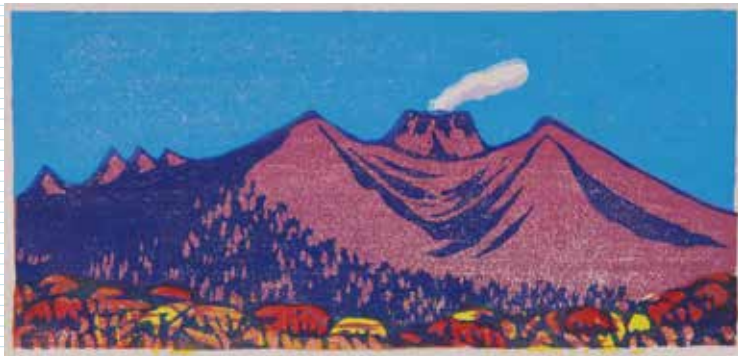
Landscape and Still Life Painting

苫小牧市美術博物館
Tomakomai City Museum [愛称: あみゆー]



Selected Pieces from Our Collection

① 川上澄生《樽前山秋景》1946年 ② 遠藤マヤン《焼野》1947年 ③ 片山弘明《秋の樽前山》1970年
 ④ 太田俊雄《緑色の風景》1939年 ⑤ 渡部貞一《寶石箱と花》制作年不詳 ※すべて当館蔵



2013年7月に既存の博物館に美術館機能をもたせた複合施設としてリニューアルを果たした当館は、2023年に10年という節目を迎えます。本展では、当館のコレクションの中から、人々の営みを彷彿とさせる都市景観や四季折々の自然の表情を捉えた「風景画」と、身のまわりの調度品や花、果物などをモチーフにした「静物画」に焦点を絞ることにより、画家たちのまなざしのありようや、絵画表現そのものの魅力をご堪能いただく機会を設けます。

関連イベント

● 展示解説「担当学芸員によるスライドトーク」

担当学芸員が展示概要及び出品作家・作品について解説をおこないます。

期 日：2023年5月7日〔日〕

時 間：① 11:00～11:30 ② 14:00～14:30

場 所：当館研修室 ※ 展示室への入場はありません。

定 員：各回30名程度

参加料：無料

申込み：不要（直接、会場へお集まりください）

● ワークショップ「デッサン in ミュージアム」

当館所蔵の資料等をモチーフに、鉛筆デッサンをお楽しみいただきます。

日 時：2023年5月21日〔日〕 14:00～15:30

場 所：当館研修室

講 師：当館学芸員

定 員：先着10名 ※ 定員になり次第締め切り

参加料：無料

申込み：5/2〔火〕～電話受付（美術博物館：0144-35-2550）

● 人気投票「あなたが選ぶ、この1点」

本展会期中、出品作品の中から、お気に入りの1点を選んで投票していただきます。

ランキング上位の作品については、次年度以降の美術展等で紹介する予定です。

同時期開催

● 中庭展示 Vol.19 大島慶太郎「MONOGRAMS」

動画構造の解体と再構築をテーマに活動を展開する映像作家・大島慶太郎。本展では、中庭空間の光の透過を援用した展示をはじめ、所蔵資料等を収録した映像作品を展示します。

◇ 会期：4月29日〔土・祝〕～11月19日〔日〕

・ 展覧会の最新情報及びイベントの詳細については、随時、当館公式HP並びにSNS等で更新しています。来館前にご確認いただくことを推奨いたします。

・ 新型コロナウイルス感染症拡大防止のため、ご来館の際には感染症対策にご協力をお願いします。



アクセス

◆ お車でのご来館：国道276号（支笏湖通）と国道36号の交差点（「苫小牧信用金庫中野支店」かど）を港方向へ曲がり、交差点の次の信号を右折。出光カルチャーパーク内に駐車場（料金無料、約50台駐車可）があります。

◆ バスでお越しのお客様：苫小牧駅南口より、のりば①から「24番」「30番」「札幌駅前行」「郊外線（静内行、平取行）」、のりば③から「13番」「14番」に乗り、「出光カルチャーパーク」で下車（所要時間約5分、料金210円）、下車後徒歩約5分

苫小牧市美術博物館

〒053-0011
北海道苫小牧市末広町3丁目9番7号
Tel: 0144-35-2550 / Fax: 0144-34-0408

Tomakomai City Museum 【要察：あみゅー】

www.facebook.com/tomakomai.museum

@tomakomai_amyu

苫小牧市美術博物館

https://www.city.tomakomai.hokkaido.jp/hakubutsukan



↑公式HPへ