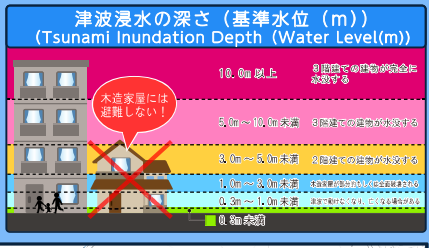


◎ 苫小牧市 柏木町区内会 川島町区内会 しらかば中央町区内会 しらかば西町区内会
しらかば東町区内会 日新町区内会 日新中央町区内会 日新西町区内会 版

津波ハザードマップ7

Tsunami Hazard Map 7



凡例 (Legend)

	緊急避難場所 (Evacuation Shelter) 津波でも浸水しにくい安全な高台等の場所
	津波避難ビル (Tsunami Evacuation Shelter) 津波が来た時に緊急避難するための建物
	主要な避難路 (Main Evacuation Route)
	避難の方向 (Evacuate this Way)
	警察 (Police Station)
	消防 (Fire Station)
	防災行政無線 (Emergency Broadcast Speaker)
	主要道路 (Main Road)
	鉄道 (JR) (Rail/JR Line)
	0.0m 海拔 (標高) (Elevation Above Sea Level)
	川を通る道 (Road that Crosses a River)
	踏切 (Railroad Crossing)

津波ハザードマップの使い方

STEP 1

自宅の位置に印をつけましょう。

STEP 2

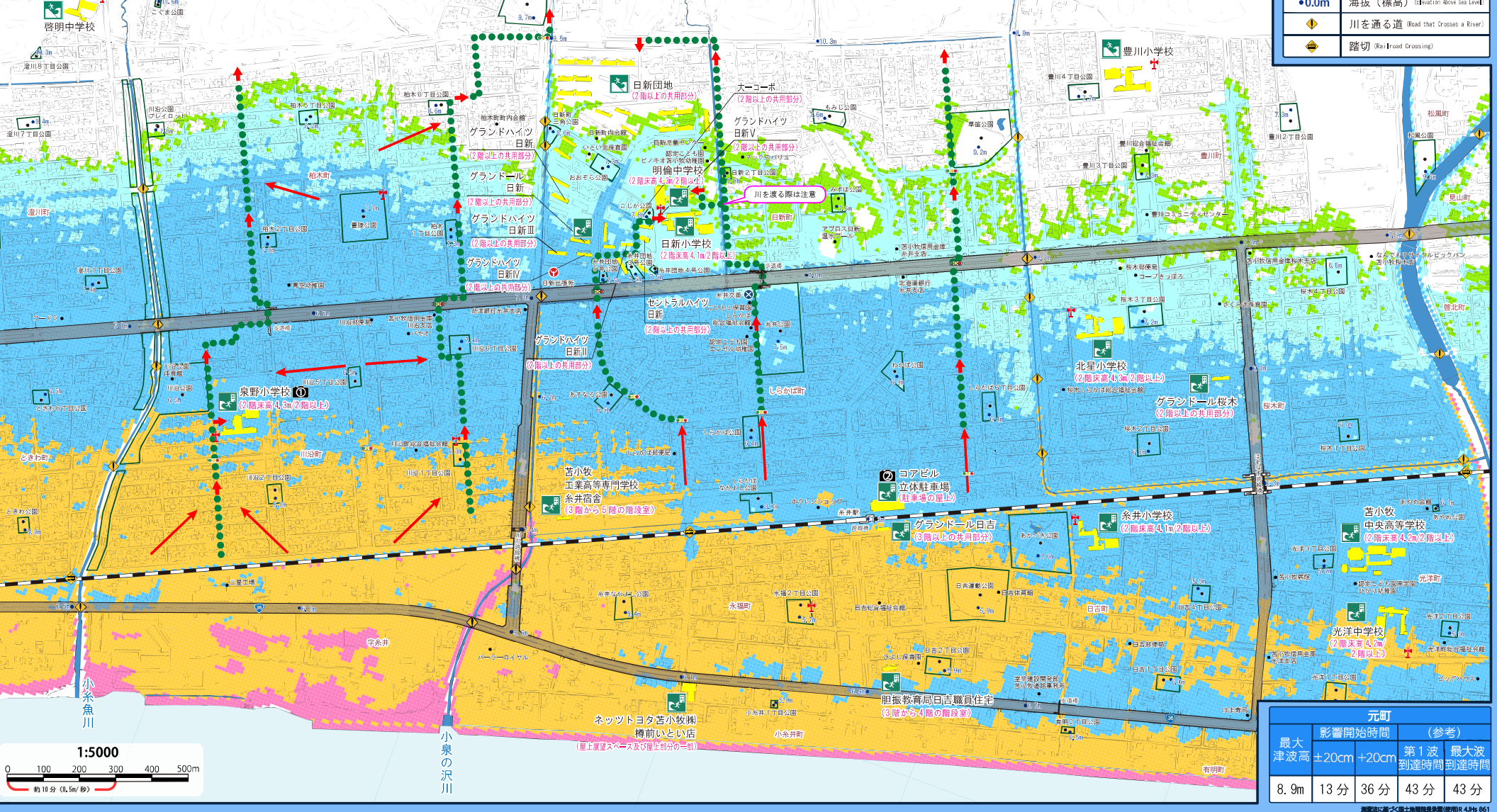
避難先に印をつけましょう。

STEP 3

危険場所を避け、避難経路を設定しましょう。

STEP 4

避難経路を歩き、安全であるか確かめ、話し合ひましょう。



元町 (参考)			
最大津波高	影響開始時間	第1波到達時間	最大波到達時間
8.9m	13分	36分	43分

製図法: 苫小牧市地籍課製図課(使用) R 4Hc 861