

# みんなで つくろう これからの とまこまい 苦小牧



ほん なか  
この本の中には、たくさんの「とまチョップ」が  
かくれているよ。見つけられるかな？

## 苦小牧市総合計画児童・生徒向け概要版

令和5年3月発行  
発行 苦小牧市  
編集 苦小牧市総合政策部政策推進室政策推進課  
〒053-8722 苦小牧市旭町4丁目5番6号  
TEL.0144-32-6039



# 「総合計画」って どんなもの？

そうごうけいかく

総合計画とは

とまこまい

苫小牧はどのようなまちで、

とまこまい

みらい

かんが

苫小牧の未来をどのように考えていて、

そのためにどのようなことをするのか、

か

とまこまいし

いちばんたいせつ

けいかく

が書いてある、苫小牧市の一番大切な計画

つまり、みんなが暮らすまち苫小牧市の

みらい

えが

せつけいず

「未来を描く設計図」のようなもの

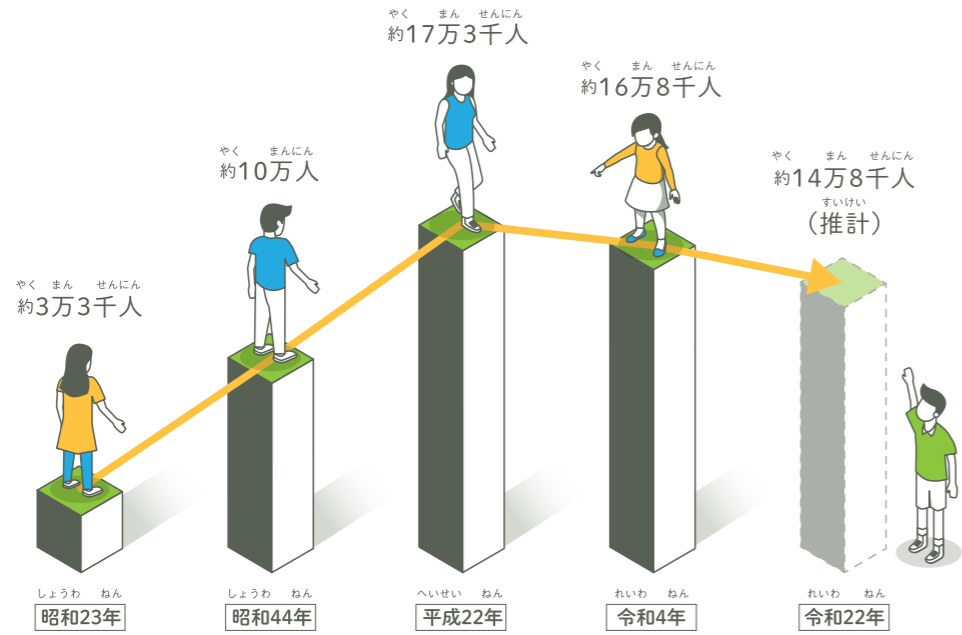
この後のページを見て、どんな設計図になっているのか確かめてみよう



Tomakomai

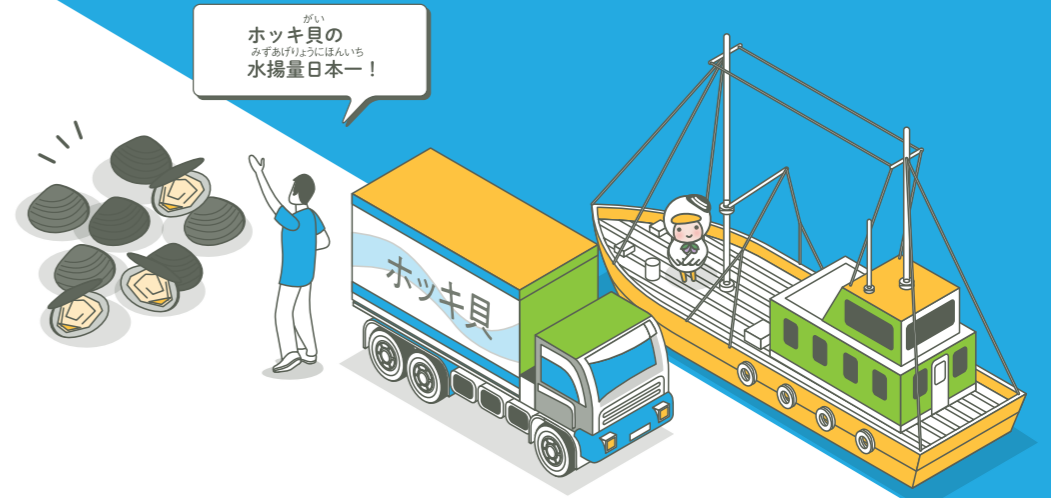
# とまこまいし ところで、苫小牧市には どれくらいの人がいるの？

げんざい とまこまいし じんこう やく まん せんにん  
現在の苫小牧市の人口は約16万8千人。  
がいこくじん やく にん れいわ ねん がつまつじてん  
外国人は約1,000人 (令和5年1月末時点)



いじょうへ  
これ以上減らないような  
と 取り組みが必要だね

すこ へ  
少しずつ減ってはいるけど…  
ほっかいどう ばん め おお  
北海道では4番目に大きいまちだよ



# おも みんなが思う 苫小牧市ってどんなところ？

さか  
アイスホッケーが盛ん!



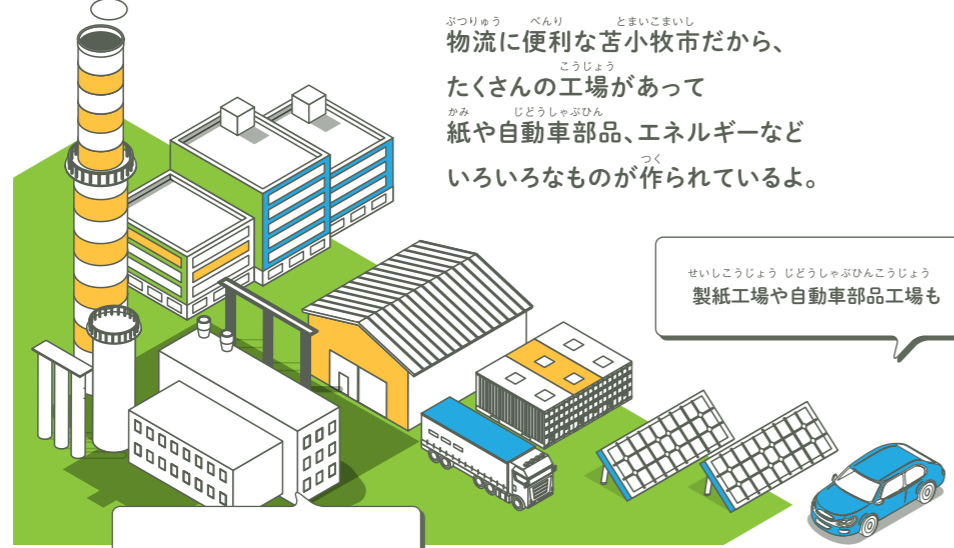
とくちょう かんが  
ほかにもどんな特徴があるかな？ 考えてみよう!

こうじょう  
工場がいっぱい！

こうじょう  
**工場がたくさん！**  
いろいろな産業が集まる産業都市

ぶつりゅう べんり とまいこまいし  
物流に便利な苫小牧市だから、  
たくさんの工場があって  
紙や自動車部品、エネルギーなど  
いろいろなものが作られているよ。

せいこうじょう じどうしゃぶひんこうじょう  
製紙工場や自動車部品工場も



エネルギーもつくるよ！

なつ すず ふゆ ゆき すく す とし  
**夏は涼しく、冬は雪が少ない、過ごしやすい都市**

ゆき おお きたくに ほっかいどう なか とまこまいし せきせつりょう すく  
雪の多い北国・北海道の中でも、苫小牧市は積雪量が少ないよ。  
また、夏も例年気温があまり高くないので、  
一年中過ごしやすい環境なんだ。

いちねんじゅうす  
一年中過ごしやすい！

なつ すず  
夏は涼しく  
ふゆ ゆき すく  
冬は雪が少ない！



とまこまいこう しんちとせくこう  
**苫小牧港と新千歳空港の**  
「2つの港(ダブルポート)」をもつ物流の拠点都市

うみ めん ひろ とまこまいし みなと ふね ぶつりゅう さか  
海に面して広がる苫小牧市は港から船による物流が盛んなまち。  
さらに新千歳空港も近くあって、2つの「港」を使える苫小牧市はとっても便利！  
これを「ダブルポート」と呼んでいるよ。

ふね ひこうき  
船も！飛行機も！

とまこまい しぜん ゆた  
**苫小牧は自然が豊かで**  
水もおいしいよ

とまこまいし ゆた しぜん  
苫小牧市は豊かな自然に  
囲まれていて、とまチョップ水が  
モンドセレクションで金賞を  
とるほど水もおいしいよ

にほん ゆうめい  
日本でも有名！



じつ とくちょう とまこまいし し  
**実は、こんな特徴もあるよ！ 苫小牧市をもっと知ってみよう**

とまこまいし えが みらい  
苦小牧市が描く未来…

にんげんかんきょうとし

# それが「人間環境都市」



これからの未来にむけて、もっと快適で、もっと暮らしやすいまちにしたい。

理想のまちになるために、苦小牧市ではさまざまな取り組みを行っているよ。

ひとりひとりの意識が大切!



つぎ → 次のページへ



くわしくは 15・16 ページへ

とまこまいし  
市民みんながころがけること!

とく  
みんなで取り組もう!

きょうりよく だいじ  
協力が大事!



## 未来の苫小牧市をつくる 土台となる 取り組み!

もっとよいまち にするために  
協力がとっても大事!

### 「市民によるまちづくりの推進」

よいまちをつくるためには、苫小牧市が行うだけでなくまちに住むひとりひとりが  
できることに取り組むことで、より暮らしやすいまちをつくるよ。

11・12ページへ

とまこまいし  
苫小牧市がころがけること!

あんしん く  
安心して暮らせるまちへ!



まも とく  
くらしを守る取り組み!

### 「健全な行財政運営の推進」

まちのみんなが取り組むように、苫小牧市でも市民みんなが安心して  
暮らせるようさまざまな取り組みをしているよ。

13・14ページへ

しみん すいしん  
**「市民によるまちづくりの推進」**って  
 いったいどんなことに取り組むの？

ちいきかつどう そくしん  
**「地域活動」の促進**

ちやうないかいかつどう  
 町内会活動など、  
 ちいき つよ  
 地域でのつながりを強くして、  
 こうりゆう かんきやう つく  
 ふれあいや交流があふれる環境を作るよ。

ちやうないかい さんか  
 町内会に参加しよう！



インターネットなどでの  
 じやうほうはっしん だいじ  
 情報発信も大事だね。

かんしん も  
 まちに関心を持とう！



しみんじち すいしん  
**「市民自治」の推進**

しみん とまこまいし とく  
 市民のみんなが苫小牧市の取り組みに  
 さんか かんきやう  
 参加できる環境をつくるよ

だんじやびやうどうさんかく すいしん  
**「男女平等参画」の推進**

せいべつ  
 だれもが性別にとらわれることなく  
 びやうどう ちから ほっき  
 平等に力を発揮できる  
 かんきやう  
 環境をつくるよ。

かがや  
 自分らしく輝ける！



へいわ すいしん  
**「平和」の推進**

よ なか へいわ たいせつ  
 世の中が平和であることの大切さを  
 かんが ぎやうゆう  
 考えたり、みんなで共有したりするよ。

せかい へいわ じつげん  
 世界の平和を実現！



かくへいき  
 核兵器をなくそう！

けんぜん ぎょうざいせいうんえい すいしん  
**「健全な行財政運営の推進」って**  
 とまこまいし  
**苫小牧市ではどんなことをするの？**

市民のために！

ぎょうせいそしき かつせいか  
**行政組織の活性化**

ていきょう  
 もっとよいサービスを提供するために、  
 はたら ばしょ かんきょう ととの  
 働く場所や環境を整えるよ。

とあ  
 手を取り合おう！

こういきれんけい きょうか  
**広域連携の強化**

とまこまいしいがい きょうりよく  
 苫小牧市以外のまちと協力して、  
 とまこまいし  
 苫小牧市だけではできない  
 おお とく  
 大きな取り組みをできるようにするよ。

あたら と い  
 新しいコトも取り入れよう！

ぎょうせいうんえい こうりつか  
**行政運営の効率化・  
 てきせいか すいしん  
 適正化の推進**

しみん よ  
 市民サービスがもっと良くなるように  
 みなお さいしん ぎじゅつ つか  
 見直したり、最新の技術を使って  
 べんり  
 便利になるようなことを  
 さきど おこな  
 先取りして行ったりするよ。

むだづか  
 無駄遣いをなくそう！

けんぜん ぎょうざいせいうんえい ざいせいきばん きょうか  
**健全な行財政運営と財政基盤の強化**

かね つか みち はあく じょうず つか  
 お金の使い道をしっかりと把握して、上手に使うよ。





とも ささ あ すこ く  
**共に支え合い健やかに暮らすまち**

→ 17・18ページへ



あんぜん・あんしん かいてき く  
**安全・安心で快適に暮らすまち**

→ 25・26ページへ

## 5つのまちづくりの目標

もくひょう たっせい みらい とまこまいし  
 5つの目標を達成して、未来の苫小牧市をつくろう。



しぜん かんきょう  
**自然と環境にやさしいまち**

→ 23・24ページへ



あす ひら ちから さんぎょう  
**明日を拓く力みなぎる産業のまち**

→ 19・20ページへ



まな よろこ ぶんか かお  
**学ぶ喜びがあふれる文化の薫るまち**

→ 21・22ページへ

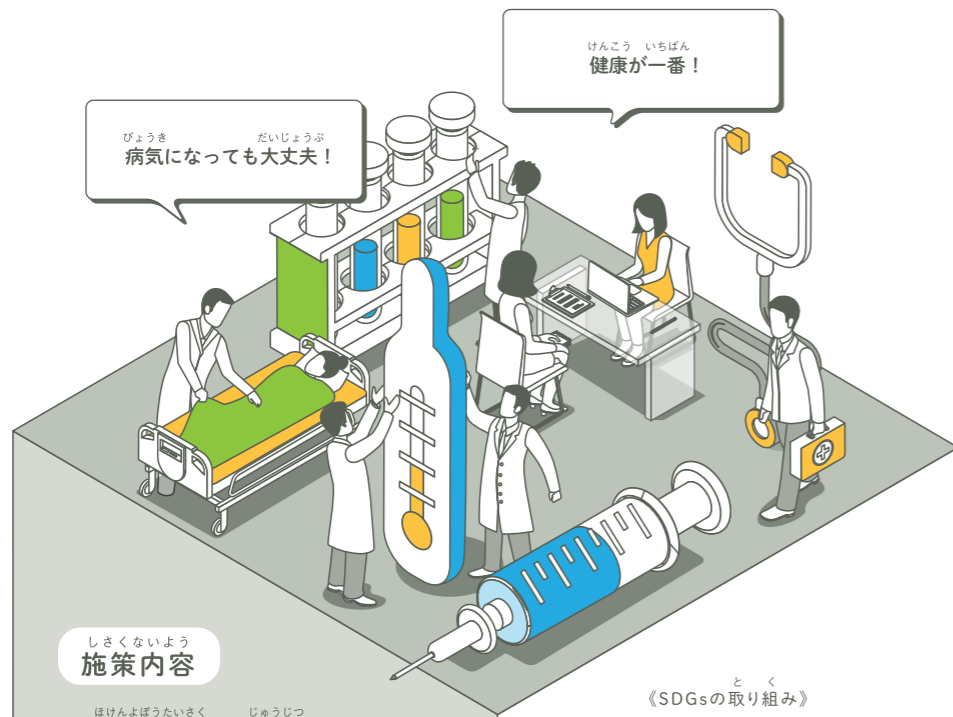


# ともに 一緒に 健康やかに暮らすまち

みんながみんなを支え合うことで、元気で過ごせるまちにしよう。

## 健康な暮らしの実現

苫小牧市に住むみんなが心豊かに健康でいられるように  
病院や医療体制の充実をはかるよ。



### 施策内容

- 保健予防対策の充実
- 医療体制の整備・充実

《SDGsの取り組み》



## 地域で支え合う福祉社会の形成

支援を必要とするひとが必要なサービスを  
受けられるような取り組みをするよ。



### 施策内容

- 地域福祉の推進
- 高齢者福祉の推進
- 障がい者福祉の推進
- 子育て支援の充実
- 社会保障の維持

《SDGsの取り組み》





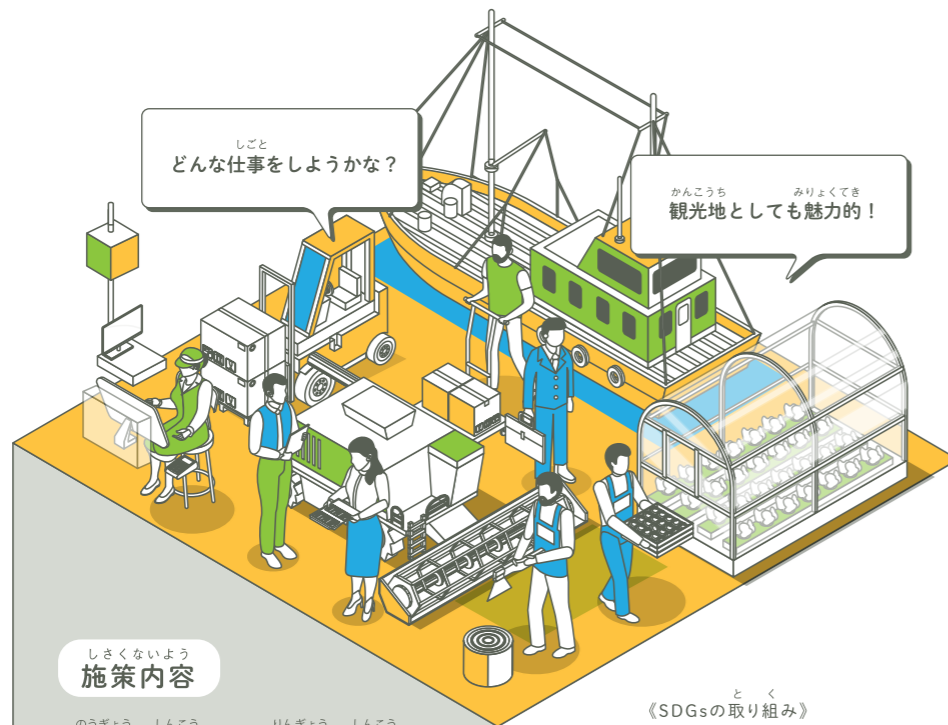
あす ひら ちから さんぎょう  
**明日を拓く力みなぎる産業のまち**

とまこまいし しごと  
 苫小牧市ではみんないろいろな仕事をしてまちの暮らしを支えているよ。  
 しょうらい しごと げんき  
 みんなも将来、いろんな仕事でまちを元気にしよう!



ちいき とくせい さんぎょう しんこう  
**地域の特性をいかした産業の振興**

とまこまいし さんぎょう さか  
 苫小牧市はいろいろな産業が盛ん。  
 じゅうじつ しごと とく かんきょう  
 充実して仕事に取り組めるような環境をつくるよ。



しさをないよう  
**施策内容**

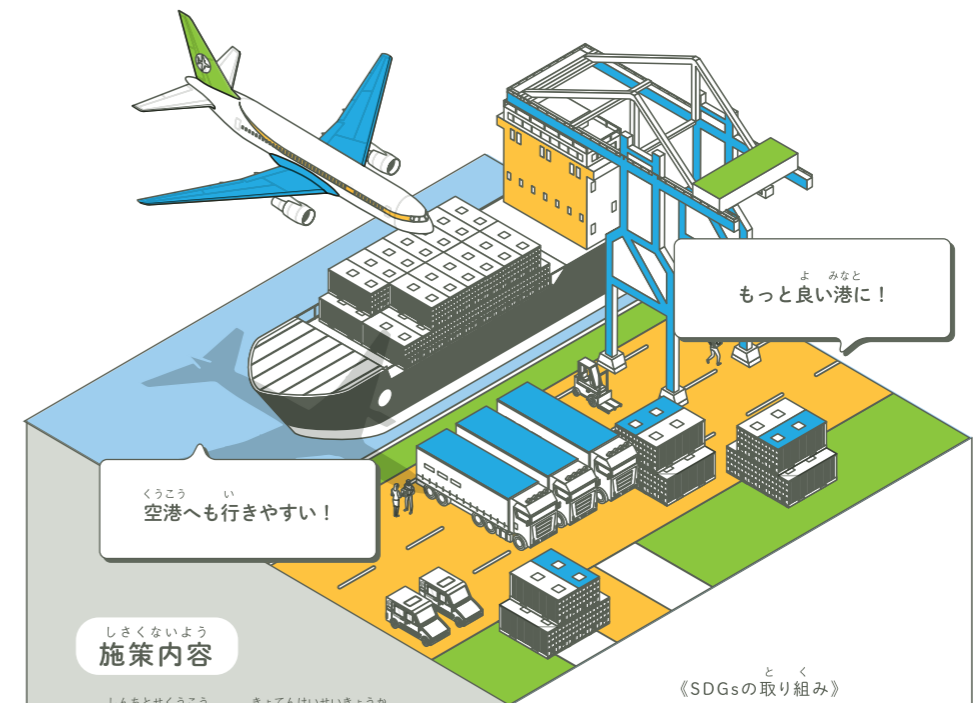
- のうぎょう しんこう  
● 農業の振興
- すいさんぎょう しんこう  
● 水産業の振興
- しょうぎょう しんこう  
● 商業の振興
- かんこう しんこう  
● 観光の振興
- こよう ろうどうかんきょう せいび じゅうじつ  
● 雇用・労働環境の整備・充実
- りんぎょう しんこう  
● 林業の振興
- こうぎょう しんこう  
● 工業の振興
- きぎょうりつち そくしん  
● 企業立地の促進

とく  
 《SDGsの取り組み》



さんぎょうきばん せいびそくしん  
**産業基盤の整備促進**

とまこまいこう しんちとせくこう せいび  
 「ダブルポート」である苫小牧港と新千歳空港をきれいにしたり整備したりして、  
 りよう かんきょう  
 さらに利用しやすい環境をつくるよ。



しさをないよう  
**施策内容**

- しんちとせくこう きやてんけいせいきょうか  
● 新千歳空港の拠点形成強化と  
しゅうへんかんきょうたいさく すいしん  
周辺環境対策の推進
- こうわんせいび すいしん  
● 港湾整備とポートセールスの推進
- とまとうかいほつ すいしん  
● 苫東開発の推進

とく  
 《SDGsの取り組み》





まな よろこ ぶんか かお  
**学ぶ喜びあふれる文化の薫るまち**

べんきょう まな だいじ  
 勉強だけでなく「学ぶ」ことはとても大事。

がっこう まな げいじゆつ とまこまいし まな かんきょう  
 学校での学びも、スポーツや芸術も苫小牧市で学べる環境をつくっていこう。

じせだい にな じんざいいくせい こうとうきょういく じゅうじつ  
**次世代を担う人材育成と高等教育の充実**

ぎむきょういく じゅうじつ こうこう せんもんがっこう だいがく まな しえん  
 義務教育の充実や高校・専門学校・大学での学びの支援を  
 もっと充実させていこうよ。



しさをないよう  
**施策内容**

- ぎむきょういく じゅうじつ  
 ● 義務教育の充実
- こうこう だいがく かくしきょういくきかん じゅうじつ  
 ● 高校・大学・各種教育機関の充実

とく  
 《SDGsの取り組み》



ひと かがや ぶんか かお すいしん  
**人が輝き文化の薫るまちづくりの推進**

べんきょう げいじゆつかつどう じゅうじつ  
 勉強だけでなく、スポーツや芸術活動も充実して、  
 いつでもだれでも学べる環境づくりを進めているよ。



しさをないよう  
**施策内容**

- しょうがいがくしゅう すいしん  
 ● 生涯学習の推進
- しみん すいしん  
 ● 市民スポーツの推進
- ぶんかげいじゆつ しんこう  
 ● 文化芸術の振興
- こくさい こくないこうりゅう すいしん  
 ● 国際・国内交流の推進

とく  
 《SDGsの取り組み》



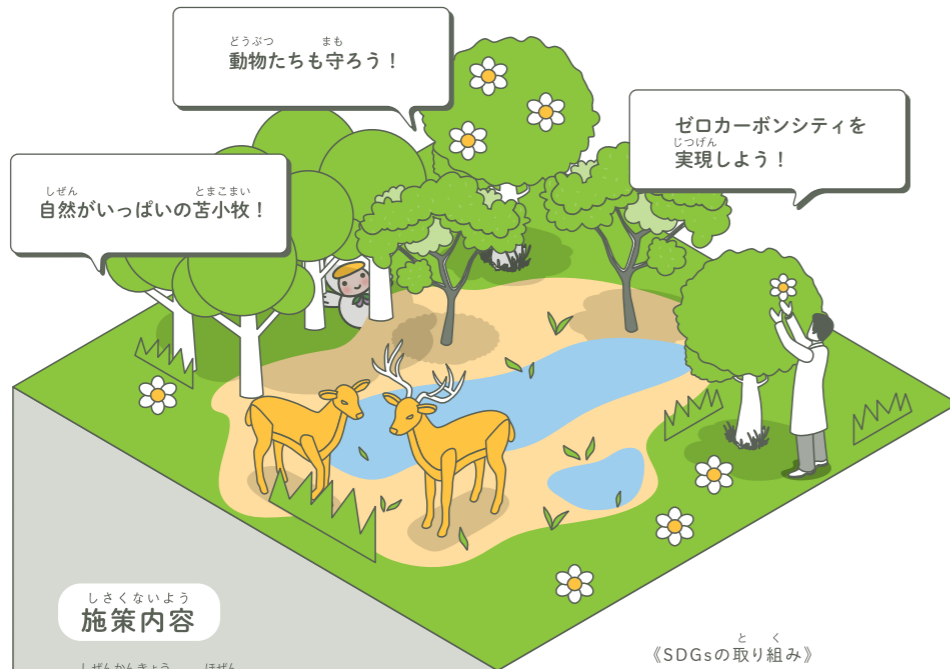


# 自然と環境 にやさしいまち

とまこまいし ゆた しぜん まも みらい  
 苫小牧市の豊かな自然 を守り、未来へとつなげるために  
 と く しぜんかんきょう  
 いろいろな取り組みで、 自然環境にやさしいまちにしよう。

## 自然と調和した快適環境の保全

しぜん まも まわ かんきょう たいせつ  
 自然を守るためには周りの環境がとっても大切。  
 す い もの くさき なかよ あんしん く かんきょうづく だいじ  
 そこに住む生き物や草木なども仲良くして、みんなが安心して暮らせる環境作りが大事だね。  
 にさんかたんそ へ ちきゅう やさ すす  
 二酸化炭素を減らして、地球にも優しいまちづくりを進めるよ。



### しさをないよう 施策内容

- しぜんかんきょう ほぜん  
● 自然環境の保全
- こうがい ぼうし ちきゅうかんきょう ほぜん  
● 公害の防止と地球環境の保全
- せいかつせいせい じゅうじつ  
● 生活衛生の充実

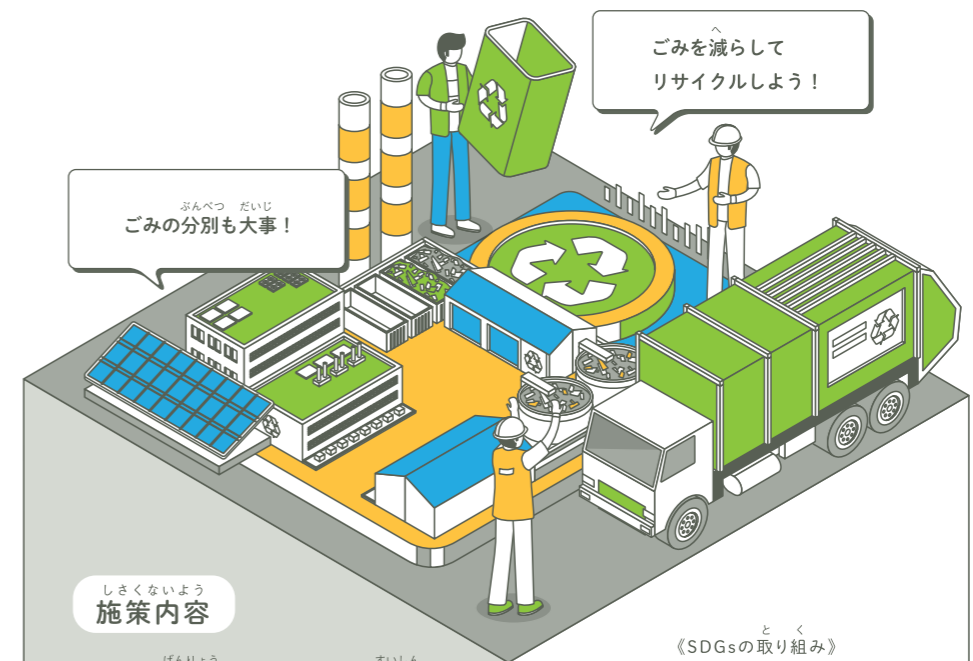
### と く 《SDGsの取り組み》



## 廃棄物の適正処理と

## 資源循環型社会の実現

しげんじゆんかんがたしやかい じつげん  
 資源循環型社会の実現  
 げんりょう せつきよくてき  
 ごみの減量とリサイクルを積極的にすすめることで、  
 かんきょう  
 環境にやさしいまちをつくるよ。



### しさをないよう 施策内容

- げんりょう すいしん  
● ごみの減量とリサイクルの推進

### と く 《SDGsの取り組み》





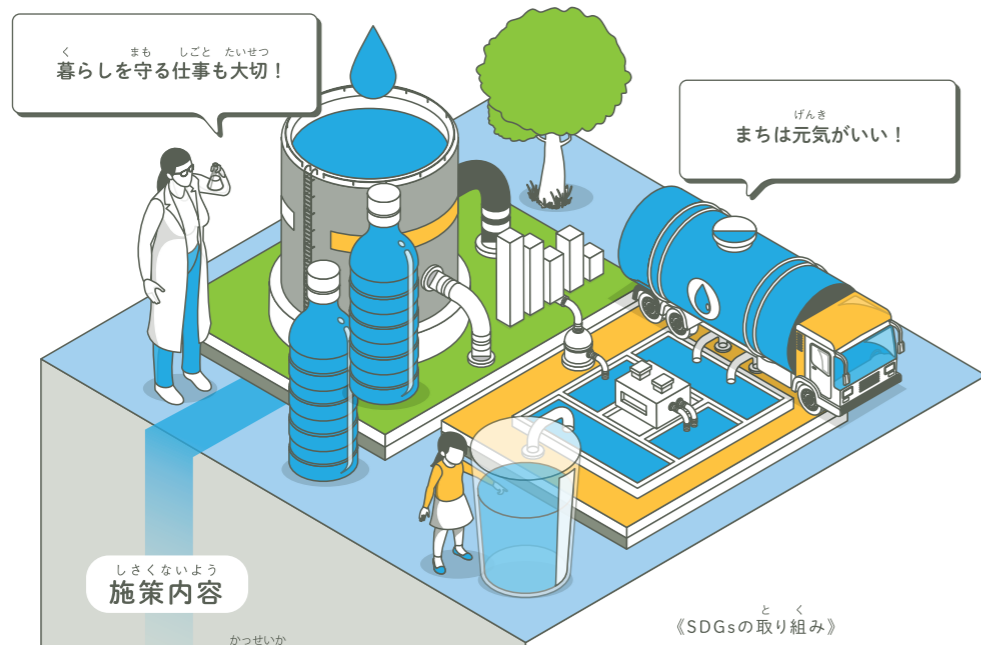
# 安全・安心で快適に暮らすまち

しょうぼう ぼうさい いのち まも じょうげすいどう く ささ せつび  
 消防や防災など命を守るものから、上下水道などの暮らしを支える設備、  
 どうろ かんきょう ととの 安全・安心な毎日にしよう。

## 快適な生活環境の整備

まちなかのにぎわいは、まちが元気の証。

住むところをきれいにしたり、  
 上下水道をしっかりと守ることもまちの大事な取り組みだね。



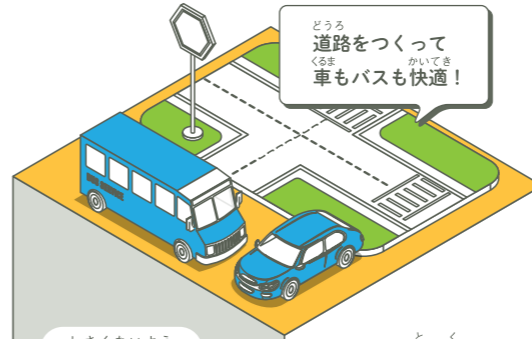
### 施策内容

- まちなかの活性化
- 居住環境の充実
- 上水道の整備・健全な維持管理
- 下水道の整備・健全な維持管理



## 利便性の高い交通環境の整備

みんなが使う道路をきれいにしたり、  
 乗り物に乗りやすくしたりして  
 交通の整備をするよ。



### 施策内容

- 道路の整備
- 公共交通の充実



## 安全・安心な市民生活の確保

みんなが安心して暮らせるよう  
 防犯体制を整えたり、災害のないまちづくりをするよ。



### 施策内容

- 消防・救急体制の充実
- 防災体制の充実
- 河川・海岸の保全と河川環境整備
- 交通安全の推進
- 防犯対策の推進
- 消費生活の安定



# 重点プロジェクト 1

これまで紹介した取り組みもとっても大事だけど

「人間環境都市」を実現するためには

それぞれの分野にとらわれず力を入れていくことが重要！それが、

## 「重点プロジェクト」

「重点プロジェクト」は大きくわけて3つあり、

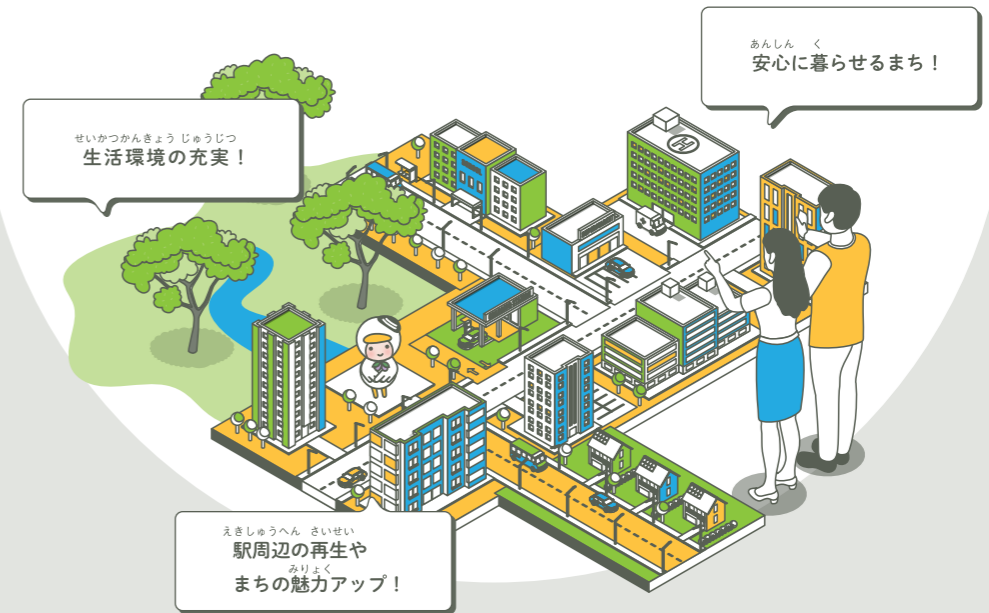
達成することで、苫小牧市が描く未来

「人間環境都市」実現に近づけていくよ！

### 人が集まる魅力の創造

まちにとって人口の減少はとっても大きな問題。

みんながいつまでも暮らしたい苫小牧市になるために、  
まちの魅力アップとなるさまざまな取り組みを行うよ。

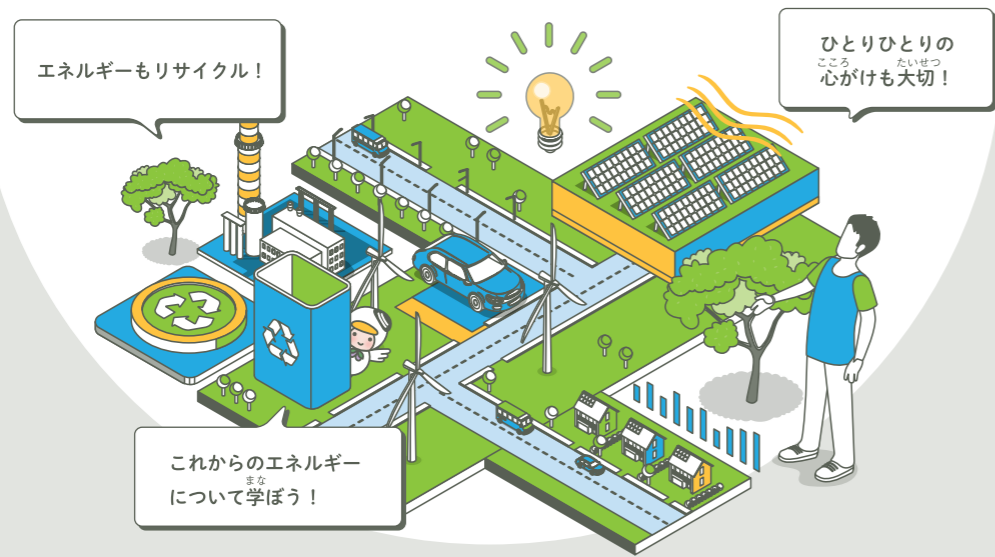


まちの魅力がアップすれば、ひとはきっと増えてゆく！

重点プロジェクト  
2

ゼロカーボンシティへの挑戦

世界中のひとたちがかかえる問題、地球温暖化。  
もっと地球を大切にするために、みんなにもきっとできることがあるよ。  
エネルギーのリサイクルや、新しいエネルギーを取り入れて  
未来のためにも、地球にやさしい暮らしを目指そう！



ひとりひとりが未来のために、エネルギーの使い方を考えよう！

重点プロジェクト  
3

産業都市としてのさらなる飛躍

産業が盛んな苫小牧市として、もっと大きくなるように  
ほかのまちと比べて強い仕事をつくり、  
デジタル化を取り入れて新しい働き方も考えて、  
さらに市民みんなが活躍できる場所をふやしていくよ。



仕事がいっぱいあると、ひとまちも元気になる！

