

(4) 月 (24) 日 (水) 曜日

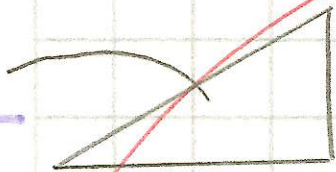
名前 (_____)

教科 (社 会 ・ 算 数)

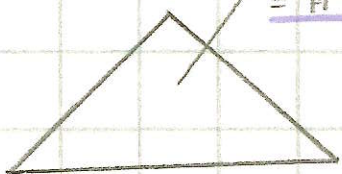
取り組んだこと (国 会 ・ 図 形)

三 角 形

直 角
三 角 形



二 等 辺
三 角 形

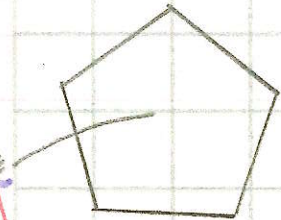


正 三 角 形

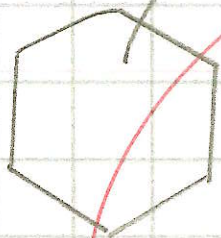


正 五 角 形

正 五 角 形

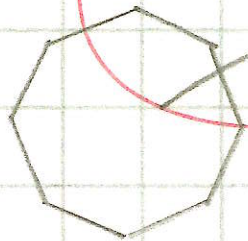
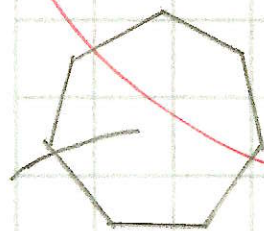


正 六 角 形



正 八 角 形

正 七 角 形



4/24

(水)

P. 24

か だ い

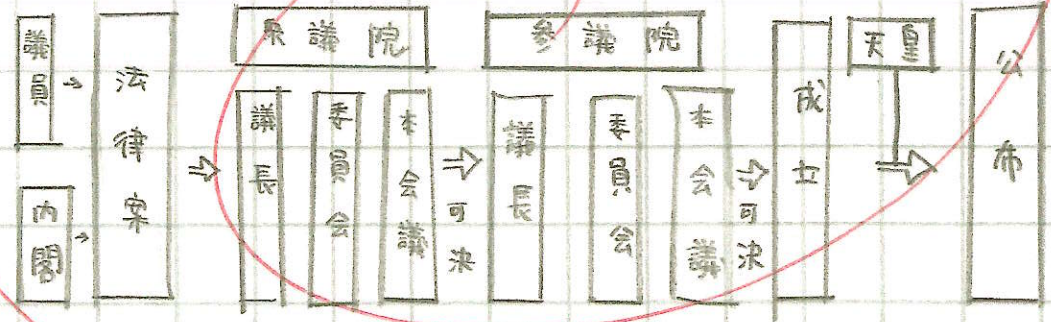
国 会 の 役 割 に つ い て 調 べ よ う。

国 会

国 会 議 員 が 、 法 律 や 予 算 条 約 の 承 認 を 多 数 決 で 決 め る。

衆 議 院

参 議 院



ま と め

国 会 の 役 割 を 知 っ た。

授業で取り組んだことを
しっかりまとめていますね。