



合体育館、白鳥王子アイスア

持 持参する物は禁止)

対 4歳以上 ※小学生以下は保護者同伴

集 集合場所 金太郎の池

対 6月27日(土) 9時30分 ※10月までの5回全てに参加の方には完全制覇証とパーフェクト賞あり

対 18歳以上の方(高校生不可)

対 6月27日(土) 9時30分 ※10月までの5回全てに参加の方には完全制覇証とパーフェクト賞あり

ウォーキングスタンプラリー〜みんなで歩こう会〜



クスで 〒053-0022 表町1-1-13 商工会議所TEL (33) 5454 FAX (32) 6058 詳 商業観光課 TEL (32) 6447

ストップ・ザ・交通事故死!

交通事故発生状況 (1月1日~5月6日)

発生件数 152件 (前年比 5件増)  
 死者 1人 (前年比 0人)  
 傷者 168人 (前年比 2人増)

直接または電話、HPで 日吉体育館 TEL (73) 6010

所 所申 6月1日(月)~30日(火)に

定 20人 申し込み順

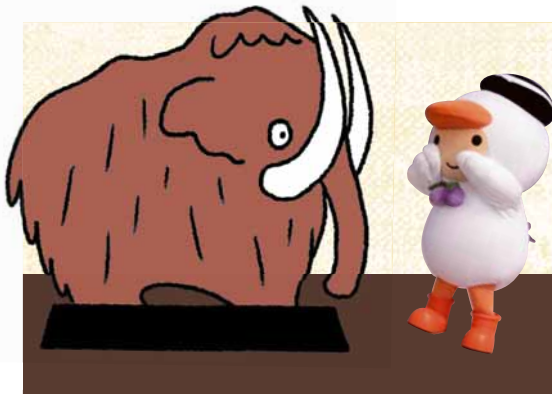
対 18歳以上の方(高校生不可)

対 7月7日~8月4日 毎週火曜日 計5回 いずれも10時~12時

初心者スポンジテニス教室

HPで スポーツ推進室 TEL (34) 9601 Eメール: sports@city.tomakomai.hokkaido.jp

リーナ、川沿公園・日吉体育館、日新温水プール、沼ノ端スポーツセンターで配布の申込用紙に必要事項を記入し、直接または電話、Eメール、HPで スポーツ推進室 TEL (34) 9601 Eメール: sports@city.tomakomai.hokkaido.jp



美術博物館  
 だより  
 あみゅーり  
 毎月学芸員がお届けします!

常設展示の変化、お気づきですか?

当館は美術博物館としてリニューアルして間もなく2周年、博物館開設から数えると今年で30周年を迎えます。苦小牧の自然や歴史、文化を紹介する常設展示室の内容がちょっとずつ変わっているのはご存じでしょうか?そこで、今回は常設展示の新コーナー「富士館」についてご紹介いたします。

富士館は、明治から昭和にかけて苦小牧駅前通りにあった老舗の旅館・食堂で、大正時代には宮沢賢治が宿泊したことでも知られています。このたび、「富士館旅館の下駄」など当館所蔵の品々を2階の収蔵展示室で展示しますので、一度足を運んでみてはいかがでしょうか。



富士館旅館の下駄



Grill富士館のメニュー

所 所詳 美術博物館 TEL (35) 2550

学芸員 さいとう まり 佐藤 麻莉

