



とどけます まちの こえ まちの いいとこ

とまこまい

2017

7

月号

今月の「クローズアップ」は、
知っていますか？
猫との暮らし方
～野良猫を増やさないために～
ですよ！



～ 苫小牧に全国のご当地キャラが大集合!! ～

特集

- ご当地キャラ
ふれんどフェスティバルinとまこまい
- 苫小牧アートフェスティバル2017



苫小牧市の Facebook は、こちらからご利用ください



広報 とまこまい 平成29年7月1日発行 第1772号

編集・発行／苫小牧市総合政策部政策推進室秘書広報課
☎0144(32)6108(直通) ☎0144(32)1117

広告

広告

広報とまこまいの電子書籍はこちらから。
www.hokkaido-ebooks.jp

Hokkaido ebooks

北海道内のすべてがそろった「電子書籍」ポータルサイト「ホッカイドウイーブックス」

ホッカイドウイーブックス実行委員会(株式会社 須田製版 内) Tel.011-621-1000(代表)



広報とまこまい・広告のご案内

あなたの会社を広報とまこまいでPRしてみませんか？

申し込みは下記の広告代理店へご連絡ください。(金額は税込み)

●5cm×18.5cm (1枠)43,200円 ●13cm×18.5cm (1枠)108,000円

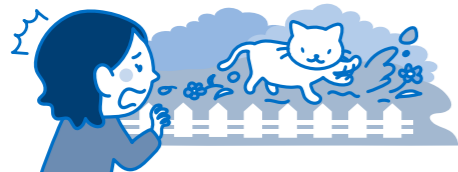
株式会社 北日本広告社 苫小牧支社 ☎0144(36)7751

印刷／懶須田製版

野良猫にエサを与えている みこまへ

ご近所に迷惑が掛かっているかニャ?

エサを与えられた野良猫が、ご近所の庭や家庭菜園を荒らしたり、敷地内にふんやおしっこをしていったりするため困っている方がいます。中には、野良猫に侵入されないように敷地にネットを張ったり、猫よけのグッズを用意する方もいます。ご近所付き合いを気にして、経費をかけてまで野良猫による被害を我慢している方もいるのではないのでしょうか



野良猫へのエサやりはやめてほしいニャ!

野良猫に継続してエサを与えたり、自宅の敷地内に寝床を作ったりするなど、飼い猫と同じような世話をすると、飼い主とみなされる恐れがあります。その猫がご近所の方に迷惑を掛けてしまった場合、エサを与えている方が責任を問われることもありますので、野良猫には関わらないようにしましょう



飼い主のみこまへ

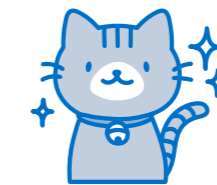
室内で飼ってほしいニャ!

猫は室内だけで暮らすことができます。室内飼育をすることで、周囲に迷惑を掛けず、大切な愛猫を感染症や交通事故などから守り、迷い猫になるのを防止するなどの利点があります。室内と室外を自由に入出りできるような放し飼いはやめましょう



首輪をつけてほしいニャ!

万が一、飼い猫が室外に出てしまった場合でも「飼い猫」「野良猫」の見分けがつくように首輪をつけてあげてください。また、名札などをつけて身元が分かるようにし、迷い猫をなくしましょう



望まない繁殖を防いでほしいニャ!

猫は1年で2、3回出産できるため、すぐに増えてしまいます。避妊手術や去勢手術をすることで、望まない繁殖による野良猫の増加を防ぎましょう。また、オス猫は去勢することにより、おしっこの臭いも薄くなります



猫との暮らし方

知っていますか?

とまこまへ



詳 環境生活課
☎ (32)6333

近年、猫を飼う方が増えています。猫は犬と異なり、登録の必要がなく室内飼育が可能などの利点があります。しかしその一方で、野良猫が増え、民家の庭を荒らすなどの被害も増加しています

野良猫による被害をご近所トラブルに発展させないために、飼育環境を整えたり、野良猫にエサを与えないようにすることが大切です

今回は、皆さんに守ってほしいマナーなどを猫ちゃんが呼び掛けてくれますよ!

環境生活課からのお願い



動物の飼い主は、その動物が命を終えるまで適切に飼育（終生飼育）するように努めなければならないことが、動物愛護法で定められています

猫の飼い主になる場合は、室内飼育と終生飼育に努めましょう。飼い主になる覚悟と責任が持たないのであれば、野良猫にエサを与える行為はやめましょう



猫に関する困り事やトラブルなどのご相談は、環境生活課まで!



広報とまこまへは、誰もが使いやすいように、ユニバーサルデザインフォントを使用して作成しています。また、植物油インキ、古紙80%以上の再生紙を使用し、環境に配慮しています。



アイコンの見方

詳細 電話番号

啓明中学校で体育大会が開催されました。表紙はクラス全員の思いをバトンにつないだ全員リレーの様子です。大会テーマ「勝たば笑美戦」の下、競技だけではなく、大会運営や応援にも練習の成果を発揮する生徒の姿に、家族や地域の皆さんから声援が送られ、大きな感動が会場を包み込んでいました。



5月29日(月)

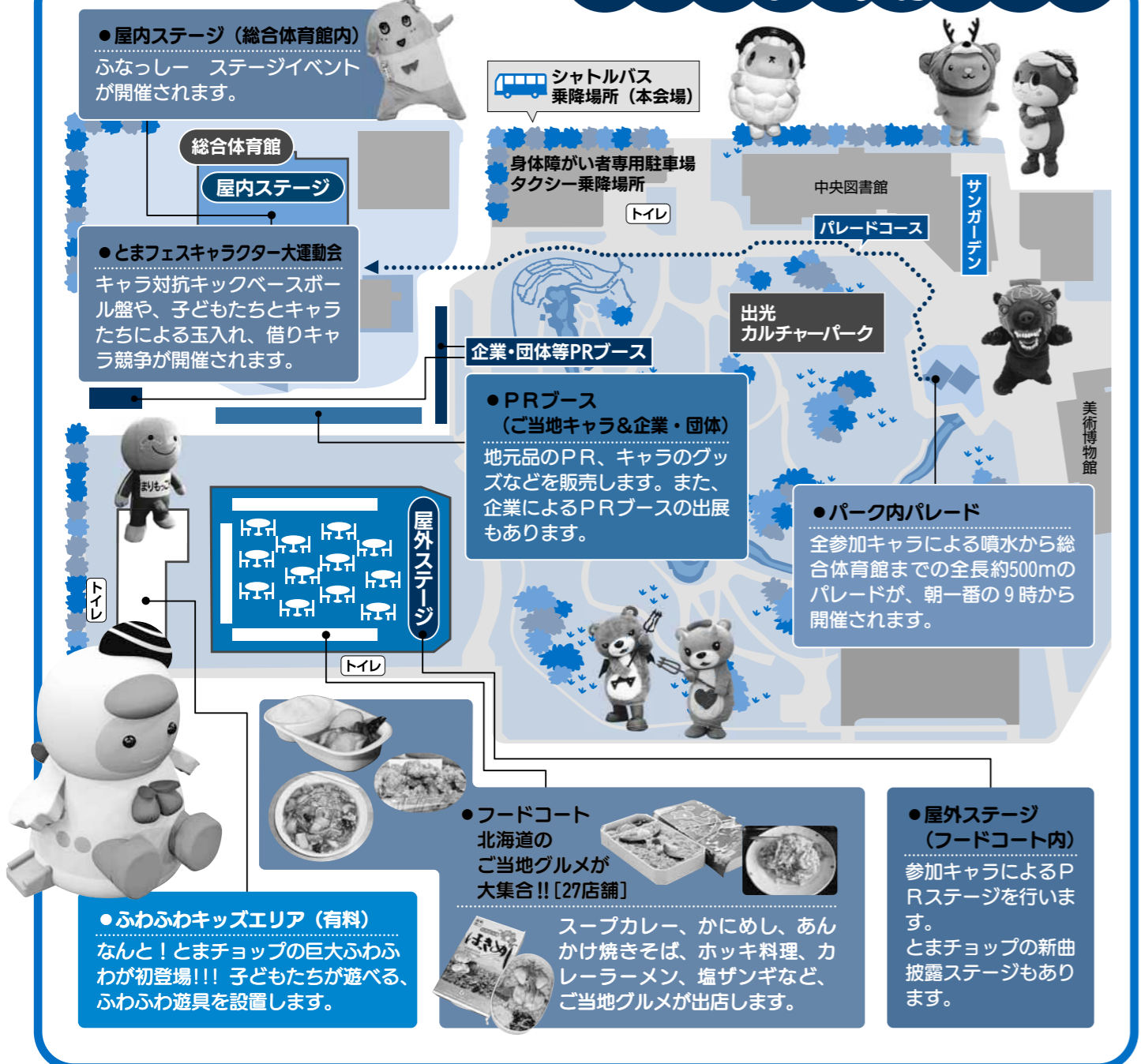
表紙から
啓明中学校体育大会

- 27 ページ
とまこまへ日記/編集後記
- 26 ページ
市政トピックス
市長公約の取組状況(概要)
- 25 ページ
とまこまへポイントガイド
- 14 ページ
市からのお知らせ
健康/暮らし/福祉/相談/催し/講座/スポーツ
- 12 ページ
お出かけガイド
カルチャーガイド
- 10 ページ
健康ガイド
健康教室/健康相談
- 8 ページ
市政トピックス
第12回全国高等学校選抜アイスホッケー大会
- 6 ページ
特集Ⅱ
苫小牧アートフェスティバル2017
- 4 ページ
特集Ⅰ
ご当地キャラふれんどフェスティバルinとまこまへ
- 2 ページ
クローズアップ
猫との暮らし方
野良猫を増やさないために



©2011 苫小牧市

イベント会場MAP

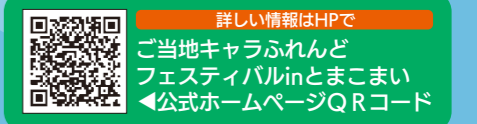


苫小牧に全国のご当地キャラが大集合!!

ご当地キャラふれんどフェスティバル in とまこまい



7月8日(土)、9日(日) 9時~16時 (開場8時30分)
 所 出光カルチャーパーク、総合体育館
 詳 ご当地キャラふれんどフェスティバルinとまこまい実行委員会 (まちづくり推進課内) ☎(32)6062



とまチョップがホストとなり、全国のご当地キャラを招いて、パレードや大運動会、PRステージなどを行います。また、当日は北海道のご当地グルメも大集合します。皆さまのご来場をお待ちしています。

●無料シャトルバスを運行します

※停留所は全て臨時停留所になります

①南ルート	
④ ケーソンのヤード	【行き】 ケーソンのヤード発 8時~16時20分の間に随時発車します 所要時間 5分
⑤ 公設市場駐車場	【行き】 公設市場駐車場発 8時5分~16時25分の間に随時発車します 所要時間 5分
⑥ 総合体育館前駐車場 (イベント会場)	【帰り】 総合体育館前駐車場 (イベント会場) 発 8時10分~16時30分の間に随時発車します
②北ルート	
⑦ 駅前 (COCOTOMA前)	【行き】 駅前 (COCOTOMA前) 発 8時~16時20分の間に随時発車します 所要時間 10分
⑧ 総合体育館前駐車場 (イベント会場)	【帰り】 総合体育館前駐車場 (イベント会場) 発 8時10分~16時30分の間に随時発車します

●駐車場図

身体障がい者専用 会場西側駐車場 (約20台)



ふじさわ
藤沢レオ氏ワークショップ

オリジナル
キーホルダーを
作ろう

●鉄たたけます。

火で真っ赤に熱した鉄をたたき、ねじり、
みがいて、オリジナルキーホルダーを作ろう
日29日(土) 10時から、13時30分から
所出光カルチャーパーク(荒天時中止)
定各15人 先着 ※小学生以下は保護者同伴



いそぎみちよし
磯崎道佳氏プロジェクト
「空中水族館とわたし」

17日 事前ワークショップ
●空中水族館づくり

ビニールでドームを作り、
カラービニールで「水の生物」を貼り付けた空中水族館を作ろう
日17日(月) 13時~15時(途中参加可能) 所サンガーデン 定30人
申事前申し込み ※小学生以下は保護者同伴

●みんなでつくる「空中水族館とわたし」

壁や天井、床にカラービニールで「水の生物」と
「わたし」をテーマにデコレーション
日29日(土) 10時~17時、30日(日) 10時~16時 所出光カルチャーパ
ーク(荒天時中止) 定各50人 先着 ※小学生以下は保護者同伴



プログラム

●一般参加団体ステージ発表

さまざまな音楽発表・パフォーマン
スをお楽しみください
日29日(土)、30日(日)
所サンガーデンステージ、噴水ステ
ージ



●朗読とギターのお楽しみください

ギターの音色と朗読をお楽しみくだ
さい
日29日(土) 18時から
所サンガーデンステージ
出演：朗読団体びーどろ



ギタリスト
羽形 賢之氏

●トマフィールドジャズ
オーケストラ JAZZ LIVE

市内で活躍するビッグバンドの熱く
盛り上がるジャズライブ
日30日(日) 12時から
所噴水ステージ(荒天時中止)



トマフィールド
JAZZ Live

●本のばくりっこ市

持参した本と中央図書館の本を“ばくりっこ”できます
日30日(日) 10時から 所中央図書館



●サンガーデン縁日

ヨーヨー釣りなど、無料で楽しめます
日29日(土) 11時から
所出光カルチャーパーク(雨天時：サンガーデン内)



●インスタントカメラで記念撮影をしよう!

アートフェスに来場して、インスタントカメラで記念撮影をしよう!
日29日(土)、30日(日) 11時~14時 所出光カルチャーパ
ーク(雨天時：サンガーデン内) 定各150組 先着

「デカイヒト」現るー
苦小牧アートフェスティバル2017

日 7月29日(土) 10時~19時、30日(日) 10時~16時
所 出光カルチャーパーク
詳 生涯学習課 電(32)6752

Facebook



苦小牧アートフェスティバル

子どもから大人まで楽しめるワークショップや市民の皆さんのステージ発表など、誰でも
気軽に楽しめるプログラムを多数ご用意しています。緑あふれる出光カルチャーパークで気
軽にアートに触れてみませんか?皆様のご来場をお待ちしています!



参加無料!

気軽にアートに触れてみよう!

7月30日(日)

多彩なワークショップ

7月29日(土)

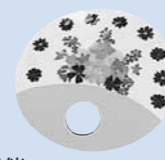
●陶芸体験教室

毎年大人気の陶芸体験。自分好みの
湯飲みやお皿を作ってみませんか
日10時から、13時から 所サンガーデン内
定各30人 先着 ※小学生以下は保護者同伴



●押し花うちわをつくろう

うちわに押し花を付けて、世界に一つ
だけのうちわを作ろう
日10時から 所サンガーデン内
定40人 先着 ※小学生以下は保護者同伴

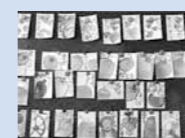


●アメリカンフラワーをつくろう

ワイヤーとディップ液で、ガラス細工のようなアートフ
ラワー作り
日10時から 所出光カルチャーパーク(雨天時：サンガ
ーデン内) 定40人 先着 ※小学生以下は保護者同伴

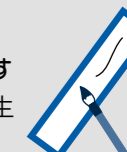
●絵手紙をつくってみよう

とまチョップのアイデア絵手紙を作ろう
日11時から 所出光カルチャーパーク
(雨天時：サンガーデン内) 定30人
先着 ※小学生以下は保護者同伴



●こども俳句教室

公園内を散策し題材を見つけて俳句を作ります
日9時30分から 所中央図書館 小学生
定15人 申事前申し込み



●籐でミニバスケットを作ろう!

籐(ラタン)で小さいカゴを作る手芸体験。上達
すれば、今流行のかごバッグを作れるかも?!
日13時~15時 所出光カルチャーパーク
(雨天時：サンガーデン内) 定25人先着
※小学生以下は保護者同伴



●和綴じをやってみよう

針と糸を使ってオリジナルの和綴じメモ帳を作ります
日13時30分から 所中央図書館 小学生3年生以上(小
学生は保護者同伴) 定15人 申事前申し込み

●いけ花体験

生け花体験をしてみよう!体験後、
お花は持ち帰れます
日13時から 所出光カルチャーパーク(雨天時：サンガ
ーデン内) 定40人先着 ※小学生以下は保護者同伴



事前申し込み
について

●「空中水族館づくり」については
申込期間：7月4日(火)~16日(日) 受付方法：直接または電話で 生涯学習課 電(32)6752 中央図書館 電(32)0511
●「こども俳句教室」「和綴じをやってみよう」については
申込期間：7月4日(火)~28日(金) 受付方法：直接または電話で 生涯学習課 電(32)6752 中央図書館 電(32)0511

市政トピックス

美術博物館祭2017 ~博物館を楽しもう~

▶ 詳美術博物館 電(35)2550

美術博物館祭2017は、特に博物館を見て、学んで、楽しむイベントです。苫小牧の自然・歴史・文化芸術に触れることのできるさまざまなプログラムを用意しています。夏休みは家族みんなで美術博物館へ遊びに来ませんか

日 7月28日(金)~30日(日)

※28日、29日は開館時間を延長して20時まで開館しています

所 美術博物館

¥ 一般300円 高大生200円
小・中学生以下無料



美術博物館祭2017 プログラム一覧		28日	29日	30日
みる	① 特別展 「水から未来を紡いで 20世紀美術の創造」	●	●	●
	② 中庭展示 Vol.9 松井紫朗 「Channel」	●	●	●
	③ 展示室で苫小牧の自然を観察しよう		●	●
つくる	④ からくり箱をつくろう		●	
	⑤ キラキラ鉱物をつくろう			●
	⑥ 軟石であそぼう			●
	⑦ 昔のあそび「まゆ玉ころがし」			●
まなぶ	⑧ こどもサイエンスカフェ 「二酸化炭素のふしぎ」		●	
	⑨ 石器わくわく教室		●	
ナイトプログラム	⑩ 縄文人のごはんでつくる植物のしおり			●
	⑪ プロジェクションマッピング 「苫小牧の自然と歴史を光アートでみてみよう！」	●	●	
オープンプログラム	⑫ ナイトツアー	●	●	
	⑬ 展示クイズ		●	●
	⑭ バルーンアート体験		●	

※上記の行事参加については無料です (ただし②③⑪⑫⑬は観覧料が必要)。④⑦⑥は事前に申し込みが必要
※詳しいタイムスケジュールは美術博物館またはイベントポスターをご覧ください

注目のプログラムをご紹介します!!

⑧ こどもサイエンスカフェ

身近にある二酸化炭素を使った実験を通じて、地球温暖化やその対策の一つであるCCSについて学ぼう

協力：日本CCS調査株式会社



④ からくり箱をつくろう

江戸時代に北海道と本州を行き来していた北前船。船では、からくりの技法を用いた金庫「船筆筒」が使われていました。船筆筒の歴史を学びながら、簡単な仕掛けのからくり箱を作ってみよう



⑨ 石器わくわく教室

大昔の生活に欠くことのできなかった弓や槍、ナイフなどとして使われていた石器。縄文人と同じように石器を作る様子を見学します。出来上がった切れ味鋭い石器を使って実際に紙を切ってみよう



⑤ キラキラ鉱物をつくろう

紫外線を当てると固まる樹脂を使って、さまざまな色や形の自分だけの鉱物の標本を作ってみよう



⑪ プロジェクションマッピング

常設展示「アイヌの丸木舟」と「地層はざとりの資料」について、光を使って、苫小牧のまちや樽前山の火山の歴史について解説。プロジェクションマッピングの幻想的な世界を体験してみよう
制作：千歳科学技術大学ライトアート工房



⑥ 軟石であそぼう

溶岩が冷え固まってできた軟石は、北海道において建築素材として使われてきました。苫小牧の古い建物にも使われている軟石をノミや彫刻刀などを使って加工、色付けの工作体験をしてみよう



~氷上の甲子園~ JOCジュニアオリンピックカップ大会 第12回全国高等学校選抜アイスホッケー大会

▶ 詳スポーツ推進室 電(34)9601

8月1日(火)
6日(日)

「氷上の甲子園」と呼ばれる、全国高等学校選抜アイスホッケー大会が今年も開催されます。毎年全国各地から高校生が集い、頂点を目指し熱戦が繰り広げられます。皆さんの温かい声援をよろしくお願いいたします

大会日程		会場
開会式	8月1日(火)	白鳥王子アイスアリーナ
第1回戦	8月2日(水)	白鳥王子アイスアリーナ
第2回戦	8月3日(木)	沼ノ端スケートセンター 新ときわスケートセンター
準々決勝戦	8月4日(金)	白鳥王子アイスアリーナ
準決勝戦	8月5日(土)	白鳥王子アイスアリーナ
3位決定戦 決勝戦 閉会式	8月6日(日)	白鳥王子アイスアリーナ



QRに大会日程や歴代試合写真、成績を掲載しています



~会場で地元チームを応援しよう!!~

地元4チームのキャプテンから、大会への意気込みを聞かせてもらいました!

すべて観戦無料!

駒澤大学
附属
苫小牧高校
キャプテン



やしま しょうご
矢島 翔吾 選手

今年も駒澤は早いプレッシャーとフォロー、シュートとリバウンドで、どんな状況でもチャレンジャー精神で60分間を通して最後まで走り続けたいと思います。応援よろしくお願いいたします

苫小牧工業
高校
キャプテン



いりくら とうま
入倉 透磨 選手

今季は陸上トレーニングで養った体力と精神力で大会上位進出目指して頑張ります。エースがいらない分、チームの一体感を強め、常に挑戦するという気持ちで一戦一戦全力で戦います

苫小牧
東高校
キャプテン



いたの せいや
板野 誠也 選手

今年の全国選抜では最上級生10人がチームを引っ張り、昨年の成績を上回ること、そしてチーム目標がインターハイベスト4なので全国選抜でもベスト4を達成し、苫小牧東高校アイスホッケー部の古豪復活を目指します

北海道
栄高校
キャプテン



おほはら ぎんじ
大原 銀次 選手

現在、夏の全国大会へ向け全力でチーム一丸となり、一つでも多く勝利し、たくさんの笑顔を出せるように練習に取り組んでいます。今年は1年生が主体のチームとなっていますので、今後伸び代のあるチームです

統合型リゾート (IR) 市民セミナーを開催します!

▶ 詳国際リゾート戦略室 電(32)6229

第1回統合型リゾート (IR) 市民セミナー

テーマ 苫小牧のIRへのチャレンジ 日 7月7日(金) 18時~20時

所 市民会館 小ホール 定 100人 直接会場へ

申 国際リゾート戦略室 (HPでダウンロード可) で配布の申込用紙を7月6日(木)までに郵送(消印有効)、ファクス、Eメールで国際リゾート戦略室

FAX (34)7110 E-mail resort@city.tomakomai.hokkaido.jp

※第2回市民セミナーは8月上旬を予定しています

健康ガイド



7月の休日当番病・医院

診療時間 内科、外科=9時~17時
歯科=9時~12時

2日(日) 内科 桜木ファミリークリニック 電話(71)2351
外科 にしん泌尿器科クリニック 電話(71)1100
歯科 土上歯科医院 電話(34)3883

9日(日) 内科 沖医院 電話(32)8870
外科 同樹会苦小牧病院 電話(36)1221
歯科 つつみ歯科医院 電話(36)2861

16日(日) 内科 とまこまいこどもクリニック 電話(33)1050
外科 苦小牧日翔病院 電話(72)7000
歯科 なか歯科医院 電話(52)0800

17日(月) 内科 いちむら小児科医院 電話(67)1111
外科 苦小牧泌尿器科・循環器内科 電話(57)0455
歯科 ほっこう歯科八幡橋正歯科クリニック 電話(71)2580

23日(日) 内科 福岡内科小児科 電話(72)5141
外科 アーク整形外科クリニック 電話(68)6111
歯科 のぞみ歯科 電話(61)4055

30日(日) 内科 浪岡内科消化器科クリニック 電話(51)2811
外科 ケーアンドエークリニック 電話(71)2000
歯科 田中歯科医院 電話(76)0056

ホームページでもご覧いただけます

健康支援課 電話(32)6407

夜間・休日急病センター

所在地 旭町2-9-2 電話(32)0099

診療科目 内科、小児科

診療時間 平日 午後7時~翌朝7時
土曜日 午後2時~翌朝7時
休日 午前9時~翌朝7時

ハスカッププラザ(保健センター)

名称	とき	定員	内容	持ち物	申し込み
65歳から始める筋力UP教室(全6回コース)	14日~★9月1日 毎週金曜日 ※8月11日、18日を除く 9時15分~10時45分	15人	体力測定、体力UPのための筋トレやストレッチ(65~74歳で、運動制限のない方)	運動靴、タオル、飲み物	事前予約必要 3日(月)から受付開始(申し込み順)
燃やそう体脂肪! ステップエクササイズ(全6回コース)	19日~★8月30日 毎週水曜日 ※8月16日を除く 9時15分~10時45分	15人	音楽に合わせステップ台を昇降する有酸素運動が中心(20~64歳で、運動制限のない方)	運動靴、タオル、飲み物	
単体体験! ストレッチポール	11日(火) 9時15分~10時45分	15人	ストレッチポールを使い、運動を始めるきっかけとする 姿勢の改善や筋力(20歳以上で、運動制限のない方)	運動靴、タオル、飲み物	
生活習慣病予防教室 血糖値を上げない生活(全3回コース)	①18日(火) ②25日(火) ③★8月1日(火) 9時15分~11時	15人	①血糖値の話 ②栄養の話 ③運動実践(20~74歳で、運動制限のない方)	①健診結果(1年以内のもの) ③運動靴、タオル、飲み物	
栄養教室 キレイづくりは野菜から!	27日(木) 13時15分~14時30分	20人	旬の野菜の上手なとり方を知る(20歳以上の方)	¥100円 当日納入	
健康・栄養相談	10日(月) 8時30分~10時30分	なし	保健師・栄養士による相談、血圧、体重測定など(20歳以上の方)	なし	

健康診断 ※総合健康診断はポイント対象外。特定健診・後期高齢者健診は100ポイント

名称	とき	料金	対象	内容	申し込み
総合健康診断(短期人間ドック)	月~金曜日(祝日を除く) 受付=8時~9時30分	27,355円	希望者	事前予約必要 詳しくはHPまたは保健センターへ	
特定健診・後期高齢者健診	13日(木)、20日(木)、★8月7日(月) 受付=8時~10時	加入保険により異なります	該当者 定各40人	血液検査 (注)「特定健診・後期高齢者健診」については各加入保険先から送付される案内をご覧ください	

がん検診 ※100とまこまポイント

実施がん検診	とき	ところ	定員	申し込み
子宮・乳・大腸	★8月5日(土) 受付=8時~10時、12時~14時 ※検診内容によって受付時間が異なります	保健センター	子宮=各100人 乳=各35人 大腸は定員なし	18日(火)~★8月2日(水) 8時30分~17時 ※平日のみ
乳	21日(金)、★8月4日(金) 受付=①13時~13時30分 ②14時~14時30分		各15人	
胃・肺・大腸	13日(木)、20日(木)、★8月7日(月) 受付=8時~10時	ときわ町総合福祉会館 しらかば総合福祉会館 明野柳町総合福祉会館	胃・肺のみ各30人 大腸は定員なし	大腸がんは7日前、その他は前日までに保健センターへ(申し込み順)
	13日(木) 7時25分 光洋町総合福祉会館集合			
	20日(木) 7時35分 新中野総合福祉会館集合			
	14日(金) 8時~10時			
	★8月4日(金) 8時~10時 ★8月10日(木) 8時~10時			

検診名	胃がん	肺がん	大腸がん	乳がん①	子宮頸がん①	子宮体部がん	乳がん②	子宮頸がん②
対象	29年4月1日から30年3月31日までに下記の年齢になる方(乳・子宮頸がんは偶数歳になる方)							
	40歳以上	40歳以上 50歳未満	50歳以上	20歳以上	20歳以上で問診により必要な方	29年4月1日時点で40歳であった女性*1	29年4月1日時点で20歳であった女性*2	
内容	バリウムによる胃部エックス線	胸部エックス線	免疫潜血検査 2日法	マンモグラフィ (平成28年度から視触診を廃止)	頸部(けいぶ)細胞診検査	体部細胞診検査	乳・子宮頸がん検診は、同一年度内に①か②のどちらか一方しか受診できません	
料金	1,500円	200円(かくたん検査は400円追加)	400円	2,000円	1,700円	1,000円	700円	無料
	無料の方 ●生活保護を受けている世帯の方 ●市民税が掛かっていない世帯の方で「がん検診等自己負担金無料証明書(印鑑・身分証明書を持参し、健康支援課、勇払・のぞみ出張所で事前申請必要)」をお持ちの方 ●受診時に70歳以上の方(保険証・免許証など年齢が分かるものをお持ちください) ●一定の障がいがある65歳~69歳の方で「後期高齢者医療被保険者証」をお持ちの方							無料クーポン券と保険証などの身分証明書をもちこください

※65歳以上の方は保健センター実施の肺がん検診実施時に、結核健康診断も受けられます。※がん検診は市内医療機関でも実施しています。平成29年度「わが家の健康カレンダー」、胃内視鏡については、「広報とまこまい5月号」26ページでご確認ください。*1 対象者は、40歳の方と45・50・55・60歳で過去5年間に一度も苦小牧市が実施する検診を受診されたことがない方 *2 対象者は、20歳の方と25・30・35・40歳で過去5年間に一度も苦小牧市が実施する検診を受診されたことがない方

保健所の相談、検査

名称	とき	内容	申し込み
総合保健・医療相談	月~金曜日 ※祝日を除く	保健、医療、福祉などの相談	随時受付
女性の健康相談	19日(水)	妊娠、出産、子育てや思春期、更年期などの心身の健康相談	
こころの健康相談	20日(木)	専門職員の面接相談	
肝炎ウイルス検査	4日(火)	感染が疑われる方は無料 ※詳細はお問い合わせください	予約必要
骨髄バンク登録	4日(火)、18日(火)	13時~ 30分程度 定18歳以上54歳以下	
HTLV-1抗体検査	4日(火)	採血後、約20日後に結果をお知らせします	
HIV抗体検査(エイズ相談)	4日(火)、5日(水)、18日(火)	検査(採血)後、約90分で検査結果をお知らせする予定	予約は電話(35)7474

赤ちゃんのための健診・教室

名称	とき	対象	内容	その他
パパママ教室	★8月20日(日) 10時~12時	妊娠4~8カ月の初妊婦とその夫 定36組 抽選	もく浴実習、お父さんの妊婦体験(Tシャツ着用)、ビデオ学習	★8月3日(木)、4日(金)に健康支援課へ
赤ちゃん教室「2か月児」	27日(木) 9時30分~11時30分	29年5月生まれの子と親 定40組 申し込み順	離乳食の進め方、赤ちゃんの育ち方、母親交流会	開催日の2日前までに健康支援課へ
赤ちゃん教室「7か月児」	7日(金)、14日(金) 14時15分~16時	28年12月生まれの子と親 定30組 申し込み順	7日=これからの発達を考えよう、赤ちゃんと遊びましょう 14日=離乳の進め方、歯を守りましょう	
赤ちゃん教室「12か月児」	13日(木) 9時30分~11時	28年7月生まれの子と親 定30組 申し込み順	元気に遊ぼう親子遊び、母親交流会	
「1歳6か月児」健康診査	18日(火) ①9時30分~10時45分 ②13時~14時30分 19日(水) 9時30分~10時45分	27年12月生まれの子(2歳未満の未受診児についてもご相談ください)	心身の発達状況の確認	対象者に通知
「3歳児」健康診査	19日(水) 13時~14時30分 20日(木) ①9時30分~10時45分 ②13時~14時30分	26年6月生まれの子(4歳未満の未受診児についてもご相談ください)		
BCG接種 電話(32)6407	10日(月)、24日(月) 接種開始時間=いずれも14時から(受付=13時30分~14時30分) 直接会場へ	生後3カ月~1歳に至るまでの乳児	(注)1.標準的な接種年齢は生後5~8カ月 2.接種できない方 ●ジフテリア・百日せき・不活化ポリオ・破傷風、ヒブ、小児用肺炎球菌予防接種後6日以上たっていない方 ●37.5度を超える発熱があったり、重い病気の方や以前に予防接種で強いアレルギー反応があった方 母子健康手帳、予防票、バスタオル 保護者同伴。接種後27日間は他の予防接種は受けられません	

市民健康教室 ※10とまこまポイント

とき	ところ	内容	申し込み
6日(木) 13時から	住吉コミュニティセンター	勤医協苦小牧病院内科医長による「タバコがもたらす病気と最新の禁煙治療」の講演、保健師による健康講話と血圧測定	直接会場へ

エキノコックス症検診

とき	ところ	対象	検査方法
28日(金) 10時45分~11時15分	保健センター 直接会場へ	小学3年生以上で、過去5年間検診を受診していない方	採血による血清検査

- 救急時、受診先が分からないときは「北海道救急医療・広域災害情報システム」 電話0120(20)8699、携帯電話・PHSの方は電話011(221)8699
- 夜間子どもが急病にかかったとき「小児救急電話相談」 電話#8000または電話011(232)1599

7月の献血

日	時間	場所
3日(月)	10:00~11:20 14:40~16:00	フードD見山食彩館 旭新運輸棟
4日(火)	10:30~12:30 13:45~16:30	苦小牧工業高等専門学校
7日(金)	10:00~12:00	ネットヨタ苦小牧駅前101店
11日(火)	10:00~13:00 14:50~16:00	トライアル苦小牧店 美々川福祉園
13日(木)	9:30~12:00 13:30~16:00	苦小牧地区自動車整備協同組合 王子総合病院
14日(金)	10:00~11:30 12:00~13:00 14:30~16:00	榑大津山商店 苦小牧中央青果棟 第一学校給食共同調理場
18日(火)	10:00~12:30 14:00~16:00	苦小牧栗林運輸棟 苦小牧港湾合同庁舎
19日(水)	10:00~11:45 12:15~13:00 14:30~16:00	榑苫東 榑ダイナックス 北海道石油共同備蓄棟
20日(木)	10:00~11:30 13:00~16:00	イオンモール苦小牧
27日(木)	10:00~12:30 14:00~16:00	サンガーデン 景観緑化棟

※日時が変更になる場合があります、ご確認ください

カルチャーガイド



アイコンの見方

日 とき 所 ところ 対 対象 内 内容
申 申し込み 詳 詳細 電 電話番号

文化の魅力を体感できるイベント情報です。
申し込みは、各施設へ。

科学センター

〒旭町3-1-12 電話(33)9158 利用時間 9時30分～17時 休館日 3日(月)、10日(月)、18日(火)、24日(月)、31日(月)

行事名	内容	とき	対象・定員・申し込み・その他
プラネタリウム	夏の番組「夏の星空とへびつかい座の神話」	7月1日(出)～8月27日(日) ①14時から ②16時から	定80人 ※土・日曜日、祝日、夏休みは11時30分からも投影
科学のびっくり箱！ なぜなにレクチャー	2足歩行型ロボットを作る	7月23日(日) 10時～12時	対小学4～6年生(保護者同伴可) 定30人 申し込み順 申7月4日(火)から電話で トヨタ自動車北海道(株) 電(52)3281 ※詳細は科学センターまで
子ども環境工作教室	風力発電機を作る	7月27日(水) 10時～12時	対小学3年生～中学生(保護者同伴可) 定16組(家族、兄弟で1組) 申し込み順 申7月6日(日)から電話または電で
星空観望会	プラネタリウム星座解説と望遠鏡で月と惑星を見る	7月27日(水)、28日(金) 19時～20時	対一般(中学生以下は保護者同伴) 申直接会場へ ※悪天候時はプラネタリウム室で星座解説のみ
木工教室	ガーデニング用いすを作る	7月28日(金) 10時～12時	対小・中学生(保護者同伴可) 定10組(家族、兄弟で1組) 申し込み順 申7月5日(日)から電話または電で
作れたのしい「無線」って何だ？	AMラジオを作る	7月29日(土) 13時～16時	対小学4～6年生と保護者 定24組 申し込み順 申7月5日(日)から電話で 科学センターまたは柳電気工事西川組 電(72)7917
科学ふれあい教室	アイスクリームを作る	8月5日(土) 10時～12時	対小・中学生(保護者同伴可) 定16組(家族、兄弟で1組) 申し込み順 申7月12日(水)から電話または電で

中央図書館

〒末広町3-1-15 電話(35)0511 利用時間 9時30分～20時 休館日 3日(月)、10日(月)、24日(月)、28日(金)、31日(月)

行事名	内容	とき	対象・定員・申し込み・その他
図書館ミニシアター	●7月2日(日)「ビューティフルマインド」 ●7月9日(日)「メアリーと秘密の王国」 ●7月16日(日)「LIFE!」 ●7月23日(日)「劇場版ムーミン」 いずれも13時30分から		対一般(2日、16日)、子ども(9日、23日) 定70人 申直接会場へ
読み聞かせ	●7月2日(日) 14時～14時30分 「みーんみーんジリジリドーンパッ」おはなし会 ●7月8日(土) 11時～11時30分=当日発表 ●7月16日(日) 14時～14時30分 「くさむらでみつけたよ」ほか ●7月22日(土) 11時～11時30分、14時～14時30分=当日発表		定40人 申直接会場へ
調べものマスターになろう！レベル2	百科事典の使い方や調べることの楽しさを学んでもらい、夏休みの自由研究に役立てる講座	7月15日(土) 10時30分～12時	対小学3～6年生 定15人 申し込み順 申前日までに
ストーリーテリングおはなしの時間	「とりのみじい」	7月15日(土) 14時～14時30分	定40人 申直接会場へ
赤ちゃんを楽しむはじめての絵本ひろば	赤ちゃん向けの絵本の紹介、絵本と親しむきっかけづくり、交流の場を提供	7月21日(金) 10時30分～11時30分	対0～1歳児と保護者 定15組 抽選 持図書館利用カード、バスタオル 申7月1日(出)～8日(出)
青空こどもとしゃかん	青空の下、公園内の木陰などで絵本の読み聞かせや紙芝居などを行う	8月3日(水) 10時30分～12時	所出光カルチャーパーク(雨天時 図書館2階) 持帽子、飲み物 申直接会場へ

美術博物館

〒末広町3-9-7 電話(35)2550 利用時間 9時30分～17時 休館日 3日(月)、10日(月)、18日(火)、24日(月)、31日(月)

行事名	内容	とき	対象・定員・申し込み・その他
中庭展示Vol.9 松井紫朗「Channel」	彫刻家・松井紫朗(まついしろう)氏による中庭空間を活用した作品展示	展示期間 8月27日(日)まで	¥一般300円、高大生200円、小・中学生以下無料
企画展 「NITTAN ART FILE 2 : クロスオーバー」	胆振・日高地方(日胆)ゆかりのアーティストや、その土地がテーマの作品を紹介する展覧会シリーズ「NITTAN ART FILE」の第2弾	展示期間 7月17日(月)まで	¥一般300円、高大生200円、小・中学生以下無料
企画展 ギャラリートーク	当館学芸員と一緒に企画展を巡るガイドツアー	7月2日(日)、15日(土) ①10時30分～11時 ②14時～14時30分	¥観覧料が必要 申直接会場へ
自然観察会 「化石をさがそう」	バスに乗って夕張市で地層の観察や化石採集を行う	7月16日(日) 8時45分～17時	対小学3年生以上 ¥50円 当日納入 定25人 申し込み順 申電話または電で
特別展「トヨタ自動車北海道株式会社創業25周年記念 水から未来を紡いで 20世紀美術の創造」	フランスの近代絵画を中心に、20世紀のヨーロッパ近代美術の多彩な創造を紹介	展示期間 7月27日(水)～8月27日(日)	¥無料

¥ 料金 (料金記載のないものは無料) 定 定員 持 持参する物
FAX ファクス HP ホームページアドレス Eメール アドレス

お子さまと参加できるイベント情報です。
申し込み・問い合わせは、各施設へ電話してください。



お出かけガイド

子育て支援センター

電話(33)4751

行事名	内容	とき	対象	定員・その他	申し込み
親子ふれあい遊び	キラキラペットボトルを作る	7月13日(水) 10時30分～11時30分	5～11カ月の子どもと保護者	定10組 申し込み順	7月6日(水) 9時30分から電話で
栄養士と話そう	乳幼児期の食について	7月19日(水) 14時30分～15時30分	11カ月～1歳6カ月の子どもと保護者	定15組 申し込み順	7月6日(水) 9時30分から電話で
ふるさと海岸で遊びましょう	海を眺めながら親子で砂遊びを楽しむ ※雨天時は支援センター	7月27日(水) 10時～11時30分 (9時50分集合)	1歳6カ月～就学前の子どもと保護者	定20組 申し込み順 持着替え、タオル、飲み物	7月20日(水) 9時30分から電話で

あけの保育園子育てルーム

電話(57)3576

行事名	内容	とき	対象	定員・その他	申し込み
七夕製作	親子と一緒にちょうちんを作る	7月11日(火) 10時～11時	就学前の子どもと保護者	定10組 申し込み順 持のり	7月4日(火)、5日(水) 9時30分～15時30分に電話で
食育講習(おやつ作り)	保育園人気メニューのおやつ作りと試食(乳製品を使用したもの)	7月12日(水) 14時～15時	1歳～就学前の子どもと保護者(託児あり)	¥250円 当日納入 定10組 申し込み順 持おしぼり、飲み物	7月6日(水)、7日(木) 9時30分～15時30分に電話で
お年寄りとの交流会	お年寄りとの触れ合い遊び	7月20日(水) 10時～11時30分	就学前の子どもと保護者	定10組 申し込み順	7月12日(水)、13日(木) 9時30分～15時30分に電話で
絵本と音楽の会	弾き語りや読み聞かせ	7月26日(水) 11時～11時30分	就学前の子どもと保護者	定なし ※事前に申し込みが必要	7月20日(水)、21日(木) 9時30分～15時30分に電話で

錦岡保育園子育てルーム

電話(68)6655

行事名	内容	とき	対象	定員・その他	申し込み
保健師講座「イヤイヤ期について」	イヤイヤ期の対応について	7月25日(火) 14時～15時	1～3歳の子どもと保護者(託児あり)	定10組 申し込み順 持受付時に伝えます	7月11日(火) 9時30分～16時に電話で
味覚を育てる離乳食	素材の味を大切に離乳食作り・試食	7月26日(水) 14時～15時30分	3～8カ月の子どもと保護者(託児あり)	¥250円 当日納入 定8組 申し込み順 持おわん2つ、エプロン(子ども用)、おしぼり	7月12日(水) 9時30分～16時に電話で
親子で絵本を楽しもう！	絵本の読み聞かせ、絵本の選び方・与え方	8月8日(火) 10時～11時	就学前の子どもと保護者	定10組 申し込み順	7月20日(水) 9時30分～16時に電話で

沼ノ端おひさま保育園子育てルーム

電話(55)0705

行事名	内容	とき	対象	定員・その他	申し込み
子育て講座	「子どもの心を豊かに育てるために」～子どもの思い～大人の思い～ 講師 拓勇おひさま保育園長 遠藤明代(えんどうあきよ)	7月12日(水) 13時30分～14時30分	就学前の子どもと保護者	定8組 申し込み順 持受付時に伝えます	7月5日(水)、6日(木) 9時～16時に電話で
感覚遊び	寒天遊びや水遊びなどの感覚遊びを楽しむ	7月19日(水) 13時30分～14時30分	1歳～就学前の子どもと保護者(託児あり)	定8組 申し込み順 持受付時に伝えます	7月11日(火)、13日(木) 9時～16時に電話で

施設名	住所	電話番号	利用時間・休館日	施設名	住所	電話番号	利用時間・休館日
子育て支援センター	本幸町1-2-21	(33)4751	9:30～16:00 日曜、祝日	日新児童センター	日新町3-6-15	(76)6655	
あけの保育園子育てルーム	明野新町5-13-30	(57)3576	9:30～12:00 13:00～15:30 土・日曜、祝日	あさひ児童センター	旭町2-3-24	(35)6393	9:30～12:00 土・日曜、祝日
錦岡保育園子育てルーム	宮前町2-28-15	(68)6655	9:00～12:00 13:30～15:30 土・日曜、祝日	錦岡児童センター	宮前町2-29-20	(82)7371	
沼ノ端おひさま保育園子育てルーム	沼ノ端中央4-12-27	(55)0705	9:00～11:30 13:00～15:30 土・日曜、祝日	大成児童センター	大成町1-11-21	(75)1841	9:00～17:00 日曜、祝日
住吉児童センター	住吉町2-5-17	(36)1448	9:30～14:00 土・日曜、祝日				
沼ノ端児童センター	沼ノ端中央4-10-34	(57)6601					

施設情報

※子育てルームの利用時間などの詳細は、各園にお問い合わせください
※上記の児童センターの利用時間は幼児専用のもので、ただし、児童が学校へ行っている日の施設開放なので、土曜日や長期休業日などは幼児の利用はできません。詳しくはQRコードより電をご覧ください



市からのお知らせ



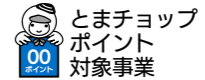
アイコンの見方

☘ = 健康 🏠 = 暮らし ❤️ = 福祉 🗣️ = 相談 📖 = 催し・講座 🏃 = スポーツ

📅 とき 📍 ところ 🎯 対象 📄 内容 💰 料金 (料金記載のないものは無料)

👤 定員 🕒 持参する物 📄 申し込み 📄 詳細

☎️ 電話番号 📠 ファクス 🌐 ホームページアドレス ✉️ Eメールアドレス



市HPアドレス、市役所の住所、連絡先などは27ページをご覧ください。

アイコンの見方 📅 とき 📍 ところ 🎯 対象 📄 内容 💰 料金 (料金記載のないものは無料) 📄 申し込み 📄 詳細 ☎️ 電話番号 📠 ファクス 🌐 ホームページアドレス ✉️ Eメールアドレス

「健康ガイド」のがん検診を参照

ニッセイ健康応援セミナー

📅 7月19日(水) 14時～15時30分

所 日本生命苦小牧支社(錦町) 直接会場へ 受付 13時30分
内 オリブオイルソムリエなどの資格を持つ土上明子氏による、健康のために選ぶべきオイルと正しい食べ方の講演

がん患者交流サロン

📅 ①7月6日(木) ②7月11日(火) いずれも13時30分～15時(開場 13時20分)

所 ①市立病院 ②王子総合病院 直接会場へ
対 市内在住のがん患者またはその家族

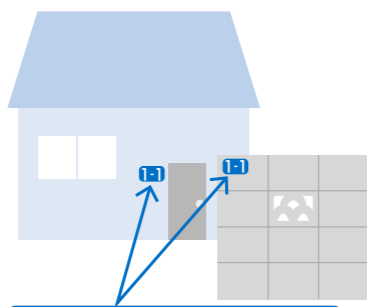
内 ①治療中の病院受診のタイミング ②病気を知らう！子宮がんについて
詳 健康支援課 ☎️(32)6407

暮らし

夏の交通安全運動

期間 7月11日(火)～20日(水)

実施運動内容 ●子どもと高齢者の交通事故防止 ●飲酒運転や居眠りなどの観光・レジャー型の交通事故防止 ●自転車・二輪車の交通事故防止 ●後部座席を含めた全てのシートベルトとチャイルドシートの正しい着用 ●飲酒運転根絶



玄関や塀の見えやすい場所に表示してください

住居番号表示板表示のお願い

住居番号表示板は、住居表示整備事業が実施された地区の建物の住所を表すためのプレートで、住居番号の表示義務は法律や条例で定められています。住居番号表示板を表示することで建物の場所が分かりやすくなります。住民課で無料配布していますので、ご協力ください

詳 住民課 ☎️(32)6301

健康

プマママへす

📅 ①7月12日(水) ②7月21日(金) いずれも10時～12時

対 ①妊娠5カ月(妊娠16週)以降の妊婦 ②産後3～7カ月未満の母親と子ども
内 専門職の講話、相談交流タイム、①マタニティヨガ、②ベビーマッサージ

定 ①20人 ②20組 抽選

持 母子健康手帳、②ベビーカー(持っている方のみ)

所 申請開催日の1週間前までに電話で ①のぞみコミセン ☎️(68)6711 ②住吉コミセン ☎️(35)1080

詳 健康支援課 ☎️(32)6411

中学2年生を対象としたピロリ菌検査

📅 8月7日(月)～18日(金) ※土・日曜日、祝日を除く
対 ●市内に住民登録があり、市外の中学校に通学する中学2年生 ●市内の中学校に通学し、4月実施のピロリ菌検査を受けていない中学2年生

国民年金からのお知らせ

7月3日(月)から、平成29年度国民年金保険料の免除・納付猶予の申請を受け付けます ※継続審査の手続きをしている方は必要ありません

国民年金保険料免除

対 ●本人、配偶者、世帯主の前年所得が一定額以下の方 ●風水害、失業などで保険料納付が困難な方

免除額 全額、4分の3、半額、4分の1のいずれか

国民年金保険料納付猶予

対 50歳未満で本人、配偶者の前年所得が一定額以下の方 ※世帯主の所得が一定額以上でも対象となります

持 年金手帳、印鑑、平成27年12月31日以降に離職した方は、離職票または雇用保険受給資格者証など

申 詳 国保課 ☎️(32)6429
勇 払 出張所 ☎️(56)0003
の ぞ み 出張所 ☎️(67)0464

リレー・フォー・ライフ・ジャパン 2017とまこまい

がん患者支援のチャリティウォークイベント。24時間のリレーウォーク、音楽などのステージ、ルミナリエ、がんに関する啓発コーナー、交流テントなど
📅 7月22日(土)12時～23日(日)12時

所 アルテン

申 実行委員会事務局 ☎️090-1845-5547

詳 健康支援課 ☎️(32)6407

がん啓発イベント & フロアコンサート

リレー・フォー・ライフ・ジャパン2017とまこまいのプレイベントとして、写真パネル展やフロアコンサート、各種健康測定(9日のみ検診バスによる肺・大腸がん検診)などを行います

📅 7月8日(土)、9日(日)

所 イオンモール苦小牧

詳 健康支援課 ☎️(32)6407 ※がん検診の料金の詳細は

一般道 苦小牧中央インター線整備

国道276号緑ヶ丘公園付近において、インターチェンジ(平成32年度開通予定)を新設する工事を行います。工事の期間は7月～平成30年3月を予定しています。期間中は工事車両の通行など、迷惑をおかけすることもあります。ご理解とご協力をお願いします

事業期間 7月～平成32年度

詳 室蘭建設管理部苦小牧出張所 ☎️(32)3171 市道路河川課 ☎️(32)6483



広告

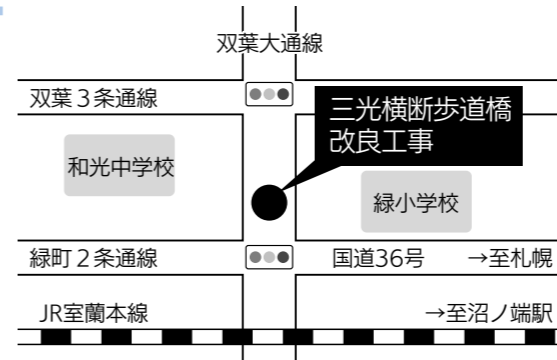
広告



暮らし

三光横断歩道橋改良工事

三光横断歩道橋の改良工事を行います。工事期間は7月下旬～11月下旬にかけて、高さ3.8mを超える車両と横断歩道橋の通行制限を行います。また、車道と歩道の幅も狭くなり、車道と歩道の幅も狭くなりますので、通行の際はご注意ください。



道路河川課 電 (32) 6483

情報公開制度と個人情報保護制度の利用状況

平成28年度の利用状況について

情報公開制度

てお知らせします
開示請求、51件。決定内容、開示47件(一部開示13件を含む)、文書不存在4件。審査請求なし

個人情報保護制度

自己に関する個人情報の開示請求、100件。決定内容、開示99件(一部開示20件を含む)、文書不存在1件。個人情報保護条例第9条第1項の規定による個人情報目的外利用、6千763件。個人情報保護条例第9条第1項の規定による個人情報の外部提供、5万923件。審査請求、1件

法務文書課 電 (32) 6176

水道メーター交換工事

10月末までに行う交換工事の際には、対象家屋に施工予定日や工事完了をお知らせします。また、工事中は20分ほど水が使えなくなります。ご協力をお願いします

水道管理課 電 (32) 6696

「1」当地キャラふれんどフェスティバルinとまこまい「ゼロごみブース

7月8日、9日に開催される

みんなの消費生活展 出展団体とステージ参加団体を募集

11月11日(土)、12日(日) いずれも10時～15時

市民活動センター

参加資格 ● 出展 消費生活活動を行う団体および消費生活展の目的に沿った活動をする団体 ※商品・サービスの販売・勧誘など営利活動を除く ● ステージ参加 子ども向けのワークショップを実施できる団体 (30分～45分程度)
申込 7月14日(金)までに 安心生活課 電 (32) 6306

ご当地キャラふれんどフェスティバルinとまこまいでごみ減量、リサイクルを促すゼロごみブースを設けます

出光カルチャーパーク

出光カルチャーパークプロジェクト(パソコン・携帯電話のみ拠点回収)、食品保存テクニクの周知およびフードバンクとまこまいへの寄贈(賞味期限2カ月前の食品募集)、リサイクルプラザ(抽選で1日3名様)、053ファイブがエコグッズ配付
ゼロごみ推進課 電 (55) 4266

平成30年3月新規高卒者の求人受付について

新規高卒者の求人受付が始まりました。地元での就職を希望する高校卒業予定者が、早期に就職先を決定することができます。早期求人提出をお願いします。求人提出のご相談は、ハローワーク苫小牧まで

ハローワーク苫小牧 電 (32) 5221 市工業労政課 電 (32) 6432

成人式実行委員の募集

とまこまいキッズタウン 2017出展協力企業・団体の募集について

10月22日(日)に苫小牧駒澤大学で開催される「とまこまいキッズタウン」にボランティアとして出展していただける企業・団体を募集しています。

選挙啓発ポスターを募集します

10月22日(日)に苫小牧駒澤大学で開催される「とまこまいキッズタウン」にボランティアとして出展していただける企業・団体を募集しています。

共同墓に関する住民説明会を開催

7月22日(土) 10時～12時

水道修理の申し込み、給水装置の所有者変更について

水道管理課 電 (32) 6696 (平日昼間) 電 (32) 6111 (左記以外)

水道修理の申し込み 検索

直接水道業者に電話し、修理を依頼してください。アパートや借家にお住まいの方は、まず大家さんなどにご相談ください。また、宅地内の水道修理はメーターボックスを含めご自身の負担となります。事業者名簿はHPでもご覧になれます

水道撤去工事 検索

家屋を解体する場合は、市指定給水装置工事業者に依頼し、上下水道部に給水装置撤去の申請(届け出)をしてください

平成9年4月2日～平成10年4月1日生まれの方
生涯学習課(HP)でダウンロード可)で配布の申込用紙を、8月4日(金)までに直接または郵送(必着)、Eメールで 生涯学習課 電 (32) 6752 shogai@city.tomakomai.hokkaido.jp

特別職員報酬等審議会委員の募集

議員報酬の額や市長および副市長の給料の額などを審議する委員を募集します

市役所、14時30分～16時30分 沼ノ端コミセン 29日(土) 10時～12時、14時～16時 沼みコミセン いずれも直接会場へ

スリッパまたは室内履き 持参

環境生活課 電 (32) 6333

霊園分譲区画の使用者を募集中

2年以内に墓石か塔婆を建立でき、現在市営墓地を使用していない市民で世帯主の方(申し込み順)

2㎡ 11万6千円、4㎡ 23万2千円、6㎡ 34万8千円

申請料金と世帯全員の本籍記載の住民票1通を持参の上 環境生活課 電 (32) 6333

住宅無料耐震診断

500ポイント

対象住宅 次の条件を満たす市内の一戸建て木造住宅 ● 階数が2階建て以下 ● 延べ床面積が500㎡以下 ● 申込者が当該住宅を所有している ● 昭和56年5月31日以前に着工されたもの ※プレハブ住宅・枠組壁工法住宅は除く

建築指導課 電 (32) 6522

7月の自動車運転免許講習

講習区分	講習時間	7月	
優良講習	10:30～11:00	3日(月)	18日(火)
		4日(火)	20日(水)
		6日(木)	25日(金)
		10日(月)	28日(金)
		11日(火)	31日(月)
		13日(木)	
一般講習	10:30～11:30	7日(金)	21日(金)
		12日(水)	26日(水)
		14日(金)	27日(土)
		3日(月)	24日(月)
		4日(火)	18日(火)
		6日(木)	19日(木)
違反講習	13:30～15:30	10日(月)	20日(木)
		14日(金)	28日(金)
		13日(木)	27日(水)
		13:00～15:00*	
		5日(水)	25日(火)
		13日(木)	
初回講習	13:30～15:30	5日(水)	25日(火)

交通安全センター ※苫小牧中野自動車学校
苫小牧警察署 電 (35) 0110
HP (http://www.tomakomai-syo.police.pref.hokkaido.lg.jp/)

広告

広告



7月1日(土)〜7日(金)は全国安全週間です。労働災害を防止するため、職場での安全意識を高めましょう。労働基準局(03)5253-1111 市工業労政課(32)6432

暮らし

オレオレ詐欺の予兆 電話に注意!

息子や娘などの親族をかたり、「株で会社の金に手をつけた」「電車でカバンを盗まれた」「喉のポリープで声が変わった」といった現金を要求する電話が来たらすぐに家族や警察に相談しましょう。また、普段から両親や祖父母に連絡を取り注意を促しましょう

詳 苦小牧警察署 (35)0110 市安全安心生活課 (32)6287

自衛官募集案内

募集種目 ①候補生(男子) ②候補生(女子) ③一般曹候補生 ④航空学生

応募資格 ①②③18〜27歳 ④18〜21歳 ※年齢は平成30年4月1日現在

受付期間 ①年間を通じて ②③④7月1日(土)〜9月8日(金)

試験日程 ①9月20日(水)〜26日(火)のいずれか1日 ②9月24日(日)、25日(月)のいずれか1日 ③9月16日(土)、17日(日)の指定

福祉

ひとり親家庭の母親、父親の皆さんへ

①法律無料相談
養育費の取り決めや履行確保、各種債務の返済など、ひとり親家庭の親が自分では解決困難な事例についての専門相談ができます

定 4人 申し込み順

②ひとり親家庭の巡回相談
ひとり親家庭の社会的自立を支援するために、福祉・求人情報の提供や生活全般に関する相談を行います

③胆振セミナー
胆振総合振興局の職員が講師となり、ひとり親家庭の支援制度について紹介します

する1日 ④9月18日(月)

詳 自衛隊札幌地方協力本部 小牧出張所 (32)3725 市民課 (32)6294

催し・講座

公開ケース研究会を開催

日 7月23日(日) 13時

所 沼ノ端中学校

対 学校PTA関係者、沼ノ端中学校区生徒指導連絡協議会、民生児童委員、更生保護女性会など ※一般参加可

事例を通じて非行の要因、背景を探り改善更正への具体的な関わり方を考える

定 100人 直接会場へ

詳 更生保護サポートセンター (34)5611 市こども支援課 (32)6148

定 電話またはファクスで母子家庭等就業・自立支援センター (32)0143(83)7047

詳 0143(83)7048

詳 こども支援課 (32)6369 ※無料託児あり(事前に申し込みが必要)

催し・講座

赤十字水上安全法救助員Ⅱ養成講習

日 7月29日(土)、30日(日) 9時〜17時15分

所 市民活動センター

対 赤十字水上安全法救助員Ⅰの認定証を有する方(有効期限内)

内 赤十字水上安全法講習教本を用いた学科・実技指導

料 300円 開講日納入

定 5人程度 申し込み順

申 7月10日(月)〜21日(金)(土・日曜日、祝日を除く)に日本赤十字社苫小牧市地区事務局(市民活動センター内) (32)7111 ※持ち物などはお問い合わせください

詳 総合福祉課 (32)6354

日 8月23日(水) 13時30分から

定 30人 申し込み順

所 消防救急課 (HP)でダウンロード可)で配布の申込書に希望日を記入し、8月2日(水)〜16日(水)に直接または郵送(必着)、ファクス、Eメールで

〒053-0052 新開町2-12-7 救急課 (84)5002

料 (84)5037 shobo-kyukyu@city.tomakomai.hokkaido.jp

50ポイント

普通救命講習会

心肺蘇生法とAEDの使用方法など

CCS市民見学会

〜地球温暖化とCCS〜

日 7月12日(水) 9時〜12時

集 集会所市役所

内 CCS実証試験の施設見学

定 40人 申し込み順

申 「CCS市民見学会」と明記の上、住所、氏名、電話番号を電話、はがき、ファクスまたはEメールで 〒059-1392 真砂町12 日本CCS調査(株)「CCS市民見学会」係 (56)3151 FAX (56)3177 info@japanccs.com

50ポイント

「夏休み宿題教室」CCS子ども見学会

CCSの施設とリサイクルプラザを見学し、地球温暖化や環境などについて学ぶ

日 8月8日(火) 8時30分〜12時30分

集 集会所市役所または沼ノ端駅(予定)

対 小学4年生以上(親子での参加も可)

定 40人 申し込み順

申 「子ども見学会」と明記の上、住所、氏名、学年、電話番号、集会所の希望を電話、はがき、ファクスまたはEメールで 〒059-1392 真砂町12 日本CCS調査(株)「子ども見学会」係 (56)3151 FAX (56)3177 info@japanccs.com

10ポイント

せせらぎスクール

覚生川に生息する生物の採取、川の水質判定など

日 8月1日(火) 13時〜15時30分

詳 企業立地課 (32)6438 info@japanccs.com

分 ※雨天時は8月8日(火)に延期

所 アルテン(現地集合・解散)

対 小学生

定 60人 申し込み順 ※小学3年生以下は保護者同伴

持 濡れてもよい靴(長靴不可)、飲み物、帽子、タオル

申 住所、氏名、学年、電話番号、保護者氏名(小学3年生以下の場合必須)を7月3日(月)〜26日(水)に、電話、ファクスまたはEメール、HPで

環 環境保全課 (57)8806

詳 (57)8809 kankyo-hoze@city.tomakomai.hokkaido.jp

後期高齢者医療制度についてのお知らせ

詳 高齢者医療課 (32)6414

◆保険証が新しくなります
現在ご使用の保険証の有効期限が7月31日をもって満了となり、8月以降は使用できなくなります。7月下旬までに新しい保険証を郵送しますので、お持ちの水色の保険証を破棄し、新しい保険証(黄色)をご使用ください

◆減額認定証(限度額適用・標準負担額減額認定証)も新しくなります
現在ご使用の減額認定証の有効期限も7月31日をもって満了となり、8月以降は使用できなくなります。引き続き交付対象に該当する方は7月下旬までに減額認定証を郵送しますので、お持ちの黄緑色の減額認定証を破棄し、新しい減額認定証(だいたい色)をご使用ください

※新たに減額認定証の交付対象となる方へ申請書を郵送しています。下記の交付要件に該当することを確認し、忘れずに申請してください

●減額認定証の交付に該当する方
区分Ⅰ=世帯全員が住民税非課税である方のうち、次の①②のいずれかに該当する方
①世帯全員の所得が0円の方(公的年金収入のみの場合、その受給額が80万円以下の方)
②老齢福祉年金を受給されている方
区分Ⅱ=世帯全員が住民税非課税である方

◆高額療養費の自己負担限度額が8月から見直しされます
高額療養費の自己負担限度額が、平成29年8月から下記のとおり見直しされます

区分	1カ月の自己負担限度額*	
	平成29年7月まで	平成29年8月から
現役並み所得者	外来(個人単位)	44,400円
	外来+入院(医療費総額-267,000円) [世帯単位] ×0.01+80,100円**2	57,600円
一般	外来(個人単位)	12,000円
	外来+入院(世帯単位)	44,400円
住民税非課税世帯	区分Ⅱ 外来(個人単位)	8,000円
	区分Ⅱ 外来+入院(世帯単位)	24,600円
区分Ⅰ	区分Ⅰ 外来(個人単位)	8,000円
	区分Ⅰ 外来+入院(世帯単位)	15,000円

*1 月の途中で75歳の誕生日を迎えることにより加入する方(障害認定で加入する方を除く)は、加入した月の自己負担限度額が2分の1に調整されます

*2 多数該当(過去12カ月に3回以上世帯単位における高額療養費の支給に該当し、4回目以降の支給に該当)の場合の自己負担限度額は44,400円です

*3 1年間(8月1日から翌年7月31日まで)の外来の自己負担額合計の限度額が144,000円となります

*4 一般区分においても多数該当(*2)が設定されます

広告

広告



7月9日(日)はよもぎ湯を楽しみませんか 所 浴場組合加盟5浴場 詳 環境生活課 電 (32) 6333

催し・講座

花火&産業夜景鑑賞 バスツアー

とまこまい港まつり初日に行われる花火大会を間近で鑑賞し、西港周辺の工場夜景スポットを巡るツアー

日 8月4日(金) 19時〜22時
所 コース公設地方卸売市場、西港周辺〜真砂町

定 40人 抽選
持 雨具など
申 7月21日(金)までに往復はがき(消印有効)で、往信用裏面に住所、氏名、年齢、電話番号。返信用表面に住所、氏名を記載し 〒053-0022 表町5-11-5 ふれんどビル1階 苫小牧観光協会「バスツアー」係 電 (34) 7050

※申し込みは、はがき1枚につき2人まで
詳 観光振興課 電 (32) 6448

緑化施設見学会

緑に親しむバスツアー
日 7月13日(木) 9時〜16時
所 滝野すずらん丘陵公園(札幌(雨天決行))

日 8月5日(出)
定 50人 申し込み順
申 7月10日(月)までに電話で市民自治推進課 電 (32) 615

どりに外国籍市民と参加し、交流しませんか

日 8月3日(木)
対 小学生以上(小学生は保護者同伴)
定 30人 申し込み順
所 市民会館(HPでダウンロード可)で配布の申込書に必要事項を記入し、7月14日(金)8月1日(火)に直接またはファクスで 市民会館 電 (33) 7

舞台裏の見学と、フライングスピーカーのサウンドを体験

日 8月3日(木)
対 小学生以上(小学生は保護者同伴)
定 30人 申し込み順
所 市民会館(HPでダウンロード可)で配布の申込書に必要事項を記入し、7月14日(金)8月1日(火)に直接またはファクスで 市民会館 電 (33) 7

1991 市民生活課 電 (32) 6303
詳 市民生活課 電 (32) 6303

シルバー人材センター
日 7月18日(火) 9時
所 労働福祉センター
対 健康で働く意欲があり、おむね60歳以上の方
申 事前に電話でシルバー人材センター 電 (35) 1700

工業労政課 電 (32) 6432
日 7月8日(出)、9日(日) 9時〜19時(9日は16時まで)
所 イオンモール苫小牧
内 苫小牧港の役割や歴史の紹介など
詳 苫小牧港湾事務所 電 (33) 9113 市企業立地課 電 (32) 6438

7月の無料相談

内容・会場	とき・申し込み・詳細
総務省行政相談所 国の行政全般についての相談 所 市役所2階市民ギャラリー	日 3日(月) 13時〜15時 直接会場へ 詳 市民自治推進課 電 (32) 6152
一日子ども相談 18歳までの子どもとその家族に関する相談 所 市役所1階相談室	日 19日(水) 10時〜16時 申 電話で 室蘭児童相談所 電 0143(44)4152 詳 子育て支援課 電 (32) 6369
行政書士会くらしの無料相談会 遺言、相続、成年後見制度に関する相談 所 市民活動センター	日 27日(木) 13時30分〜17時30分 申 電話で 山崎行政書士事務所 電 (36) 5633 詳 山崎行政書士事務所 電 (36) 5633 社会福祉協議会 電 (32) 7111
無料法律相談 大谷和広弁護士による法律に関する相談 所 市民活動センター	日 23日(日) 9時〜12時 申 16日(日) 10時〜13時 電話で 男女平等参画推進協議会 電 (32) 3610 詳 男女平等参画課 電 (84) 4052
困りごとなんでも特設相談所 いじめ、差別、家庭内暴力など、人権問題の相談 所 札幌法務局苫小牧支局	日 13日(水) 9時30分〜12時30分 定 なし 申し込み順 ※予約制 申 電話で 札幌法務局苫小牧支局総務課 電 (34) 7151
消費生活・多重債務についての相談 所 消費者センター(市民活動センター)	日 月〜金曜日 8時45分〜17時15分 第1・3土曜日 10時〜15時(日曜日、祝日を除く。第2・4金曜日は20時まで) 直接会場へ 詳 消費生活 = 電 (33) 6510 多重債務 = 電 (32) 6119
無料市民相談 所 市民相談所(市民活動センター)	法律相談 壬生賢哉弁護士 日 28日(金) 9時30分〜12時(1人20分) 定 7人 申し込み順 申 3日(月)から市民活動センターで内容を話して相談券を受け取ってください。来られない場合はご連絡ください
	夜間心配ごと相談 市民相談所 電 (33) 2345では、平日8時45分から17時15分まで心配ごと相談を受け付けています

今月の納期・夜間納税相談

納期	固定資産税 都市計画税 国保税	2期	7月31日(月)
夜間納税相談	市税	7月26日(水)〜28日(金)、31日(月) いずれも20時まで	納税課(市役所2階30番窓口) 電 (32) 6274
	国保税	7月26日(水)〜28日(金)、31日(月) いずれも20時まで	国保課(市役所1階12番窓口) 電 (32) 6426

支払いの際は、便利な口座振替やコンビニ納付をご利用ください

幌市) 集 会場所市役所中央玄関ロビ
1 ※9時までに集合
定 大人 2千500円 小・中学生 500円 当日納入
定 40人 申し込み順
持 昼食(施設内での食事可)
申 7月4日(火)から電話でまちを緑にする会(緑地公園課内) 電 (32) 6507

木になる夏休み
2017
日 7月30日(日) 10時〜12時、13時〜15時
所 胆振総合振興局森林室(矢代町)
対 小・中学生
内 木工作や丸太切り体験、パネル展示など
定 木工クラブづくりは各50人 先着
詳 胆振総合振興局森林室 電 (72) 5122 市緑地公園課 電 (32) 6507

小・中学生のための
札幌親子しおさいコ
ンサート
日 9月2日(出) 13時30分開演
所 市民会館
対 小・中学生とその保護者(ご親族の同伴可)

ボランティアスク
ール参加者の募集
①中学生の部
障がい者福祉施設利用者との交流、作業体験など
日 7月31日(月)、8月1日(火)(宿泊なし)
所 市民活動センター、緑星の里
対 中学生

サマーキャンプ
参加者の募集
日 8月10日(木)〜12日(土) ※事前研修 7月17日(月)
所 青少年キャンプ場(アルテナ内)
対 リーダー養成事業登録者(小学5年生〜高校3年生)
※未登録の方も随時登録可能
内 テント設営、まき割り、レクリエーションなど
定 4千円 事前研修時納入
申 50人 申し込み順
詳 青少年課で配布の申込書を7月10日(月)までに 青少年課 電 (32) 6759

ぐるりWorld
交流会
とまこまい港まつりの市民お

みなとパネル展
日 7月8日(出)、9日(日) 9時〜19時(9日は16時まで)
所 イオンモール苫小牧
内 苫小牧港の役割や歴史の紹介など
詳 苫小牧港湾事務所 電 (33) 9113 市企業立地課 電 (32) 6438

老人保健施設入所者との交流、車いす介助体験など
日 8月3日(木)〜4日(金) 1泊2日
所 市民活動センター、みどりの苑
対 小学5、6年生
定 15人 申し込み順 ※初参加者優先
持 1日目の昼食
申 7月3日(月)〜14日(金)に電話でボランティアセンター 電 (84) 6481
詳 青少年課 電 (32) 6759

駒澤大学連携・長生
大学「市民公開講座」
日 8月9日(水) 10時〜11時30分
所 苫小牧駒澤大学
内 アイヌ語地名からみたアイヌ文化の自然観
定 50人 申し込み順
申 7月31日(月)までに電話でアイビー・プラザ 電 (33) 8131

環境生活課 電 (32) 6333

市民生活課 電 (32) 6303

労働福祉センター

市民活動センター、みどりの苑

青少年課

市民活動センター

市民活動センター

市民活動センター

市民活動センター

市民活動センター

市民活動センター

市民活動センター

市民活動センター

広告

広告

7月28日(金) 9時～16時 森林資料館、森林記念館を一般公開します 詳 北大研究林 電(33)2171

催し・講座

子ども七宝焼き教室

日 7月29日(出) 10時～12時
対小学生(低学年は保護者同伴)
内 七宝焼きでプローチまたはキーホルダーを作る
定 700円 申し込み時納入
定 10人 抽選

所申詳 7月3日(月)～14日(金)に往復はがき(消印有効)で、往信用裏面に講座名、住所、氏名、学年、電話番号を、返信用表面に住所、氏名を記入し 〒059-11272 のぞみ町1-2-5 のぞみコミセン 電(68)6711

都市鉱山からつくるーみんなのメダLPプロジェクト

東京2020オリンピックピックパラリンピックの約5千個の金・銀・銅メダルを、全国各地で集めた携帯電話やパソコンから抽出したリサイクル金属で作るプロジェクト。市役所1階ロビーに専用拠点回収BOXを設置

リサイクルプラザ苦小牧

①リサイクル自転車抽選販売会
自転車(大人用・子ども用)の抽選販売
②素足に気持ちいい!布ぞうり作り
着なくなったTシャツ4枚で布ぞうりを作る

日 7月28日(金) 13時～16時
定 5人 申し込み順
所申詳 ① 7月14日(金)～23日(日) 9時～17時に備え付けの用紙で ※7月25日(火)に抽選し当選者に通知。当選品と引き換えに代金納入。引き取りは8月5日(土)まで ② 7月1日(土)9時から リサイクルプラザ 苦小牧 電(55)2970

男女平等参画推進センター

①夏休み親子料理教室
●お母さんといっしょにパンを作ろう 7月22日(出) ●お父さんといっしょにパンを作ろう 7月23日(日) いずれも

9時30分～12時
対小学生と母親または父親(定時に) ※きょうだいで参加の場合は、1人につき600円加算
定 各15組 抽選
持 エプロン、三角巾、ふきん、タオル、子どもの上靴
②輝く女性たち!!ヨガでリフレッシュ
日 8月21日～9月25日 毎週月曜日 10時～11時30分 ※ただし9月18日を除く
¥千240円(納入方法は受講決定時に)
定 20人 抽選
持 ヨガマットまたは大きなバスタオル、タオルなど
所申詳 ① 7月10日(月)までに ② 7月13日(木)までに 直接または往復はがき(消印有効)、HP、携帯サイトで 往復はがきの場合は、往信用裏面に希望講座名(1枚につき1組1講座)、住所、参加者全員の氏名(ふりがな)、年齢(子どもは学年)、職業の有無、電話番号、無料託児(1歳～中学生)希望の方は子どもの氏名(ふりがな)、生年月日。返信用表

夏休み子どもスペシャル

獣医さんの野生動物救護の現場をウオッチング

救護施設を専属獣医師が案内し、獣医師の役割やウトナイ湖野生鳥獣保護センターでの救護の現状などを学ぶ

②環境省のレンジャーと一緒に
環境省の仕事について紹介し、自然情報収集やごみ拾い活動を行う
日 7月28日(金) ① 10時～12時

野生動物救護講座(中級編)

日 7月15日(出) 10時～12時
対 高校生以上
内 野生動物の救護体制や人獣共通感染症、野鳥識別など
定 20人 申し込み順
所申詳 7月1日(土)～14日(金)にウトナイ湖野生鳥獣保護センター 電(58)2231

いんれんと探訪「勇弘の植物観察会」

日 7月15日(出) 10時～12時
対 小学生以上
内 ふるさと公園の周辺で在来種や外来種の植物を観察
定 20人 申し込み順
所申詳 勇武津資料館 電(56)201

COCOTOMA

①もくようマルシェ
日 7月13日～27日 毎週木曜日 11時～16時
COCOTOMA

子ども料理教室「お菓子を作ろう!!」

日 8月3日(木) 14時～16時
対 小学生3～6年生

まちなかイベント

①いまむら直子ジャズピアノ弾き語り ～心の唄コンサート
日 7月14日(金) 18時～19時
定 100人 申し込み順
②第23回とましん「まち市」
ペーパーファッションショーなど
日 7月22日(出) 10時～12時
③苦小牧総合経済高校「ペーパーファッションショー」作品展示


苦小牧高等技術専門学院見学会参加者募集

日 7月28日(金) 13時30分～15時30分
内 就職に役立つ高度な技能の習得や、実習の見学
所申 電話で 苦小牧高等技術専門学院 電(55)7007
詳 工業労政課 電(32)6432

就職活動に関する無料相談

日 7月12日(水) 10時～11時30分、26日(水) 14時～15時30分
所 ワークプラザとまこまい 対 15～39歳
申 前日までに電話で とまこまい若者サポートステーション 電(82)7141
詳 工業労政課 電(32)6432

～移動図書館車～ とまチョップ図書館号を利用しよう!
とまチョップ図書館号は市内25カ所のステーションを巡回し、図書館と同じように使うことができます。巡回表は中央図書館などで配布の他、QRコードからも確認可能です。気軽にご利用ください
詳 中央図書館 電(35)0511



夏のウトナイ湖・ウォークラリー

自然観察路を一周しながら、夏の自然に関するクイズに挑戦(参加賞あり)
日 7月29日～8月20日 毎週土・日曜日および8月11日(金) いずれも10時～16時 直接会場へ
所申 ウトナイ湖野生鳥獣保護センター 電(58)2231

広告

広告

催し・講座

職場定着セミナーを開催

採用方法や育成、組織活性化術などのセミナー
①人財を育てる！若手社員を定着させるためのセミナー
②大企業に負けない！女性の活用が職場定着につながるセミナー
7月20日(木) 10時～12時、13時～15時、15時30分～17時30分

再就職に必要な知識や技術・技能の習得および資格の取得

①介護基礎科
募集期間 7月11日(火)～8月10日(木)
②建設流通科2
募集期間 7月25日(火)～8月24日(木)
訓練期間 9月1日(金)～10月31日(火)

③苦小牧高等技術専門学院
定員を超えた場合は試験あり。定員を超えた場合は試験あり。
④電話で ハローワーク苦小牧
⑤工業労政課
⑥PMF2017苦小
⑦ケストラ演奏会

PMF2017苦小
ケストラ演奏会
7月27日(木) 18時30分開演
所 市民会館
曲目 シューベルト「交響曲第8番 ハ長調 D.944」ザ・グレイト など

PMF2017苦小
ケストラ演奏会
7月27日(木) 18時30分開演
所 市民会館
曲目 シューベルト「交響曲第8番 ハ長調 D.944」ザ・グレイト など

スポーツ

第2回ウォーキングスタンラリー
～みんなで歩こう会～
7月29日(土) 9時30分 ※全回参加者には、完全制覇証の交付とパーフェクト賞を、親子(子どもが中学生以下)で全回参加者には、親子パーフェクト賞を贈呈
対 4歳以上 ※小学生以下は保護者同伴
集合場所 日新小学校

料(生涯学習課で配布の整理券が必要)
チケット販売(ヤマハミュージックリテイリング苦小牧店(備さいとう楽器、市民会館、文化会館、アイビー・プラザ、各コミセン、ローソンチケット(Lコード:12272)、チケットぴあ(Pコード:327-035)、生涯学習課
定 指定席 561席、自由席 33席
生涯学習課 電話(32)6752 ※託児あり(事前申し込みが必要)

コース木もれびの道周辺(約5km)
持参品、タオル、雨具
申請 総合・日吉・川沿公園体育館、白鳥王子アイスアリーナ、日新温水プール、沼ノ端スポーツセンターで配布の申込用紙を7月3日(月)～14日(金)に直接または電話、Eメール、HPで スポーツ推進室 電話(34)96011 sports@city.tomakomai.hokkaido.jp

基礎から学ぶはじめの弓道教室

8月23日～10月25日 毎週水曜日 計10回 18時30分～20時30分
所 総合体育館
対 高校生以上
対 3千700円 事前納入
定 15人 抽選
持 白足袋
申 7月1日(土)～20日(木)に郵便番号、住所、氏名(ふりがな)、性別、年齢、電話番号、学校名・学年(学生の場合のみ)、保護者氏名(高校生の場合のみ)をEメールで 体育協会 電話(37)7100 kyo.situ@tomakomai-taikyo.or.jp

川沿公園体育館
①小学生バドミントン教室
7月27日(木)、29日(土)、31日(月)、8月2日(火)、3日(水)いずれも13時30分～14時30分
対 小学4～6年生
対 千円 当日納入
②小学生フットサル教室
7月28日(金)、31日(月)、8月2日(火)、4日(水) いずれも10時～11時
対 小学1～3年生
対 800円 当日納入

ストップ・ザ・交通事故死！
交通事故発生状況(1月1日～6月4日)
発生件数 246件(前年比93件増)
死者 4人(前年比2人増)
傷者 272人(前年比92人増)

川沿公園体育館
①小学生バドミントン教室
7月27日(木)、29日(土)、31日(月)、8月2日(火)、3日(水)いずれも13時30分～14時30分
対 小学4～6年生
対 千円 当日納入
②小学生フットサル教室
7月28日(金)、31日(月)、8月2日(火)、4日(水) いずれも10時～11時
対 小学1～3年生
対 800円 当日納入

ふくし大作戦!!!2017

《warm heart!でつながるまちづくり》

活みなぎるふくしのまちづくり

総合福祉課 電話(32)6354

認知症の合図 市民フォーラム「認知症になっても住み慣れた地域で暮らすために」

認知症の早期発見や地域における支援の在り方について、松本診療所のわすれクリニック院長の松本一生氏に講演していただきます。

とき 7月8日(土) 13時から(開場12時30分)

ところ 市民会館 小ホール 入場無料

定員 200人 申し込み順

申し込み 前日までに電話で 介護福祉課 電話(32)6344

障がい者のスポーツレクリエーション教室「ポッチャ教室」

ポッチャとは、皮でできたボールを投げ、ジャックと呼ばれる白い的球にどれだけ近づけられるかを競う障がい者スポーツ。パラリンピックの正式種目です。

とき 7月22日(土) 10時から

ところ 福祉ふれあいセンター 体育館

対象 市内在住の障がい者とその援助者、小学生以上の一般参加者

申し込み 電話で 発達支援課 電話(34)5821

誰でも簡単にできる!

検診受診時のとまチョップポイント付与方法が変わります

これまで検診を受けた方に、案内文書とポイント引換券を送付していましたが、今後は下図の案内文書だけでポイントを受け取ることができるようになりました。(引換券は同封しません)

対象となる検診 市が実施するがん検診、肝炎ウイルス検診、歯周病検診

STEP① 上記の対象となる検診を受ける

STEP② 検診を受けた方へ引換対象ポイントを記載した案内文書が送付されます。(右の図) ※検診1つにつき、100ポイントです。

STEP③ 案内文書ととまチョップポイントカードをポイント引換可能施設に持参。 ※カードをお持ちでない場合は、その場でお渡しします。

ポイント GET!!

場所	住所
市役所本庁舎 1階案内	旭町4-5-6
のぞみコミセン(出張所)	のぞみ町1-2-5
勇払出張所	字勇払33番地
住吉コミセン(証明取扱所)	住吉町1-3-20
沼ノ端コミセン(証明取扱所)	沼ノ端中央4-10-16
豊川コミセン(証明取扱所)	豊川町3-4-21
とまチョップポイント事務局(株式会社オーティス)	弥生町2-3-1

お得な情報を毎月お届け!

政策推進課 電話(32)6042

市長公約の取組状況（概要）

▶ [詳細](#) 政策推進課 ☎(32)6039

岩倉市長は、3期目の市長選挙において、5つの基本政策を柱とする25項目にわたる市長公約を掲げました。これらの公約は市民の皆さんとの約束であり、任期中に達成すべき重要テーマと位置づけ、取り組みを進めています。苫小牧市では、市長公約の進捗状況を評価しましたので、その概要をお知らせします

I 行革を進め、無駄のない効率的な都市機能をもつまち 苫小牧 築きます！ 81%

1. 新たな「財政基盤安定化計画（H28～）」と「新行政改革プラン（H27～）」を策定し、効率的な行財政運営に努めます ▶85%
2. 限られた財源の中での効率的な予算編成と執行に努めます ▶80%
3. 公共施設再配置を進めるとともに、新たに市民ホールの建設に着手します ▶80%
4. 広域連携事業を推進します ▶95%
5. コンパクトで機能的なまちづくりを進めます ▶65%

II 産業流通の活性化、働く人の明るい笑顔あふれるまち苫小牧 導きます！ 76%

1. 中心市街地活性化計画を具体的に推進します ▶80%
2. 企業誘致を積極的に推進し、地域経済の活性化と雇用機会の拡大に取り組みます ▶80%
3. 新千歳空港発着枠拡大や周辺土地利用を進めます ▶65%
4. とまチョップの活用や新たなイメージ戦略による活性化を推進します ▶75%
5. 空港、港湾のダブルポートとして、一層の機能強化を図ります ▶80%

III お年寄りや子供たちが安心して暮らせるまち 苫小牧 育てます！ 79%

1. 効率的な学校施設整備を進め、安心安全な学校給食の提供に努めます ▶75%
2. 地域急性期病院としての役割を果たす市立病院の機能強化を進めます ▶85%
3. 高齢者・障がい者の住みよいまちづくりを推進します ▶75%
4. 旧道立病院や新保健センターの活用を図ります ▶95%
5. 消防力の強化に取り組みます ▶65%

公約全体の進捗状況

81.2%

IV 自然を生き、環境と調和のとれた美しいまち苫小牧 守ります！ 85%

1. 053大作戦を継続し、ごみ減量、リサイクル、環境美化推進に取り組みます ▶75%
2. 「ウトナイ湖野生鳥獣保護センター」や「道の駅ウトナイ湖」の機能の充実を図ります ▶85%
3. 自然災害に強い、快適生活環境のまちづくりを進めます ▶85%
4. 地球温暖化への対応施策を実施します ▶85%
5. 安心安全な市民生活のための施策を進めます ▶95%

V 心の通い合う、やさしい音楽の流れる暖かなまち苫小牧 愛します！ 85%

1. 市民スポーツ推進のための各種施策を実施します ▶95%
2. 生涯学習機会の充実に取り組みます ▶80%
3. 男女平等参画都市宣言を踏まえた施策を実施します ▶65%
4. 国際交流事業の充実を図り、苫小牧市の国際化を推進します ▶95%
5. 「カルチャー・アートタウン・TOMAKOMAI」(CAT)政策を実施します ▶90%

平成28年度末までに実施した取り組みの一部を紹介します！

1. スポーツ都市宣言50周年記念事業を実施しました

「つなごう スポーツ大作戦」と「ふくし大作戦!! 2016」との協働で、「つなごう 市民大運動会」や「スポーツ都市宣言50周年記念式典」など、合計52の事業を実施しました



2. 豊川コミセンを「福祉避難所」を兼ねた施設へと改修しました

「福祉避難所」や災害時の活動拠点としての機能を確保し、リニューアルオープンしました



詳細は、☎で公表しているほか、市役所2階情報コーナー、勇払・のぞみ出張所、各コミセン、植苗ファミリーセンター、中央図書館でご覧になれます。また、希望の方には郵送しますので、政策推進課までご連絡ください

みんなの



なかむら なぎさちゃん かしわぎ ゆづきくん こしはら まゆちゃん

5月末の人口と世帯

総数 ▶ 172,670人 (対前月比: 16人増)
男性 ▶ 84,212人
女性 ▶ 88,458人
世帯数 ▶ 87,731世帯

とまこまい日記

Tomakomai Happy Diary

手話は一つの「言語」です

手話で簡単な自己紹介や日常会話などを学べる、手話専任職員養成講習会が市民活動センターで行われました。参加した方々は、手話をさまざまな場面で活用できるよう、楽しみながらも真剣に学んでいました。



6月6日(火)

ごみゼロ 530の日

ごみの減量や食品ロスの削減、地球環境への意識啓発を目的としたイベントがイオンモール苫小牧で開催されました。会場では、食品保存のテクニック紹介や保冷剤から消臭剤を作る体験コーナーのほか、エコドライブシミュレーターも設置され、訪れた市民は実際に体験しながら地球環境について学んでいました。



5月30日(火)

編集後記

中学校の体育大会に行ってきました。迫力ある走りやチームワーク、熱気あふれる応援に子どもの成長の早さを感じさせられました！幼い頃が懐かしい…(清)

いよいよご当地キャラふれんどフェスティバルが開催されますね。あのアニメに出てくる体が幼児化する薬を飲んで、ふわふわ遊具で思いきり遊びたいです(植)

猫ってかわいいな～と思いつつも、幼い頃にかっちゃんとしたトラウマが消えず、いまだに猫をなでられません。この現状、(高)ニャンとかしたい…(志)

イオンで行われたごみゼロ530の日のイベント。食品保存テクニック紹介での司会の素晴らしさ＆面白さに芸人さんと呼ばれたのかと思っていたら、市の職員でした！(高)

市役所・出張所などの連絡先

市役所 ☎053-8722 苫小牧市旭町4丁目5番6号
☎0144(32)6111 (代表)

勇払出張所 ☎059-1372 苫小牧市字勇払33番地
☎0144(56)0003

のぞみ出張所 ☎059-1272 苫小牧市のぞみ町1丁目2番5号
☎0144(67)0464

市政に関するご意見、ご提案などは(市民自治推進課)
☎0144(32)6152 ☎0144(34)7110
✉siminjiti@city.tomakomai.hokkaido.jp

苫小牧市役所ホームページ
☎http://www.city.tomakomai.hokkaido.jp/

携帯電話対応の情報提供サイト
☎http://www.city.tomakomai.hokkaido.jp/index_m.html

ホームページ QRコード

