

事業主の皆さんへ

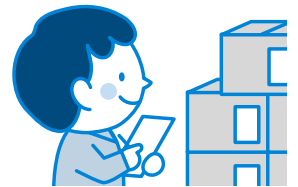
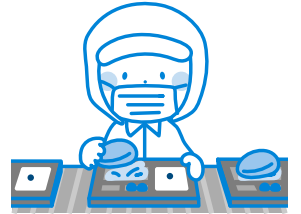
4月1日から 障がい者の 法定雇用率が 引き上げになります

詳 ハローワーク苦小牧
☎(32)5221

事業主区分	法定雇用率	
	現行	4月1日から
民間企業	2.0%	2.2%
国・地方公共団体など	2.3%	2.5%
都道府県などの 教育委員会	2.2%	2.4%

4月1日から、いずれの事業主区分でも0.2%引き上げとなります。
また、対象となる事業主の範囲も、現行の従業員50人以上から従業員45.5人以上に広がります。

このことで、障がいのある方が地域でごく普通に暮らし、地域の一員として共に生活できる社会の実現に向かって、前進することとなります。



✿ 相談支援事業を行っています ✿

☎ 胆振日高障がい者就業・生活支援センター「すて〜じ」

所 双葉町3-7-7 ☎(56)5119

☎(56)5344

障がいのある方の「働きたい」「働き続けたい」を応援するための相談・助言、職場実習のお手伝いや、現在雇用している、またはこれから雇用を考えていて「不安がある」「どのような仕事内容が向いているのか」など事業主の方への相談も行っています。

お気軽にご相談
ください!



就業支援担当

ふじのぶ
藤信さん

いのまた
猪股さん

☎ 市障がい福祉課

障害者就労相談員が相談に応じ、関係機関と連携して就労に向けた支援を行います。☎(32)6356



広報とまこまいは、誰もが見やすいように、ユニバーサルデザインフォントを使用して作成しています。また、植物油インキ、古紙80%以上の再生紙を使用し、環境に配慮しています。

Fontworks
UDFont

R80
古紙パルプ配合率80%再生紙を使用

VEGETABLE
OIL INK

アイコンの見方

所 ところ 詳 詳細
☎ 電話番号 ☎ ファクス

「Start Line」今までの軌跡、これからの奇跡」をテーマに、平成30年の成人式が市民会館で行われ、美しい振袖や真新しいスーツ姿の新成人千135人が参加しました。新成人は、友人との久しぶりの再会を楽しむとともに、成人宣言や激励の言葉を通して、大人としての一歩を歩みだしました。



1月7日(日)

平成30年 苦小牧市成人式

表紙から