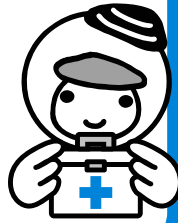


健康ガイド



10月の休日当番病・医院

診療時間 | 内科、外科 = 9時～17時
歯科 = 9時～12時

ホームページでもご覧になれます

☎健康支援課 ☎(32)6407

10/4
日

- 内科 浪岡内科消化器科クリニック ☎(51)2811
- 外科 K&Aクリニック ☎(71)2000
- 歯科 宮本歯科 ☎(72)9050

10/11
日

- 内科 たかせ内科クリニック ☎(73)6233
- 外科 同樹会苫小牧病院 ☎(36)1221
- 歯科 みかみ歯科・矯正歯科医院 ☎(35)3939

10/18
日

- 内科 たくしん小児科 ☎(53)7788
- 外科 苫小牧日翔病院 ☎(72)7000
- 歯科 三輪歯科医院 ☎(32)3247

10/25
日

- 内科 とまこまい北星クリニック ☎(57)8000
- 外科 アーク整形外科クリニック ☎(68)6111
- 歯科 すずらんファミリー歯科 ☎(74)1018

夜間・休日急病センター

所在地 | 旭町2-9-2 ☎(32)0099
診療科目 | 内科、小児科
診療時間 | 平日 午後7時～翌朝7時
土曜日 午後2時～翌朝7時
休日 午前9時～翌朝7時

救急時、受診先が分からないときは
☎「北海道救急医療・広域災害情報システム」
☎0120(20)8699、携帯電話・PHSの方は
☎011(221)8699
夜間子どもが急病にかかったとき
☎「子ども医療電話相談」
☎#8000または☎011(232)1599

とまこまい医療介護連携センター
所在地 | 旭町2-4-20 ☎(37)0177
受付時間 | 平日 8時30分～17時

☎「医療と介護の相談窓口」
訪問診療を必要とする方はお気軽に
ご相談ください

子どものための健診・教室

☎教育・福祉センター 3階
☎健康支援課 ☎(32)6411

名称	とき	対象	内容	その他
赤ちゃん教室 「2か月児」	29日(休) 9時30分～10時30分	令和2年8月生まれの子*と親 定30組 申し込み順	離乳食の進め方、 赤ちゃんの育ち方	開催日の2日前までに健康支援課へ
赤ちゃん教室 「6・7か月児」	9日(金)、23日(金) 14時15分～15時15分	令和2年3・4月生まれの子*と親 定20組 申し込み順	9日＝これからの発達を考えよう、赤ちゃんと遊びましょう 23日＝離乳食の進め方、お口のケアと相談タイム	開催日の2日前までに健康支援課へ ※いずれかの対象月齢でご参加ください
赤ちゃん教室 「11・12か月児」	28日(休) 9時30分～10時30分	令和元年10・11月生まれの子*と親 定20組 申し込み順	元気に遊ぼう親子遊び	
「1歳6か月児」健康診査	13日(火) 9時30分～10時45分、 13時～14時30分 14日(水) 9時30分～10時45分	平成31年3月生まれの子 (2歳未満の未受診児についてもご相談ください)	心身の発達状況の確認	対象者に通知
「3歳児」健康診査	14日(水) 13時～14時30分 15日(木) 9時30分～10時45分、 13時～14時30分	平成29年9月生まれの子 (4歳未満の未受診児についてもご相談ください)		
BCG接種 ☎(32)6407	12日(月)、26日(月) 接種開始時間＝いずれも14時から (受付＝13時30分～14時30分) 直接会場へ	1歳に至るまでの乳児	(注) 1. 標準的な接種年齢は生後5～8カ月 2. 接種できない方: 37.5度を超える発熱があったり、重い病気の方や以前に予防接種で強いアレルギー反応があった方 3. その他: 接種後27日間は、MR・水痘・おたふくかぜの予防接種は受けられません 持母子健康手帳、予診票、バスタオル ※保護者同伴	

市民健康教室

300とまチョップポイント ☎健康支援課 ☎(32)6407

とき	ところ	内容	申し込み
8日(木) 13時から	見山東福祉センター	糖尿病のお話 ～自分でできること～	直接会場へ ※マスクの着用をお願いします

対がん協会のがん検診

☎健康支援課 ☎(32)6407

実施がん検診	とき	ところ	定員	申し込み
胃・肺・大腸・子宮・乳	★11月16日(月) 受付場所・時間 市役所1階ロビー＝7時10分～7時25分 沼ノ端コミセン＝7時30分～7時50分 ※札幌の会場まで無料バスで送迎	北海道対がん協会	50人	27日(火)までに健康支援課へ(申し込み順)