

広報

とまごまい

とどけます まちの こえ まちの いいとこ

2021
1
vol.1814

※紙面に関するご意見・ご感想は下記まで
広報とまごまい 令和3年1月1日発行 第1814号



とまごま
©2011 苫小牧市

特集Ⅰ
企画展
総天然色!考古資料のあざやかな世界

特集Ⅱ
MONOテク苫小牧 ~技術で拓け、夢・未来~

新年を迎えて 市長新年あいさつ

新型コロナウイルス感染症の影響により、イベントなどが中止となる場合があります。また、イベントへの参加など、外出の際はマスクの着用をお願いします。



苫小牧市LINE公式アカウントでは、新型コロナウイルス感染症に関する情報を発信しています

友だち追加は
こちらから



苫小牧市公式Facebookは
こちらから



編集・発行 / 苫小牧市総合政策部政策推進室秘書広報課
☎0144(32)6108(直通) ☎0144(32)1117

広告

広告

広報とまごまいの電子書籍はこちらから。
www.hokkaido-ebooks.jp

Hokkaido ebooks

北海道内のすべてがそろった「電子書籍」ポータルサイト「ホッカイドウイーブックス」
ホッカイドウイーブックス実行委員会(株式会社 須田製版 内) Tel.011-521-1000(代表)



広報とまごまい・広告のご案内

あなたの会社を広報とまごまいでPRしてみませんか?
申し込みは下記の広告代理店へご連絡ください。(金額は税込み)

●5cm×18.5cm (1枠)44,000円 ●13cm×18.5cm (1枠)110,000円

株式会社 北日本広告社 苫小牧支社 ☎0144(36)7751

印刷/樹須田製版

令和3年

新年を迎えよう

◆市長新年あいさつ◆



苦小牧市長
いわくら ひろふみ
岩倉 博文

まず初めに、新型コロナウイルス感染症の感染拡大を防ぐため、日々、ご尽力いただいている医療・介護従事者の方々や、感染症の拡大防止にご協力をいただいている市民の皆さま、市内事業者の方々に、心よりお礼を申し上げます。一日も早い収束を願うとともに、感染拡大防止・地域経済対策・健やかな日常という重点軸をテーマにして、市民と企業市民が一日も早く日常を取り戻すことができるよう対応してまいります。新型コロナウイルス感染症の脅威はまだまだ予断を許さない状況でありますが、今後も市民の皆さまの健康と安全を守るため、市政の推進に一層力を尽くしていく決意を新たにしております。

さて、本市にとって長年の悲願でありました、道央自動車道苦小牧中央インターチェンジが、昨年12月13日に開通となりました。一昨年の緑跨線橋の架け替えと併せ、市内中心部とのさらなる交通アクセスの向上を実現することができました。今後の経済活動をはじめ、物流の効率化や広域救急医療搬送、災害対応など「命のみち」としての役割を期待するとともに、北海道経済を支える「要」のまちとしての役割を果たしてまいりたいと考えております。

本年1月には「苦小牧市子どもを虐待から守る条例」が施行され、また、苦小牧市子ども相談センター及び北海道室蘭児童相談所苦小牧分室が市内双葉町に開設されます。社会全体で子どもを守るという本市全体の意識醸成と子育て支援の施策推進ならびに、児童相談体制のより一層の充実を図り、児童虐待のないまちを目指します。

また、4月1日からは旧明徳小学校の校舎を活用し、道立の特別支援学校として「北海道苦小牧支援学校」が開設されます。障がいのある児童生徒に対して、より身近な場所で専門性の高い教育を受ける機会が確保されることとなりますが、本市の特別支援教育においても、連続した多様な学びの場、学びの機会が設定されることにより、さらに充実されるものと期待しております。

さらに、4月1日から「苦小牧駒澤大学」の校名が「北洋大学」に変更されます。人口減少と少子高齢化が同時進行する社会の中で、活気あるまちであり続けるためには、大学がこれまでに以上に盛り上がり、このまちで活躍する人材が輩出されることが必要となります。苦小牧の未来を創る原動力となる学生が、学業やスポーツなどに励み、実り多いキャンパスライフを送っていただけるよう、大学関係者や地域の方々と共に、しっかりとサポートしてまいります。

今夏に開催が延期されましたが、東京2020オリンピック・パラリンピック競技大会においては、聖火リレーとパラリンピック採火式が本市で実施されます。全国で初めてスポーツ都市宣言を行ったまちとして、市民の皆さまと一体となり大会を盛り上げ、スポーツのまち苦小牧を全国に発信してまいります。

10月には、同じく延期となっておりますが、第44回全国育樹祭が本市で開催されます。森林に対する愛情を培うことを目的に、森林がもたらす恩恵や木の持つ優しさ・温もりを体感できる取り組みを進め、継続して森を守り育てることの大切さを普及啓発し、次世代に継承してまいります。

これまでと変わりに市政へのご支援とご協力をお願いいたしますとともに、市民の皆さまのご健勝とご多幸を祈念申し上げ、新年のご挨拶といたします。

広報
とまごまい

2021
1
vol.1814

2 市長新年あいさつ

4 特集Ⅰ
企画展「総天然色！
考古資料のあざやかな世界」

6 特集Ⅱ
MONOテク苦
小牧「技術で掛け、
夢・未来」

8 市政トピックス
有償ボランティアによる生活支援サービスを行ってまいります
令和3年度採用 市職員の募集／令和3年度 会計年度任用職員の募集／令和3年度保育所等入所児童を募集 ほか

10 カルチャーガイド
おでかけガイド

12 健康ガイド
健康教室／健康相談／健康NEWS ほか

15 市からのお知らせ
福祉／暮らし／催し／講座／スポーツ／相談／募集

25 市政トピックス
道央自動車道「苦小牧中央インターチェンジ」が開通しました！
「苦小牧駒澤大学」は北洋大学に校名が変わります
053大作戦「ステーション」／新型コロナウイルスへの経済対策について／ホームページのデザインが変わりました！！
／編集後記 ほか

表紙から

12月1日(火)／JR苦小牧駅南口 駅前広場

TOMAILLU SQUARE 2020

「TOMAILLU SQUARE」が今年も駅前に登場！3年目となる今年は、昨年までのドーム状イルミネーションから、幻想的な光の森にバージョンアップ。数分おきに音楽に合わせて変化する光は圧巻でした。2月14日(日)までの開催となっていますので、ぜひお立ち寄りください！



企画展

総天然色！ 考古資料のあざやかな世界

所蔵美術博物館 ☎(35)2550



●野田生1遺跡（八雲町）
北海道指定有形文化財
赤彩注口土器

期間 1月9日(土)～3月7日(日)

開館時間 9時30分～17時（入館は16時30分まで）

会場 第1・2展示室

休館日 毎週月曜日 ※1月11日(月)は開館し、翌12日(火)が休館

観覧料 一般300（240）円、高大生200（140）円、中学生以下無料

※（ ）内は10人以上の団体料金、年間観覧券での観覧可
※併せて収蔵品展、常設展示も観覧できます

展示概要

遺

跡から出土する資料の中には、色鮮やかなものが数多く見られます。赤色に塗られた土器や漆塗櫛、お墓の底にまかれたベンガラ、遠く運ばれてきた黒曜石やアオトラ石、ヒスイといった石器や玉類の素材。これらは当時の人々が遠隔地からわざわざ取り寄せて使用していた顔料や鉱物によるもので、道具の形や機能とはまた異なるモノづくりの考え方の一端を表しています。考古学はモノを通して過去のヒトの営みを解明する学問であり、モノには「形」と「色」の要素が含まれます。しかし、長い埋没中に失われやすい色に関しては取り上げられることが多くありませんでした。

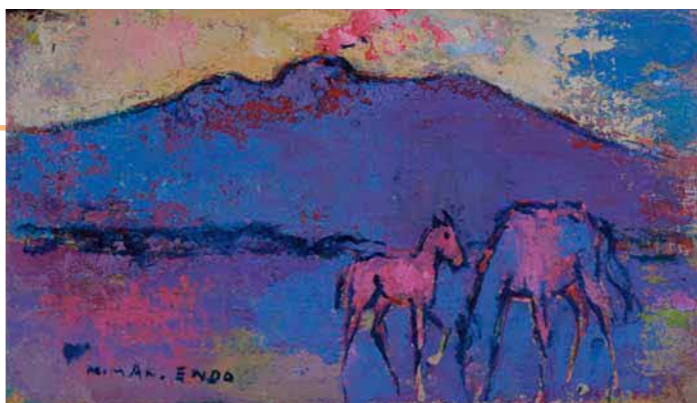
本展示では、これまであまり着目されていない考古資料の色に焦点を当て、その鮮やかな「色」を考古学、自然史のみならず美術的な側面からも見ていきます。



●社台1遺跡（白老町）
ヒスイや滑石製の装身具



●美沢1遺跡（苫小牧市）
お墓にまかれた赤い顔料



えんどう
●遠藤ミマン
《藍の親馬仔馬》
1979年
油彩・カンバス
苫小牧市
美術博物館蔵

色とヒト

ヒトが色を使い始めたのは10万年以上前からとされています。アフリカ大陸では、その時代の遺跡から装飾品や顔料が出土しています。日本でも旧石器時代からこうした資料は見られ、千歳市柏台1遺跡からは2万年以上前に使われていた、赤い顔料を製造する道具が出土しています。何に塗られていたかは不明ですが、はるか昔にすでに色を求めていた人々の努力や工夫がうかがえます。

苫小牧市内では、縄文時代早期（およそ7千年前）の赤い顔料であるベンガラが付着した貝や赤く塗られた土器、縄文時代後期（およそ3千年前）の漆塗櫛が出土しています。また、白滝や置戸産の黒曜石で作られた石器、平取町でしか採れないアオトラ石で作られた石斧、新潟県糸魚川周辺でしか採れないヒスイ製の装飾品なども出土しています。

また、苫小牧市内で見つかっているお墓には、赤い顔料であるベンガラがまかれているものが多く見られます。血を表していると考えられたり、魔よけの意味があったと考えられていますが、実際はどうだったのでしょうか。

赤いモノ

ベンガラで赤く塗られた土器や漆塗り製品、「ハク製」の平玉などさまざまな赤い色を用いています。

青いモノ

ヒスイや滑石などを素材とした装飾品、平取町産のアオトラ石を素材とした石斧などは特定の産地で採れる原材料から作られました。

黒いモノ

黒色漆を塗った土器や黒く輝いて鋭く切れる黒曜石、蛇紋岩製の装飾品などがあります。

関連イベント

○学芸員による展示解説スライドトーク（企画展）

日1月9日(土)、2月11日(休) 11時～11時40分、14時～14時40分、3月6日(土) 11時～11時40分
定各25人 先着順
申直接会場へ

○まが玉をつくMINI

日1月23日(土) 10時～12時
対小学4年生以上
定小学3年生以下は保護者同伴で可
定15人 申し込み順
申1月6日(水)から電話で

○講演会

日2月6日(土) 14時～15時30分
演題「発掘調査からわかるアイヌ文化」
講師 平取町沙流川歴史館 館長 森岡 健治氏
定70人 申し込み順
申1月13日(水)から電話で
日3月6日(土) 14時～15時30分
演題「ガラス玉が語るものー丸い小さな世界からー」
講師 札幌国際大学縄文世界遺産研究室
室長 越田 賢一郎氏
定70人 申し込み順
申2月9日(水)から電話で

○遺跡報告会

近年苫小牧市内で行った遺跡の調査について報告します。
日3月7日(日) 14時～15時
講師 美術博物館 学芸員 岩波 連
定50人 先着順
申直接会場へ

同時開催!! 収蔵品展「色と絵く彩のひみつ」

期間 1月9日(土)～3月7日(日)
会場 第3展示室

●展覧会について

画表現において、色彩は現実の色味を再現する役割のほか、立体感や寒暖感などの感覚、喜怒哀楽の感情に働きかけるような力を持ちます。画家たちは独自の視点により、色とイメージを組み合わせて作品の中で表現してきました。

本展覧会では、収蔵作品の中から赤、黄、緑、青、紫を基調とする作品をそれぞれ色ごとに紹介します。静物画、人物画、心象画、風景画などさまざまな画題の作品を色という視点から一堂に並べ、一部屋の展示室でパレットのように展覧します。画家が色彩をどのように用いたか、類似する色味の作品を比較することで、色彩に託されたイメージの差異や表現の多彩さに着目します。

関連イベント

○学芸員による展示解説スライドトーク（収蔵品展）

日1月16日(土) 11時～11時40分、2月13日(土) 14時～14時40分
定各25人 先着順
申直接会場へ





MONOテック苦小牧

～技術で拓け、夢・未来～

北海道立苦小牧高等技術専門学院訓練生募集!

【工業・雇用振興課 〆(32)6432】

北海道立苦小牧高等技術専門学院
【MONOテック苦小牧】では訓練生を募集しています。
魅力あふれるMONOテック苦小牧で
専門的な知識・技術・技能を身に付け、
自らの確かな未来につなげましょう。

※MONOテック苦小牧とは北海道立苦小牧高等技術専門学院の愛称です



MONOテック苦小牧 とは……

ものづくり産業界で将来活躍するために必要な「専門的な知識・技術・技能」を基礎から学び、また、その職種に必要とされる多くの「免許・資格」の取得にも挑戦するとともに、「行《考》動力・コミュニケーション能力」など、訓練生が社会人として必要な基礎力の向上に取り組んでいます。
平成29年度より2年制課程を基本としていますが、今回の募集より、主に既卒で早期に就職を希望する方向けに、1年制課程の併設が追加されました。

魅力3

高い地元就職率

毎年、訓練生数の5倍前後の求人があり、直近5年間の就職率は80%台～100%の高い水準を達成しています。そのうち、70%以上の方が苦小牧市内の企業に就職しています。経験豊富な指導員による就職相談やインターンシップを通じた職業意識の醸成など、本人の希望や適性に応じた就職支援に取り組んでいます。

修了年月	就職希望者	就職者	就職率	苦小牧市内への就職	苦小牧市内への就職/就職者
平成28年3月	17人	16人	94.1%	15人	93.8%
平成29年3月	15人	14人	93.3%	11人	78.6%
平成30年3月	平成29年度より2年制課程に移行したため修了生はおりません				
平成31年3月	12人	10人	83.3%	7人	70.0%
令和2年3月	12人	12人	100%	10人	83.3%
計	56人	52人	92.8%	43人	82.6%

魅力4

低い離職率

苦小牧高等技術専門学院を修了し、就職した方の離職率は、新規高卒者の平均より大幅に低く、職場の定着率が高いことが特徴です。技術・技能や知識の習得に努めることはもとより、社会講話や就活講話など、きめ細かな就職支援を行い、職業観の醸成にも力を入れていきます。

在職期間	離職率	新規高卒者 (%)	
		北海道*	全国*
3年 (平成29年3月卒)	23.5	44.6	39.5

※令和2年11月北海道労働局調べ

魅力1

特色と特長

就職したときに即戦力として活躍できるよう、実技を主体とした訓練カリキュラム（2年制・1年制）となっています。また、働く上で必要とされている「各種の技能講習・安全衛生特別教育」の習得を訓練に反映することにより、自信を付けて社会で働くことができます。

取得可能な資格

専門資格	技能講習	安全衛生特別教育
溶接評価試験（金属加工科）、 二・三級技能検定（機械科）、 第一種・二種電気工事士（電気工事科）	ガス溶接（3科）、玉掛け（3科）、 小型移動式クレーン運転（3科）、 高所作業車運転（電気工事科）	アーク溶接（3科）、 クレーン運転（5t未満）（3科）、 自由研削砥石（3科）、 低圧電気取扱（電気工事科）

金属加工科

【主な学習内容】
金属同士を接合する溶接技術などを学び、「溶接技能士」を目指します。
【主な就職先】
鉄鋼構造物・産業機械・建築金物製作会社、プラント製作・保守会社、重機・特殊車両製作会社



経験豊富な指導員の複数配置により、一人一人に目の行き届いた訓練を行います。
モノテッカー

指導員1人当たりの訓練生数
(令和2年10月末時点)

訓練生数	指導員数	指導員1人当たりの訓練生数
11人	9人	1.2人

魅力2

きめ細かな少人数指導

【主な学習内容】
電気配線工事・設備保守技術などを学び、「電気工事士」を目指します。
【主な就職先】
電気設備・電気通信設備設計施工会社、防災設備会社、ビルメンテナンス会社



電気工事科

【主な学習内容】
各種産業機械の部品加工・保守技術などを学び、「機械加工技能士」を目指します。
【主な就職先】
産業機械・自動車部品・農業機械製造会社、精密金型製造会社・プラント保守会社



魅力3

機械科 (令和3年4月より精密機械科へ科名変更の予定)

魅力5

訓練生の高い満足度

令和元年11月と令和2年9月に、苦小牧高等技術専門学院で訓練に関する満足度についてアンケート調査を行った結果、8割以上の訓練生から「満足している」または「やや満足している」との回答がありました。

●電気工事科
令和2年3月修了
株式会社電気工事西川組
N・Yさん (31歳)
入社1年目

苦小牧高等技術専門学院の在学中に第一・二種電気工事士、消防設備士などのさまざまな資格を取得できたことが良かったと感じています。入社時は職場になじめるか、やっていけるか不安でしたが、先輩方からの丁寧な指導によって、少しずつですができることが増え、意欲や責任感が増したと自覚しています。仕事をしてみ、従事した現場が完成し、現場だった建物の前を通るたびに、この現場に携わることができたという達成感を得られており、この会社で働くことができ、本当に良かったと思います。

●機械科
令和2年3月修了
杉山工業株式会社
W・Aさん (20歳)
入社1年目

苦小牧高等技術専門学院を修了して良かったことは、年齢の離れた同級生がいたことにより、コミュニケーション能力が向上したことと、民間企業での経験がある指導員の方々から、現場での知識や技術を学び、さまざまな資格を取得できたことです。また、この会社で就職してやりがいのある仕事ができ、本当に良かったと思います。

～修了生からのメッセージ～

●金属加工科
令和2年3月修了
王子工営北海道株式会社
H・Sさん (21歳)
入社1年目

苦小牧高等技術専門学院の金属加工科で学んだことが就職先の仕事に役立つのか、自分の中に大変不安がありました。溶接作業を専門とする仕事をしてみて、学院で学んだことが仕事の上ですごく役立っていると思っています。溶接作業の仕事をして苦しいことも多々ありますが、皆さんの指導の下で真面目に頑張っていきたいと思っています。

令和3年度訓練生募集中!!

対●学校教育法による高等学校もしくは中等教育学校を卒業した方（令和3年3月卒業見込みを含む）●またはこれと同等以上の学力を有すると認められる方（高等学校卒業者と同等以上の技能習得能力を有すると認められる方または、高等学校中退（中学既卒含む）などの学歴を有する方）●金属加工科短期課程（1年制）については、職業の転換を必要としている求職者の方向けの訓練課程ですが、新規学卒（中卒含む）の方も応募可能です。

定若干名 申請 北海道立苦小牧高等技術専門学院 4月初旬まで 〆(55)7007 Instagram▶



苦小牧市ものづくり技能習得奨励金

市では、北海道立苦小牧高等技術専門学院の入校者（1年次）を対象に「苦小牧市ものづくり技能習得奨励金」を交付します。奨励金は、1人当たり10万円、授業料全額免除者と短期課程者は1人当たり5万円の予定です。（一部対象外規定有）

令和3年度保育所等入所児童を募集

詳 子育て課 電(32)6378

保護者が就労などの理由で保育を必要とする児童を、下表の通り募集します ※認定こども園は保育所部分のみが対象

■保育料 (3歳未満児クラスのみ)

父母の令和2年・3年度の市民税額を基準に決定
※対象の児童と生計が同一の祖父母などを含む場合があります

■入所日

4月1日(木)

募集施設・定員・対象一覧表

区分	所在地	施設名	電話番号	定員(人)	対象	
保育所	ウトナイ南3丁目	うとない	①③④ (82)8161	90	57日から	
	沼ノ端中央4丁目	沼ノ端おひさま	② (55)0705	60	4カ月から	
	拓勇西町7丁目	拓勇おひさま	②⑤ (52)0020	90	4カ月から	
	明野新町5丁目	あけの	④ (57)3543	90	57日から	
	美園町4丁目	【新】みその	③④ (34)4339	130	57日から	
	元中野町2丁目	なかの	② (38)5588	100	4カ月から	
	音羽町2丁目	おとわ	(36)5056	60	4カ月から	
	末広町1丁目	すえひろ	② (36)9656	70	57日から	
	山手町1丁目	山手キューピット	(73)2762	50	10カ月から	
	大成町1丁目	たいせい	①③ (72)9257	90	4カ月から	
	桜木町3丁目	さくらぎ	① (73)7033	70	4カ月から	
	日吉町2丁目	ひよし	①⑤ (73)7620	66	57日から	
	しらかば町5丁目	こいと	② (73)2600	60	57日から	
	日新町4丁目	いと北	(74)2110	120	57日から	
	宮前町2丁目	錦岡	④ (67)0033	90	57日から	
	認定こども園	字勇払142番地	勇払幼稚園	(56)2300	50	4カ月から
		北栄町4丁目	第2はくちょう幼稚園	(55)2221	90	3歳児クラスから
		北栄町3丁目	はくちょう幼稚園	① (55)3545	60	3歳児クラスから
		柳町4丁目	幼稚舎あいか	①④⑤ (53)0021	110	57日から
新中野町3丁目		苦小牧中央幼稚園	(84)7357	60	57日から	
清水町2丁目		苦小牧マーガレット幼稚園	(34)7810	90	4カ月から	
旭町2丁目		苦小牧聖ルカ幼稚園	(36)1156	36	6カ月から	
王子町1丁目		苦小牧ふたば幼稚園	④ (34)6250	113	57日から	
矢代町3丁目		苦小牧すみれ保育園	② (84)3520	87	57日から	
弥生町2丁目		かおり幼稚園	(72)5503	60	4カ月から	
花園町2丁目		はなぞの認定こども園	(71)6687	90	4カ月から	
見山町4丁目		苦小牧あおば幼稚園	(72)7411	20	3歳児クラスから	
光洋町3丁目		ひかり幼稚園	(74)4600	40	3歳児クラスから	
しらかば町5丁目		エンゼル幼稚園	(72)0101	50	3歳児クラスから	
日新町3丁目		ピノキオ苦小牧幼稚園	(73)3111	30	3歳児クラスから	
澄川町3丁目		苦小牧もも花幼稚園	(67)5650	60	4カ月から	
小規模保育施設		ウトナイ南6丁目	苦小牧なの花保育園	(53)6200	19	57日から2歳児クラスまで
		沼ノ端中央2丁目	バンビ保育園	(53)0550	19	4カ月から2歳児クラスまで
		沼ノ端中央3丁目	パンダ保育園	(84)1740	19	4カ月から2歳児クラスまで
		北栄町1丁目	第2ひだまりのもり保育園	(57)8205 ※ひだまりのもり保育園電話	19	57日から2歳児クラスまで
	北栄町2丁目	コアラ保育園	(61)1924	19	4カ月から2歳児クラスまで	
	拓勇西町4丁目	ひだまりのもり保育園	(57)8205	18	57日から2歳児クラスまで	
	春日町2丁目	苦小牧育成そよかぜ保育園	(35)1010	18	4カ月から2歳児クラスまで	
	光洋町3丁目	ひかりチャイルドケアセンター	(75)1006	19	4カ月から2歳児クラスまで	
	しらかば町5丁目	ベビーエンゼル!!	(75)7373	19	4カ月から2歳児クラスまで	
	柏木町2丁目	青空にじいる保育園	(74)7459	19	57日から2歳児クラスまで	
ときわ町3丁目	青空ことり保育園	(72)3266 ※電話	19	57日から2歳児クラスまで		

※保育時間は、日曜日、祝日などを除く7時30分～18時30分

①=7時～19時で延長保育実施 ②=7時30分～19時で延長保育実施 ③=休日保育実施 ④=一時保育実施 ⑤=病児・病後児保育実施

田 子育て課 (市役所1階18番窓口)、子育て支援センターで配布の申込書類を1月21日(土・日曜日、祝日を除く)までに、子育て支援センターに提出
※令和2年度の申し込み手続きを終えて入所待ちの方も、改めて3年度の申し込み手続きが必要です

有償ボランティアによる生活支援サービスを行っています

詳 介護福祉課 電(32)6340

市では、高齢の方への多様な支援体制の整備として、サービス提供団体に対する補助を行うことにより、要介護認定で要支援の方などを対象とした生活支援サービスを行っています。現在、「有償ボランティアみやま」がサービスを提供しており、介護保険による訪問介護サービスでは対応できない日常の困り事(草取り・家具移動・除雪など)にも対応可能です。

サービスの利用を希望される方は、担当ケアマネジャーまたは有償ボランティアみやまに直接ご相談ください。

ボランティアも年中募集!

年齢・資格は不問。可能な範囲で能力を活用しませんか?

ご連絡お待ちしております!!

田 社会福祉法人勤医協福祉会
有償ボランティアみやま
電(73)0555

令和3年度採用 市職員の募集

詳 行政監理室 電(32)6182

市職員 採用予定日 令和3年4月1日(木)

職種	受験資格	採用予定人数
看護師	●看護師の免許を有する方または令和3年3月31日までに取得見込みの方 ●昭和36年4月2日以降に生まれた方	若干名

第1次試験日・会場 令和3年1月31日(日) 市役所(予定) 試験科目 SPI3
申し込み HPでダウンロードした必要書類を1月4日(月)～15日(金)に郵送(消印有効)で 行政監理室 田 新型コロナウイルス感染症の拡大状況により、試験日程などが変更となる場合があります

任期付・育休代替任期付職員・いずれも年齢制限なし。※がある職種は普通(準中型)自動車運転免許が必要

職種	受験資格	採用予定人数	任用期間
任期付職員	子育て家庭に対する相談業務および保育所等の施設入所に関する業務に従事する職員(※)	若干名	任期付職員=令和3年4月1日～令和6年3月31日 育休代替=令和3年4月1日以降で職員の育児休業などの申請があった期間 ※最大4職種まで併願可能
育休代替	事務職	学校教育法による高等学校以上を卒業した方(これらと同等の資格があると認められる方を含む)	15人程度
	保育士	保育士の資格を有する方または令和3年3月31日までに取得見込みの方	若干名
	保健師	保健師の免許を有する方または令和3年3月31日までに取得見込みの方	5人程度

令和3年度 会計年度任用職員の募集

詳 行政監理室 電(32)6182

令和3年4月1日以降に会計年度任用職員(任期を定めて任用される非常勤の公務員)として働きたい方を募集します 申し込み HPでダウンロードした任用申込書を郵送で 行政監理室 ※随時受付

環境審議会委員、環境基本計画推進会議委員の募集

詳 環境保全課 電(57)8806

①環境審議会委員

空気や水の汚れ、騒音、廃棄物に関する問題や市の環境基本計画などの環境施策について広く意見を聴くため委員を募集 報酬 会議1回につき6,100円

②環境基本計画推進会議委員

地球温暖化対策や自然環境保全などの事業の実施に向けて企画・行動する委員を募集 報酬 無償

応募資格 市内在住の18歳以上の方(高校生を除く)

募集人数 各5人程度 任期 令和3年4月1日～令和5年3月31日

田 環境保全課 (HPでダウンロード可、郵送希望の方は要電話)で配布の申込書と、①は環境に関することをテーマにした作文(400字程度)を1月29日(金)までに直接または郵送(必着)、ファクス、Eメールで 〒059-1364 字沼ノ端2-25 環境保全課 電(57)8806 ファクス(57)8809
田 kankyo-hozen@city.tomakomai.hokkaido.jp

おでかけ ガイド



アイコンの見方

🕒 とき 📍 ところ 👤 対象 📄 内容
📄 申し込み 📄 詳細 📞 電話番号

💰 料金(料金記載のないものは無料) 📅 定員 📄 持参する物
📠 ファクス 🏠 ホームページアドレス ✉️ Eメールアドレス

お子様と楽しみながら参加できる イベント情報です!

申し込み・問い合わせは、各施設へ電話してください。
※新型コロナウイルス感染拡大防止のため、中止、延期、内容変更となる場合

文化の魅力に触れ、体感することが できるイベント情報です!

申し込み・問い合わせは、各施設へ。
ありますので、各施設などに必ず最新情報をご確認のうえ参加してください。



カルチャー ガイド

子育て支援センター ☎(33)4751

行事名	内容	とき	対象	定員・その他	申し込み
親子ふれあい遊び	鬼の面を作る	1月20日(水) 10時~10時45分、 11時~11時45分	1~3歳の 子どもと保護者	定各8組 申し込み順	1月7日(水) 9時30分から電話で
親子ふれあい遊び	手作りのおもちゃを作る	1月20日(水) 13時~13時45分、 14時~14時45分	5カ月~1歳6カ月の 子どもと保護者	定各8組 申し込み順	
英語で遊ぼう	親子でダンス、歌などを 通して英語を楽しむ 講師 ホール新香(にか)氏	1月27日(水) 10時~10時45分、 11時~11時45分	1~3歳の 子どもと保護者	定各8組 申し込み順	1月14日(水) 9時30分から電話で
親子ふれあい遊び	紙ふぶきで遊ぼう	2月3日(水) 10時~10時45分、 11時~11時45分	1~3歳の 子どもと保護者	定各8組 申し込み順	1月21日(水) 9時30分から電話で

あけの保育園子育てルーム ☎(57)3576

行事名	内容	とき	対象	定員・その他	申し込み
園長講座	おもちゃ遊びを通して親 子のコミュニケーション をとる	1月28日(水) 10時~11時	0歳~就学前の 子どもと保護者 (託児あり)	定10組 申し込み順	1月14日(水) 9時30分~15時30分に 電話で
英語講座	英語の手遊びやリズム遊 び、ミニ講座など	2月2日(水)、9日(水) 10時~11時30分	3カ月(首すわり) ~2歳の子どもと 保護者	定各8組 申し込み順 持 800円 当日納入 持 パスタオル、飲み物	1月25日(水) 9時30分~15時30分に 電話で

錦岡保育園子育てルーム ☎(68)6655

行事名	内容	とき	対象	定員・その他	申し込み
保健師講座	イヤイヤ期について	1月20日(水) 14時~15時	1~3歳の子どもと 保護者(託児あり)	定5組 申し込み順	1月12日(水) 9時30分~16時に電話で

沼ノ端おひさま保育園子育てルーム ☎(55)0705

行事名	内容	とき	対象	定員・その他	申し込み
親子で楽しくリト ミック	リトミックで遊ぶ 講師 三浦佳子(みうらけ いこ)氏	1月21日(水) 9時30分~10時30分	1歳の 子どもと保護者	定4組 申し込み順 持 受付時に伝えます	1月13日(水) 12時30分~16時に電話で

施設名	住所	電話番号	利用時間	休館日
子育て支援センター	本幸町1-2-21	(33)4751	9時30分~16時	日曜、祝日
あけの保育園子育てルーム	明野新町5-13-30	(57)3576	9時30分~12時、13時30分~16時	
錦岡保育園子育てルーム	宮前町2-28-15	(68)6655	9時~12時、13時30分~15時30分	
沼ノ端おひさま保育園子育てルーム	沼ノ端中央4-12-27	(55)0705	9時~11時30分、13時~15時30分	
住吉児童センター	住吉町2-5-17	(36)1448		土・日曜、 祝日
日新児童センター	日新町3-6-15	(76)6655	9時~12時	
錦岡児童センター	宮前町2-29-20	(82)7371		
沼ノ端児童センター	沼ノ端中央4-10-34	(57)6601	9時~14時	
あさひ児童センター	旭町2-3-24	(35)6393		
大成児童センター	大成町1-11-21	(75)1841	9時~17時	日曜、祝日
北栄児童センター	北栄町3-3-3	(82)7069		

※子育てルームの利用時間な
どの詳細は、各園にお問い合わせ
ください
※左記の児童センターの利用時
間は幼児専用のもので、ただ
し、児童が学校へ行っている日
の施設開放なので、センターに
よっては土曜日や長期休業日な
どは幼児の利用はできません



科学センター ☎旭町3-1-12 ☎(33)9158 利用時間 9時30分~17時 休館日 1日(金)~4日(月)、12日(火)、18日(月)、25日(月) ※電話および☎による申し込みは、全て8時45分から受け付け開始

行事名	内容	とき	対象・定員・申し込み・その他
星空観望会	天体望遠鏡で月・火星の観望	1月22日(金) 18時30分~20時 ※1組10分程度	対 市内在住の高校生以下(中学生以下は保護者同伴) 定 6組 申し込み順 申 1月13日(水)から電話で ※悪天候時は中止
プラネタリウム	冬の番組「冬の星空とプレアデ スの七人姉妹」	2月2日(水)~23日(水) 15時30分~16時	対 市内在住の方 定各20人 申し込み順 申 1月5日(水)から電話で ※1月の投影は、当日午前中までの予約を受付中
宇宙ステーション 「ミール」ガイドツアー	ミールの概要について、プロ ジェクターなどを使って解説	2月6日(土) 13時30分~14時10分	対 市内在住の方 定 6組(家族、兄弟で1組2人まで) 申し込み順 申 1月6日(水)から電話または☎で
プログラミング教室	自動ブレーキを考える	2月6日(土) 10時~12時	対 小学5年生~中学生 定 6組(家族、兄弟で1組2人まで) 申し込み順 申 1月14日(水)から電話または☎で
	パソコンでプログラミング体験	2月20日(土) 10時~12時	対 小学3、4年生 定 6組(家族、兄弟で1組2人まで) 申し込み順 申 1月20日(水)から電話または☎で
プレスクール工作体験	おひなさまを作ろう	2月10日(水) 14時30分、16時	対 就学前の子どもと保護者 定 各1組 申し込み順 申 1月20日(水)から電話または☎で

中央図書館 ☎末広町3-1-15 ☎(35)0511 利用時間 9時30分~20時 休館日 1日(金)~4日(月)、18日(月)、25日(月)、29日(金)


行事名	内容	とき	対象・定員・申し込み・その他
図書館ミニシアター	●1月10日(水)「長州ファイブ」 ●1月17日(水)「ミッフィーのゆめ」 ●1月24日(水)「ア バウト・タイム」 ●1月31日(水)「動物の赤ちゃん ワクワク編」 いずれも13時30分から		対 一般(10日、24日)、子ども(17日、31日) 定 各30人 申 直接会場へ
図書館 ナイトミニシアター	●1月13日(水)「グレイテスト・ショーマン」 ●1月27日(水)「ネコナデ」 いずれも17 時45分から		定 各30人(中学生以下は保護者同伴) 申 直接会場へ
読み聞かせ	●1月9日(土) 11時~11時20分=当日発表 ●1月17日(水) 14時~14時20分=「うしは どこでも『モ〜!』」 ●1月23日(水) 11時~11時20分、14時~14時20分=当日発表 ※第1 日曜(1/3)が年始休館のため、第1日曜の図書館スタッフおはなし会は休みとなります		定 各5人 申 直接会場へ
赤ちゃん楽しむ 絵本ひろば	絵本の読み聞かせや絵本紹介、読書相談など	1月15日(金) 10時~10時20分	対 0~1歳児と保護者 定5組 抽選 持 図書館利用カード、パスタオル 申 1月5日(水)~10日(水)
本の手帖	大人向けの読書記録手帖を、来館された方に配布	1月5日(水) 9時30分から	発行部数500部 先着順
ストーリーテリング おはなしの時間	「宝下駄」	1月16日(土) 14時~14時20分	定10人 申 直接会場へ

美術博物館(あみゅー) ☎末広町3-9-7 ☎(35)2550 利用時間 9時30分~17時 休館日 1日(金)~4日(月)、12日(火)、18日(月)、25日(月)

行事名	内容	とき	対象・定員・申し込み・その他
企画展「総天然色! 考古 資料のあざやかな世界」	遺跡から出土する色鮮やかな考古資料に 着目した展示	展示期間 1月9日(土)~3月7日(水) ※詳細は4、5ページ	定 一般300円、高大生200円、中学生以下無料
収蔵品展 「色と絵~彩のひみつ~」	収蔵作品の中から色彩が特徴的な作品を 色ごとに紹介		
企画展「総天然色! あざ やかな世界」展示解説ス ライドトーク	担当学芸員がスライドを用いて解説 ※展示室への入場はありません	1月9日(土) 11時~11時40分、 14時~14時40分	定 各25人 申 直接会場へ
収蔵品展 「色と絵」スライドトーク	担当学芸員がスライドを用いて解説 ※展示室への入場はありません	1月16日(土) 11時~11時40分	定 25人 申 直接会場へ
ミュージアムラボ 「まが玉をつくらう」	やわらかい石をヤスリで磨いて、まが玉 を作る	1月23日(土) 10時~12時	対 小学4年生以上(小学3年生以下は保護 者同伴で可) 定 15人 申し込み順 申 1月6日(水)から電話で
企画展関連イベント 講演会「発掘調査から わかるアイヌ文化」	遺跡の発掘調査によって明らかになるア イヌ文化期の暮らしについて紹介	2月6日(土) 14時~15時30分	定 70人 申し込み順 申 1月13日(水)から電話で

保健センター(ハスカッププラザ)

●健康教室・健康相談 300とまチョップポイント(フィットネス・栄養教室はポイント対象外) 詳保健センター 電(35)2800

名称	とき	定員	内容	持ち物	申し込み
健康・栄養相談	18日(月) 9時～10時30分	なし	保健師・栄養士による相談、血圧・体重測定など(20歳以上の方)	なし	直接会場へ
オンラインフィットネス	14日、21日、28日 ★2月4日 毎週木曜日 10時～10時40分	各10人	脂肪燃焼運動と筋トレを、Zoomからリアルタイムで配信(20歳以上の方)	自宅のパソコンやスマートフォンなど(Wi-Fi環境推奨)	開催日の1週間前までに保健センターHPで 
オンライン栄養教室	28日(木) 14時～14時40分	10人	Zoomからリアルタイムで免疫カアップのレシピを紹介する教室(20歳以上の方)		

●健康診断 ※総合健康診断はポイント対象外。GOGO健診、特定健診(プレ特定健診)・後期高齢者健診は100とまチョップポイント 詳保健センター 電(35)0001

名称	とき	料金	対象	内容	申し込み
総合健康診断(短期人間ドック)	月～金曜日(祝日を除く) 受付=8時～10時	28,050円	希望者	事前予約必要。詳しくは、☎または保健センターへ(受付時間は個別に案内)	
GOGO健診	★2月7日(日)、27日(土) 受付=8時～10時 ※1月31日実施分までは既に定員に達しています	5,500円	該当者 定各40人	短期人間ドックと同等 (注)GOGO健診については保険年金課から送付される案内をご覧ください	
特定健診(プレ特定健診)・後期高齢者健診	18日(月)、21日(木)、25日(日) 受付=8時～10時	加入保険により異なります		(注)「特定健診・後期高齢者健診」については各加入保険先から送付される案内をご覧ください	

●がん検診 100とまチョップポイント ※対象者は下表で確認してください。 詳保健センター 電(35)0001

実施がん検診	とき	ところ	定員	申し込み
子宮・乳	17日(日) 受付=8時～10時 19日(火)、★2月2日(火) 受付=13時～14時30分	保健センター	子宮=各50人 乳=各30人	大腸がんは7日前、その他は前日までに保健センターへ(申し込み順)
胃・肺・大腸	18日(月)、21日(木)、25日(日)、★2月4日(水)、8日(月) 受付=8時～10時		胃・肺のみ各30人 大腸は定員なし	


※がん検診は市内医療機関でも実施しています

がん検診対象者(令和2年4月1日～令和3年3月31日までに下記年齢になる方)、および料金表

検診名	胃がん①	胃がん②	肺がん	大腸がん	乳がん①	子宮頸がん①	子宮体部がん	乳がん②	子宮頸がん②
対象	50歳以上	40歳以上			40歳以上 50歳未満	20歳以上	20歳以上で問診により必要な方	令和2年4月1日時点で40歳であった女性	令和2年4月1日時点で20歳であった女性
	偶数歳になる方				偶数歳になる方				
内容	内視鏡検査	バリウムによる胃部エックス線	胸部エックス線	免疫便潜血検査2日法	マンモグラフィ	頸部(けいぶ)細胞診検査	体部細胞診検査	乳・子宮頸がん検診は、同一年度内に①か②のどちらか一方しか受診できません	
料金	2,000円	1,500円	200円(かくだん検査は400円追加)	400円	2,000円	1,700円	1,000円	700円	無料
	無料の方 ●生活保護世帯の方 ●市民税非課税世帯の方で「がん検診等自己負担金無料証明書」をお持ちの方 ●受診時に70歳以上の方 ●一定の障がいがある65～69歳の方で「後期高齢者医療被保険者証」をお持ちの方								無料クーポン券と保険証などの身分証明書をお持ちください

※65歳以上の方は保健センター実施の肺がん検診実施時に、結核健康診断も受けられます

子どものための健診・教室

名称	とき	対象	内容	その他
赤ちゃん教室「2か月児」	28日(木) 9時30分～10時30分	令和2年11月生まれの子*と親 定20組 申し込み順	離乳食の進め方、赤ちゃんの育ち方	開催日の2日前までに健康支援課へ
赤ちゃん教室「6・7か月児」	8日(金)、29日(金) 14時15分～15時15分	令和2年6・7月生まれの子*と親 定20組 申し込み順	8日=これからの発達を考えよう、赤ちゃんと遊ぼう 29日=離乳食の進め方、お口のケアと相談タイム	開催日の2日前までに健康支援課へ ※いずれかの対象月齢でご参加ください
赤ちゃん教室「11・12か月児」	27日(水) 9時30分～10時30分	令和2年1・2月生まれの子*と親 定20組 申し込み順	元気に遊ぼう親子遊び	
「1歳6か月児」健康診査	12日(火) 9時30分～10時45分、13時～14時30分 13日(水) 9時30分～10時45分	令和元年6月生まれの子(2歳未満の未受診児について)もご相談ください	心身の発達状況の確認	対象者に通知
「3歳児」健康診査	13日(水) 13時～14時30分 14日(木) 9時30分～10時45分、13時～14時30分	平成29年12月生まれの子(4歳未満の未受診児について)もご相談ください		
BCG接種 電(32)6407	4日(月)、18日(月) 接種開始時間=いずれも14時から(受付=13時30分～14時30分) 下記申し込みフォームで 	1歳に至るまでの乳児 定各50人 申し込み順	(注)1.標準的な接種年齢は生後5～8カ月 2.接種できない方:37.5度を超える発熱があったり、重い病気の方や以前に予防接種で強いアレルギー反応があった方 3.その他:接種後27日間は、MR・水痘・おたふくかぜの予防接種は受けられません ☎母子健康手帳、予診票、バスタオル ※保護者同伴	

※健診・教室・BCG接種については、子ども1人につき、保護者1人まで

エキノコックス症検診

とき	ところ	対象	検査方法
8日(金) 10時45分～11時15分	保健センター 直接会場へ	小学3年生以上で、過去5年間検診を受診していない方	採血による血清検査

対がん協会のがん検診

実施がん検診	とき	ところ	定員	申し込み
胃・肺・大腸・子宮・乳	★2月22日(月) 受付場所・時間 市役所1階ロビー=7時30分～7時45分 ※札幌の会場まで無料バスで送迎	北海道対がん協会	50人	★2月2日(火)までに健康支援課へ(申し込み順)

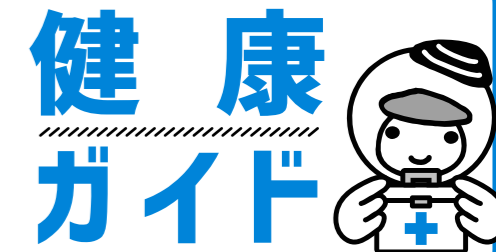
夜間・休日急病センター
 所在地|旭町2-9-2 電(32)0099
 診療科目|内科、小児科
 診療時間|平 日 19時～翌朝7時
 土曜日 14時～翌朝7時
 休 日 9時～翌朝7時

救急時、受診先が分からないときは
 ☎「北海道救急医療・広域災害情報システム」
 電0120(20)8699、携帯電話・PHSの方は
 電011(221)8699

夜間子どもが急病にかかったとき
 ☎「子ども医療電話相談」
 電#8000または電011(232)1599

とまこまい医療介護連携センター
 所在地|旭町2-4-20 電(37)0177
 受付時間|平 日 8時30分～17時

☎「医療と介護の相談窓口」
 訪問診療を必要とする方はお気軽にご相談ください



1月の休日当番病・医院

診療時間 | 内科、外科=9時～17時
 歯科=9時～12時

ホームページでもご覧になれます

☎健康支援課 電(32)6407

- 1/1 金
- 内科 勤医協苦小牧病院 電(72)3151
 - 外科 苦小牧東部脳神経外科 電(53)5000
 - 歯科 あんぼ歯科クリニック 電(82)8499

- 1/2 土
- 内科 苦小牧消化器外科 電(51)6655
 - 外科 苦小牧消化器外科 電(51)6655
 - 歯科 川治歯科医院 電(76)6480

- 1/3 日
- 内科 合田内科小児科医院 電(33)9208
 - 外科 みらい整形ペインクリニック 電(53)7100
 - 歯科 アラヤ歯科医院 電(55)5728

- 1/10 日
- 内科 たかやなぎ小児科 電(71)2115
 - 外科 同樹会苦小牧病院 電(36)1221
 - 歯科 うとない歯科 電(53)8888

- 1/11 月
- 内科 たかせ内科クリニック 電(73)6233
 - 外科 苦小牧東部脳神経外科 電(53)5000
 - 歯科 阿部歯科医院 電(31)4618

- 1/17 日
- 内科 いちむら小児科医院 電(67)1111
 - 外科 苦小牧日翔病院 電(72)7000
 - 歯科 いずみファミリー歯科 電(55)0774

- 1/24 日
- 内科 苦小牧東病院 電(55)8811
 - 外科 ケアアンドエークリニック 電(71)2000
 - 歯科 やよいフレンド歯科 電(75)2000

- 1/31 日
- 内科 苦小牧呼吸器内科クリニック 電(35)0002
 - 外科 アーク整形外科クリニック 電(68)6111
 - 歯科 新台台歯科クリニック 電(33)8820

今月の

市からのお知らせ

- 福祉
- 暮らし
- 催し・講座
- スポーツ
- 相談
- 募集
- とまチョップポイント対象事業



福祉

あいサポーター研修

1月20日(水) 15時～16時30分、18時～19時30分 ※いずれか1回受講
所市民活動センター

内障がいのある方にちょっとした手助けや配慮を実践するサポーターを育成 ※手話通訳が必要な方は要問い合わせ
定各10人 申し込み順

申請電話またはファクス、Eメールで 障がい福祉課 電話(32)6356
FAX(36)3121 syogaitukusi@city.tomakomai.hokkaido.jp

介護福祉課からのお知らせ

■高齢者の所得税などの「障害者控除対象者認定書」の交付

障害者手帳の交付を受けている方と心身の状態が同程度であるものとして市が認定した場合、「障害者控除対象者認定書」を交付し、確定申告で障害者控除の手続きに利用することができます(遡って認定書を交付することも可能)

■おむつ代の医療費控除証明書の交付
確定申告でおむつ代の医療費控除の手続きをする場合、医師が発行する「おむつ使用証明書」に代えて、市が発行する証明書を使うことができます

■おむつ代の医療費控除証明書の交付
確定申告でおむつ代の医療費控除の手続きをする場合、医師が発行する「おむつ使用証明書」に代えて、市が発行する証明書を使うことができます

■要介護・要支援認定を受けており、おむつ代について医療費控除を受けて2年目以降の方で、主治医意見書において、証明に必要な内容が記載されている方
申請介護福祉課 電話(32)6344 ※対象とならない場合がありますので、事前にお問い合わせください

おそろい園放課後等デイサービス(すてっぴ)利用児童の募集

市内在住の特別支援学級、特別支援学校在籍の小・中学生のうち療育手帳または身体障害者手帳を持っている児童
定若干名(令和3年度新規利用)

申請申込用紙を電話、ファクスで請求し、2月1日(月)までに直接または郵送(必着)で 〒051-0045 双葉町3-7-3 発達支援課 電話(34)5821 FAX(34)5835

後期高齢者医療制度医療費通知が発送されます

■発送時期 ●令和2年1～9月診療分 令和3年1月上旬 ●令和2年10～12月診療分 令和3年2月下旬発送 ※医療費通知は、医療費控除の申告手続きで医療費の明細書として使用することができます。医療費控除の申告に関する情報は、税務署にお問い合わせください

■北海道後期高齢者医療広域連合 電話(29)5601 市保険年金課 電話(32)6425

広告

保健所の相談、検査

所詳 苦小牧保健所 電話(34)4168

名称	とき	内容	申し込み
総合保健・医療相談	月～金曜日 ※祝日を除く	医療に関する相談や苦情を受け付け、解決方法について助言	随時受付
女性の健康相談	19日(火)	妊娠、出産、子育てや思春期、更年期などの心身の健康相談	予約必要
こころの健康相談	18日(月)	専門職員による面接相談	
肝炎ウイルス検査	5日(火)	感染が疑われる方は無料 ※詳細はお問い合わせください	予約は 電話(35)7474
骨髄バンク登録	5日(火) 19日(火)	13時から 30分程度 対18歳以上54歳以下	
HTLV-1抗体検査	19日(火)	採血後、約20日後に結果をお知らせします。	
HIV検査 (エイズ相談)	5日(火) 19日(火)	検査(採血)後、約90分で検査結果をお知らせする予定	

1月の献血

所詳 健康支援課 電話(32)6407

3日(日)	9:00～12:00	フードD365沼ノ端店
	13:30～16:30	トリアル苦小牧西店
	14:00～16:00	トリアル苦小牧西店
4日(月)	9:30～12:00	MEGAドン・キホーテ苦小牧店
	13:30～16:30	MEGAドン・キホーテ苦小牧店
5日(火)	9:30～12:30	イオンモール苦小牧
	13:45～16:00	イオンモール苦小牧
6日(水)	9:30～12:00	MEGAドン・キホーテ苦小牧店
	13:30～16:30	MEGAドン・キホーテ苦小牧店
12日(火)	9:00～11:30	苦小牧市消防本部
	13:00～14:15	学校給食共同調理場(柳町)
	15:00～16:30	旭新運輸株式会社
15日(金)	9:30～11:00	経済センタービル
	11:30～13:30	株式会社デンタル・ラボラトリー苦小牧営業所
	15:15～16:30	株式会社ナモト苦小牧営業所
22日(金)	10:00～12:00	のぞみコミュニティセンター
	13:30～16:30	ビッグハウス明徳店
26日(火)	9:00～11:30	苦小牧市役所
	13:00～16:30	
27日(水)	9:00～11:30	苦小牧市役所
	13:00～16:30	

※日時等が変更となる場合がありますので、最新情報は北海道赤十字血液センターのHPでご確認ください。
(問合せ先) 北海道赤十字血液センター苦小牧出張所 電話(61)1715

健康 NEWS

Mom's サロン Oasis

1月28日(休) 10時30分～11時15分(受付10時15分)

所 教育・福祉センター 直接会場へ
対 妊婦、産後2～4カ月の母親と子ども
内 おしゃべりタイムや個別相談(予定)
持 母子健康手帳、バスタオル
詳 健康支援課 電話(32)6411

風しん抗体検査を受けましょう!

風しん抗体検査クーポン券の有効期限は、2月28日(日)までです。有効期限内の受診をお願いします。また、予防接種が必要となった方は、忘れずに予防接種も受けましょう! ※お手元にクーポン券がない場合は再発行が可能です
対 昭和37年4月2日～昭和54年4月1日生まれの男性
詳 健康支援課 電話(32)6407

がん相談支援センターについて

1階20番窓口にごん相談支援センターを開設しています。がんに関するいろいろな疑問や生活の不安、悩みなどについて相談員が問題解決のお手伝いをします ※事前予約制です
所 申請 市立病院 電話(33)3131

「がん検診」は受けましたか?

「がん」は日本人の死因の第1位です。早期発見し適切な治療を受けるために、症状がなくても定期的に検診を受けましょう。市では各種がん検診を行っており、対象の方には無料クーポン券なども送付

「歯科健康診査」受診しましたか?

対 後期高齢者医療制度に加入している方 ※対象者には受診券を発送しています。受診券を紛失した方はご連絡ください
受診期限 3月31日(水)まで
持 後期高齢者医療被保険者証、受診券
詳 保険年金課 電話(32)6425

こころの相談日

気分が落ち込む、不安が強いなどこころの不調を感じていませんか?一人で抱え込まず、ぜひご相談ください
対 2月3日(水) 9時～16時
対 こころの悩みを抱えるご本人やご家族
所 申請 1月29日(金)までに電話で 健康支援課 電話(32)6410

タダとく健診はお済みですか?

対象者に発送している案内文書を確認してください ※受診券を紛失した方はご連絡ください
対 苦小牧市国民健康保険に加入の40歳以上の方、後期高齢者医療制度に加入の方
受診期限 2月28日(日)まで 持 保険証・受診券
詳 保険年金課 電話(32)6425

ています。詳細は広報とまこまい、健康カレンダー、HPをご覧ください ※子宮頸がん、肝炎ウイルス検診無料クーポン券の有効期限は2月28日(日)です
詳 健康支援課 電話(32)6407



福祉

母子・父子・寡婦福祉資金の貸付制度

対母子・父子・寡婦世帯の児童とその保護者、父母のいない児童とその保護者

Table with columns: 区分, 自宅通学, 自宅外通学. Rows include 高等学校(高等課程), 高専, 専修学校(専門課程), 短期大学, 大学, 大学院, 専修学校(一般課程).

Table with columns: 区分, 自宅通学, 自宅外通学. Rows include 小学校, 中学校, 高校専修学校(高等課程), 大学・短大・高専専修学校(専門課程), 大学院, 専修学校(一般課程), 修業施設.

雪止めなどの設置状況を確認し、落水雪による事故・トラブルを防止しましょう

企業向け障がい者雇用支援セミナー2020

4月から初めて入会を希望する方は、ご連絡ください

対企業・就労支援事業所就労担当者 定20人 申し込み順

申告書を作成し、e-Tax(電子申告)または郵送で提出することができます

暮らし

北海道排水設備工事責任技術者の資格登録更新のお知らせ

平成27年度に北海道排水設備工事責任技術者試験に合格した方または資格登録更新手続きを行った方で、資格登録期間が令和3年3月31日で満了する方

市・道民税の申告受付 申告書の提出が必要な方令和3年1月1日現在、市内在住で次のいずれかに該当する方

償却資産(固定資産税)の申告について 事業を営む法人または個人の方が対象となります

オンラインを活用して 感染防止! 国税庁HPから、所得税・消費税・贈与税の

Table with columns: 会場, 日, 時. Rows include 植苗ファミリーセンター, 沼ノ端交流センター, のぞみコミュニティセンター, 豊川コミュニティセンター, 勇弘公民館, 市役所北庁舎2階22会議室.

票の記載事項以外に控除がある ●令和2年中に収入がなく、課税証明書が必要または児童手当、就学援助、国民健康保険、後期高齢者医療保険、年金などに係る手続きが必要 ※税務署などで所得税の確定申告をする方や給与と所得のみで年末調整が済んでいる方、公的年金などの所得のみで、源泉徴収票の記載事項以外の控除を必要としない方は申告不要

20歳になったら国民年金を 国民年金は、20歳以上60歳未満の方は加入が義務付けられており、20歳になると日本年金機構から国民年金加入のお知らせ

おくやみ(おたくなり)になった方(手続きの予約制を開始します) 市役所1階総合窓口フロアで行うおくやみ手続きの予約ができるようになります

医療費控除は、「医療費控除の明細書」の添付が必要です! 平成29年分の確定申告から、領収書の提出の代わりに「医療費控除の明細書」の添付が必要

令和3年度新入学児童・生徒に入学通知書を送ります 1月下旬に入学通知書を送ります

児童相談担当が移転します 1月4日(月)にこども支援課の児童相談担当は、こども相談センター(双葉町3-7-2)に移転します

令和3年度新入学児童・生徒に入学通知書を送ります 1月下旬に入学通知書を送ります

Advertisement area with text: 広告

Advertisement area with text: 広告

暮らし

危機管理室からのお知らせ

令和3年4月1日から防災行政無線をデジタル化し、防災情報などを伝える屋外スピーカーを市内全域に拡大します
■防災行政ラジオが一部受信できなくなります
デジタル化により、防災行政ラジオによる防災情報は受信できなくなります。今後は、屋外スピーカーや携帯電話、苦小牧市防災メール等を通じて防災情報をお届けします
(防災メールの登録はこちら) ↓
■戸別受信機の無償貸与について
携帯電話などをお持ちでない方に、屋内で防災情報を聞く戸別受信機を貸与します。対象者(避難行動要支援者)には個別にお知らせの文書を郵送していますので、申請書を1月15日(金)までに郵送(消印有効)で



携帯電話などをお持ちでない方に、屋内で防災情報を聞く戸別受信機を貸与します。対象者(避難行動要支援者)には個別にお知らせの文書を郵送していますので、申請書を1月15日(金)までに郵送(消印有効)で

■戸別受信機の有償貸与について
携帯電話などをお持ちでない方に、屋内で防災情報を聞く戸別受信機を貸与します。無償貸与を受けていない方で、有償による貸与を希望する方は、申請書を1月12日(火)～31日(日)に郵送(消印有効)で
■個人11台3千円、法人11台1万3千円、延長アンテナ11本2千500円

建築指導課 (32)6527

とまちヨッピーポイント引換券の有効期限について

現在、配布している全ての引換券(検診時の結果記録票も含む)の有効期限は、令和3年3月31日までです。引換券をお持ちの方は、お早めにポイントと交換して、加盟店で利用してください
持引換券、とまちヨッピーポイントカード
詳商業振興課 (32)6445

詐欺被害にご注意ください

詐欺被害に遭わないために、通帳、キャッシュカード、暗証番号、マイナンバーカードなどの個人情報情報は絶対教えない!渡さない!でください。不安や不審な点があれば必ず警察相談電話(☎#9110)や消費者センターへご相談ください
詳消費者センター (33)6510

調理師の皆さんへ

調理師として働いている皆さんは、調理師法により届出が義務付けられています。届出は、1月15日(金)までに「調理師業務従事者届」を北全調苦小牧支部または苦小牧保健所へ提出してください
詳北全調苦小牧支部 (32)6545 苦小牧保健所 (32)4168 市健康支援課 (32)6407

苦小牧港管理組合令和3・4年度競争入札参加資格審査申請の受け付け

申請 1月25日(月)～2月12日(金)に郵送(消印有効)で 苦小牧港管理組合総務部総務課 (34)5805 ※詳細はHPをご覧ください

成人式の開催

1月8日(金) 開場17時45分 アトラ

1月の自動車運転免許講習

講習区分	講習時間	1月	
		12日(火)	22日(金)
優良講習	10:30~11:00	13日(水)	28日(木)
		19日(火)	29日(金)
		21日(木)	
	13:30~14:00	14日(木)	26日(火)
		25日(月)	
		15:30~16:00	14日(木)
一般講習	10:30~11:30	14日(木)	25日(月)
		15日(金)	26日(火)
	13:30~14:30	18日(月)	27日(水)
		21日(木)	
違反講習	13:30~15:30	12日(火)	20日(水)
		13日(水)	22日(金)
		15日(金)	27日(水)
	18日(月)		
13:00~15:00*	14日(木)	28日(木)	
初回講習	13:30~15:30	19日(火)	28日(木)

交通安全センター ※は苦小牧中野自動車学校
苦小牧警察署 (35)0110
HP (http://www.tomakomai-syo.police.pref.hokkaido.lg.jp/)

空き家相談会

2月21日(日) 10時~12時、13時~15時
所市民活動センター
対市内に空き家を所有している方やその親族
定16組 定員を超えた場合は抽選
申市民生活課 (☎)でダウンロード可、勇弘・沼ノ端出張所、駅前証明取扱所、各コミセン、植苗ファミリーセンターで配布の申込書を、1月7日(休)～22日(金)に直接または郵送(消印有効)、ファクス、Eメールで 市民生活課 (32)6303 FAX (32)4322 siminseikat@city.tomakomai.hokkaido.jp

消防本部からお願い

積雪により消火栓や防火水槽が埋まってしまった場合には、消防本部において除雪を行い、いち早く使用できるように努めています。除雪を行う際には、雪で消防水利が埋まらないよう、お気を付けてください
詳警防課 (84)5023

建築物の適切な維持保全について

建築物の維持管理は、所有者または管理者、占有者の責任です。日頃から点検により適正な状態に維持することが重要であり、経年劣化による老朽化や損傷が著しい建築物については適切な維持保全をお願いします

クシヨン18時10分 開式19時、1月10日(日) 開場12時45分 アトラクシヨン13時10分 開式14時(都合の良い日にご参加ください)
所白鳥王子アイスアリーナ 直接会場へ
対平成12年4月2日～平成13年4月1日に生まれた方に案内状を送付していますので、当日持参してください。住民登録のない方も参加できますが、入場時に氏名や連絡先などを記載していただきます
※新型コロナウイルス感染症の状況によっては、中止または延期になる場合があります
詳生涯学習課 (32)6752

子ども講座 「木製ブックスタンドを作ろう」

1月16日(日) 10時~12時
対小学生(低学年は保護者同伴)
¥750円 当日納入
定5人 申し込み順
所1月8日(金)～14日(木)のぞみコミセン (88)6711
詳市民生活課 (32)6303

新調しませんか? 簡単マスク作り!

1月27日(水) 13時~14時
定10人 申し込み順
所1月4日(月)から前日までにリサイクルプラザ苦小牧 (55)2970



広告

広告

高丘霊園および高丘第二霊園のトイレと水汲み場、管理事務所は4月末まで閉鎖します。また、春の彼岸を除き霊園内の除雪は行いません
詳環境生活課 (32)6333

催し・講座

1月30日(土)開催予定のごもも議会は、新型コロナウイルス感染症の拡大防止のため、関係者以外の傍聴はできません 詳 青少年課 02)6759

日曜大工 「ウッドシェルフを作ろう！」

日2月14日(日) 9時30分～15時 所スキルアップセンターとまこまい 対小学5年生以上(小学生は保護者同伴) ￥2千500円 開講日納入 ※申込期限を過ぎてからはキャンセル料がかかります 定20人 申し込み順 申詳1月8日(金)～29日(金)に 工業・雇用 振興課 02)6432

勇武津資料館

①ふるさと歴史講座「旧勇払川河口について」 日1月23日(土) 14時～15時30分 ②生活体験教室「くんと製つくり挑戦」 日1月30日(土) 10時30分～12時 ③生活体験教室「江戸の日時計に挑戦」 日2月6日(土) 10時30分～12時 ④ふるさと歴史講座「動物考古学的に見た勇払」 日2月13日(土) 14時～15時30分

子育て講座 Step

①ダイジェスト版 対①④中学生以上 ②③小学生以上 定20人 申し込み順 所申詳勇武津資料館 02)6432

普通救命講習会

日①2月19日(金) ②26日(金) いずれも13時30分 所①消防防災訓練センター ②消防署日 新出張所 定10人 申し込み順 申詳1月29日(金)～2月12日(金)に電話で 救急課 02)5044

2020年度中小企業大学校サテライト・ゼミ小牧

日2月3日(水)～2月5日(金) 所市民活動センター 対中小企業の管理者・新任 管理者など ￥2万9千円 申し込み時納入 定15人 申し込み順 申2月2日(火)までにファクスまたはHPで 中小企業大学校旭川校 01)66(65) 1200 01)66(65)2190 詳工業・雇用振興課 02)6432

とまこまい若者サポートステーション

出張相談 日1月27日(水) 14時～16時 所ワークプラザとまこまい セミナー 日①1月7日(水)、②13日(水)、③21日(水) いずれも13時30分～15時 所とまこまい若者サポートステーション

全4回の講座を1回に凝縮

日1月30日(土) 10時～12時 対育児中の保護者 ※無料託児(3カ月) 就学前 1月26日(火)までに要予約

通常版

日2月3日～24日 毎週水曜日、2月6日～27日 毎週土曜日 いずれも全4回 10時～12時 対3歳～小学生の子がいる保護者で、全日程参加できる方 ※無料託児(3カ月) 就学前 1月29日(金)までに要予約

苦小牧市民塾「エシカル消費」

消費者市民の育成を目指した教育実践から 日1月18日(日) 13時30分～15時30分 所アイビー・プラザ 講師札幌学院大学教授 橋長真紀子氏 定50人 申し込み順 無料託児あり 申詳1月4日(月)～15日(金)に住所、氏名、電話番号、託児の有無を電話またはファクス、Eメールで 生涯学習課 02)6756 02)1233 shogai@city.tomakomai.hokkaido.jp

傾聴ボランティア講習会

日2月10日(水)、17日(水)、24日(水) 計3回 対①知っておきたいパソコン基礎 ②ビジネスマナー 美文字講座 ③ビジネスマナー 一般常識

スポーツ

令和3年度学校スポーツ開放の利用団体登録について

学校施設(小学校22校、明野中、植苗中山なみ分校)の体育館やグラウンドの利用を希望する団体は、登録が必要です 申し込み登録 ●少年団(小・中学生の団体) 11月8日(金)～15日(金)に、利用を希望する学校に団体名、代表者名、連絡先、希望の曜日、時間を連絡し、利用決定後に各学校へ登録 ●一般チーム 11月22日(金)～2月1日(月)～8日(月)に生涯学習課へ(新規以外は郵送可)

かんたん！モビバン体操

日1月18日～2月15日 毎週月曜日 全

～移動図書館車～

とまチョップ図書館号を利用しよう!

とまチョップ図書館号は市内25カ所のステーションを巡回し、図書館と同じように使うことができます。巡回表は中央図書館などで配布の他、二次元コードからも確認可能です。気軽にご利用ください 詳 中央図書館 02)35)0511



スタートアップウィークエンド Tomakomai

日2月26日(金)～28日(日) 所COCOTOMA 対18歳以上の方 ￥一般2千円、学生1千円 申し込み時納入 定30人 申し込み順 申Dorkeeper HPで



初心者スポンジテニス教室

日1月19日～2月16日 毎週火曜日 全5回 9時30分～11時30分 対18歳以上(高校生不可) ￥千円 当日納入 定10人 申し込み順 所申詳1月8日(金)から 日吉体育館 02)6010

2月のパソコン講習

Table with 5 columns: 番号, 講習名, 開始日, 回数, 講習時間. Rows include Excel 2019で作る集計表(初級), Excel 3級検定対策, Access 2019を使って情報管理, Excel 2019で作る集計表(中級).

所 各講習の10日前までに スキルアップセンター とまこまい 02)55)6622



スポーツ

障がい者のスポーツレクリエーション教室「パラアイスホッケー1教室」

日1月30日(出) 10時～12時 (受付19時30分)



所新とさわスケートセンター 定20人 申し込み順 申請1月4日(月)～22日(金)に電話またはファクス、Eメールで...

川沿公園体育館

- ①初心者・中級者卓球教室 ②初心者スポンジテニス教室 ③フロアカーリング体験会

定10人 申し込み順 所申請①1月4日(月) ②1月15日(金) 1月23日(出)から 川沿公園体育館 TEL(74)3300

募集

男女平等参画審議会委員の募集

応募資格市内に通勤・通学している方を含む18歳以上の方(高校生、市議会議員、常勤の市職員を除く) 募集人数3人

任期4月1日～令和5年3月31日(会議は年1～3回程度) 報酬会議一回につき6千100円

とまこまい(市政モニター)を募集します

市が運営する、インターネットを利用した登録制のアンケート制度です



アジアリーグアイスホッケー ジャパンカップ2020

詳細スポーツ都市推進課 TEL(34)9601 ついにジャパンカップも後半戦へ! ぜひ会場に足を運んで熱い声援を送りましょう!



市民自治推進会議委員の募集

応募資格市内に通勤・通学している方を含む18歳以上の方(市議会議員、常勤の市職員を除く) 募集人数若干名

開催を予定(報酬会議一回につき6千100円) 申請協働・男女平等参画室 HPでダウンロード可、各コミセン、沼ノ端交流センター

ンター、勇払出張所、植苗ファミリーセンター、COCOTOMAで配布の応募用紙を、1月29日(金)までに直接または郵送(消印有効)、ファクス、Eメールで

協働・男女平等参画室 TEL(32)6156 FAX(34)7110 kyodosankaku@city.tomakomai.hokkaido.jp ※無料託児を実施予定(要予約)

1月の無料相談

Table with 2 columns: 内容・会場, とき・申し込み・詳細. Rows include: 総務省行政相談所, 行政書士会くらしの無料相談会, 消費生活・多重債務についての相談, 困りごとなんでも特設相談所, 男女の声により添ういのちと暮らしの相談会, 女性のための働き方相談, 無料市民相談, 夜間心配ごと相談

*「一日こども相談」は室蘭児童相談所苫小牧分室の開設により終了しました

今月の納期・夜間納税相談

Table with 4 columns: 納期, 市・道民税, 国保税, 夜間納税相談. Includes dates like 2月1日(月) and 1月26日(火)～29日(金)

支払いの際は、便利な口座振替やコンビニ納付をご利用ください

広告

広告



募集

市史編さん審議会委員の募集

応募資格 市内に通勤・通学している方を
含む18歳以上で市史に関する識見がある
方(高校生、市議会議員、市職員を除く)
募集人数 1人
任期 3月1日(令和5年2月28日)
報酬 会議一回につき6千100円
申請 市史編集事務局(HP)でダウンロ
ード可)、生涯学習課、美術博物館で
配布の申込書を1月5日(火)〜22日(金)
に直接または郵送(必着)、Eメール
で 〒03・0001 末広町3丁目1
・15 市史編集事務局 TEL(84)60008
✉ sisihensyu@city.tomakomai.
hokkaido.jp

市消費経済調査員の募集

応募資格 市内に居住する20歳以上で、日
常生活のための食料品などを継続して購
入している方、4月初旬の経済調査員委
嘱式に出席できる方 ※経験者も可
募集人数 9人
任期 4月1日(令和4年3月31日)
内容 生活関連商品の価格および出回り状
況の月例調査や購入した食料品などの量目
調査(年2回)、アンケート回答など
謝礼 月額2千300円程度
申請 郵便番号、住所、氏名(ふりがな)、
生年月日、年齢、電話番号、家族構成(続
格登録業者である

令和3・4年度学校給食用食材
納入業者の新規募集

資格要件 次の各号のいずれかに該当する
事業者 ● 営業年数が2年以上あり、官公
署または民間の機関に対して取引実績を
有する ● 市の物品購入等競争入札参加資
格登録業者である

本市の特産品として認められる商品を募
集します。応募された商品は2月中旬に
審査し、認定された特産品は1年間「市
の認定特産品」として、市の特産品パン
フレットに掲載するなど、全国に広く
PRします
対苦小牧にゆかりがあり一定の販売実績
がある商品(1社5品まで)
申請 観光振興課、市役所1階案内で配布
の申込書を1月4日(月)〜15日(金)に直接ま
たは郵送(必着)で 〒03・0022
表町5-11-5 ふれんどビル3階 観
光振興課 TEL(32)6448

令和3年度
苦小牧市認定特産品の募集

柄)、世帯主・申込者の職業、各種モニ
ター経験の有無、応募理由、利用してい
る大型店や小売店の名称、自家用車運転
の可否を記入し、2月1日(月)までにはが
きまたはファクス、Eメールで 〒03・
0021 若草町3-3-8 市民生活
課 TEL(32)6306 FAX(36)3606 ✉ si
niseikatu@city.tomakomai.hokkaido.
jp ※選考結果は2月22日(月)までに通知
p.

第6期苦小牧市障がい福祉計画
(案)の意見募集

市内で撮影した自然景観、野生鳥獣、植
物、昆虫などの写真を四つ切かワイド四
つ切で提出。1人2点まで ※出品者
は記念品を贈呈。作品は展示後に返却
作品展示 3月2日(火)〜23日(火) ウトナイ
湖野生鳥獣保護センター
申請 作品に題名(ふりがな)、住所、氏
名(ふりがな)、年齢(学年)、電話番号
を記入し、1月8日(金)〜2月22日(月)に直
接または郵送(必着)で 環境生活課
TEL(32)6331

申請 市役所2階市民情報コーナー、福祉
ふれあいセンター、市民活動センター、
勇払・沼ノ端出張所、各コミセン、植苗
ファミリーセンター、COCOTOMA
で配布の申込用紙を1月12日(火)〜2
月11日(木)に直接または郵送(消印有
効)、ファクス、Eメールで 障がい
福祉課 TEL(32)6356 FAX(36)3121
✉ syogaihusi@city.tomakomai.jp

市政
トピックス

道央自動車道「苦小牧中央インターチェンジ」が
開通しました!

道路河川課 TEL(32)6479

このたび、北海道およびNEXCO東日本北海道支社が整備を進めてきた「E5 道央自動車道苦小牧中央インターチェンジ(IC)」が開通しましたのでお知らせします。中央ICは西ICと東ICのほぼ中央に位置し、市中心部へのアクセスがより便利で身近になります。

開通日時 令和2年12月13日(日) 15時
開通箇所 E5 道央自動車道 苦小牧中央IC(字高丘)

期待される整備効果
①苦小牧港へのアクセス強化による物流支援
②フェリーを利用した北海道周遊観光の活性化
③市中心部へのアクセス向上による救急搬送支援 など



問い合わせ先
胆振総合振興局室蘭建設管理部
事業室地域調整課 TEL0143(24)9537
苦小牧出張所 TEL(32)3171

苦小牧駒澤大学は 北洋大学

苦小牧駒澤大学 TEL0120(57)1504
✉ komamail@e.t-komazawa.ac.jp

語学を中心とした新カリキュラム

北洋大学では、1年次から第二言語を選択。
2年次からは「経済・経営系」「情報メディア系」「観光文
化系」「公共政策系」の4つの系統から将来の目的や興味・
関心に沿った専門科目を複合的に履修できます。

英語 × 中国語 × 日本語
経済・経営系
情報メディア系
観光文化系
公共政策系

社会人で入学することに、
悩んでいませんか?

学びの気持ちを北洋大学は全面バックアップ!
少人数教育の大学なので、教職員一人一人
が丁寧にサポートいたします。
定年退職後に入学された方もおりますので、
入学をご検討される方はお気軽にご相談くだ
さい!

学費が気になる方は...

本学独自の奨学金制度のほか、苦小牧市教育ローン補助制
度や日本学生支援機構などの制度について、無理なく給付・
貸付が受けられるように個別相談を実施しています。
学生一人一人が安心して学べるよう、学習環境をサポート
しますので、北洋大学への入学を検討する際は、お気軽に
ご連絡・相談ください。
苦小牧駒澤大学 募集広報課 TEL0120(57)1504
✉ komamail@e.t-komazawa.ac.jp

奨学金制度など

北洋大学 特別奨学金	特別奨学金Ⅰ(成績優秀者) 特別奨学金Ⅱ(スポーツ・文化)
苦小牧市教育 ローン補助制度	苦小牧市奨学ローン返済助成制度 苦小牧市教育ローン利子補給制度
日本学生 支援機構	第一種奨学金(無利子貸与) 第二種奨学金(有利子貸与)
その他の 奨学金制度	苦小牧市育英会 苦小牧市交通遺児育英会

※苦小牧駒澤大
学(北洋大学)
は「高等教育
の修学支援新
制度」の対象
機関です
※詳細は上記ま
でお問い合わせ
ください

社会人だし...
スキルアップしたいけど...
今更入学なんて...
学校情報
入試情報などは
コチラ
↓
QRコード

校名が変わります ※令和3年
4月1日より



広告

市役所・出張所などの連絡先

- 市役所
〒053-8722 苫小牧市旭町4丁目5番6号 ☎0144(32)6111(代表)
- 勇払出張所
〒059-1372 苫小牧市字勇払33番地 ☎0144(56)0003
- のぞみ出張所
〒059-1272 苫小牧市のぞみ町1丁目2番5号 ☎0144(67)0464
- 沼ノ端出張所
〒059-1304 苫小牧市北栄町3丁目3番3号 ☎0144(55)0979

市政に関するご意見、ご提案などは
(協働・男女平等参画室)
☎0144(32)6152 ☎0144(34)7110
✉kyodosankaku@city.tomakomai.hokkaido.jp

苫小牧市役所ホームページ……………
☎https://www.city.tomakomai.hokkaido.jp/

携帯電話対応の情報提供サイト
☎http://www.city.tomakomai.hokkaido.jp/index_m.html



防ごう、
コロナと
インフルエンザ。
みんなでしよう、
6つの行動。

※熱があるときや体調が悪いときは外出を控え、かかりつけ医に相談しましょう。

市ホームページのデザインが変わりました!!

秘書広報課 ☎(32)6108

苫小牧市公式ホームページを12月14日から、より親しみやすく、使いやすくするため、デザインを変更しました。

検索窓で知りたい情報を一気に検索。よく検索される注目のキーワードも表示されます。

文字情報よりもアイコンを大きく表示し知りたい情報がひと目で分かります。



イベントカレンダーで、本日開催されるイベントや開催日ごとの参加したいイベントを探ることができます。

※デザインはとまチョップバージョンです

●常時SSL化によりURLが変更になります

市ホームページを改ざんやなりすましから防ぎ、安全にご利用いただくため、12月21日(月)に常時SSL化(「https」で始まるURLに変更)を実施しました。

旧URL : http://www.city.tomakomai.hokkaido.jp/ 新URL : https://www.city.tomakomai.hokkaido.jp/

※1月末までは旧URLでもアクセスできます。それ以降につきましては、旧URLにアクセスした場合でも、自動的に新URLへ転送されますが、ブックマークなどに登録されている場合は、早めに新URLにて再登録をお願いします。

※一部の古い端末やブラウザではページを正しく表示されないことがあります。

●人口と世帯(11月末)

総数 ▶170,220人
(対前月比: 67人減)
男性 ▶83,323人
女性 ▶86,897人
世帯数 ▶89,944世帯

広報とまこまいは、誰もが使いやすいように、ユニバーサルデザインに配慮した色やフォントを使用して作成しています。また、植物油インキを使用し、環境に配慮しています。



来月号の広報とまこまいもお楽しみに!

秘書広報課 編集後記

お正月の楽しみといえば…妻の母が作るおだしの味が最高の絶品茶碗蒸し! 1年に1度しか作られない伝説の料理で、毎年どんぶりで頂いています。今年もよろしくお願いします。(清)

新型コロナウイルスの猛威により、たくさんの方が「こんなはずじゃなかった…」と感じた2020年。2021年は今より少しでも笑顔が多い年になることを願いましょう!! (池)

あけましておめでとうございます! 「お正月だから」という魔法の言葉に惑わされ、暴飲暴食や余計なお買い物をしてしまうのが恒例に。毎年反省しているはずなのになあ…(鈴)

換気のととき、体を温めようとエクササイズ動画で運動し、少しハードだけ楽しかったなあと満足していたら…右ひざに張り痛みが。ほどほどにねと体が教えてくれました。(石)

ストップ・ザ・交通事故! 交通事故発生状況(1月1日~12月6日)

発生件数	330件 (前年比42件減)
死者	8人 (前年比0人)
傷者	369人 (前年比60人減)

STAGE 5 053大作戦

2021オンライン自由研究所 ~053ファイブと一緒に学ぼう~



ゼロごみ推進課 ☎(55)4266

今回はオンラインミーティングツール「Zoom」を利用して、自宅で参加できるオンライン学習を行います。「ごみの減量」「リサイクルの推進」「まちの環境美化」について053ファイブと一緒に学びましょう!

- ☎1月8日(金) ①13時30分~14時30分「ごみの分別とリサイクルについて」
②14時30分~15時30分「まちの環境美化について」
※通信テスト配信=13時~13時30分
※①、②どちらかのみ参加も可能

053クイズチャレンジ!

Q.苫小牧市では、ビデオテープを何ごみの日に収集しているのでしょうか?
※答えは1月29日(金)までにゼロごみ推進課へ郵送またはファクスで〒059-1364 字沼ノ端2-25 ☎(55)3929 正解者の中から抽選で5人にごみ減量グッズを贈呈!! 12月号の答えは「リフューズ」でした!

- ☎市内在住の小学生 ●インターネット、Wi-Fi環境が整っている場所での受講が可能な方 ●Zoomができる方 ●パソコン(WEBカメラ付き)、スマートフォン、タブレット端末などを持っている方
- 定50人 申し込み順
- ☎前日までに電話で ゼロごみ推進課 ☎(55)4266

新型コロナウイルスへの経済対策について

●プレミアム付商品券の使用期限は2月7日(日)までです
☎緊急経済対策給付金室 ☎(32)6532
プレミアム付商品券の使用期限は2月7日(日)までです。商品券をお持ちの方は期限までにご使用ください
※期限を過ぎた商品券はご使用できません

●中小企業支援について
☎緊急経済対策給付金室 ☎(32)6445
国や道、市などの中小企業支援についての相談・紹介はこちら。

●固定資産税・都市計画税の減免(課税標準の特例)
☎資産税課 家屋係 ☎(32)6268
☎資産税課 償却資産係 ☎(32)6270



新型コロナウイルス感染症の影響を受ける中小・小規模事業者の税負担を軽減するため、一定の要件を満たす事業者の保有する事業用家屋および償却資産について、令和3年度の固定資産税および都市計画税の課税標準額を

事業収入の減少幅に応じ、ゼロまたは2分の1とします。
申請期限 2月1日(月)まで ※郵送の場合は必着

●生活困窮者自立支援相談窓口
生活のことでお悩みの方へ相談窓口を設置しています。
☎総合福祉課(市役所1階13番窓口) ☎(32)6189

●税金や保険料の免除の相談はこちら

市税納付等の徴収猶予について	納税課 ☎(32)6274
道税の納税や申告について	苫小牧道税事務所 ☎(32)5191
国民健康保険税、介護・後期高齢者医療保険料の減免など	各保険税(料)の減免について ☎(32)6426 傷病手当金について(国保・後期高齢) ☎(32)6425
国民年金保険料免除・納付猶予について	保険年金課 ☎(32)6429

