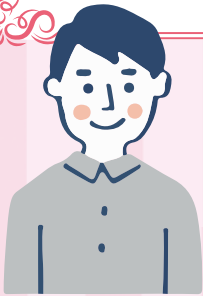


# 男女平等参画宣言都市苫小牧

詳細 協働・男女平等参画室 ☎(84)4052



「ひとりひとりが互いを尊重し、責任を分かち合える社会を目指して。」

市は、平成25(2013)年11月17日に北海道で初めて

「男女平等参画都市宣言」を行いました。

男女平等参画のさらなる推進を目指し、さまざまな取り組みを行っています。



## Equality (平等) から Equity (公正) を追求する時代へ

### 苫小牧市男女平等参画都市宣言

先人が築いた歴史と文化に恵まれ 大自然にいだかれて  
ものづくりの息吹を感じ 躍動するまち「とまこまい」  
かけがえないこのまちに 新たな光をそそぎ  
平和な未来を子どもたちにつなぐため  
わたしたち苫小牧市民は  
世代や性別を超え 人権を尊重し  
いきいきと豊かに暮らす社会の実現をめざし  
ここに「男女平等参画都市」を宣言します

私たちは

- 1 互いに支え合うあたたかい地域をつくります
- 1 手をたずさえ責任を担う家庭をつくります
- 1 個性や能力を活かせる職場をつくります
- 1 平等意識を育てる教育をめざします

平成25年11月17日

苫小牧市

男女平等参画社会とは「みんな同じ」ではなく  
「みんな同じくらい楽しい」を目指すこと!

Equality -平等-

「みんな同じ」  
サポートや恩恵を  
享受する



Equity -公正-

「それぞれが  
必要とする」  
サポートや恩恵を  
享受する



## 令和4年度苫小牧市地域女性活躍推進事業

### 女性のための つながりサポートとまこまい

新型コロナ禍で困難な影響を受けやすい女性が、自分らしく生き生きとした暮らしができるよう支援するため、相談、居場所の提供、女性用品の提供などを行っています



#### 無料相談窓口 女性のための よろず相談所

平 日...月~水、金曜日 10時~18時  
(毎週木曜日は11時30分~20時30分)  
土 日...毎月1回 10時~18時  
ところ...豊川町2-4-16  
(月数回出張相談もあり。詳細はHPで)  
申し込み...電話または市HPで  
☎090(3963)1636(専用)

#### 参加費無料 つながる居場所づくり 女性のための こころからだの健康サロン

毎日の暮らしに穏やかなひとときを...  
ほっこり気分で、みんなで話しませんか♪  
お気軽にご参加ください♪

と き...各コミセンで月1回(詳細はHPで)  
ところ...のぞみ、豊川、住吉、沼ノ端コミセン(ほか)  
内 容...「自分を癒やす音楽療法」、「リフレッシュ美容教室」、「女性だけの座談会」、「美脚整体での癒やしの時間」 など他にもいろいろ企画中!

#### 生理用品の無料提供

生理用品の購入にお困りの方へ、下記提供場所ですり生理用品をお渡ししています。

- 市役所(総合福祉課、こども支援課、健康支援課、協働・男女平等参画室)
- 市民活動センター ●男女平等参画推進センター ●市内各小中学校、高等学校、大学
- 市内各コミュニティセンター ●市内各児童センター ●一部の子ども食堂
- フードバンクとまこまい ●ワークプラザとまこまい(マザーズコーナー) ●勇弘公民館 ●COCOTOMA

### DVはごく身近にあります

女性の約4人に1人は配偶者からの暴力被害を受けているとの調査結果があります。(※令和2年度内閣府「男女間における暴力に関する調査」より)

「[こわい][つらい]と感じたら それはDVかもしれません」

### ひとつでも当てはまれば、それはDVです

#### 配偶者・パートナーなどが

- 物を投げつける、室内を荒らす、部屋の壁に穴を開ける
- 暴力を正当化して暴力を振るう

#### 配偶者・パートナーなどから

- 殴られたり、蹴られたりする
- 「別れようとする」「俺(私)が死んだらお前(あなた)の責任だ」「死んでやる」と脅される
- 勝手にルールを作られ、それを守らないと怒られる
- 殴るふりや物を投げるふりをして恐怖を与えられる
- 「何を言っても」無視される
- 友人や家族の付き合いを制限される

- 「車に同乗しているときに」危険な運転をする
- 収入以上の買い物をする、借金を強要する

- 仕事に行くことを制限される
- 生活費をもらえない
- GPSや携帯電話で行動を監視される
- 「(理不尽に)何時間も説教される
- 「お前(あなた)はほんとに何もできない」「バカ」など人格を否定される
- 望まない性行為を強要される。断ると機嫌が悪くなるから断れない

### DV(ドメスティック・バイオレンス)を知っていますか?

配偶者やパートナーなどから振られる暴力のことをDV(ドメスティック・バイオレンス)、交際中の相手から振られる暴力のことをデートDVといいます。女性から男性へのDVもあります。また、DVが起きている家庭では、子どもに対する暴力が同時に行われている場合があることなど、DVと児童虐待は深く関係しています。