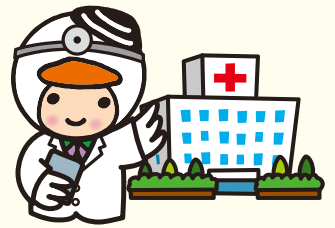




健康ガイド



子どものための健診・教室

☎教育・福祉センター3階 ☎健康支援課 ☎(32)6411

名称	とき	対象	内容	その他
赤ちゃん教室 「2か月児」	12月22日(木) 9時30分～10時45分	令和4年10月生まれの子と親 ☎20組 申し込み順	離乳食の進め方、これからの発達を考えよう	開催日の2日前までに健康支援課へ
赤ちゃん教室 「6・7か月児」	12月20日(火) 9時30分～11時	令和4年5・6月生まれの子*と親 ☎20組 申し込み順	これからの発達・生活リズムを考えよう、離乳食の進め方、お口のケアと相談タイム	開催日の2日前までに健康支援課へ ※いずれかの対象月齢でご参加ください
「1歳6か月児」健康診査	12月13日(火) 9時30分～10時45分、13時～14時30分 12月14日(水) 9時30分～10時15分	令和3年5月生まれの子 (2歳未満の未受診児についてもご相談ください)	心身の発達状況の確認	対象者に通知 ※14日(水)の午前は、1歳6か月児、3歳児健診の混合枠です。きょうだいで受診を希望される方はご連絡ください
「3歳児」健康診査	12月14日(水) 10時15分～10時45分、13時～14時30分 12月15日(木) 13時～14時30分	令和元年11月生まれの子 (4歳未満の未受診児についてもご相談ください)		
BCG接種 ☎(32)6407	<p>BCG接種は令和4年度から各医療機関での個別接種になりました！ ※接種を行う曜日が決まっている場合や予約が必要な場合がありますので、各医療機関にお問い合わせください</p> <p>【実施医療機関】</p> <ul style="list-style-type: none"> 合田内科小児科医院……………☎(33)9208 うとないキッズクリニック……………☎(53)8080 王子総合病院……………☎(32)8111 さくらファミリークリニック……………☎(55)6526 たかやなぎ小児科……………☎(71)2115 たくしん小児科……………☎(53)7788 とまこまいこどもクリニック……………☎(33)1050 苫小牧市立病院……………☎(33)3131 とまこまい北星クリニック……………☎(57)8000 			

※健診・教室は、子ども1人につき保護者1人まで

12月の休日当番病・医院

12/4日 内科 苫小牧消化器外科 ☎(51)6655	外科 苫小牧消化器外科 ☎(51)6655	歯科 ファミリー歯科クリニック ☎(68)0418
12/11日 内科 とまこまい北星クリニック ☎(57)8000	外科 同樹会苫小牧病院 ☎(36)1221	歯科 うのデンタルクリニック ☎(61)4618
12/18日 内科 合田内科小児科医院 ☎(33)9208	外科 苫小牧日翔病院 ☎(72)7000	歯科 江畑歯科クリニック ☎(33)3999
12/25日 内科 いまい内科クリニック ☎(37)8686	外科 とまこまい脳神経外科 ☎(75)5111	歯科 おひさまスマイル歯科 ☎(74)0001
12/29日 歯科 ほっこう歯科八谷矯正歯科クリニック ☎(71)2580	歯科 沖歯科医院 ☎(72)8558	12/30日 歯科 宮本歯科 ☎(72)9050
12/31日 内科 苫小牧東病院 ☎(55)8811	外科 ケーアンドエークリニック ☎(71)2000	歯科 あおば歯科 ☎(74)8888
1/1日 内科 とまこまい心血管クリニック ☎(38)8000	外科 アーク整形外科クリニック ☎(68)6111	歯科 田中歯科医院 ☎(76)0056
1/2日 内科 すがわら内科呼吸器科 ☎(76)7011	外科 同樹会苫小牧病院 ☎(36)1221	歯科 明野歯科クリニック ☎(57)2654
1/3日 内科 勤医協苫小牧病院 ☎(72)3151	外科 こうよう泌尿器科クリニック ☎(82)8620	歯科 山崎歯科医院 ☎(74)8091

診療時間 内科、外科=9時～17時 歯科=9時～12時 ホームページでもご覧になれます ☎健康支援課 ☎(32)6407

ホームページでもご覧になれます!

夜間・休日急病センター

所在地 | 旭町2-9-2 ☎(32)0099
 診療科目 | 内科、小児科
 診察時間 | 平日 19時～翌朝7時
 土曜日 14時～翌朝7時
 休日 9時～翌朝7時

- ▶ 救急時、受診先が分からないときは
北海道救急医療・広域災害情報システム ☎0120 (20) 8699
携帯電話・PHSの方は ☎011 (221) 8699
- ▶ 夜間子どもが急病にかかったとき
子ども医療電話相談 ☎#8000または☎011 (232) 1599

とまこまい医療介護連携センター

所在地 | 旭町2-4-20 ☎(37)0177
 受付時間 | 平日 8時30分～17時

- ▶ 医療と介護の相談窓口
訪問診療を必要とする方はお気軽にご相談ください