

市政トピックス

詳細 介護福祉課 ☎(32)6347

とまこまい医療介護連携センターにご相談ください!

医療と介護の相談窓口としてこのような相談をお受けします

通院が大変で、これから在宅で療養するにはどうしたらいいの?

在宅療養では、どんな支援が受けられるの?

訪問診療をしてくれる医療機関を教えてください!

家族だけでは介護が大変なのですが、どうしたらいい?

頻繁にむせて食事が大変、食べる量が急に減った、どうしたらいい?

訪問診療を必要とする方はお気軽にご相談ください

通院するのが大変で訪問診療を利用したい時、どうすれば良いの?

通院が困難になった際、または退院する際に、主治医がいない場合、医師会と相談・調整の上で、訪問診療医をコーディネートします。

かかりつけ医はいますか?
1~2カ月に1回以上定期的に受診している先生はいますか?

はい ↓ いいえ ↓

まずはかかりつけ医に相談
[先生、訪問診療してくれますか?]

はい ↓ いいえ ↓

かかりつけ医に訪問診療に来てもらう
かかりつけ医が訪問診療を行っていない → とまこまい医療介護連携センターに相談

※苦小牧市医師会と相談の上、病状や心身の状態に応じて訪問診療医を調整します。

このようなお悩みがある方は、とまこまい医療介護連携センターにご相談ください! ☎(37)0177

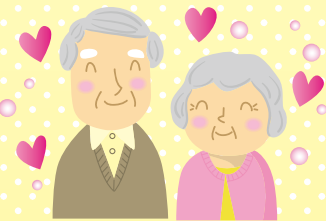
ボランティア活動で介護支援・介護予防!

介護支援いきいきポイント事業

詳細 介護福祉課 ☎(32)6347

65歳以上の皆さんに、要支援・要介護高齢者などを支える地域活動・ボランティア活動を通じて、ご自身の介護予防を推進していただくことを目的とした事業です

- 活動実績に応じたポイント付与制です! ●
- ①市が指定する介護施設、または在宅で生活している高齢者宅でのボランティア活動に対し、1時間1ポイントを付与します(1日2ポイント上限)
- ②年間50ポイント分(5,000円)を上限に換金することができます
- ③活動を始めるには、登録研修会の受講とボランティア登録が必要です
※登録研修会については市社会福祉協議会にお問い合わせください



お話し相手
なかなか外出できない方にとって、交流の機会となります。お話を聞いてもらえることで、気持ちが穏やかになります



軽微な外出援助
一緒に近所への散歩や近隣店舗へ買い物に出掛けます。また、飼い犬の散歩のお手伝いなども相談に応じます

趣味活動の相手
将棋や囲碁・手芸など、趣味の時間を一緒に過ごします



その他のご相談にも応じます。上記のようなボランティアによる訪問を希望される方は、お問い合わせください

お問い合わせ・利用申し込み ☎(84)6481 FAX(34)8141 市社会福祉協議会ボランティアセンター 若草町3-3-8 市民活動センター内

