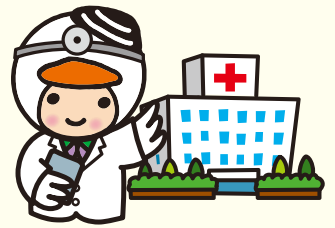




健康ガイド




子どものための健診・教室など

☎教育・福祉センター3階 ☎健康支援課 ☎(32)6411

名称	とき	対象	内容	その他
赤ちゃん教室 「2か月児」	12月21日(木) 9時30分～10時40分	令和5年10月生まれの子と親 ☎20組 申し込み順	離乳食の進め方、これから の発達を考えよう	開催日の2日前までに 電話または右記二次元 コードで 
「1歳6か月児」 健康診査	12月12日(火) 9時30分～10時45分、 13時～14時30分 12月13日(水) 9時30分～10時15分*	令和4年5月生まれの子 (2歳未満の未受診児につ いてもご相談ください)	心身の発達状況の確認	対象者に通知 ※13日午前は、1歳6か月児健診・3歳 児健診の混合枠です。 きょうだいで受診を希望される 場合はご連絡ください
「3歳児」 健康診査	12月13日(水) 10時15分～10時45分*、 13時～14時30分 12月14日(木) 13時～14時30分	令和2年11月生まれの子 (4歳未満の未受診児につ いてもご相談ください)		
Mom'sサロン Oasis	12月21日(木) 10時30分～11時15分 (受付10時15分)	妊婦、産後2～4カ月の 母親と子 ☎なし 直接会場へ	産前・産後サポート (妊婦および母親の交流)	☎母子健康手帳、バスタオル、おむつ
親子デンタル教室	12月27日(水) 13時～14時30分 (受付12時50分)	令和4年6～12月生まれの 子と親 ☎20組 申し込み順	演題「虫歯にならないため の子育てを考えよう」、 ブラッシング指導、 フッ素塗布(希望者)	☎母子健康手帳、乳幼児用歯ブラシ ☎12月11日(月)～22日(金) に電話または右記二次 元コードで 

12月の休日当番病・医院

- 12/3(日) 外科 ケーアンドエークリニック ☎(71)2000 歯科 大町歯科加藤医院 ☎(32)2209
- 12/10(日) 外科 同樹会苫小牧病院 ☎(36)1221 歯科 いずみの歯科クリニック ☎(76)0178
- 12/17(日) 外科 苫小牧日翔病院 ☎(72)7000 歯科 ときわ歯科クリニック ☎(68)1182
- 12/24(日) 外科 勤医協苫小牧病院 ☎(72)3151 歯科 かなもり歯科医院 ☎(34)8888
- 12/29(金) 歯科 あがた歯科 ☎(37)8148 12/30(土) 歯科 なか歯科医院 ☎(52)0800
- 12/31(日) 外科 にしん泌尿器科クリニック ☎(71)1100 歯科 沖歯科医院 ☎(72)8558
- 1/1(月) 外科 光洋いきいきクリニック ☎(71)2700 歯科 若菜歯科医院 ☎(72)4191
- 1/2(火) 外科 ハート整形ペインクリニック ☎(38)7000 歯科 すずらんファミリー歯科 ☎(74)1018
- 1/3(水) 外科 苫小牧東部脳神経外科 ☎(53)5000 歯科 山岸歯科矯正歯科 ☎(53)6666

ホームページでも
ご覧になれます! 

令和5年4月から、
内科の休日当番病・
医院は夜間・休日急
病センターに統合さ
れました
※12月30日(土)は9時～翌朝7時

夜間・休日急病センター

所在地 | 旭町2-9-2 ☎(32)0099
診療科目 | 内科、小児科
診察時間 | 平日 19時～翌朝7時
土曜日 14時～翌朝7時
休日 9時～翌朝7時

- ▶ 救急時、受診先が分からないときは
北海道救急医療・広域災害情報システム
☎0120 (20) 8699
携帯電話・PHSの方は
☎011 (221) 8699
- ▶ 夜間子どもが急病にかかったとき
子ども医療電話相談
☎#8000または☎011 (232) 1599

とまこまい医療介護連携センター

所在地 | 旭町2-4-20 ☎(37)0177
受付時間 | 平日 8時30分～17時

- ▶ 医療と介護の相談窓口
訪問診療を必要とする方はお気軽にご相談ください

診療時間 外科=9時～17時 歯科=9時～12時

ホームページでもご覧になれます
☎健康支援課 ☎(32)6407